

## Guia informativa

### Descripció

El **batxillerat** és l'etapa que es cursa normalment entre els 16 i els 18 anys, tot i que és oberta a persones de qualsevol edat, ja sigui de forma presencial o a distància. És un cicle format per dos cursos de trenta hores lectives setmanals.

El batxillerat prepara els alumnes per a la seva incorporació a estudis posteriors, tant professionals com universitaris, i per a l'accés al món laboral.

### Modalitats

Es pot escollir entre quatre modalitats de batxillerat: **arts** (via d'arts plàstiques, imatge i disseny, i via de música i arts escèniques); **ciències i tecnologia**; **general** (en fase pilot), i **humanitats i ciències socials**.

En el batxillerat, els dos cursos s'organitzen en matèries comunes, matèria obligatòria de modalitat, matèries de modalitat (dues com a mínim) i matèries optatives (una anual i sis trimestrals a primer; una anual i tres trimestrals a segon). A segon curs també hi ha el treball de recerca.

A més, en cada curs, l'alumnat té assignada una hora setmanal de tutoria.

### Accés

Per accedir al **batxillerat** cal tenir algun dels títols següents:

- graduat en educació secundària obligatòria (GESO),
- tècnic d'un cicle formatiu de grau mitjà o tècnic superior d'un cicle formatiu de grau superior (en aquests casos es pot demanar la convalidació de matèries específiques i del treball de recerca),
- haver cursat estudis de sistemes educatius estrangers que hagin estat homologats al títol de GESO o al títol de tècnic. L'homologació s'acredita mitjançant la credencial corresponent o bé, si aquesta encara està en tràmit, presentant el "Volant per a la inscripció condicional en centres educatius".

Per accedir per primera vegada a un centre sufragat amb fons públics per cursar batxillerat cal formalitzar la **preinscripció** en el termini fixat.

També s'ha de presentar la sol·licitud de preinscripció per poder accedir al batxillerat si s'està cursant o s'ha cursat un cicle formatiu, encara que s'imparteixi en el mateix centre o aula on s'està matriculat.

Aquest estudi és **gratuït** en els centres dependents del Departament d'Educació. Per a la resta de centres, consulteu l'import en el centre corresponent.

### Formes de cursar-lo

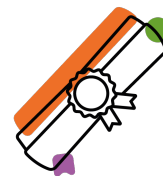
**Batxillerat a distància.** A més de l'opció tradicional de cursar el batxillerat de forma presencial, per als alumnes majors de 18 anys aquests estudis es poden fer a distància, per via telemàtica, a l'Institut Obert de Catalunya (IOC). Aquesta opció permet tenir més flexibilitat i adaptació a les circumstàncies personals, familiars i laborals de cada alumne.

**Batxillerat nocturn.** L'ensenyament nocturn de batxillerat s'adreça fonamentalment a persones que per causa de l'activitat laboral o per altres circumstàncies encaixen millor en una oferta horària diferent de la del règim diürn. Per cursar el batxillerat en aquesta opció cal complir algun dels dos requisits següents: tenir 18 anys o més, o bé tenir una edat compresa entre els 16 i els 18 anys i acreditar, per motius laborals o altres que a criteri del Consell Escolar ho justifiquin, la impossibilitat de seguir estudis en règim diürn.

**Batxibac.** El programa batxibac, impartit en els centres específicament autoritzats pel Departament d'Educació, permet als alumnes cursar un currículum mixt que suposa fer un terç de l'horari lectiu del batxillerat en llengua francesa i cursar les matèries Llengua i Literatura Franceses i Història de França. Els alumnes, a més d'obtenir el títol de batxillerat si aproven totes les matèries cursades, obtindran també la titulació de *baccalauréat* si superen una prova externa que es desenvolupa íntegrament en francès.

**Batxillerat internacional (BI).** El Programa de Diploma de Batxillerat Internacional (PDBI) és un currículum mixt que incorpora un conjunt de matèries determinades per l'Organització del Batxillerat Internacional (IBO). A Catalunya, es pot obtenir la titulació del batxillerat i el BI en alguns centres públics i diversos de privats.

**Doble titulació: batxillerat d'arts i cicle de grau mitjà d'arts plàstiques i disseny.** Permet obtenir dues titulacions en tres cursos: la del cicle de grau mitjà d'arts plàstiques i disseny (1r, 2n) i la de batxillerat, modalitat d'arts (1r, 2n, 3r). Per accedir-hi, cal tenir el títol d'ESO o



## Guia informativa

equivalent i haver superat la prova d'accés als cicles formatius de grau mitjà d'arts plàstiques i disseny.

### **Doble titulació: batxillerat i ensenyaments esportius.**

Permet obtenir dues titulacions en tres cursos: la d'un cicle d'ensenyaments esportius, modalitat d'atletisme, bàsquet, futbol, salvament i socorrisme, o vela (1r, 2n) i la de batxillerat, modalitat de ciències i tecnologia o d'humanitats i ciències socials (1r, 2n, 3r). Per accedir-hi, cal tenir el títol d'ESO o equivalent i haver superat la prova específica de la modalitat esportiva que es vol cursar.

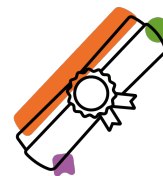
### **Continuïtat**

Amb el títol de **batxiller** es pot accedir:

- a la universitat (un cop aprovades les proves d'accés);
- a un cicle formatiu de grau superior de formació professional específica, d'arts plàstiques i disseny;
- a un cicle formatiu de grau superior d'ensenyaments esportius, si es tenen els requisits d'accés;
- als ensenyaments superiors artístics (un cop superada una prova específica d'accés), i
- al món laboral.

### **Normativa**

- Decret 171/2022, de 20 de setembre, d'ordenació dels ensenyaments del batxillerat (DOGC núm. 8758, de 22.7.2022)
- Resolució ENS/1432/2013, de 27 de juny, relativa a les matèries d'educació secundària obligatòria i batxillerat dels centres educatius que es poden cursar en la modalitat d'educació no presencial. (DOGC núm. 6409, de 3.7.2013)
- Resolució ENS/1252/2014, de 30 de maig, per la qual es modifica la Resolució ENS/1432/2013, de 27 de juny, relativa a les matèries d'educació secundària obligatòria i batxillerat dels centres educatius que es poden cursar en la modalitat d'educació no presencial (DOGC núm. 6639, de 6.6.2014)
- Resolució ENS/1790/2014, de 23 de juliol, de modificació de la Resolució ENS/1432/2013, de 27 de juny, relativa a les matèries d'educació secundària obligatòria i batxillerat dels centres educatius que es poden cursar en la modalitat d'educació no presencial, per incorporar la matèria optativa de llengua i cultura occitanes (DOGC núm. 6675, de 30.7.2014)



## Batxillerat d'arts

**BATXLOE 1000**

### Descripció

El batxillerat és l'etapa que es cursa normalment entre els 16 i els 18 anys, tot i que és oberta a persones de qualsevol edat, ja sigui de forma presencial o a distància. És un cicle format per dos cursos de trenta hores lectives setmanals.

Es pot escollir entre quatre modalitats de batxillerat: arts; ciències i tecnologia; general (en fase pilot), i humanitats i ciències socials.

La modalitat d'arts s'adreça a persones interessades en els fenòmens artístics, caracteritzats per la sensibilitat, l'expressió i la creativitat; un alumne amb inquietuds entorn del món audiovisual, les arts gràfiques, el disseny, el patronatge, els mitjans de comunicació, la publicitat, la música, la dansa, el teatre i les arts escèniques, la producció i gestió d'empreses del sector cultural o l'animació cultural i social.

El batxillerat d'arts té dues vies:

- Arts plàstiques, imatge i disseny
- Música i arts escèniques

L'alumne o alumna que tingui el títol de tècnic o tècnica en arts plàstiques i disseny pot obtenir el títol de batxillerat en la modalitat d'arts mitjançant la superació de les matèries comunes. També poden obtenir el títol de batxillerat en la modalitat d'arts els i les alumnes que hagin superat els ensenyaments professionals de música o de dansa i superin, a més, les matèries comunes.

**Consulta els centres** de batxillerat d'arts que imparteixen cada via.

El batxillerat també es pot estudiar simultàniament, en centres integrats, amb els ensenyaments de música (Institut Escola Artístic Oriol Martorell) o dansa (Institut Escola Artístic Oriol Martorell i Institut del Teatre).

Cal tenir en compte, però, que per accedir a aquests centres s'ha de superar una prova d'aptituds artístiques.

El batxillerat es pot cursar a distància a l'Institut Obert de Catalunya (IOC) per als alumnes de més de 18 anys. Aquesta opció té les particularitats següents:

- es cursa en blocs semestrals;
- només cal repetir les matèries no superades, i

- és més flexible, facilita l'adaptació a les circumstàncies personals, familiars i laborals.

També hi ha l'opció de l'ensenyament nocturn. Per accedir-hi, cal tenir almenys 18 anys o bé tenir una edat compresa entre els 16 i els 18 anys i acreditar, per motius laborals o altres que a criteri del Consell Escolar ho justifiquin, la impossibilitat de seguir estudis en règim diürn. Aquesta opció té les particularitats següents:

- s'han de cursar les mateixes matèries que en el règim presencial diürn, llevat de l'Educació Física;
- les matèries es distribueixen en tres cursos;
- només cal repetir les matèries no superades, i
- només es pot fer batxillerat nocturn un màxim de sis cursos acadèmics (per a aquest còmput, cal tenir en compte els cursos fets en règim diürn).

L'alumnat que es planteja estudiar a l'estranger es pot informar directament als centres educatius del país on vol estudiar o pot recórrer a alguna entitat especialitzada. En tot cas, sempre és recomanable adreçar-se al consolat del país on es vol anar a estudiar per tal d'assegurar-se de la validesa dels estudis i de l'equivalència que tenen en el nostre sistema educatiu.

### Continguts

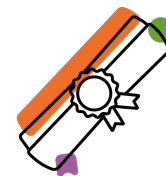
En el batxillerat, els dos cursos s'organitzen en matèries comunes, matèria obligatòria de modalitat (Dibuix Artístic per a la via d'arts plàstiques, imatge i disseny; Anàlisi Musical o Arts Escèniques per a la via de música i arts escèniques), matèries de modalitat (dues com a mínim) i matèries optatives (una anual i sis trimestrals a primer; una anual i tres trimestrals a segon). A segon curs també hi ha el treball de recerca.

A més, en cada curs, l'alumnat té assignada una hora setmanal de tutoria.

### Matèries de primer curs

#### Matèries comunes

- Llengua Catalana i Literatura I



## Batxillerat d'arts

**BATXLOE 1000**

- Llengua Castellana i Literatura I
- Llengua Estrangera I
- Educació Física
- Filosofia

### *Matèria obligatòria de modalitat*

- Dibuix Artístic I (per a la via d'arts plàstiques, imatge i disseny)
- Anàlisi Musical I o Arts Escèniques I (per a la via de música i arts escèniques)

### *Matèries de modalitat*

#### *Via d'arts plàstiques, imatge i disseny*

- Cultura Audiovisual
- Dibuix Tècnic Aplicat a les Arts Plàstiques i el Disseny I
- Projectes Artístics
- Volum

#### *Via de música i arts escèniques*

- Anàlisi Musical I (\*)
- Arts Escèniques I (\*)
- Cor i Tècnica Vocal I
- Cultura Audiovisual
- Llenguatge i Pràctica Musical

(\*) En cas de no haver-la escollit com a matèria obligatòria de modalitat.

### *Matèries optatives anuals de primer curs (franja 1)*

- Creació fotogràfica i Cinema
- Llenguatges Artístics Contemporanis
- Projecte de Comissariat d'Exposicions
- Biomedicina
- Formació i Orientació Personal i Professional
- Funcionament de l'Empresa
- Món Clàssic
- Programació
- Psicologia

- Segona Llengua Estrangera I

### *Matèries optatives trimestrals (franja 2)*

- Música i Comunicació
- Publicitat
- Creació Literària
- Matemàtica Aplicada
- Problemàtiques Socials
- Reptes Científics Actuals (Biologia i Geologia)
- Altres opcions (Batxibac, Estada a l'Empresa, EOI, FP...)

### *Matèries optatives trimestrals (franja 3)*

- Disseny en 2D i 3D
- Taller de Creació Escènica
- Ciutadania, Política i Dret
- Comunicació Audiovisual
- Reptes Científics Actuals (Física i Química)
- Robòtica
- Altres opcions (Batxibac, Estada a l'Empresa, EOI, FP...)

## **Matèries de segon curs**

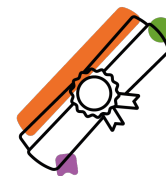
### *Matèries comunes*

- Llengua Catalana i Literatura II
- Llengua Castellana i Literatura II
- Llengua Estrangera II
- Història de la Filosofia
- Història

### *Matèria obligatòria de modalitat*

- Dibuix Artístic II (per a la via d'arts plàstiques, imatge i disseny)
- Anàlisi Musical II o Arts Escèniques II (per a la via de música i arts escèniques)

### *Matèries de modalitat*



## Batxillerat d'arts

**BATXLOE 1000**

### *Via d'arts plàstiques, imatge i disseny*

- Dibuix Tècnic Aplicat a les Arts Plàstiques i el Disseny II
- Disseny
- Fonaments Artístics
- Tècniques d'Expressió Gràficoplàstica

### *Via de música i arts escèniques*

- Anàlisi Musical II (\*)
- Arts Escèniques II (\*)
- Cor i Tècnica Vocal II
- Història de la Música i de la Dansa
- Literatura Dramàtica

(\*) En cas de no haver-la escollit com a matèria obligatòria de modalitat.

### *Matèries optatives de segon curs Tres optatives trimestrals:*

- Entorn Sostenible
- Pau, Justícia i Corresponsabilitat
- Població i Prosperitat

### *O una optativa anual:*

- Segona Llengua Estrangera II
- Altres opcions (Batxibac, Estada a l'Empresa, EOI, FP...)
- Una altra matèria de modalitat

### **Treball de Recerca**

El Treball de Recerca és una activitat d'investigació que ha de fer tot l'alumnat de batxillerat. S'ha d'iniciar preferentment durant el primer curs i presentar obligatòriament durant el segon curs.

### **Matèries que es poden cursar a distància**

Si el centre no pot oferir determinades matèries de modalitat, s'ofereix la possibilitat de cursar un màxim de

dues d'aquestes matèries en la modalitat d'educació a distància, a través de l'Institut Obert de Catalunya (IOC), sempre que no sigui la matèria obligatòria de modalitat. També es pot cursar a l'IOC la Segona Llengua Estrangera. Per acollir-se a aquesta modalitat formativa, cal presentar una sol·licitud a la direcció del centre en el moment de fer la matrícula.

### **Accés**

Per accedir al batxillerat cal:

- tenir el títol de graduat o graduada en educació secundària obligatòria (GESO) o
- tenir el títol de tècnic o tècnica d'un cicle formatiu de grau mitjà o tècnic superior o tècnica superior d'un cicle formatiu de grau superior o
- haver cursat estudis de sistemes educatius estrangers que hagin estat homologats amb el títol de GESO o el de tècnic o tècnica. L'homologació s'acredita mitjançant la credencial corresponent o bé, si encara es troba en tràmit, presentant el "volant per a la inscripció condicional en centres educatius".

### **Tràmits**

Per accedir per primera vegada en un centre sufragat amb fons públics per cursar batxillerat cal presentar un imprès de sol·licitud de preinscripció en el termini fixat.

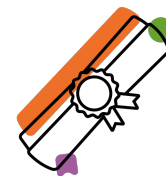
També s'ha de presentar la sol·licitud per poder accedir al batxillerat de la modalitat d'arts o a qualsevol modalitat de batxillerat si s'està cursant o s'ha cursat un cicle formatiu, encara que s'imparteixi en el mateix centre o aula on s'està matriculat.

Aquest estudi és **gratuït** en els centres dependents del Departament d'Educació. Per a la resta de centres, consulteu l'import en el centre corresponent.

Trobareu més informació al web [preinscripcio.gencat.cat](http://preinscripcio.gencat.cat).

### **Continuïtat**

**Sortides acadèmiques i professionals**



## Batxillerat d'arts

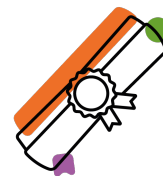
**BATXLOE 1000**

Amb el títol de batxiller o batxillera es pot accedir:

- a la universitat (un cop aprovades les proves d'accés),
- a un cicle formatiu de grau superior de formació professional o a un cicle formatiu de grau superior d'arts plàstiques i disseny (si hi ha més demanda que oferta, per accedir a determinats cicles té prioritat l'alumnat que ha cursat una modalitat de batxillerat determinada),
- a un cicle formatiu de grau superior d'ensenyaments esportius, si es tenen els requisits d'accés (si hi ha més demanda que oferta, per accedir a determinats cicles té prioritat l'alumnat que ha cursat una modalitat de batxillerat determinada),
- als ensenyaments superiors artístics (un cop superada una prova específica d'accés) i
- al món laboral.

### Normativa

- Decret 171/2022, de 20 de setembre, d'ordenació dels ensenyaments del batxillerat (DOGC núm. 8758, de 22.7.2022)
- Resolució ENS/1790/2014, de 23 de juliol, de modificació de la Resolució ENS/1432/2013, de 27 de juny, relativa a les matèries d'educació secundària obligatòria i batxillerat dels centres educatius que es poden cursar en la modalitat d'educació no presencial, per incorporar la matèria optativa de llengua i cultura occitanes (DOGC núm. 6675, de 30.7.2014)
- Resolució ENS/1252/2014, de 30 de maig, per la qual es modifica la Resolució ENS/1432/2013, de 27 de juny, relativa a les matèries d'educació secundària obligatòria i batxillerat dels centres educatius que es poden cursar en la modalitat d'educació no presencial (DOGC núm. 6639, de 6.6.2014)
- Resolució ENS/1432/2013, de 27 de juny, relativa a les matèries d'educació secundària obligatòria i batxillerat dels centres educatius que es poden cursar en la modalitat d'educació no presencial. (DOGC núm. 6409, de 3.7.2013)



## Batxillerat de ciències i tecnologia

**BATXLOE 2000**

### Descripció

El batxillerat és l'etapa que es cursa normalment entre els 16 i els 18 anys, tot i que és oberta a persones de qualsevol edat, ja sigui de forma presencial o a distància. És un cicle format per dos cursos de trenta hores lectives setmanals.

Es pot escollir entre quatre modalitats de batxillerat: arts (via d'arts plàstiques, imatge i disseny, i via de música i arts escèniques); ciències i tecnologia; general (en fase pilot), i humanitats i ciències socials.

La modalitat de ciències i tecnologia s'adreça a alumnes interessats per les ciències experimentals, les matemàtiques, els estudis relacionats amb continguts científicosanitaris i el món dels processos tecnològics i dels materials, instruments, aparells i màquines que s'utilitzen en la producció de béns i serveis.

El batxillerat es pot cursar a distància a l'Institut Obert de Catalunya (IOC) per als alumnes majors de 18 anys. Aquesta opció té les particularitats següents:

- es cursa en blocs semestrals;
- només cal repetir les matèries no superades, i
- és més flexible, facilita l'adaptació a les circumstàncies personals, familiars i laborals.

També hi ha l'opció de l'ensenyament nocturn. Per accedir-hi, cal tenir almenys 18 anys o bé tenir una edat compresa entre els 16 i els 18 anys i acreditar, per motius laborals o altres que a criteri del Consell Escolar ho justifiquin, la impossibilitat de seguir estudis en règim diürn. Aquesta opció té les particularitats següents:

- s'han de cursar les mateixes matèries que en el règim presencial diürn, llevat de l'educació física;
- les matèries es distribueixen en tres cursos;
- només cal repetir les matèries no superades, i
- només es pot fer batxillerat nocturn un màxim de sis cursos acadèmics (per a aquest còmput, cal tenir en compte els cursos fets en règim diürn).

L'alumnat que es planteja estudiar a l'estranger es pot informar directament als centres educatius del país on vol estudiar o pot recórrer a alguna entitat especialitzada. En tot cas, sempre és recomanable adreçar-se al consolat del

país on es vol anar a estudiar per tal d'assegurar-se de la validesa dels estudis i de l'equivalència que tenen en el nostre sistema educatiu.

### Continguts

En el batxillerat, els dos cursos s'organitzen en matèries comunes, matèria obligatòria de modalitat (Matemàtiques I, Matemàtiques II o Matemàtiques Aplicades a les Ciències Socials II), matèries de modalitat (dues com a mínim) i matèries optatives (una anual i sis trimestrals a primer; una anual i tres trimestrals a segon). A segon curs també hi ha el treball de recerca.

A més, en cada curs, l'alumnat té assignada una hora setmanal de tutoria.

### Matèries de primer curs

#### Matèries comunes

- Llengua Catalana i Literatura I
- Llengua Castellana i Literatura I
- Llengua Estrangera I
- Educació Física
- Filosofia

#### Matèria obligatòria de modalitat

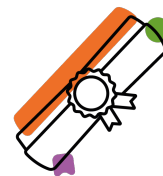
- Matemàtiques I

#### Matèries de modalitat

- Biologia I
- Dibuix Tècnic I
- Física I
- Geologia i Ciències Ambientals I
- Química I
- Tecnologia i Enginyeria I

#### Matèries optatives anuals de primer curs (franja 1)

- Biomedicina



## Batxillerat de ciències i tecnologia

**BATXLOE 2000**

- Formació i Orientació Personal i Professional
- Funcionament de l'Empresa
- Món Clàssic
- Programació
- Psicologia
- Segona Llengua Estrangera I

### *Matèries optatives trimestrals (franja 2)*

- Creació Literària
- Matemàtica Aplicada
- Problemàtiques Socials
- Reptes Científics Actuals (Biologia i Geologia)
- Altres opcions (Batxibac, Estada a l'Empresa, EOI, FP...)

### *Matèries optatives trimestrals (franja 3)*

- Ciutadania, Política i Dret
- Comunicació Audiovisual
- Reptes Científics Actuals (Física i Química)
- Robòtica
- Altres opcions (Batxibac, Estada a l'Empresa, EOI, FP...)

### **Matèries de segon curs**

#### *Matèries comunes*

- Llengua Catalana i Literatura II
- Llengua Castellana i Literatura II
- Llengua Estrangera II
- Història de la Filosofia
- Història

#### *Matèria obligatòria de modalitat*

- Matemàtiques II o Matemàtiques Aplicades a les Ciències Socials II

#### *Matèries de modalitat*

- Biologia II
- Dibuix Tècnic II
- Física II
- Geologia i Ciències Ambientals II
- Química II
- Tecnologia i Enginyeria II

### *Matèries optatives de segon curs* *Tres optatives trimestrals:*

- Entorn Sostenible
- Pau, Justícia i Corresponsabilitat
- Població i Prosperitat

### *O una optativa anual:*

- Segona Llengua Estrangera II
- Altres opcions (Batxibac, Estada a l'Empresa, EOI, FP...)
- Una altra matèria de modalitat

### **Treball de Recerca**

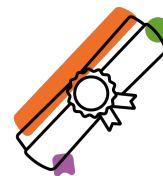
El Treball de Recerca és una activitat d'investigació que ha de fer tot l'alumnat de batxillerat. S'ha d'iniciar preferentment durant el primer curs i presentar obligatòriament durant el segon curs.

### **Matèries que es poden cursar a distància**

Si el centre no pot oferir determinades matèries de modalitat, s'ofereix la possibilitat de cursar un màxim de dues d'aquestes matèries en la modalitat d'educació a distància, a través de l'Institut Obert de Catalunya (IOC), sempre que no sigui la matèria obligatòria de modalitat. També es pot cursar a l'IOC la Segona Llengua Estrangera. Per acollir-se a aquesta modalitat formativa, cal presentar una sol·licitud a la direcció del centre en el moment de fer la matrícula.

### **Accés**





## Batxillerat de ciències i tecnologia

**BATXLOE 2000**

Per accedir al batxillerat cal:

- tenir el títol de graduat o graduada en educació secundària obligatòria (GESO) o
- tenir el títol de tècnic o tècnica d'un cicle formatiu de grau mitjà o tècnic superior o tècnica superior d'un cicle formatiu de grau superior o
- haver cursat estudis de sistemes educatius estrangers que hagin estat homologats amb el títol de GESO o el de tècnic o tècnica. L'homologació s'acredita mitjançant la credencial corresponent o bé, si encara es troba en tràmit, presentant el "volant per a la inscripció condicional en centres educatius".

### Tràmits

Per accedir per primera vegada en un centre sufragat amb fons públics per cursar batxillerat cal presentar un imprès de sol·licitud de preinscripció en el termini fixat.

També s'ha de presentar la sol·licitud per poder accedir al batxillerat de la modalitat d'arts o a qualsevol modalitat de batxillerat si s'està cursant o s'ha cursat un cicle formatiu, encara que s'imparteixi en el mateix centre o aula on s'està matriculat o matriculada.

Aquest estudi és **gratuït** en els centres dependents del Departament d'Educació. Per a la resta de centres, consulteu l'import en el centre corresponent.

Trobareu més informació al web [preinscripcio.gencat.cat](http://preinscripcio.gencat.cat).

### Continuïtat

#### Sortides acadèmiques i professionals

Amb el títol de batxiller o batxillera es pot accedir:

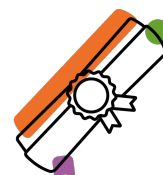
- a la universitat (un cop aprovades les proves d'accés),
- a un cicle formatiu de grau superior de formació professional o a un cicle formatiu de grau superior d'arts plàstiques i disseny (si hi ha més demanda que oferta, per accedir a determinats cicles té prioritats l'alumnat que ha cursat una modalitat de batxillerat determinada),
- a un cicle formatiu de grau superior d'ensenyaments esportius, si es tenen els requisits d'accés (si hi ha més

demanda que oferta, per accedir a determinats cicles té prioritats l'alumnat que ha cursat una modalitat de batxillerat determinada),

- als ensenyaments superiors artístics (un cop superada una prova específica d'accés) i
- al món laboral.

### Normativa

- Decret 171/2022, de 20 de setembre, d'ordenació dels ensenyaments del batxillerat (DOGC núm. 8758, de 22.7.2022)
- Resolució ENS/1790/2014, de 23 de juliol, de modificació de la Resolució ENS/1432/2013, de 27 de juny, relativa a les matèries d'educació secundària obligatòria i batxillerat dels centres educatius que es poden cursar en la modalitat d'educació no presencial, per incorporar la matèria optativa de llengua i cultura occitanes (DOGC núm. 6675, de 30.7.2014)
- Resolució ENS/1252/2014, de 30 de maig, per la qual es modifica la Resolució ENS/1432/2013, de 27 de juny, relativa a les matèries d'educació secundària obligatòria i batxillerat dels centres educatius que es poden cursar en la modalitat d'educació no presencial (DOGC núm. 6639, de 6.6.2014)
- Resolució ENS/1432/2013, de 27 de juny, relativa a les matèries d'educació secundària obligatòria i batxillerat dels centres educatius que es poden cursar en la modalitat d'educació no presencial. (DOGC núm. 6409, de 3.7.2013)



#### Descripció

El batxillerat és l'etapa que es cursa normalment entre els 16 i els 18 anys, tot i que és oberta a persones de qualsevol edat, ja sigui de forma presencial o a distància. És un cicle format per dos cursos de trenta hores lectives setmanals.

Es pot escollir entre quatre modalitats de batxillerat: arts (via d'arts plàstiques, imatge i disseny, i via de música i arts escèniques); ciències i tecnologia; general (en fase pilot), i humanitats i ciències socials.

La modalitat d'humanitats i ciències socials s'adreça a alumnes amb inquietuds relacionades amb els estudis lingüístics i literaris, la filosofia, les manifestacions culturals, les ciències socials, jurídiques, polítiques i econòmiques, la gestió i administració pública, la comunicació, les relacions públiques, la publicitat, el turisme i altres serveis d'oci.

El batxillerat es pot cursar a distància a l'Institut Obert de Catalunya (IOC) per als alumnes majors de 18 anys. Aquesta opció té les particularitats següents:

- es cursa en blocs semestrals;
- només cal repetir les matèries no superades, i
- és més flexible, facilita l'adaptació a les circumstàncies personals, familiars i laborals.

També hi ha l'opció de l'ensenyament nocturn. Per accedir-hi, cal tenir almenys 18 anys o bé tenir una edat compresa entre els 16 i els 18 anys i acreditar, per motius laborals o altres que a criteri del Consell Escolar ho justifiquin, la impossibilitat de seguir estudis en règim diürn. Aquesta opció té les particularitats següents:

- s'han de cursar les mateixes matèries que en el règim presencial diürn, llevat de l'Educació Física;
- les matèries es distribueixen en tres cursos;
- només cal repetir les matèries no superades, i
- només es pot fer batxillerat nocturn un màxim de sis cursos acadèmics (per a aquest còmput, cal tenir en compte els cursos fets en règim diürn).

L'alumnat que es planteja estudiar a l'estranger es pot informar directament als centres educatius del país on vol estudiar o pot recórrer a alguna entitat especialitzada. En tot cas, sempre és recomanable adreçar-se al consolat del

país on es vol anar a estudiar per tal d'assegurar-se de la validesa dels estudis i de l'equivalència que tenen en el nostre sistema educatiu.

#### Continguts

En el batxillerat, els dos cursos s'organitzen en matèries comunes, matèria obligatòria de modalitat (Llengua i Cultura Llatines, Matemàtiques Aplicades a les Ciències Socials o Matemàtiques), matèries de modalitat (dues com a mínim) i matèries optatives (una anual i sis trimestrals a primer; una anual i tres trimestrals a segon). A segon curs també hi ha el treball de recerca.

A més, en cada curs, l'alumnat té assignada una hora setmanal de tutoria.

#### Matèries de primer curs

##### Matèries comunes

- Llengua Catalana i Literatura I
- Llengua Castellana i Literatura I
- Llengua Estrangera I
- Educació Física
- Filosofia

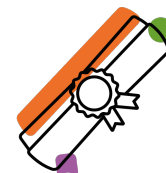
##### Matèria obligatòria de modalitat

- Llengua i Cultura Llatines I
- Matemàtiques Aplicades a les Ciències Socials I o Matemàtiques I

##### Matèries de modalitat

- Economia
- Història del Món Contemporani
- Literatura Universal
- Llengua i Cultura Gregues I
- Llengua i Cultura Llatines I (\*)
- Matemàtiques Aplicades a les Ciències Socials I (\*)

(\*) En cas de no haver-la escollit com a matèria obligatòria



### Batxillerat d'humanitats i ciències socials

**BATXLOE 3000**

de modalitat.

*Matèries optatives anuals de primer curs (franja 1)*

- Biomedicina
- Formació i Orientació Personal i Professional
- Funcionament de l'Empresa
- Món Clàssic
- Programació
- Psicologia
- Segona Llengua Estrangera I

*Matèries optatives trimestrals (franja 2)*

- Creació Literària
- Matemàtica Aplicada
- Problemàtiques Socials
- Reptes Científics Actuals (Biologia i Geologia)
- Altres opcions (Batxibac, Estada a l'Empresa, EOI, FP...)

*Matèries optatives trimestrals (franja 3)*

- Ciutadania, Política i Dret
- Comunicació Audiovisual
- Reptes Científics Actuals (Física i Química)
- Robòtica
- Altres opcions (Batxibac, Estada a l'Empresa, EOI, FP...)

#### **Matèries de segon curs**

*Matèries comunes*

- Llengua Catalana i Literatura II
- Llengua Castellana i Literatura II
- Llengua Estrangera II
- Història de la Filosofia
- Història

*Matèria obligatòria de modalitat*

- Llengua i Cultura Llatines II

- Matemàtiques Aplicades a les Ciències Socials II o Matemàtiques II

*Matèries de modalitat*

- Llengua i Cultura Gregues II
- Llengua i Cultura Llatines II (\*)
- Matemàtiques Aplicades a les Ciències Socials II (\*)
- Funcionament de l'Empresa i Disseny de Models de Negoci
- Geografia
- Història de l'Art
- Literatura Castellana
- Literatura Catalana

(\*) En cas de no haver-la escollit com a matèria obligatòria de modalitat.

*Matèries optatives de segon curs  
Tres optatives trimestrals:*

- Entorn Sostenible
- Pau, Justícia i Corresponsabilitat
- Població i Prosperitat

*O una optativa anual:*

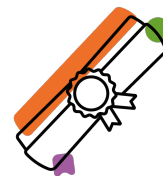
- Segona Llengua Estrangera II
- Altres opcions (Batxibac, Estada a l'Empresa, EOI, FP...)
- Una altra matèria de modalitat

#### **Treball de Recerca**

El Treball de Recerca és una activitat d'investigació que ha de fer tot l'alumnat de batxillerat. S'ha d'iniciar preferentment durant el primer curs i presentar obligatòriament durant el segon curs.

#### **Matèries que es poden cursar a distància**

Si el centre no pot oferir determinades matèries de



### Batxillerat d'humanitats i ciències socials

**BATXLOE 3000**

modalitat, s'ofereix la possibilitat de cursar un màxim de dues d'aquestes matèries en la modalitat d'educació a distància, a través de l'Institut Obert de Catalunya (IOC), sempre que no sigui la matèria obligatòria de modalitat. També es pot cursar a l'IOC la Segona Llengua Estrangera. Per acollir-se a aquesta modalitat formativa, cal presentar una sol·licitud a la direcció del centre en el moment de fer la matrícula.

#### Accés

Per accedir al batxillerat cal:

- tenir el títol de graduat o graduada en educació secundària obligatòria (GESO) o
- tenir el títol de tècnic o tècnica d'un cicle formatiu de grau mitjà o tècnic superior o tècnica superior d'un cicle formatiu de grau superior o
- haver cursat estudis de sistemes educatius estrangers que hagin estat homologats amb el títol de GESO o el de tècnic o tècnica. L'homologació s'acredita mitjançant la credencial corresponent o bé, si encara es troba en tràmit, presentant el "volant per a la inscripció condicional en centres educatius".

#### Tràmits

Per accedir per primera vegada en un centre sufragat amb fons públics per cursar batxillerat cal presentar un imprès de sol·licitud de preinscripció en el termini fixat.

També s'ha de presentar la sol·licitud per poder accedir al batxillerat de la modalitat d'arts o a qualsevol modalitat de batxillerat si s'està cursant o s'ha cursat un cicle formatiu, encara que s'imparteixi en el mateix centre o aula on s'està matriculat o matriculada.

Aquest estudi és **gratuït** en els centres dependents del Departament d'Educació. Per a la resta de centres, consulteu l'import en el centre corresponent.

Trobareu més informació al web [preinscripcio.gencat.cat](http://preinscripcio.gencat.cat).

#### Continuïtat

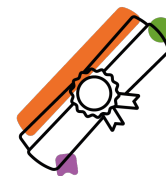
##### Sortides acadèmiques i professionals

Amb el títol de batxiller o batxillera es pot accedir:

- a la universitat (un cop aprovades les proves d'accés),
- a un cicle formatiu de grau superior de formació professional o a un cicle formatiu de grau superior d'arts plàstiques i disseny (si hi ha més demanda que oferta, per accedir a determinats cicles té prioritat l'alumnat que ha cursat una modalitat de batxillerat determinada),
- a un cicle formatiu de grau superior d'ensenyaments esportius, si es tenen els requisits d'accés (si hi ha més demanda que oferta, per accedir a determinats cicles té prioritat l'alumnat que ha cursat una modalitat de batxillerat determinada),
- als ensenyaments superiors artístics (un cop superada una prova específica d'accés) i
- al món laboral.

#### Normativa

- Decret 171/2022, de 20 de setembre, d'ordenació dels ensenyaments del batxillerat (DOGC núm. 8758, de 22.7.2022)
- Resolució ENS/1790/2014, de 23 de juliol, de modificació de la Resolució ENS/1432/2013, de 27 de juny, relativa a les matèries d'educació secundària obligatòria i batxillerat dels centres educatius que es poden cursar en la modalitat d'educació no presencial, per incorporar la matèria optativa de llengua i cultura occitanes (DOGC núm. 6675, de 30.7.2014)
- Resolució ENS/1252/2014, de 30 de maig, per la qual es modifica la Resolució ENS/1432/2013, de 27 de juny, relativa a les matèries d'educació secundària obligatòria i batxillerat dels centres educatius que es poden cursar en la modalitat d'educació no presencial (DOGC núm. 6639, de 6.6.2014)
- Resolució ENS/1432/2013, de 27 de juny, relativa a les matèries d'educació secundària obligatòria i batxillerat dels centres educatius que es poden cursar en la modalitat d'educació no presencial. (DOGC núm. 6409, de 3.7.2013)



## Batxillerat general

**BATXLOE 4000**

### Descripció

El batxillerat és l'etapa que es cursa normalment entre els 16 i els 18 anys, tot i que és oberta a persones de qualsevol edat, ja sigui de forma presencial o a distància. És un cicle format per dos cursos de trenta hores lectives setmanals.

Es pot escollir entre quatre modalitats de batxillerat: arts (via d'arts plàstiques, imatge i disseny, i via de música i arts escèniques); ciències i tecnologia; general (en fase pilot), i humanitats i ciències socials.

El batxillerat general és una nova modalitat establerta en el nou Decret 171/2022, de 20 de setembre, d'ordenació dels ensenyaments de batxillerat.

El batxillerat general s'adreça a les persones interessades a desenvolupar diferents capacitats científicoculturals, per perfilar el seu itinerari formatiu personal i professional.

Es caracteritza per ser un batxillerat més obert pel que fa a la tria de matèries, ja que en permet escollir de diferents modalitats, cosa que no es pot fer en les altres modalitats.

L'alumne o alumna que tingui el títol de tècnic o tècnica, o de tècnic o tècnica superior en formació professional pot obtenir el títol de batxillerat en la modalitat general mitjançant la superació de les matèries comunes.

El batxillerat es pot cursar a distància a l'Institut Obert de Catalunya (IOC) per als alumnes majors de 18 anys. Aquesta opció té les particularitats següents:

- es cursa en blocs semestrals;
- només cal repetir les matèries no superades, i
- és més flexible, facilita l'adaptació a les circumstàncies personals, familiars i laborals.

També hi ha l'opció de l'ensenyament nocturn. Per accedir-hi, cal tenir almenys 18 anys o bé tenir una edat compresa entre els 16 i els 18 anys i acreditar, per motius laborals o altres que a criteri del Consell Escolar ho justifiquin, la impossibilitat de seguir estudis en règim diürn. Aquesta opció té les particularitats següents:

- s'han de cursar les mateixes matèries que en el règim presencial diürn, llevat de l'educació física;
- les matèries es distribueixen en tres cursos;
- només cal repetir les matèries no superades, i

- només es pot fer batxillerat nocturn un màxim de sis cursos acadèmics (per a aquest còmput, cal tenir en compte els cursos fets en règim diürn).

L'alumnat que es planteja estudiar a l'estranger es pot informar directament als centres educatius del país on vol estudiar o pot recórrer a alguna entitat especialitzada. En tot cas, sempre és recomanable adreçar-se al consolat del país on es vol anar a estudiar per tal d'assegurar-se de la validesa dels estudis i de l'equivalència que tenen en el nostre sistema educatiu.

### Continguts

En el batxillerat, els dos cursos s'organitzen en matèries comunes, matèria obligatòria de modalitat (Matemàtiques Generals a primer i Ciències Generals a segon), matèries de modalitat (dues com a mínim) i matèries optatives (una anual i sis trimestrals a primer; una anual i tres trimestrals a segon). A segon curs també hi ha el treball de recerca.

A més, en cada curs, l'alumnat té assignada una hora setmanal de tutoria.

### Matèries de primer curs

#### Matèries comunes

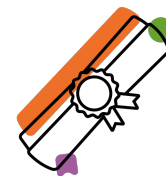
- Llengua Catalana i Literatura I
- Llengua Castellana i Literatura I
- Llengua Estrangera I
- Educació Física
- Filosofia

#### Matèria obligatòria de modalitat

- Matemàtiques Generals

#### Matèries de modalitat

- Economia, Emprenedoria i Activitat Empresarial
- Una altra matèria de qualsevol modalitat



## Batxillerat general

**BATXLOE 4000**

### *Matèries optatives anuals de primer curs (franja 1)*

- Biomedicina
- Formació i Orientació Personal i Professional
- Funcionament de l'Empresa
- Món Clàssic
- Programació
- Psicologia
- Segona Llengua Estrangera I

### *Matèries optatives trimestrals (franja 2)*

- Creació Literària
- Matemàtica Aplicada
- Problemàtiques Socials
- Reptes Científics Actuals (Biologia i Geologia)
- Altres opcions (Batxibac, Estada a l'Empresa, EOI, FP...)

### *Matèries optatives trimestrals (franja 3)*

- Ciutadania, Política i Dret
- Comunicació Audiovisual
- Reptes Científics Actuals (Física i Química)
- Robòtica
- Altres opcions (Batxibac, Estada a l'Empresa, EOI, FP...)

### **Matèries de segon curs**

#### *Matèries comunes*

- Llengua Catalana i Literatura II
- Llengua Castellana i Literatura II
- Llengua Estrangera II
- Història de la Filosofia
- Història

#### *Matèria obligatòria de modalitat*

- Ciències Generals

### *Matèries de modalitat*

- Moviments Culturals i Artístics
- Una altra matèria de qualsevol modalitat

### *Matèries optatives de segon curs*

#### *Tres optatives trimestrals:*

- Entorn Sostenible
- Pau, Justícia i Corresponsabilitat
- Població i Prosperitat

#### *O una optativa anual:*

- Segona Llengua Estrangera II
- Altres opcions (Batxibac, Estada a l'Empresa, EOI, FP...)
- Una altra matèria de modalitat

### **Treball de Recerca**

El Treball de Recerca és una activitat d'investigació que ha de fer tot l'alumnat de batxillerat. S'ha d'iniciar preferentment durant el primer curs i presentar obligatòriament durant el segon curs.

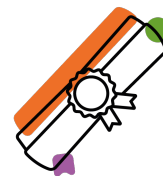
### **Matèries que es poden cursar a distància**

Si el centre no pot oferir determinades matèries de modalitat, s'ofereix la possibilitat de cursar un màxim de dues d'aquestes matèries en la modalitat d'educació a distància, a través de l'Institut Obert de Catalunya (IOC), sempre que no sigui la matèria obligatòria de modalitat. També es pot cursar a l'IOC la Segona Llengua Estrangera. Per acollir-se a aquesta modalitat formativa, cal presentar una sol·licitud a la direcció del centre en el moment de fer la matrícula.

### **Accés**

Per accedir al batxillerat cal:

- tenir el títol de graduat o graduada en educació



## Batxillerat general

## BATXLOE 4000

- secundària obligatòria (GESO) o
- tenir el títol de tècnic o tècnica d'un cicle formatiu de grau mitjà o tècnic superior o tècnica superior d'un cicle formatiu de grau superior o
- haver cursat estudis de sistemes educatius estrangers que hagin estat homologats amb el títol de GESO o el de tècnic o tècnica. L'homologació s'acredita mitjançant la credencial corresponent o bé, si encara es troba en tràmit, presentant el "volant per a la inscripció condicional en centres educatius".

### Tràmits

Per accedir per primera vegada en un centre sufragat amb fons públics per cursar batxillerat cal presentar un imprès de sol·licitud de preinscripció en el termini fixat.

També s'ha de presentar la sol·licitud per poder accedir al batxillerat de la modalitat d'arts o a qualsevol modalitat de batxillerat si s'està cursant o s'ha cursat un cicle formatiu, encara que s'imparteixi en el mateix centre o aula on s'està matriculat o matriculada.

Aquest estudi és **gratuït** en els centres dependents del Departament d'Educació. Per a la resta de centres, consulteu l'import en el centre corresponent.

Trobareu més informació al web [preinscripcio.gencat.cat](http://preinscripcio.gencat.cat).

### Continuïtat

#### Sortides acadèmiques i professionals

Amb el títol de batxiller o batxillera es pot accedir:

- a la universitat (un cop aprovades les proves d'accés),
- a un cicle formatiu de grau superior de formació professional o a un cicle formatiu de grau superior d'arts plàstiques i disseny (si hi ha més demanda que oferta, per accedir a determinats cicles té prioritat l'alumnat que ha cursat una modalitat de batxillerat determinada),
- a un cicle formatiu de grau superior d'ensenyaments esportius, si es tenen els requisits d'accés (si hi ha més demanda que oferta, per accedir a determinats cicles té prioritat l'alumnat que ha cursat una modalitat de

batxillerat determinada),

- als ensenyaments superiors artístics (un cop superada una prova específica d'accés) i
- al món laboral.

### Normativa

- Decret 171/2022, de 20 de setembre, d'ordenació dels ensenyaments del batxillerat (DOGC núm. 8758, de 22.7.2022)
- Resolució ENS/1790/2014, de 23 de juliol, de modificació de la Resolució ENS/1432/2013, de 27 de juny, relativa a les matèries d'educació secundària obligatòria i batxillerat dels centres educatius que es poden cursar en la modalitat d'educació no presencial, per incorporar la matèria optativa de llengua i cultura occitanes (DOGC núm. 6675, de 30.7.2014)
- Resolució ENS/1252/2014, de 30 de maig, per la qual es modifica la Resolució ENS/1432/2013, de 27 de juny, relativa a les matèries d'educació secundària obligatòria i batxillerat dels centres educatius que es poden cursar en la modalitat d'educació no presencial (DOGC núm. 6639, de 6.6.2014)
- Resolució ENS/1432/2013, de 27 de juny, relativa a les matèries d'educació secundària obligatòria i batxillerat dels centres educatius que es poden cursar en la modalitat d'educació no presencial. (DOGC núm. 6409, de 3.7.2013)