

## Batxillerat general

**BATXLOE 4000**

### Descripció

El batxillerat és l'etapa que es cursa normalment entre els 16 i els 18 anys, tot i que és oberta a persones de qualsevol edat, ja sigui de forma presencial o a distància. És un cicle format per dos cursos de trenta hores lectives setmanals.

Es pot escollir entre quatre modalitats de batxillerat: arts (via d'arts plàstiques, imatge i disseny, i via de música i arts escèniques); ciències i tecnologia; general (en fase pilot), i humanitats i ciències socials.

El batxillerat general és una nova modalitat establerta en el nou Decret 171/2022, de 20 de setembre, d'ordenació dels ensenyaments de batxillerat.

El batxillerat general s'adreça a les persones interessades a desenvolupar diferents capacitats científicoculturals, per perfilar el seu itinerari formatiu personal i professional.

Es caracteritza per ser un batxillerat més obert pel que fa a la tria de matèries, ja que en permet escollir de diferents modalitats, cosa que no es pot fer en les altres modalitats.

L'alumne o alumna que tingui el títol de tècnic o tècnica, o de tècnic o tècnica superior en formació professional pot obtenir el títol de batxillerat en la modalitat general mitjançant la superació de les matèries comunes.

El batxillerat es pot cursar a distància a l'Institut Obert de Catalunya (IOC) per als alumnes majors de 18 anys. Aquesta opció té les particularitats següents:

- es cursa en blocs semestrals;
- només cal repetir les matèries no superades, i
- és més flexible, facilita l'adaptació a les circumstàncies personals, familiars i laborals.

També hi ha l'opció de l'ensenyament nocturn. Per accedir-hi, cal tenir almenys 18 anys o bé tenir una edat compresa entre els 16 i els 18 anys i acreditar, per motius laborals o altres que a criteri del Consell Escolar ho justifiquin, la impossibilitat de seguir estudis en règim diürn. Aquesta opció té les particularitats següents:

- s'han de cursar les mateixes matèries que en el règim presencial diürn, llevat de l'educació física;
- les matèries es distribueixen en tres cursos;
- només cal repetir les matèries no superades, i

- només es pot fer batxillerat nocturn un màxim de sis cursos acadèmics (per a aquest còmput, cal tenir en compte els cursos fets en règim diürn).

L'alumnat que es planteja estudiar a l'estranger es pot informar directament als centres educatius del país on vol estudiar o pot recórrer a alguna entitat especialitzada. En tot cas, sempre és recomanable adreçar-se al consolat del país on es vol anar a estudiar per tal d'assegurar-se de la validesa dels estudis i de l'equivalència que tenen en el nostre sistema educatiu.

### Continguts

En el batxillerat, els dos cursos s'organitzen en matèries comunes, matèria obligatòria de modalitat (Matemàtiques Generals a primer i Ciències Generals a segon), matèries de modalitat (dues com a mínim) i matèries optatives (una anual i sis trimestrals a primer; una anual i tres trimestrals a segon). A segon curs també hi ha el treball de recerca.

A més, en cada curs, l'alumnat té assignada una hora setmanal de tutoria.

### Matèries de primer curs

#### Matèries comunes

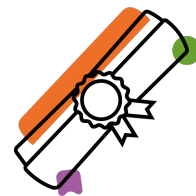
- Llengua Catalana i Literatura I
- Llengua Castellana i Literatura I
- Llengua Estrangera I
- Educació Física
- Filosofia

#### Matèria obligatòria de modalitat

- Matemàtiques Generals

#### Matèries de modalitat

- Economia, Emprenedoria i Activitat Empresarial
- Una altra matèria de qualsevol modalitat



## Batxillerat general

**BATXLOE 4000**

### *Matèries optatives anuals de primer curs (franja 1)*

- Biomedicina
- Formació i Orientació Personal i Professional
- Funcionament de l'Empresa
- Món Clàssic
- Programació
- Psicologia
- Segona Llengua Estrangera I

### *Matèries optatives trimestrals (franja 2)*

- Creació Literària
- Matemàtica Aplicada
- Problemàtiques Socials
- Reptes Científics Actuals (Biologia i Geologia)
- Altres opcions (Batxibac, Estada a l'Empresa, EOI, FP...)

### *Matèries optatives trimestrals (franja 3)*

- Ciutadania, Política i Dret
- Comunicació Audiovisual
- Reptes Científics Actuals (Física i Química)
- Robòtica
- Altres opcions (Batxibac, Estada a l'Empresa, EOI, FP...)

### **Matèries de segon curs**

#### *Matèries comunes*

- Llengua Catalana i Literatura II
- Llengua Castellana i Literatura II
- Llengua Estrangera II
- Història de la Filosofia
- Història

#### *Matèria obligatòria de modalitat*

- Ciències Generals

### *Matèries de modalitat*

- Moviments Culturals i Artístics
- Una altra matèria de qualsevol modalitat

### *Matèries optatives de segon curs*

#### *Tres optatives trimestrals:*

- Entorn Sostenible
- Pau, Justícia i Corresponsabilitat
- Població i Prosperitat

#### *O una optativa anual:*

- Segona Llengua Estrangera II
- Altres opcions (Batxibac, Estada a l'Empresa, EOI, FP...)
- Una altra matèria de modalitat

### **Treball de Recerca**

El Treball de Recerca és una activitat d'investigació que ha de fer tot l'alumnat de batxillerat. S'ha d'iniciar preferentment durant el primer curs i presentar obligatòriament durant el segon curs.

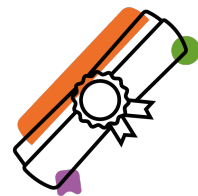
### **Matèries que es poden cursar a distància**

Si el centre no pot oferir determinades matèries de modalitat, s'ofereix la possibilitat de cursar un màxim de dues d'aquestes matèries en la modalitat d'educació a distància, a través de l'Institut Obert de Catalunya (IOC), sempre que no sigui la matèria obligatòria de modalitat. També es pot cursar a l'IOC la Segona Llengua Estrangera. Per acollir-se a aquesta modalitat formativa, cal presentar una sol·licitud a la direcció del centre en el moment de fer la matrícula.

### **Accés**

Per accedir al batxillerat cal:

- tenir el títol de graduat o graduada en educació



## Batxillerat general

## BATXLOE 4000

- secundària obligatòria (GESO) o
- tenir el títol de tècnic o tècnica d'un cicle formatiu de grau mitjà o tècnic superior o tècnica superior d'un cicle formatiu de grau superior o
- haver cursat estudis de sistemes educatius estrangers que hagin estat homologats amb el títol de GESO o el de tècnic o tècnica. L'homologació s'acredita mitjançant la credencial corresponent o bé, si encara es troba en tràmit, presentant el "volant per a la inscripció condicional en centres educatius".

### Tràmits

Per accedir per primera vegada en un centre sufragat amb fons públics per cursar batxillerat cal presentar un imprès de sol·licitud de preinscripció en el termini fixat.

També s'ha de presentar la sol·licitud per poder accedir al batxillerat de la modalitat d'arts o a qualsevol modalitat de batxillerat si s'està cursant o s'ha cursat un cicle formatiu, encara que s'imparteixi en el mateix centre o aula on s'està matriculat o matriculada.

Aquest estudi és **gratuït** en els centres dependents del Departament d'Educació. Per a la resta de centres, consulteu l'import en el centre corresponent.

Trobareu més informació al web [preinscripcio.gencat.cat](http://preinscripcio.gencat.cat).

### Continuïtat

#### Sortides acadèmiques i professionals

Amb el títol de batxiller o batxillera es pot accedir:

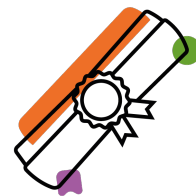
- a la universitat (un cop aprovades les proves d'accés),
- a un cicle formatiu de grau superior de formació professional o a un cicle formatiu de grau superior d'arts plàstiques i disseny (si hi ha més demanda que oferta, per accedir a determinats cicles té prioritats l'alumnat que ha cursat una modalitat de batxillerat determinada),
- a un cicle formatiu de grau superior d'ensenyaments esportius, si es tenen els requisits d'accés (si hi ha més demanda que oferta, per accedir a determinats cicles té prioritats l'alumnat que ha cursat una modalitat de

batxillerat determinada),

- als ensenyaments superiors artístics (un cop superada una prova específica d'accés) i
- al món laboral.

### Normativa

- Decret 171/2022, de 20 de setembre, d'ordenació dels ensenyaments del batxillerat (DOGC núm. 8758, de 22.7.2022)
- Resolució ENS/1790/2014, de 23 de juliol, de modificació de la Resolució ENS/1432/2013, de 27 de juny, relativa a les matèries d'educació secundària obligatòria i batxillerat dels centres educatius que es poden cursar en la modalitat d'educació no presencial, per incorporar la matèria optativa de llengua i cultura occitanes (DOGC núm. 6675, de 30.7.2014)
- Resolució ENS/1252/2014, de 30 de maig, per la qual es modifica la Resolució ENS/1432/2013, de 27 de juny, relativa a les matèries d'educació secundària obligatòria i batxillerat dels centres educatius que es poden cursar en la modalitat d'educació no presencial (DOGC núm. 6639, de 6.6.2014)
- Resolució ENS/1432/2013, de 27 de juny, relativa a les matèries d'educació secundària obligatòria i batxillerat dels centres educatius que es poden cursar en la modalitat d'educació no presencial. (DOGC núm. 6409, de 3.7.2013)



## Batxillerat general

**BATXLOE 4000**

### Centres

#### Bages

#### Manresa

**Institut Manresa Sis** (08067636)  
Vivendes Pare Ignasi Puig, s/n  
08242 Manresa  
Tel. 938564566  
Centre: públic  
Horari: diürn

#### Baix Camp

#### Reus

**Institut Gaudí** (43002570)  
ctra. d'Osca, 1 (Barri Gaudí)  
43206 Reus  
Tel. 977313395  
Centre: públic  
Horari: diürn

#### Baix Llobregat

#### Sant Boi de Llobregat

**Institut Ítaca** (08047509)  
c. Bonaventura Calopa, 15-21  
08830 Sant Boi de Llobregat  
Tel. 936303584  
Centre: públic  
Horari: diürn

#### Barcelonès

#### Badalona

**Institut Eugeni d'Ors** (08001443)  
av. Maresme, 192-212  
08918 Badalona  
Tel. 933875866  
Centre: públic  
Horari: diürn

#### Barcelona

**Institut Maria Espinalt** (08066541)  
c. Camí antic de València, 82-90  
08018 Barcelona  
Tel. 637369682  
Centre: públic  
Horari: diürn

#### Institut Obert de Catalunya

(08045203)  
av. del Paral·lel, 71-73  
08004 Barcelona  
Tel. 933476100  
Centre: públic  
Horari: diürn

#### Santa Coloma de Gramenet

**Institut de Santa Coloma de Gramenet** (08075074)

av. Anselm Riu / c. Victor Hugo  
08924 Santa Coloma de Gramenet  
Tel. 667076691  
Centre: públic  
Horari: diürn

#### Maresme

#### Mataró

**Institut Les Cinc Sènies** (08075712)  
rda. de Rafael Estrany, 60  
08304 Mataró  
Tel. 937964394  
Centre: públic  
Horari: diürn

#### Montsià

#### Ampostà

**Institut Ramon Berenguer IV**  
(43000329)  
av. Mestre J. Sunyer, 1-37  
43870 Ampostà  
Tel. 977701556  
Centre: públic  
Horari: diürn

#### Selva

#### Lloret de Mar

**Institut Rocagrossa** (17006770)  
c. Rosa Sensat, 1-11  
17310 Lloret de Mar  
Tel. 972367489  
Centre: públic  
Horari: diürn

#### Tarragonès

#### Tarragona

**Institut Antoni de Martí i Franquès**  
(43003641)  
c. Enric d'Ossó, 3  
43005 Tarragona  
Tel. 977240214  
Centre: públic  
Horari: diürn

#### Institut Antoni de Martí i Franquès

(43003641)  
c. Enric d'Ossó, 3  
43005 Tarragona  
Tel. 977240214  
Centre: públic  
Horari: nocturn

#### Vallès Occidental

#### Terrassa

**Institut Escola Feixes** (08078312)

av. Vallès, 483  
08226 Terrassa  
Tel. null  
Centre: públic  
Horari: diürn

#### Vallès Oriental

#### Santa Maria de Palautordera

**Institut Reguissol** (08053108)  
pg. Reguissol, 1  
08460 Santa Maria de Palautordera  
Tel. 938482625  
Centre: públic  
Horari: diürn