

### Descripció

L'*Elementary school* forma part del sistema educatiu nord-americà i té una durada de sis cursos acadèmics equivalents als sis cursos de l'educació primària del sistema educatiu espanyol.

### Continguts

Les assignatures del currículum de l'*elementary school* són les mateixes que les del currículum de les escoles dels Estats Units. Tanmateix, a aquesta oferta s'hi ha d'afegir les assignatures de català i castellà:

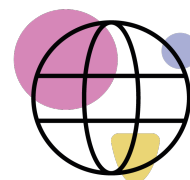
- Anglès
- Matemàtiques
- Ciències
- Ciències socials
- Espanyol
- Català
- Reforç lingüístic
- Art
- Educació física
- Música
- Biblioteca
- TIC (Tecnologia de la informació i de les comunicacions)

### Accés

Cal consultar les condicions d'accés amb cada centre.

### Tràmits

Consultar amb els centres.



### Centres

Baix Llobregat

Tel. null  
Centre: privat  
Horari: diürn

#### El Prat de Llobregat

**Emilio Sánchez American School**  
(08073983)  
Autovia de Castelldefels C-31, Km. 191  
08820 El Prat de Llobregat  
Tel. null  
Centre: privat  
Horari: diürn

#### Esplugues de Llobregat

**The American School of Barcelona**  
(08041738)  
c. Balmes, 7  
08950 Esplugues de Llobregat  
Tel. 933714016  
Centre: privat  
Horari: diürn

#### Barcelonès

#### Barcelona

**AESA Prep Academy of Barcelona**  
(08078415)  
c. Montevideo, 31  
08034 Barcelona  
Tel. 638678093  
Centre: privat  
Horari: diürn

**Barcelona High School** (08079146)  
c. Sant Agustí, 3  
08012 Barcelona  
Tel. null  
Centre: privat  
Horari: diürn

**Learnlife** (08079134)  
c. Enric Granados, 7  
08007 Barcelona  
Tel. null  
Centre: privat  
Horari: diürn

**The Benjamin Franklin International School** (08041829)  
c. Martorell i Peia, 9  
08017 Barcelona  
Tel. 934342380  
Centre: privat  
Horari: diürn

#### Vallès Occidental

#### Terrassa

**Gresol International-American School**  
(08077681)  
ctra.Sabadell a Matadepera (BV-1248)  
Km6  
08227 Terrassa