

### Maquinària Escènica

#### Descripció

Aquests estudis capaciten per disposar i gestionar tècnicament el projecte escenogràfic d'una creació d'arts escèniques o música en viu, segons el disseny establert, instal·lant i operant els equips de maquinària escènica i els elements escenogràfics tenint en compte el projecte artístic general i els condicionants tècnics i econòmics així com les característiques de l'espai de representació i la seguretat del públic, efectuant les tasques amb criteris artístics, de qualitat i en condicions de seguretat tot integrant-se en equips de treball multidisciplinaris.

Tenen una durada de 2.000 hores.

#### Continguts

##### Matèries i continguts que s'imparteixen

- Fonaments Culturals per a l'Escenotècnia (132 hores)
- Fonaments Tecnològics per a l'Escenotècnia (264 hores)
- Escenotècnia (330 hores)
- Pràctica Escènica d'Escenotècnia (165 hores)
- Equips i Instal·lacions per a la Maquinària Escènica (132 hores)
- Disseny i Tècniques de Construcció i d'Acabats d'Elements Escenogràfics (165 hores)
- Fonaments Tecnològics per a la Maquinària Escènica (165 hores)
- Pràctica Escènica de Maquinària Escènica (132 hores)
- Projecte Integrat de Maquinària Escènica (66 hores)
- Formació i Orientació Laboral (66 hores)
- Riscos Professionals a l'Espectacle en Viu (33 hores)
- Formació en Centres de Treball (350 hores)

#### Accés

Per accedir al cicle formatiu de grau superior de maquinària escènica cal tenir el títol de batxiller o batxillera o equivalent a efectes acadèmics o haver superat la prova d'accés als cicles formatius de grau superior.

En qualsevol cas, cal superar una prova específica d'accés, que permeti demostrar les aptituds necessàries per cursar amb aprofitament aquests ensenyaments. La superació d'aquesta prova tindrà validesa durant el curs acadèmic

corresponent a l'any en què es faci la prova.

#### Continuïtat

Amb aquests estudis s'obté el títol de tècnic o tècnica als **efectes professionals**.

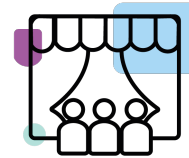
Aquest títol no té efectes acadèmics.

La superació d'aquest cicle formatiu permet accedir al **món laboral** com a:

- tècnic o tècnica en Maquinària Escènica.

Aquests estudis capaciten per

- executar tasques d'escenotècnia de forma autònoma o per a altri, en tota classe d'espectacles d'arts escèniques, música i actes en viu, amb presència de públic en directe, per a productores d'espectacles, companyies en gira, teatres, empreses de serveis i/o entitats que realitzin espectacles;
- interpretar les característiques d'una escenografia i/o espai escènic establert per a un espectacle en viu atenent a la proposta dramàtica i als criteris històrics, d'estil i gènere;
- elaborar el projecte tècnic de maquinària escènica establint-ne la viabilitat o analitzant els condicionants tècnics, artístics i d'explotació de la producció en curs;
- planificar i organitzar els recursos humans i tècnics per al muntatge, desmuntatge i explotació d'un projecte escenogràfic ajustant-se als condicionants tècnics, artístics, de seguretat i de producció;
- supervisar i realitzar la instal·lació, muntatge, desmuntatge i reglatge dels equips de maquinària escènica i dels elements escenogràfics segons les bones pràctiques professionals i dins els terminis establerts;
- organitzar i programar les mutacions escèniques col·laborant eficaçment amb l'equip artístic i optimitzant els recursos tècnics disponibles.
- construir accessoris i reparar elements escenogràfics;
- participar activament en els assajos, implicant-se en el projecte artístic;



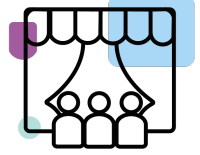
## Maquinària Escènica

- servir les funcions tenint en compte la qualitat artística i resolent els imprevistos amb agilitat i iniciativa per garantir el bon desenvolupament de la representació;
- adaptar el projecte escenogràfic d'un espectacle a un nou espai de representació amb fidelitat al projecte artístic i tenint en compte els condicionants tècnics i de producció;
- resoldre un espai escènic d'acord amb els requisits de la producció en curs aplicant tècniques de concepció escenogràfica;
- documentar la implantació i el joc escènic d'una proposta escenogràfica;
- planificar i realitzar el manteniment correctiu i preventiu dels equips i instal·lacions de maquinària escènica i dels elements escenogràfics per a garantir la seva operativitat i el funcionament durant la representació;
- gestionar la logística i emmagatzematge dels equips de maquinària escènica i dels elements escenogràfics en diverses situacions d'explotació.

Aquest títol té, en el territori de Catalunya, efectes professionals.

### Normativa

- Decret 18/2021, de 23 de març, pel qual es crea el títol de la Generalitat de tècnic o tècnica superior en Maquinària Escènica, i se n'estableix el currículum (DOGC núm. 8373, de 25.3.2021)



## Maquinària Escènica

### Centres

Barcelonès

#### Barcelona

**Institut de Tècniques Audiovisuals i  
de l'Espectacle de BCN (08078403)**

c. dels Almogàvers, 131

08018 Barcelona

Tel. null

Centre: públic

Horari: diürn-matí

**Institut de Tècniques Audiovisuals i  
de l'Espectacle de BCN (08078403)**

c. dels Almogàvers, 131

08018 Barcelona

Tel. null

Centre: públic

Horari: diürn-tarda

#### Vallès Occidental

#### Terrassa

**Esc.Sup. de Tècniques de les Arts de  
l'Espectacle (08078889)**

p. Didó, 1/c. de la Rasa, 55

08221 Terrassa

Tel. null

Centre: públic

Horari: diürn