

Luminotècnia per a les Arts Escèniques

Descripció

Aquests estudis capaciten per disposar i gestionar la il·luminació d'una creació d'arts escèniques o música en viu, segons el disseny d'il·luminació establert, instal·lant i operant els equips d'il·luminació escènica tenint en compte el projecte artístic general i els condicionants tècnics i econòmics així com les característiques de l'espai de representació i la seguretat del públic, efectuant les tasques amb criteris artístics, de qualitat i en condicions de seguretat tot integrant-se en equips de treball multidisciplinaris.

Tenen una durada de 2.000 hores.

Continguts

- Fonaments Culturals per a l'Escenotècnia (132 hores)
- Fonaments Tecnològics per a l'Escenotècnia (264 hores)
- Escenotècnia (330 hores)
- Pràctica Escènica d'Escenotècnia (165 hores)
- Equips i Instal·lacions d'Il·luminació Escènica (198 hores)
- Disseny d'Il·luminació Escènica (132 hores)
- Fonaments Tecnològics per a la Il·luminació Escènica (132 hores)
- Pràctica Escènica de Luminotècnia per a l'Espectacle (132 hores)
- Projecte Integrat de Luminotècnia a l'Espectacle (66 hores)
- Formació i Orientació Laboral (66 hores)
- Riscos Professionals a l'Espectacle en Viu (33 hores)
- Formació en Centres de Treball (350 hores)

Accés

Per accedir al cicle formatiu de grau superior en luminotècnia cal posseir el títol de batxiller o batxillera o equivalent a efectes acadèmics o haver superat la prova d'accés als cicles formatius de grau superior.

En qualsevol cas, cal superar una prova específica d'accés, que permeti demostrar les aptituds necessàries per cursar amb aprofitament aquests ensenyaments. La superació d'aquesta prova tindrà validesa durant el curs acadèmic corresponent a l'any en què es faci la prova.

Continuïtat

Amb aquests estudis s'obté el títol de tècnic o tècnica als **efectes professionals**.

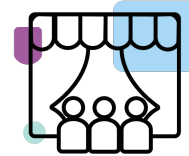
Aquest títol no té efectes acadèmics.

La superació d'aquest cicle formatiu permet accedir al **món laboral** com a:

- tècnic o tècnica en Luminotècnia per a les Arts Escèniques.

Aquests estudis capaciten per

- aplicar tècniques de luminotècnia i d'il·luminació escènica i dur a terme altres tasques d'escenotècnia, de forma autònoma o per a altri, en tota classe d'espectacles d'arts escèniques, música i actes en viu, per a productores d'espectacles, companyies en gira, teatres, empreses de serveis i/o entitats que facin espectacles;
- interpretar les característiques d'una il·luminació escènica establerta per a un espectacle en viu atenent a la proposta dramàtica i als criteris històrics, d'estil i gènere;
- elaborar el projecte tècnic d'il·luminació establint-ne la viabilitat i analitzant els condicionants tècnics, artístics i d'explotació de la producció en curs;
- planificar i organitzar els recursos humans i tècnics per al muntatge, desmuntatge i explotació de la il·luminació escènica ajustant-se als condicionants tècnics, artístics, de seguretat i de producció;
- supervisar i fer la instal·lació, muntatge, desmuntatge i reglatge dels equips d'il·luminació escènica segons les bones pràctiques professionals i dins els terminis establerts;
- programar els estats de llum i la seqüència de la il·luminació escènica operant els equips amb seguretat i eficiència i col·laborant eficaçment amb l'equip artístic;
- participar activament en els assajos, implicant-se en el projecte artístic;
- servir les funcions tenint en compte la qualitat artística i



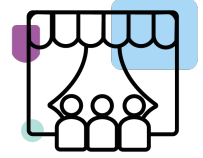
Luminotècnia per a les Arts Escèniques

- resolent els imprevistos amb agilitat i iniciativa per garantir el bon desenvolupament de la representació;
- adaptar la il·luminació d'un espectacle a un nou espai de representació amb fidelitat al projecte artístic i tenint en compte els condicionants tècnics i de producció;
 - resoldre la il·luminació d'un espai escènic d'acord als requeriments funcionals de la producció en curs aplicant tècniques de disseny d'il·luminació;
 - planificar i fer el manteniment correctiu i preventiu dels equips i instal·lacions de luminotècnia per garantir-ne l'operativitat i el funcionament durant la representació;
 - gestionar la logística i l'emmagatzematge dels equips de luminotècnia en diverses situacions d'explotació;
 - negociar les condicions tècniques i de producció de la il·luminació amb tercers per assolir els objectius tècnics, artístics i de producció establerts;
 - col·laborar amb els col·lectius d'altres especialitats tècniques de l'escenari realitzant tasques de suport durant el muntatge, assajos i representacions;
 - adaptar-se a la diversitat de gèneres en arts escèniques i música integrant els condicionants i usos propis de cada gènere en la resposta a les demandes tècniques i artístiques;
 - integrar la seguretat del públic i l'accessibilitat universal en totes les fases del treball, supervisant el compliment de les consignes establertes per l'empresa i la normativa vigent;
 - generar entorns segurs en el desenvolupament del seu treball i el del seu equip, supervisant i aplicant els procediments de prevenció de riscos laborals i ambientals, d'acord amb el que estableix la normativa i els objectius de l'empresa;
 - adaptar-se al treball en diferents estructures de producció;
 - organitzar i coordinar equips de treball amb responsabilitat, supervisant-ne el desenvolupament, mantenint relacions fluïdes i assumint-ne el lideratge, així com aportant solucions als conflictes grupals que es presentin;
 - resoldre situacions, problemes o contingències amb iniciativa i autonomia en l'àmbit de la seva competència, amb creativitat, innovació i esperit de millora en el treball personal i dels membres de l'equip;
 - comunicar-se amb els seus iguals, superiors, clients i persones sota la seva responsabilitat, utilitzant vies eficaces de comunicació, transmetent la informació o els coneixements adequats i respectant l'autonomia i competència de les persones que intervenen en l'àmbit del seu treball;
 - adaptar-se a les noves situacions laborals, mantenint actualitzats els coneixements científics, tècnics i tecnològics relatius al seu entorn professional, gestionant-ne la formació i els recursos existents en l'aprenentatge al llarg de la vida i utilitzant les tecnologies de la informació i la comunicació;
 - dur a terme la gestió bàsica per a la creació i el funcionament d'una petita empresa i tenir iniciativa en la seva activitat professional amb sentit de la responsabilitat social;
 - exercir els seus drets i complir amb les obligacions derivades de la seva activitat professional, d'acord amb el que estableix la legislació vigent, participant activament en la vida econòmica, social i cultural.

Aquest títol té, en el territori de Catalunya, efectes professionals.

Normativa

- Decret 382/2021, de 9 de novembre, pel qual es crea el títol de la Generalitat de tècnic o tècnica superior en Luminotècnia per a les Arts Escèniques, i se n'estableix el currículum (DOGC núm. 8541, d'11.11.2021)



Luminotècnia per a les Arts Escèniques

Centres

Barcelonès

Barcelona

**Institut de Tècniques Audiovisuais i
de l'Espectacle de BCN (08078403)**

c. dels Almogàvers, 131

08018 Barcelona

Tel. null

Centre: públic

Horari: diürn-matí

**Institut de Tècniques Audiovisuais i
de l'Espectacle de BCN (08078403)**

c. dels Almogàvers, 131

08018 Barcelona

Tel. null

Centre: públic

Horari: diürn-tarda

Vallès Occidental

Terrassa

**Esc.Sup. de Tècniques de les Arts de
l'Espectacle (08078889)**

p. Didó, 1/c. de la Rasa, 55

08221 Terrassa

Tel. null

Centre: públic

Horari: diürn