



Secondaire terminale (17 anys). Sistema francès

ESTRFRANTER1

Descripció

Secondaire terminal forma part del sistema educatiu francès i es correspon amb el 2n curs de batxillerat que s'imparteix al sistema espanyol i que permet accedir a la universitat.

Continguts

Les assignatures del currículum de *secondaire terminale* varien segons la via d'estudi que esculli l'alumnat. Tanmateix, hi ha unes assignatures comunes a totes les vies:

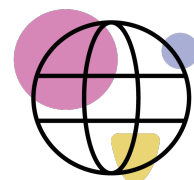
- Francès
- Filosofia
- Llengua estrangera
- Història i geografia
- Educació física
- Sèrie literària
- Llatí
- Grec
- Història de l'art
- Sèrie econòmica i social
- Economia
- Geografia
- Història
- Sèrie científica
- Matemàtiques
- Física
- Química
- Ciències de la terra
- Biologia

Accés

Cal consultar les condicions d'accés amb cada centre.

Tràmits

Consultar amb els centres.



Centres

Barcelonès

Barcelona

Lyceé Français de Barcelone

(08040126)

c. Bosch i Gimpera, 6-10

08034 Barcelona

Tel. 932037950

Centre: privat

Horari: diürn

Garraf

Sant Pere de Ribes

École Française Bel Air (08056894)

ctra. C-246 Km. 42-Vilanoveta

08810 Sant Pere de Ribes

Tel. 938962267

Centre: privat

Horari: diürn