

ENSENYAMENTS ARTÍSTICS

GUIA INFORMATIVA 2005

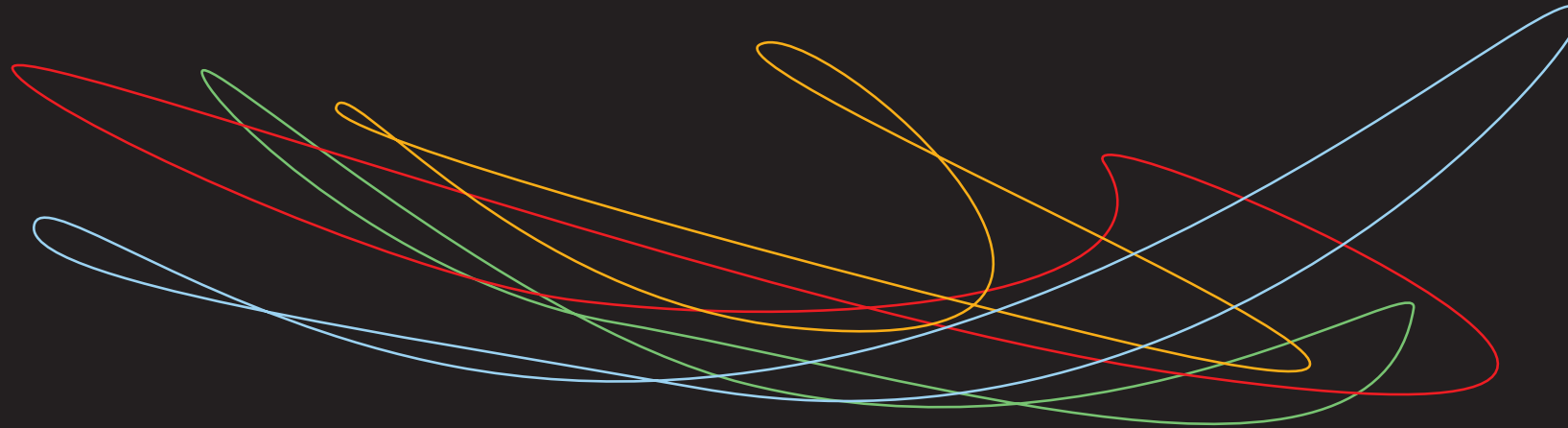
ARTS PLÀSTIQUES

I DISSENY

MÚSICA

DANSA

ART DRAMÀTIC



ENSENYAMENTS ARTÍSTICS

GUIA INFORMATIVA 2005

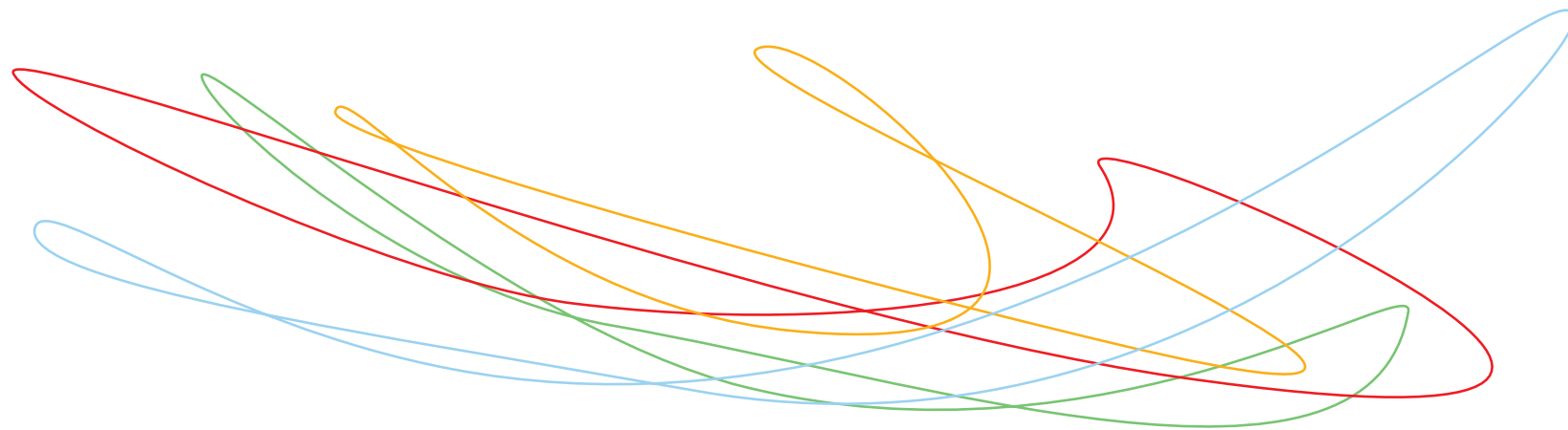
ARTS PLÀSTIQUES

I DISSENY

MÚSICA

DANSA

ART DRAMÀTIC



© Generalitat de Catalunya
Departament d'Educació

Edició: Servei de Difusió i Publicacions
Disseny gràfic: Ydea
1a edició: febrer de 2005
Tiratge: 5.000 exemplars
Impressió: Orriols
Dipòsit legal: B-9.183-2005

ENSENYAMENTS ARTÍSTICS

Durant l'educació obligatòria l'alumnat comença a tenir contacte amb els ensenyaments artístics a través de les diferents àrees curriculars. L'alumne/a que vol aprofundir en ensenyaments artístics per fruit-ne com a afecció o bé per dedicar-s'hi professionalment, pot cursar els ensenyaments presencials de règim especial d'Arts plàstiques i Disseny, Música, Dansa i Art dramàtic. Per accedir a aquests ensenyaments, cal superar unes proves específiques.

ARTS PLÀSTIQUES I DISSENY

Aquests ensenyaments aprofundeixen en els àmbits de formació derivats de la relació entre l'art i el disseny: les arts aplicades, els oficis artístics, el disseny i la conservació i restauració de béns culturals.

S'estructuren en:

- ▶ Cicles de formació específica de grau mitjà
- ▶ Cicles de formació específica de grau superior
- ▶ Ensenyaments superiors

MÚSICA

Són ensenyaments que tenen com a objectiu aprofundir en el llenguatge i la pràctica musical. L'alumne/a pot cursar simultàniament els ensenyaments de música (nivell elemental i grau mitjà) i els ensenyaments de règim general.

S'estructuren en:

- ▶ Nivell elemental
- ▶ Grau mitjà
- ▶ Grau superior

DANSA

Són ensenyaments que tenen com a objectiu aprofundir en el llenguatge i la pràctica de la dansa.

L'alumne/a pot cursar simultàniament els ensenyaments de dansa (nivell elemental i grau mitjà) i els ensenyaments de règim general.

S'estructuren en:

- ▶ Nivell elemental
- ▶ Grau mitjà
- ▶ Grau superior

ART DRAMÀTIC

Aquests ensenyaments tenen com a finalitat aprofundir en l'estudi de les diverses professions derivades de l'art escènic: direcció escènica i dramaturgia, interpretació i escenografia.

S'estructuren en:

- ▶ Grau superior

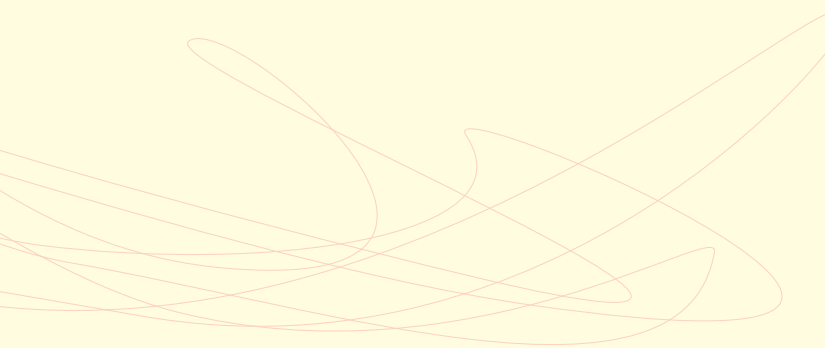
Per obtenir més **informació**, podeu consultar:

• El tutor o la tutora del centre docent • El portal edu365.com • La pàgina web del Departament d'Educació: <http://www.gencat.net/educacio> • La guia *Estudiar a Catalunya* • L'àrea d'ensenyaments artístics del Departament d'Educació (telèfon 93 400 69 00)

ARTS PLÀSTIQUES I DISSENY

CICLES DE FORMACIÓ ESPECÍFICA

GRAU MITJÀ



Accés

Per accedir a un cycle de formació específica de grau mitjà cal:

- Disposar del títol de graduat/ada en Educació Secundària Obligatòria i superar la prova específica. La prova consisteix a resoldre dos exercicis corresponents a objectius terminals de l'àrea d'Educació visual i plàstica. Queda exempt de la prova:
 - qui disposi del títol de tècnic/a o de tècnic/a superior d'un cycle d'Arts plàstiques i Disseny de la mateixa família o d'una que tingui una prova d'accés idèntica (consulteu aquesta informació a l'opuscle corresponent dels cycles de formació específica de grau mitjà),
 - qui hagi aprovat els tres cursos comuns d'arts aplicades i oficis artístics,
 - qui disposi del títol de tècnic/a o de tècnic/a superior d'un cycle d'una família de formació professional equivalent a una d'Arts plàstiques i Disseny (consulteu aquesta informació a l'opuscle corresponent dels cycles de formació específica de grau mitjà),
 - qui hagi superat la prova d'accés a la facultat de Belles arts o a ensenyaments superiors de Disseny o de Conservació i Restauració de béns culturals.

ARTS PLÀSTIQUES I DISSENY

CICLES DE FORMACIÓ ESPECÍFICA

- Sense els requisits acadèmics, i amb més de 17 anys o complerts durant el mateix any natural, cal superar una prova regulada pel Departament d'Educació. Aquesta prova consta de dues parts. La primera, de caràcter general, valora els coneixements fonamentals dels ensenyaments de règim general requerits per ingressar al cycle. La segona, de caràcter específic, consta d'un o més exercicis on es valora la sensibilitat, la creativitat i el domini de l'expressió gràfica i plàstica.

Durada

1 o 2 cursos segons el cycle

Titulació

La superació d'aquests ensenyaments permet obtenir el títol de **tècnic/a d'Arts plàstiques i Disseny** en l'especialitat corresponent.

En acabar un cycle de grau mitjà es pot accedir

- a un treball de tècnic/a,
- al batxillerat (només cal cursar les matèries comunes i les de modalitat, perquè les optatives es convaliden).

Famílies professionals

Cicles

Art floral	Floristeria
Arts aplicades al llibre	Serigrafia artística
Arts aplicades al mur	Revestiments murals
Arts aplicades de l'escultura	Artesania en cuir Dauratge i Policromia artístics Ebenisteria artística Forja artística Fosa artística i Galvanoplàstia Talla artística en fusta Talla artística en pedra
Ceràmica artística	Decoració ceràmica Terrisseria
Disseny gràfic	Art final de disseny gràfic Autoedició
Esmalts artístics	Esmaltatge sobre metalls
Tèxtils artístics	Tapissos i Catifes

ARTS PLÀSTIQUES I DISSENY

CICLES DE FORMACIÓ ESPECÍFICA

GRAU SUPERIOR

Accés

Per accedir a un cicle de formació específica de grau superior cal:

- Disposar del títol de Batxiller i superar una prova específica. La prova consisteix a resoldre tres exercicis corresponents a continguts de matèries de la modalitat d'Arts del batxillerat. Queda exempt de la prova:
 - qui hagi aprovat el batxillerat de la modalitat d'Arts,
 - qui hagi aprovat al batxillerat la matèria Fonaments de disseny i dues més d'entre les següents: Dibuix artístic, Dibuix tècnic, Imatge, Tècniques d'expressió gràficoplàstica o Volum,
 - qui disposi del títol de tècnic/a superior d'un cicle d'Arts plàstiques i Disseny de la mateixa família o d'una que tingui una prova d'accés idèntica (consulteu aquesta informació a l'opuscle corresponent als cicles de formació específica de grau superior),
 - qui disposi del títol de graduat/ada en Arts aplicades per accedir a qualsevol família d'Arts plàstiques i Disseny excepte les especialitats incloses a les seccions d'Arts del llibre, Decoració i Art publicitari i Disseny, Delineació i Traçat artístic, les quals no tenen exempció per a l'accés a la família d'Arts aplicades de l'escultura,

ARTS PLÀSTIQUES I DISSENY

CICLES DE FORMACIÓ ESPECÍFICA

- qui disposi d'un títol de tècnic/a superior d'un cicle d'una família de formació professional equivalent a una d'Arts plàstiques i Disseny (consulteu aquesta informació a l'opuscle corresponent als cicles de formació específica de grau superior),
- qui hagi superat la prova d'accés a la facultat de Belles arts o a ensenyaments superiors de l'àmbit d'Arts plàstiques i Disseny.
- Sense els requisits acadèmics, superar una prova regulada pel Departament d'Educació. Aquesta prova consta de dues parts. La primera, de caràcter general, valora els coneixements fonamentals dels ensenyaments de règim general requerits per ingressar al cicle. La segona, de caràcter específic, consta d'un o més exercicis on es valora la sensibilitat, la creativitat i el domini de l'expressió gràfica i plàstica. Queda exempt de la prova:
- qui tingui més de 20 anys o els compleixi durant el mateix any natural,

- qui tingui més de 18 anys o els compleixi durant el mateix any natural i disposi d'un títol de tècnic/a d'un cicle de grau mitjà d'Arts plàstiques i Disseny o de formació professional d'una família equivalent a alguna d'Arts plàstiques i Disseny (consulteu aquesta informació a l'opuscle corresponent als cicles de formació específica de grau superior).

Durada

2 cursos

Titulació

La superació d'aquests ensenyaments permet obtenir el títol de **tècnic/a superior d'Arts plàstiques i Disseny** en l'especialitat corresponent.

En acabar un cicle de grau superior es pot accedir

- a un treball de tècnic/a superior,
- als ensenyaments superiors de l'àmbit d'Arts plàstiques i Disseny: Conservació i Restauració de béns culturals o Disseny,
- a la universitat (consulteu la informació concreta de cada cicle a l'opuscle corresponent).

ARTS PLÀSTIQUES I DISSENY

CICLES DE FORMACIÓ ESPECÍFICA

GRAU SUPERIOR

Famílies professionals	Cicles
Art floral	Art floral
Arts aplicades a la indumentària	Estilisme d'indumentària
Arts aplicades al llibre	Enquadernació artística Gravat i Tècniques d'estampació
Arts aplicades al mur	Arts aplicades al mur
Arts aplicades de l'escultura	Arts aplicades de l'escultura
Ceràmica artística	Ceràmica artística
Disseny d'interiors	Aparadorisme Arquitectura efímera Moblament Projectes i Direcció d'obres de decoració
Disseny gràfic	Fotografia artística Gràfica publicitària Il·lustració <ul style="list-style-type: none">Itinerari CòmicItinerari Animació audiovisual
Disseny industrial	Mobiliari Modelisme i Maquetisme Modelisme industrial
Esmalts artístics	Esmalt artístic al foc sobre metalls
Joieria d'art	Joieria artística
Tèxtils artístics	Art tèxtil Estampacions i Tintatges artístics Estilisme de teixits de calada

ARTS PLÀSTIQUES I DISSENY

ENSENYAMENTS SUPERIORS

Accés

Per accedir als ensenyaments superiors cal:

- Disposar del títol de Batxiller i superar la prova específica, excepte qui disposi del títol de tècnic/a superior d'Arts plàstiques i Disseny.
- Sense els requisits acadèmics i amb més de 25 anys o complerts dins del mateix any natural, cal superar una prova d'accés (només en el cas de Disseny).

Durada

3 cursos

Titulació

La superació d'aquests ensenyaments permet obtenir el **títol de Conservació i Restauració de béns culturals** o de **Disseny** (equivalent a una diplomatura universitària).
Les especialitats que es poden cursar són:

Disseny

Disseny gràfic
Disseny de moda
Disseny de productes
Disseny d'interiors

Conservació i Restauració de béns culturals

Arqueologia
Document gràfic
Escultura
Pintura

MÚSICA

NIVELL ELEMENTAL

La durada d'aquests estudis la defineix cada centre a partir d'un projecte curricular propi. En acabar els estudis, el centre pot expedir el diploma corresponent al programa seguit; aquest diploma, però, no té reconeixement acadèmic oficial.

GRAU MITJÀ

Accés

Per accedir als ensenyaments de grau mitjà de música cal:

- Superar una prova específica.

Durada

6 cursos, distribuïts en tres cicles de dos cursos cadascun

Titulació

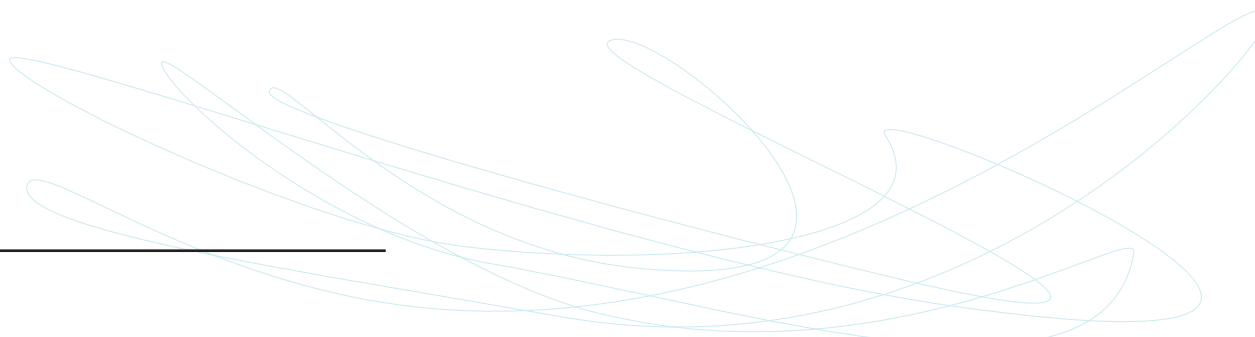
La superació del tercer cicle permet obtenir el **títol professional** corresponent a l'especialitat cursada.

Especialitats

Acordió	Instruments de pua	Tible
Arpa	Instruments de corda polsada del Renaixement i del Barroc	Trombó
Cant	Oboè	Trompa
Clarinet	Orgue	Trompeta
Clavicèmbal	Percussió	Tuba
Contrabaix	Piano	Viola
Fagot	Saxòfon	Viola de gamba
Flabiol i tamborí	Tenora	Violí
Flauta de bec		Violoncel
Flauta travessera		
Guitarra		

MÚSICA

GRAU SUPERIOR



Accés

Per accedir als ensenyaments superiors de música cal:

- Disposar del títol de Batxiller, tenir aprovats els estudis corresponents al 3r cicle de grau mitjà i superar la prova específica d'accés.
- Sense els requisits acadèmics, superar una prova específica prèvia i la d'accés.

Durada

4 cursos

Titulació

La superació dels ensenyaments permet obtenir el **títol superior de Música** corresponent a l'especialitat cursada, equivalent a tots els efectes al d'una llicenciatura universitària.

Àmbits

Instruments de la música clàssica i contemporània
Instruments de jazz i de la música moderna
Instruments de la música antiga
Instruments de la música tradicional
Direcció
Pedagogia
Musicologia
Composició
Sonologia*
Promoció i gestió*

*Títols propis de l'ESMUC

D A N S A

NIVELL ELEMENTAL

La durada d'aquests estudis la defineix cada centre a partir d'un projecte curricular propi. En acabar aquests estudis, el centre pot expedir el diploma corresponent al programa seguit; aquest diploma, però, no té reconeixement acadèmic oficial.

GRAU MITJÀ

Accés

Per accedir als ensenyaments de grau mitjà de dansa cal:

- Superar una prova específica.

Durada

6 cursos, distribuïts en tres cicles de dos cursos cadascun

Titulació

La superació del tercer cicle permet obtenir el **títol professional** corresponent a l'especialitat cursada.

Especialitats

Dansa clàssica
Dansa contemporània
Dansa espanyola

GRAU SUPERIOR

Accés

Per accedir als ensenyaments de grau superior de dansa cal:

- Disposar del títol de Batxiller, tenir aprovats els estudis corresponents al 3r cicle de grau mitjà i superar la prova específica.
- Sense els requisits acadèmics, superar una prova d'accés.

Durada

4 cursos

Titulació

La superació d'aquests ensenyaments permet obtenir el **títol superior de Dansa** corresponent a l'especialitat cursada, equivalent a una llicenciatura universitària.

Especialitats

Pedagogia de la dansa
Coreografia i Tècniques d'interpretació

A R T D R A M À T I C

GRAU SUPERIOR

Accés

Per accedir als ensenyaments de grau superior d'Art dramàtic cal:

- Disposar del títol de Batxiller (o estudis equivalents) i superar la prova específica d'accés.
- Sense els requisits acadèmics i amb més de 20 anys o complets dins del mateix any natural, superar una prova d'accés.

Durada

4 cursos

Titulació

La superació dels ensenyaments permet obtenir el **títol superior d'Art dramàtic** corresponent a l'especialitat cursada, equivalent a una llicenciatura universitària.

Especialitats

Direcció escènica i Dramatúrgia
Interpretació
Escenografia