

ENSENYAMENTS ARTÍSTICS

ARTS
PLÀSTIQUES
I DISSENY



CICLES DE FORMACIÓ ESPECÍFICA
GRAU MITJÀ

GUIA INFORMATIVA 2005

ENSENYAMENTS ARTÍSTICS

ARTS
PLÀSTIQUES
I DISSENY

CICLES DE FORMACIÓ ESPECÍFICA
GRAU MITJÀ

GUIA INFORMATIVA 2005



Generalitat de Catalunya
Departament d'Educació



© Generalitat de Catalunya
Departament d'Educació

Edició: Servei de Difusió i Publicacions
Disseny gràfic: Ydea
1a edició: febrer de 2005
Tiratge: 4.000 exemplars
Impressió: Gesmax, SL
Dipòsit legal: B-14.789-2005

Cicles de formació específica de grau mitjà d'Arts plàstiques i Disseny

- Són els ensenyaments que capaciten per a l'exercici d'una activitat professional vinculada a l'àmbit de les arts plàstiques, dels oficis artístics i del disseny.
- Tenen la funció de facilitar una formació professional específica que capacita per a l'exercici d'una professió concreta i per a la incorporació al mercat laboral en l'àmbit de les arts plàstiques, els oficis artístics i el disseny.
- Hi ha vuit famílies professionals que ofereixen setze cicles.
- Tenen una durada d'entre 950 i 1.600 hores, repartides en un o dos cursos.
- Una part d'aquestes hores es destina a la formació en un centre educatiu i una altra part a la formació pràctica en centres de treball.
- El contingut curricular dels cicles té relació directa amb la pràctica professional.

Accés als cicles de formació específica d'Arts plàstiques i Disseny de grau mitjà

Per accedir a un cicle de formació específica de grau mitjà cal:

- Disposar del títol de graduat/da en Educació Secundària Obligatoria i superar la prova específica. Queda exempt de la prova:
 - qui disposi del títol de tècnic/a o de tècnic/a superior d'un cicle d'Arts plàstiques i Disseny de la mateixa família o d'una que tingui una prova d'accés idèntica,*
 - qui hagi aprovat els tres cursos comuns d'arts aplicades i oficis artístics,
 - qui disposi del títol de tècnic/a o de tècnic/a superior d'un cicle d'una família de formació professional equivalent a una d'Arts plàstiques i Disseny,**
 - qui hagi superat la prova d'accés a la facultat de Belles arts o a ensenyaments superiors de Disseny o de Conservació i Restauració de béns culturals.
- Sense els requisits acadèmics i amb més de 17 anys o complerts durant el mateix any natural, cal superar una prova regulada pel Departament d'Educació.

Prova d'accés

Amb requisits acadèmics:

- Prova de caràcter específic que consta de dos exercicis, C i D1 o C i D2, relacionats amb els continguts de l'àrea d'Educació visual i plàstica de l'ensenyament secundari obligatori.

Sense requisits acadèmics:

- Prova que consta de dues parts, una primera, formada per dos exercicis, A i B, que tenen relació amb el domini de la comprensió i expressió lingüística dels continguts fonamentals de l'ensenyament secundari obligatori, i una segona, que consta de dos exercicis, C i D1 o C i D2, relacionats amb els continguts de l'àrea d'Educació visual i plàstica de l'ensenyament secundari obligatori.

- A Prova, en llengua catalana, de: llengua, matemàtiques, tecnologia, ciències de la naturalesa i/o ciències socials
- B Prova, en llengua castellana, de: llengua, matemàtiques, tecnologia, ciències de la naturalesa i/o ciències socials
- C Llenguatge visual i plàstic
- D1 Expressió tridimensional o D2 Expressió bidimensional, segons el cicle

***Cicles d'Arts plàstiques i Disseny amb una prova d'accés idèntica**

PROVA D'ACCÉS: exercicis C i D1

Famílies professionals	Cicles de grau mitjà
Arts aplicades de l'escultura	Artesania en cuir Dauratge i Policromia artístics Ebenisteria artística Forja artística Fosa artística i Galvanoplàstia Talla artística en fusta Talla artística en pedra
Ceràmica artística	Terrisseria

PROVA D'ACCÉS: exercicis C i D2

Famílies professionals	Cicles de grau mitjà
Art floral	Floristeria
Arts aplicades al llibre	Serigrafia artística
Arts aplicades al mur	Revestiments murals
Ceràmica artística	Decoració ceràmica
Disseny gràfic	Art final de disseny gràfic Autoedició
Esmalts artístics	Esmaltatge sobre metalls
Tèxtils artístics	Tapissos i catifes

**** Famílies d'Arts plàstiques i Disseny equivalents a altres famílies de formació professional**

Famílies d'Arts plàstiques i Disseny

Famílies de formació professional

Arts del llibre	Arts gràfiques
Arts aplicades a la indumentària	Tèxtil, Confecció i Pell
Ceràmica artística	Vidre i Ceràmica
Disseny d'interiors	Edificació i Obra civil
Disseny gràfic	Arts gràfiques; Comunicació, Imatge i So
Disseny industrial	Fabricació mecànica; Fusta i moble
Tèxtils artístics	Tèxtil, Confecció i Pell
Vidre artístic	Vidre i Ceràmica

Titulació

La superació d'aquests ensenyaments permet obtenir el títol de tècnic/a d'Arts plàstiques i Disseny en l'especialitat corresponent.

En acabar un cicle de grau mitjà es pot accedir

- a un treball de tècnic/a,
- al batxillerat (només cal cursar les matèries comunes i les de modalitat, perquè les optatives es convaliden).

Informació

Per obtenir més informació, podeu consultar:

- El tutor o la tutora del centre docent
- El portal edu365.com
- La pàgina web del Departament d'Educació:
<http://www.gencat.net/educacio>
- La guia *Estudiar a Catalunya*
- L'àrea d'ensenyaments artístics del Departament d'Educació (telèfon 93 400 69 00)

Famílies professionals

Cicles

Art floral

Floristeria

Arts aplicades al llibre

Serigrafia artística

Arts aplicades al mur

Revestiments murals

Arts aplicades de l'escultura

Artesania en cuir

Dauratge i Policromia artístics

Ebenisteria artística

Forja artística

Fosa artística i Galvanoplàstia

Talla artística en fusta

Talla artística en pedra

Ceràmica artística

Decoració ceràmica

Terrisseria

Disseny gràfic

Art final de disseny gràfic

Autoedició

Esmalts artístics

Esmaltatge sobre metalls

Tèxtils artístics

Tapissos i Catifes

Í N D E X

	Art floral	9		Ceràmica artística	29
	Tècnic/a en Floristeria	11		Tècnic/a en Decoració ceràmica	30
	Arts aplicades al llibre	13		Tècnic/a en Terrisseria	31
	Tècnic/a en Serigrafia artística	15		Disseny gràfic	33
	Arts aplicades al mur	17		Tècnic/a en Art final de disseny gràfic	34
	Tècnic/a en Revestiments murals	19		Tècnic/a en Autoedició	35
	Arts aplicades de l'escultura	21		Esmalts artístics	37
	Tècnic/a en Artesania en cuir	22		Tècnic/a en Esmaltatge sobre metalls	38
	Tècnic/a en Dauratge i Policromia artístics	23		Tèxtils artístics	39
	Tècnic/a en Ebenisteria artística	24		Tècnic/a en Tapissos i Catifes	40
	Tècnic/a en Forja artística	25			
	Tècnic/a en Fosa artística i Galvanoplàstia	26			
	Tècnic/a en Talla artística en fusta	27			
	Tècnic/a en Talla artística en pedra	28			

PÀGINA 8
(blanca)

ART FLORAL

GRAU MITJÀ

Tècnic/a en Floristeria



TÈCNIC/A EN FLORISTERIA**Durada dels estudis****1.600 hores:**

- 1.515 en el centre docent
- 85 en el centre de treball (pràctiques)

2 cursos acadèmics**DE QUÈ TREBALLARÀS?**

- Composició floral amb flors i plantes fresques, seques o artificials, amb tècniques i materials tradicionals o nous
- Conservació de les plantes
- Feines d'enjardinament
- Selecció dels materials per a l'elaboració de projectes florals
- Manteniment de l'equipament tècnic

ON TREBALLARÀS?

En empreses o tallers relacionats amb:

- Comerç especialitzat
- Jardineria d'interior i d'exterior
- Decoració
- Fires i mostres

QUÈ ESTUDIARÀS?

- Història de la cultura i de l'art: jardineria
- Fonaments de jardineria
- Dibuix
- Màrqueting
- Taller bàsic d'art floral
- Formació i orientació laboral
- Formació pràctica en empreses, estudis o tallers
- Obra final

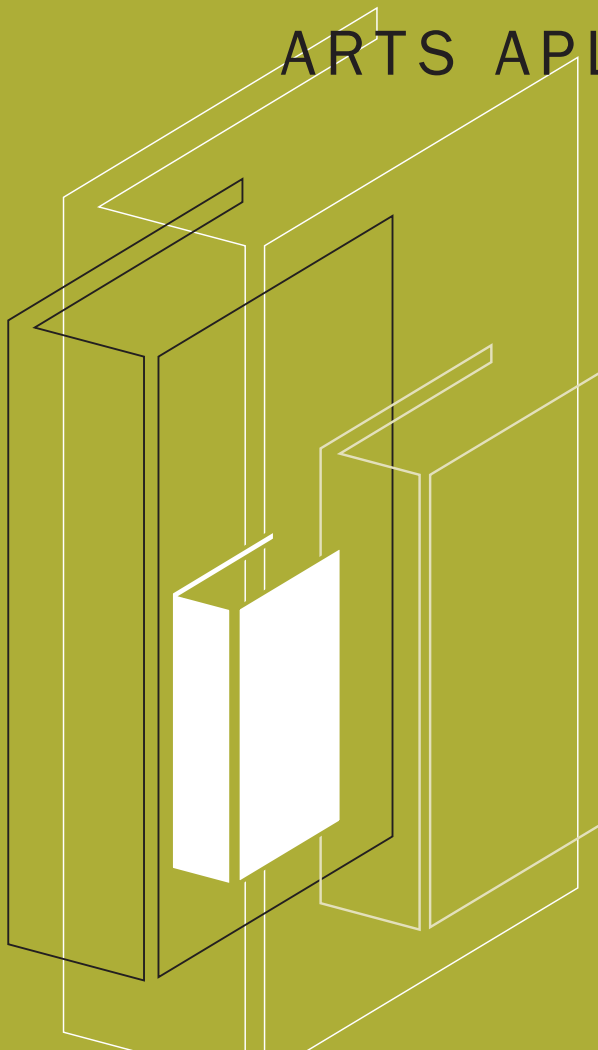


Les pràctiques en empreses t'ajudaran a accedir a un lloc de treball

ARTS APLICADES AL LLIBRE

GRAU MITJÀ

Tècnic/a en Serigrafia artística



TÈCNIC/A EN SERIGRAFIA ARTÍSTICA**Durada dels estudis****950 hores:**

- 865 en el centre docent
- 85 en el centre de treball (pràctiques)

1 curs acadèmic**DE QUÈ TREBALLARÀS?**

- Impressió sobre diferents superfícies mitjançant les tècniques de serigrafia
- Dibuix, fotomecànica, clixés, impressió i manipulació, selecció de tintes i suports
- Manteniment de l'equipament tècnic

ON TREBALLARÀS?

En empreses o tallers relacionats amb:

- Obra gràfica
- Arts gràfiques
- Aplicacions de disseny gràfic
- Tèxtil
- Decoració
- Vidre i ceràmica

QUÈ ESTUDIARÀS?

- Història de la cultura i de l'art: arts del llibre
- Projectes
- Tècniques d'expressió gràfica
- Disseny assistit per ordinador
- Materials i tecnologia
- Taller de fotografia
- Taller de tècnica serigràfica
- Formació i orientació laboral
- Formació pràctica en empreses, estudis o tallers
- Obra final

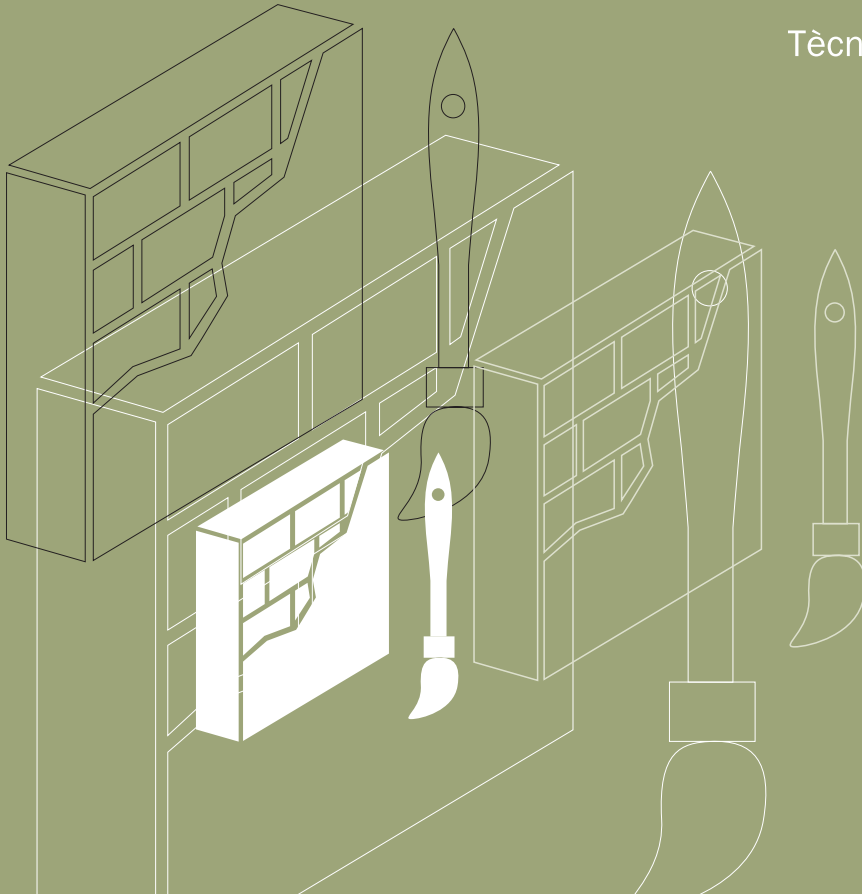


Les pràctiques en empreses t'ajudaran a accedir a un lloc de treball

ARTS APLICADES AL MUR

GRAU MITJÀ

Tècnic/a en Revestiments murals



TÈCNIC/A EN REVESTIMENTS MURALS

Durada dels estudis

1.600 hores:

- 1.575 en el centre docent
- 25 en el centre de treball (pràctiques)

2 cursos acadèmics

DE QUÈ TREBALLARÀS?

- Revestiments murals decoratius aplicats a espais i elements de la construcció
- Selecció del material adequat per a cada projecte
- Manteniment de l'equipament tècnic

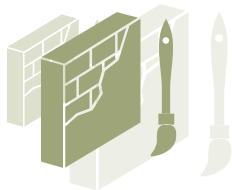
ON TREBALLARÀS?

En empreses o tallers vinculats a:

- Realització, recreació i reproducció de revestiments murals.
- Ornametació, renovació, manteniment i rehabilitació del medi arquitectònic.

QUÈ ESTUDIARÀS?

- Història de la cultura i de l'art: arts aplicades al mur
- Dibuix artístic
- Dibuix tècnic
- Modelatge i buidatge
- Taller d'expressió plàstica
- Taller de revestiments murals
- Formació i orientació laboral
- Formació pràctica en empreses, estudis o tallers
- Obra final



Les pràctiques en empreses t'ajudaran a accedir a un lloc de treball

ARTS APLICADES DE L'ESCULTURA

GRAU MITJÀ

Tècnic/a en Artesania en cuir

Tècnic/a en Dauratge
i Policromia artístics

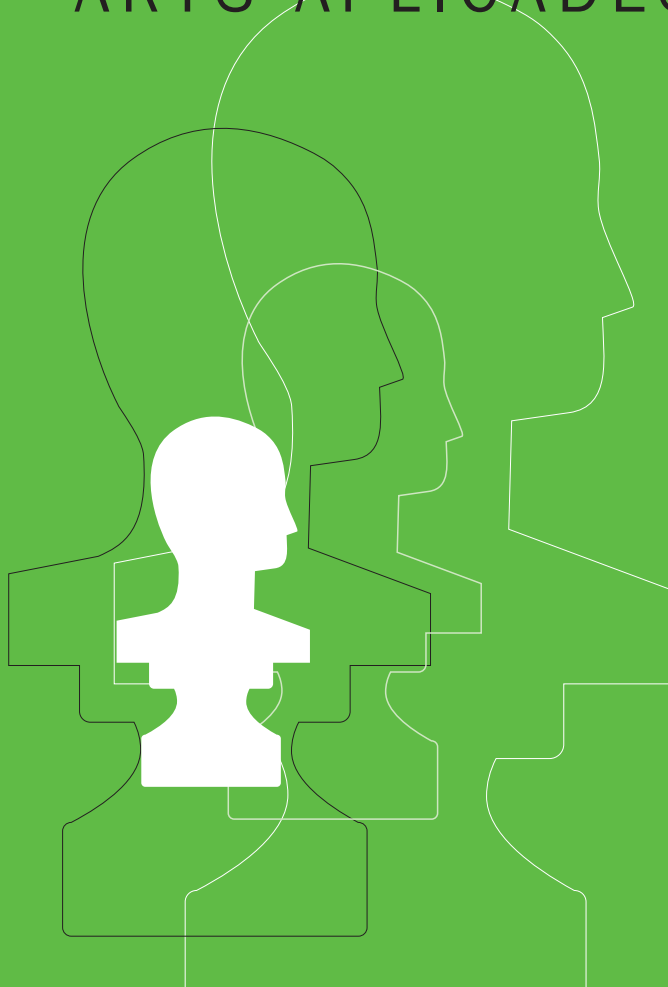
Tècnic/a en Ebenisteria artística

Tècnic/a en Forja artística

Tècnic/a en Fosa artística
i Galvanoplàstia

Tècnic/a en Talla artística en fusta

Tècnic/a en Talla artística en pedra



TÈCNIC/A EN ARTESANIA EN CUIR

Durada dels estudis

1.600 hores:

- 1.545 en el centre docent
- 55 en el centre de treball (pràctiques)

2 cursos acadèmics

DE QUÈ TREBALLARÀS?

- Fabricació d'objectes artístics en cuir
- Aplicació de productes i recobriments per a la consecució dels efectes i acabats previstos
- Selecció del procediment, la tècnica i els materials adients per a la realització d'un projecte
- Manteniment de l'equipament tècnic

ON TREBALLARÀS?

En empreses o tallers vinculats a:

- Sabateria
- Confecció de bosses
- Guanteria
- Capells
- Moda
- Disseny
- Mobiliari artesà i industrial
- Enquadernació
- Utillatge de baster
- Accessoris i articles esportius
- Ortopèdia

QUÈ ESTUDIARÀS?

- Història de la cultura i de l'art: arts aplicades de l'escultura
- Dibuix artístic
- Dibuix tècnic
- Volum
- Materials i tecnologia
- Taller de recerca
- Taller d'artesanía en cuir
- Taller d'emmotllament i de buidatge
- Formació i orientació laboral
- Formació pràctica en empreses, estudis o tallers
- Obra final



Les pràctiques en empreses t'ajudaran a accedir a un lloc de treball

TÈCNIC/A EN DAURATGE I POLICROMIA ARTÍSTICS**Durada dels estudis****1.600 hores:**

- 1.545 en el centre docent
- 55 en el centre de treball (pràctiques)

2 cursos acadèmics**DE QUÈ TREBALLARÀS?**

- Dauratge i policromat d'objectes
- Manteniment periòdic preventiu dels equips i la maquinària
- Obres pròpies
- Recreació d'objectes en estils precedents
- Tasques de conservació i restauració de peces daurades i policromades
- Pàtines i revestiments per a l'acabat de les peces

ON TREBALLARÀS?

En empreses o tallers relacionats amb:

- Decoració exempta d'obres escultòriques de fusta, guix i pedra o de materials alternatius
- Decoració mural i arquitectònica
- Acabats del moble
- Producció d'objectes artístics
- Reproducció d'objectes artístics i històrics
- Restauració de peces daurades i policromades
- Imatgeria i ornamentació religiosa

QUÈ ESTUDIARÀS?

- Història de la cultura i de l'art: arts aplicades de l'escultura
- Dibuix artístic
- Dibuix tècnic
- Volum
- Materials i tecnologia
- Introducció a la talla de fusta
- Introducció al retaule
- Taller de dauratge i policromia
- Taller de buidatge i emmotllament
- Formació i orientació laboral
- Formació pràctica en empreses, estudis o tallers
- Obra final



Les pràctiques en empreses t'ajudaran a accedir a un lloc de treball

TÈCNIC/A EN EBENISTERIA ARTÍSTICA

Durada dels estudis

1.600 hores:

- 1.500 en el centre docent
- 100 en el centre de treball (pràctiques)

2 cursos acadèmics

DE QUÈ TREBALLARÀS?

- Operacions generals i auxiliars relacionades amb la fabricació de mobiliari
- Selecció del procediment, la tècnica i els materials més adients per a la realització d'un projecte
- Muntatge i acabat de peces
- Obres pròpies
- Aplicació de pàtines i revestiments per a l'acabat de les peces
- Manteniment de l'equipament tècnic

ON TREBALLARÀS?

En empreses o tallers relacionats amb:

- Realització de mobles i objectes de fusta i altres materials
- Reproducció o recreació d'objectes escultòrics
- Ornamentació, manteniment i rehabilitació del mobiliari
- Decorats de caràcter efímer i instal·lacions escenogràfiques
- Joguines de tipologia variada, i elements per a la faràndula i l'animació popular
- Objectes ornamentals d'ús quotidià: regals d'empresa, plaques commemoratives i altres
- Elements modulars per a ornamentació

- Maquetes i prototips per a l'arquitectura, l'urbanisme, la indústria, la publicitat i el disseny
- Conservació i restauració del patrimoni artístic

QUÈ ESTUDIARÀS?

- Història de la cultura i de l'art: arts aplicades de l'escultura
- Dibuix artístic
- Dibuix tècnic
- Volum
- Materials i tecnologia
- Taller d'ebenisteria
- Formació i orientació laboral
- Formació pràctica en empreses, estudis o tallers
- Obra final



Les pràctiques en empreses t'ajudaran a accedir a un lloc de treball

TÈCNIC/A EN FORJA ARTÍSTICA**Durada dels estudis****1.600 hores:**

- 1.545 en el centre docent
- 55 en el centre de treball (pràctiques)

2 cursos acadèmics**DE QUÈ TREBALLARÀS?**

- Realització de projectes mitjançant la forja, amb materials tradicionals o innovadors
- Selecció del procediment, la tècnica i els materials més adients per a la realització d'una forja artística
- Tasques de conservació i restauració de forges
- Tasques de restauració del patrimoni artístic
- Manteniment de l'equipament tècnic

ON TREBALLARÀS?

En empreses o tallers relacionats amb:

- Execució de forges artístiques en metall
- Serralleria
- Embelliment d'àmbits arquitectònics
- Reproducció o recreació d'objectes escultòrics
- Equipament de l'espai natural i urbà
- Objectes ornamentals religiosos, esportius, commemoratius i altres
- Monuments commemoratius i altres objectes de l'escultura aplicada
- Prototips i elements volumètrics per a l'arquitectura i l'urbanisme
- Conservació i restauració del patrimoni artístic

QUÈ ESTUDIARÀS?

- Història de la cultura i de l'art: arts aplicades de l'escultura
- Dibuix artístic
- Dibuix tècnic
- Volum
- Materials i tecnologia
- Taller de recerca
- Taller de forja
- Formació i orientació laboral
- Formació pràctica en empreses, estudis o tallers
- Obra final



Les pràctiques en empreses t'ajudaran a accedir a un lloc de treball

TÈCNIC/A EN FOSA ARTÍSTICA I GALVANOPLÀSTIA

Durada dels estudis

1.600 hores:

- 1.545 en el centre docent
- 55 en el centre de treball (pràctiques)

2 cursos acadèmics



DE QUÈ TREBALLARÀS?

- Realització d'una idea o un concepte mitjançant les tècniques de fosa de metalls, especialment els bronzes
- Selecció del procediment, la tècnica i els materials més adients per a la realització d'una fosa artística o bany galvanoplàstic
- Tasques de conservació i restauració de forges
- Muntatge, desbarbatge i correcció d'imperficcions i poliment d'obres
- Condicionament dels motlles que s'han de conservar
- Manteniment de l'equipament tècnic

ON TREBALLARÀS?

En empreses o tallers relacionats amb:

- Foneria
- Banys galvanoplàstics
- Joieria i bijuteria
- Reproducció o recreació d'objectes escultòrics
- Equipament dels espais natural i urbà
- Objectes ornamentals religiosos, esportius, commemoratius i altres
- Monuments i altres objectes propis de l'escultura aplicada
- Prototips i elements volumètrics per a l'arquitectura i l'urbanisme
- Conservació i restauració del patrimoni artístic

QUÈ ESTUDIARÀS?

- Història de la cultura i de l'art: arts aplicades de l'escultura
- Dibuix artístic
- Dibuix tècnic
- Volum
- Materials i tecnologia
- Taller de recerca
- Taller de fosa i galvanoplàstia
- Taller d'emmotllament i buidatge
- Formació i orientació laboral
- Formació pràctica en empreses, estudis o tallers
- Obra final

Les pràctiques en empreses t'ajudaran a accedir a un lloc de treball

TÈCNIC/A EN TALLA ARTÍSTICA EN FUSTA**Durada dels estudis****1.600 hores:**

- 1.545 en el centre docent
- 55 en el centre de treball (pràctiques)

2 cursos acadèmics**DE QUÈ TREBALLARÀS?**

- Realització d'idees i conceptes mitjançant la talla de fusta
- Selecció del procediment, la tècnica i els materials més adients per a la realització d'una talla artística
- Col·laboració en la realització de talles encomanades
- Tasques de conservació i restauració de talles
- Manteniment de l'equipament tècnic

ON TREBALLARÀS?

En empreses o tallers relacionats amb:

- Execució de talles artístiques en fusta i materials alternatius
- Reproducció o recreació d'objectes escultòrics
- Embelliment d'àmbits arquitectònics
- Objectes ornamentals religiosos, esportius, commemoratius i altres
- Prototips i elements volumètrics per a l'arquitectura i l'urbanisme
- Conservació i restauració del patrimoni artístic

QUÈ ESTUDIARÀS?

- Història de la cultura i de l'art: arts aplicades de l'escultura
- Dibuix artístic
- Dibuix tècnic
- Volum
- Materials i tecnologia
- Taller de recerca
- Taller de talla en fusta
- Taller d'emmotllament i buidatge
- Formació i orientació laboral
- Formació pràctica en empreses, estudis o tallers
- Obra final



Les pràctiques en empreses t'ajudaran a accedir a un lloc de treball

TÈCNIC/A EN TALLA ARTÍSTICA EN PEDRA

Durada dels estudis

1.600 hores:

- 1.545 en el centre docent
- 55 en el centre de treball (pràctiques)

2 cursos acadèmics

DE QUÈ TREBALLARÀS?

- Realització d'una idea o d'un concepte mitjançant la talla de pedra
- Selecció del procediment, la tècnica i els materials més adients per a la realització d'una talla artística
- Col·laboració en la planificació i la realització de les talles encomanades
- Tasques de conservació i restauració de talles
- Manteniment de l'equipament tècnic

ON TREBALLARÀS?

En empreses o tallers relacionats amb:

- Execució de talles artístiques en pedra i materials alternatius
- Reproducció o recreació d'objectes escultòrics
- Embelliment d'àmbits arquitectònics
- Objectes ornamentals religiosos, esportius, commemoratius i altres
- Prototips i elements volumètrics per a l'arquitectura i l'urbanisme
- Conservació i restauració del patrimoni artístic

QUÈ ESTUDIARÀS?

- Història de la cultura i de l'art: arts aplicades de l'escultura
- Dibuix artístic
- Dibuix tècnic
- Volum
- Materials i tecnologia
- Taller de recerca
- Taller de talla en pedra
- Taller d'emmotllament i buidatge
- Formació i orientació laboral
- Formació pràctica en empreses, estudis o tallers
- Obra final



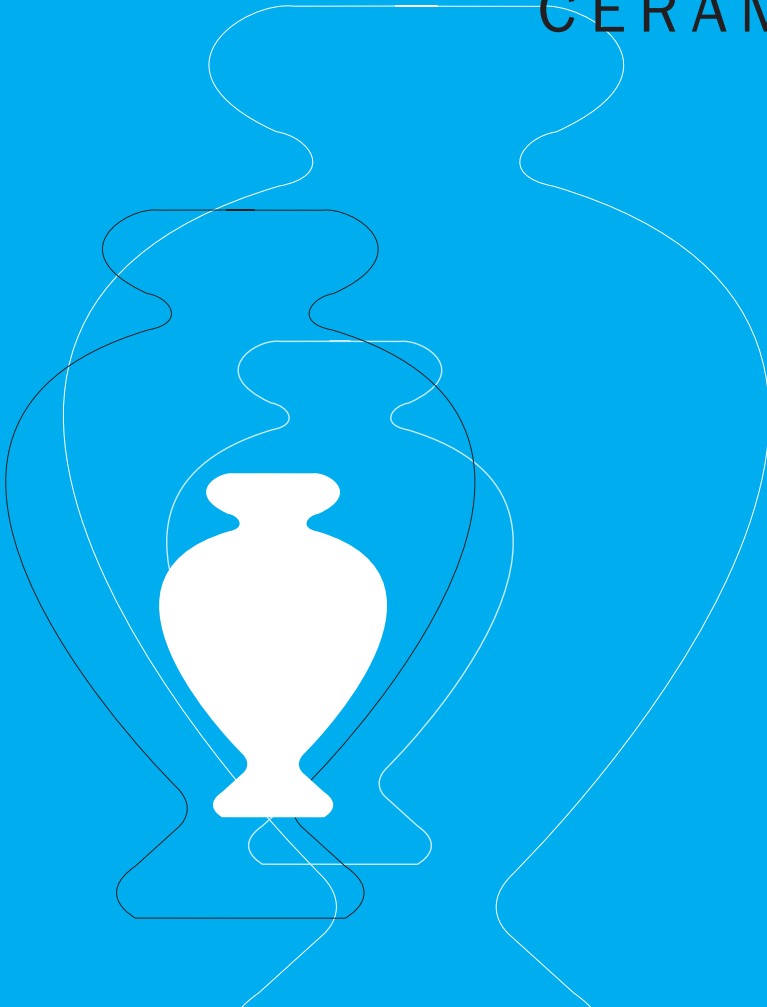
Les pràctiques en empreses t'ajudaran a accedir a un lloc de treball

CERÀMICA ARTÍSTICA

GRAU MITJÀ

Tècnic/a en Decoració ceràmica

Tècnic/a en Terrisseria



TÈCNIC/A EN DECORACIÓ CERÀMICA

Durada dels estudis

1.600 hores:

- 1.540 en el centre docent
- 60 en el centre de treball (pràctiques)

2 cursos acadèmics

DE QUÈ TREBALLARÀS?

- Realització d'imatges o motius decoratius
- Projectes de decoració ceràmica artesana i industrial
- Manteniment de l'equipament tècnic

ON TREBALLARÀS?

En empreses o tallers relacionats amb:

- Decoració ceràmica
- Revestiments i acabats de superfície
- Ceràmica seriada
- Ceràmica popular
- Decoració de peces bescuitades
- Relleus murals i rajoles decorades a mà
- Aplicació de peces ceràmiques a la decoració i al disseny d'interiors
- Conservació i restauració de ceràmiques artístiques

QUÈ ESTUDIARÀS?

- Història de la cultura i de l'art: ceràmica
- Dibuix
- Disseny assistit per ordinador
- Projectes de decoració ceràmica
- Materials i tecnologia
- Taller de tècniques de decoració ceràmica
- Formació i orientació laboral
- Formació pràctica en empreses, estudis o tallers
- Obra final



Les pràctiques en empreses t'ajudaran a accedir a un lloc de treball

TÈCNIC/A EN TERRISSERIA

Durada dels estudis

1.600 hores:

- 1.540 en el centre docent
- 60 en el centre de treball (pràctiques)

2 cursos acadèmics

DE QUÈ TREBALLARÀS?

- Processos de fabricació, control i verificació de la qualitat del producte en l'elaboració d'objectes ceràmics
- Interpretació i concreció de projectes de terrisseria
- Preparació de matèries per a l'elaboració, la manipulació i l'acabat de peces
- Formes repetides i seriades
- Control de l'assecatge de peces
- Manteniment de l'equipament tècnic

ON TREBALLARÀS?

En empreses o tallers relacionats amb:

- Fabricació d'objectes de materials terrosos cuits
- Producció de ceràmica seriada
- Producció de ceràmica bescuitada
- Aplicació de peces ceràmiques a la decoració i al disseny d'interiors
- Conservació i restauració de ceràmiques artístiques

QUÈ ESTUDIARÀS?

- Història de la cultura i de l'art: ceràmica
- Dibuix
- Volum
- Disseny assistit per ordinador
- Projectes de terrisseria
- Taller de terrisseria
- Formació i orientació laboral
- Formació pràctica en empreses, estudis o tallers
- Obra final



Les pràctiques en empreses t'ajudaran a accedir a un lloc de treball

PÀGINA 32
(blanca)

DISSENY GRÀFIC

GRAU MITJÀ

Tècnic/a en Art final
de disseny gràfic

Tècnic/a en Autoedició



TÈCNIC/A EN ART FINAL DE DISSENY GRÀFIC

Durada dels estudis**950 hores:**

- 865 en el centre docent
- 85 en el centre de treball (pràctiques)

1 curs acadèmic**DE QUÈ TREBALLARÀS?**

- Projectes gràfics fets amb tècniques informàtiques
- Treballs amb diferents tipus de màquines i sistemes propis de l'art final
- Ús d'equips d'elaboració, manipulació i arxiu d'imatges
- Manteniment dels equips d'arxiu i d'elaboració i manipulació d'imatges

ON TREBALLARÀS?

En empreses, tallers o estudis relacionats amb:

- Disseny gràfic
- Preimpresió, edició i copisteria
- Món editorial
- Comunicació visual i gràfica
- Grafisme
- Senyalització
- Publicitat
- Imatge corporativa
- Suport gràfic a l'organització final
- Publicació i documentació interna d'entitats
- Material didàctic i cultural

QUÈ ESTUDIARÀS?

- Història de l'art i de la imatge gràfica
- Tècniques gràfiques
- Processos i sistemes d'impressió
- Disseny gràfic assistit per ordinador
- Tipografia
- Fonaments del disseny gràfic
- Formació i orientació laboral
- Formació pràctica en empreses, estudis o tallers
- Obra final



Les pràctiques en empreses t'ajudaran a accedir a un lloc de treball

TÈCNIC/A EN AUTOEDICIÓ

Durada dels estudis**950 hores:**

- 865 en el centre docent
- 85 en el centre de treball (pràctiques)

1 curs acadèmic**DE QUÈ TREBALLARÀS?**

- Projectes gràfics
- Interpretació de projectes aliens
- Manipulació correcta d'estris i aparells
- Propostes gràfiques amb diferents programes informàtics
- Manteniment dels equips d'arxiu i d'elaboració i manipulació de la imatge
- Retoc d'imatges amb l'ajut de sistemes informàtics
- Compaginació, manipulació i postproducció d'imatges gràfiques i audiovisuals

ON TREBALLARÀS?

En empreses, tallers o estudis relacionats amb:

- Disseny gràfic
- Preimpresió, edició i copisteria
- Món editorial
- Comunicació visual i gràfica
- Grafisme
- Senyalització
- Publicitat i imatge corporativa
- Suport gràfic a l'organització firal
- Publicació i documentació interna d'entitats
- Material didàctic i cultural

QUÈ ESTUDIARÀS?

- Història de l'art i de la imatge gràfica
- Autoedició
- Tipografia
- Fonaments del disseny gràfic
- Tècniques gràfiques industrials
- Fonaments del disseny gràfic
- Formació i orientació laboral
- Formació pràctica en empreses, estudis o tallers
- Obra final



Les pràctiques en empreses t'ajudaran a accedir a un lloc de treball

PÀGINA 36
(blanca)

ESMALTS ARTÍSTICS

GRAU MITJÀ

Tècnic/a en Esmaltatge
sobre metalls



TÈCNIC/A EN ESMALTATGE SOBRE METALLS

Durada dels estudis

1.600 hores:

- 1.575 en el centre docent
- 25 en el centre de treball (pràctiques)

2 cursos acadèmics

DE QUÈ TREBALLARÀS?

- Esmaltatge de peces o objectes
- Procediment tècnic en el sistema d'esmaltatge de peces
- Tasques de conservació d'esmalts
- Selecció dels procediments més adients en les peces, els materials i les tècniques
- Manteniment de l'equipament tècnic

ON TREBALLARÀS?

En empreses o tallers relacionats amb:

- Comerç especialitzat
- Artesania
- Decoració
- Orfebreria i joieria

QUÈ ESTUDIARÀS?

- Història de l'art i de l'orfebreria i la joieria
- Dibuix artístic
- Dibuix tècnic i volum
- Projectes d'esmalt
- Taller d'esmalts
- Formació i orientació laboral
- Formació pràctica en empreses, estudis o tallers
- Obra final

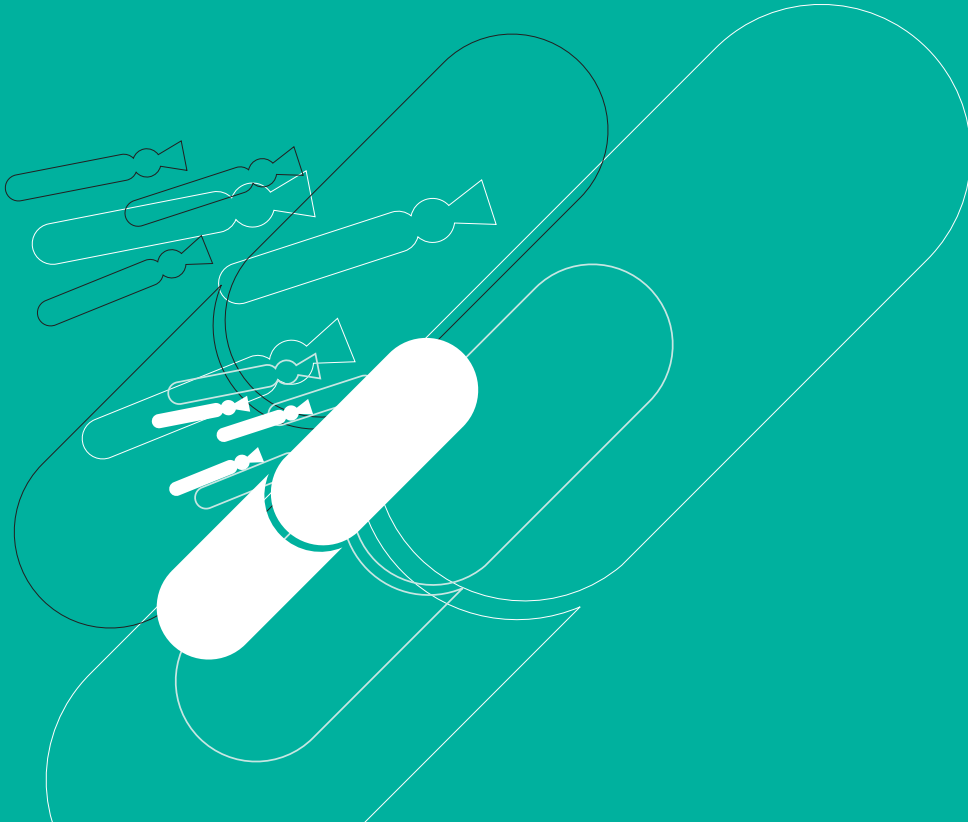


Les pràctiques en empreses t'ajudaran a accedir a un lloc de treball

TÈXTILS ARTÍSTICS

GRAU MITJÀ

Tècnic/a en Tapissos i Catifes



TÈCNIC/A EN TAPISSOS I CATIFES

Durada dels estudis**1.600 hores:**

- 1.525 en el centre docent
- 75 en el centre de treball (pràctiques)

2 cursos acadèmics**DE QUÈ TREBALLARÀS?**

- Elaboració de tapissos i catifes amb materials tradicionals i nous
- Interpretació de la informació per a dur a terme les obres
- Tasques d'execució dels projectes fins al resultat final

ON TREBALLARÀS?

En empreses o tallers relacionats amb:

- Decoració
- Interiorisme
- Comerç específic
- Galeries d'art

QUÈ ESTUDIARÀS?

- Història de la cultura i de l'art: tèxtils artístics
- Dibuix
- Color
- Projectes
- Taller de materials i tintatges
- Taller de tapissos i catifes
- Formació i orientació laboral
- Formació pràctica en empreses, estudis o tallers
- Obra final



Les pràctiques en empreses t'ajudaran a accedir a un lloc de treball