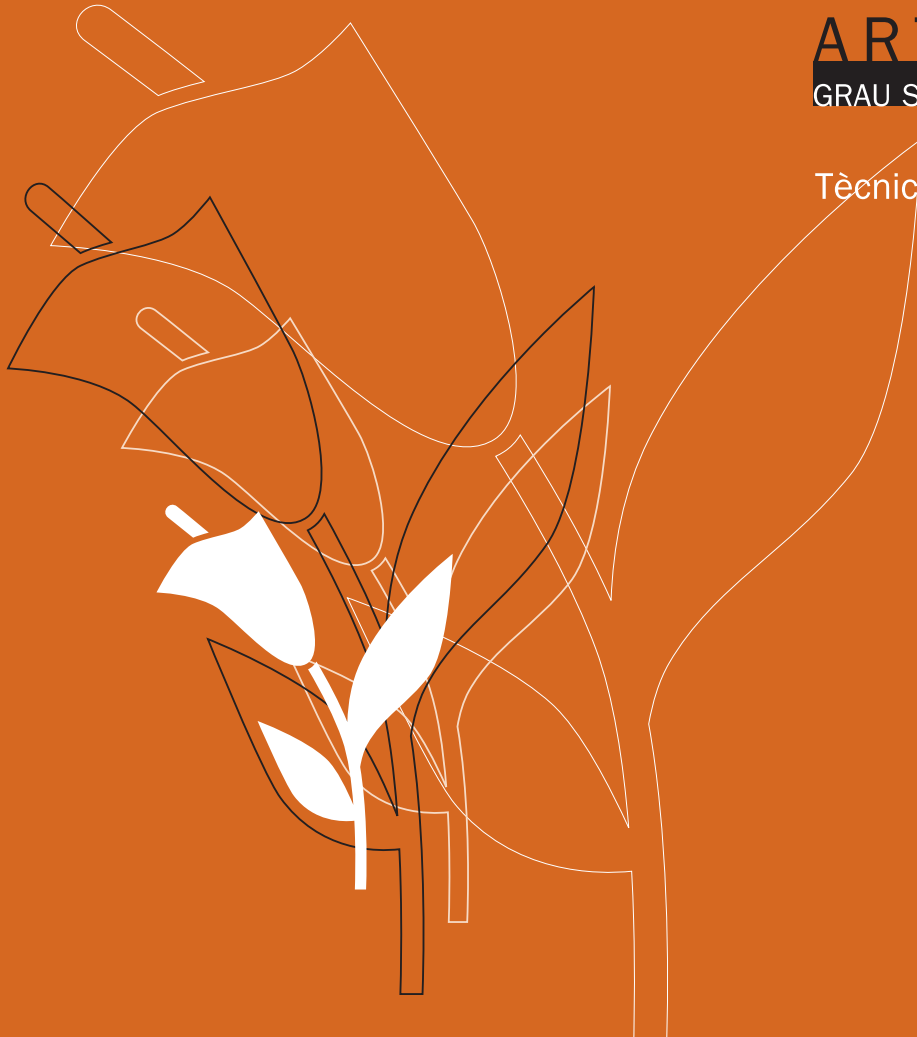


# ART FLORAL

GRAU SUPERIOR

Tècnic/a SUPERIOR Art floral



## TÈCNIC/A SUPERIOR EN ART FLORAL

**Durada dels estudis****1.950 hores:**

- 1.860 en el centre docent
- 90 en el centre de treball (pràctiques)

**2 cursos acadèmics****DE QUÈ TREBALLARÀS?**

- Tasques de funcionament d'un comerç específic
- Muntatges i composicions decoratives amb plantes i flors naturals, seques i artificials
- Conservació, tractament i manteniment de flor tallada i de plantes d'exterior i interior
- Enjardinament d'espais interiors i exteriors integrats en el medi arquitectònic
- Organització del manteniment de l'equipament tècnic necessari

**ON TREBALLARÀS?**

En empreses o tallers relacionats amb:

- Comerç especialitzat
- ardineria d'interior i d'exterior
- Decoració
- Fires i mostres
- Interiorisme
- Assessorament i formació artísticotècnic

**QUÈ ESTUDIARÀS?**

- Història de la cultura i del seu entorn ambiental
- Historia del paisatgisme
- Dibuix artístic i projectes
- Administració i màrqueting
- Tècniques de jardineria
- Taller d'art floral
- Formació i orientació laboral
- Formació pràctica en empreses, estudis o tallers
- Projecte final

**Estudis superiors als quals pots accedir:**

- Mestre/a, en les especialitats d'Educació especial, Educació infantil, Educació primària.
- Ensenyaments superiors d'Arts plàstiques i Disseny amb titulació equivalent a una diplomatura:
  - Disseny, en les especialitats de Disseny gràfic, Disseny d'interiors, Disseny de moda i Disseny de productes.
  - Conservació i Restauració de béns culturals, en les especialitats de Document gràfic, Escultura, Arqueologia i Pintura)
- Llicenciatura en Belles arts



**Les pràctiques en empreses t'ajudaran a accedir a un lloc de treball**

# ARTS APLICADES A LA INDUMENTÀRIA

GRAU SUPERIOR

Tècnic/a superior en Estilisme  
d'indumentària



## TÈCNIC/A SUPERIOR EN ESTILISME D'INDUMENTÀRIA

**Durada dels estudis****1.875 hores:**

- 1.815 en el centre docent
- 60 en el centre de treball (pràctiques)

**2 cursos acadèmics****DE QUÈ TREBALLARÀS?**

- Disseny de moda
- Recerca i anàlisi de tendències en el sector de la moda
- Presentació de tendències noves
- Col·leccions d'indumentària
- Estil i grafisme en blocs informatius
- Assessorament als mitjans de comunicació, espectacles i publicitat
- Estilisme en desfilades i publicacions de revista

**ON TREBALLARÀS?**

En empreses o tallers relacionats amb:

- Creació de tendències
- Tecnologia empresarial
- Mitjans de difusió
- Publicitat
- Àmbits de l'espectacle
- Sectors de la moda
- Assessorament i formació artísticotècnica

**QUÈ ESTUDIARÀS?**

- Història de la indumentària
- Tecnologia tèxtil
- Sociologia
- Màrqueting
- Dibuix del natural i la seva aplicació a la indumentària
- Dibuix tècnic
- Disseny assistit per ordinador
- Modelisme
- Modelisme: estilista
- Estilisme
- Formació i orientació laboral
- Formació pràctica en empreses, estudis o tallers
- Projecte final

**Estudis superiors als quals pots accedir:**

- Mestre/a, en les especialitats d'Educació especial, Educació infantil i Educació primària.
- Ensenyaments superiors d'Arts plàstiques i Disseny amb titulació equivalent a una diplomatura:
  - Disseny, en les especialitats de Disseny gràfic, Disseny d'interiors, Disseny de moda, Disseny de productes.
  - Conservació i Restauració de béns culturals, en les especialitats de Document gràfic, Escultura, Arqueologia i Pintura.
- Enginyeria Tècnica en Disseny industrial
- Enginyeria Tècnica en Disseny industrial, especialitat Tèxtil
- Llicenciatura en Belles arts
- Llicenciatura en Història
- Llicenciatura en Història de l'art



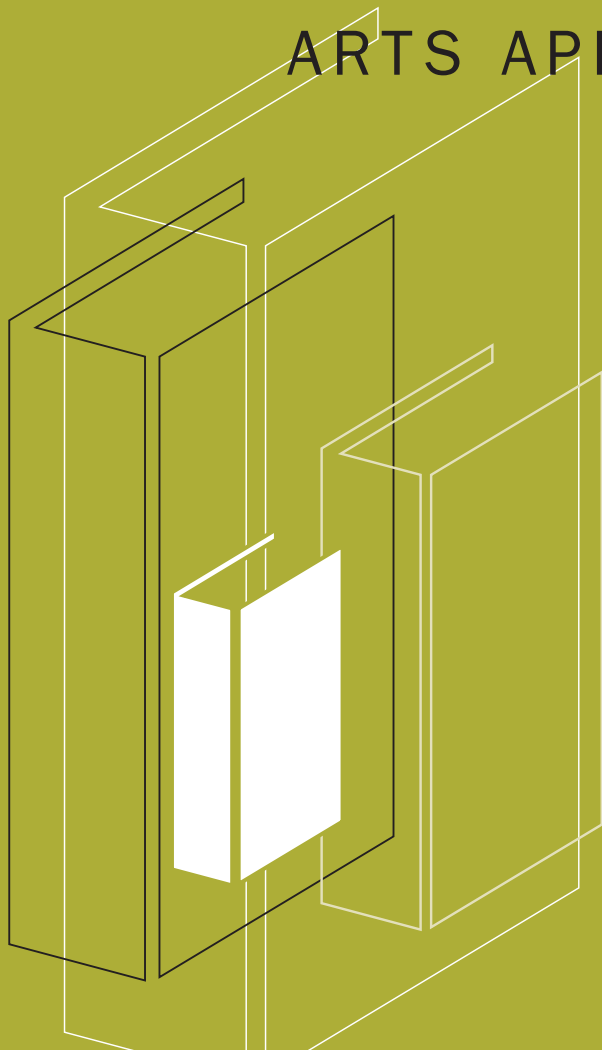
**Les pràctiques en empreses t'ajudaran a accedir a un lloc de treball**

# ARTS APLICADES AL LLIBRE

GRAU SUPERIOR

Tècnic/a superior en  
Enquadernació artística

Tècnic/a superior en Gravat  
i Tècniques d'estampació



## TÈCNIC/A SUPERIOR EN ENQUADERNACIÓ ARTÍSTICA

### Durada dels estudis

#### 1.800 hores:

- 1.710 en el centre docent
- 90 en el centre de treball (pràctiques)

#### 2 cursos acadèmics

### DE QUÈ TREBALLARÀS?

- Obra d'enquadernació artística
- Disseny d'enquadernació artística per a llibres d'artista, de bibliòfil, ornamentacions i de reproducció industrial
- Estoigs i capsas de protecció i embelliment de llibres
- Organització del manteniment de l'equipament tècnic necessari

### ON TREBALLARÀS?

- En empreses o tallers relacionats amb:
- Enquadernació artística de creació
  - Enquadernació per processos industrials
  - Bibliofília
  - Edició gràfica
  - Promoció d'obra gràfica
  - Assessorament i formació artísticotècnica

### QUÈ ESTUDIARÀS?

- Història del llibre
- Expressió gràfica: enquadernació
- Materials i tècniques: enquadernació
- Projectes d'enquadernació
- Taller de reproduccions i impressions industrials
- Taller d'enquadernació
- Formació i orientació laboral
- Formació pràctica en empreses, estudis o tallers
- Projecte final

### Estudis superiors als quals pots accedir:

- Diplomatura en Biblioteconomia i Documentació
- Mestre/a, en les especialitats d'Educació especial, Educació infantil i Educació primària.
- Ensenyaments superiors d'Arts plàstiques i Disseny amb titulació equivalent a una diplomatura:
  - Disseny, en les especialitats de Disseny gràfic, Disseny d'interiors, Disseny de moda i Disseny de productes.
  - Conservació i Restauració de béns culturals, en les especialitats de Document gràfic, Escultura, Arqueologia i Pintura
- Llicenciatura en Belles arts
- Llicenciatura en Comunicació audiovisual
- Llicenciatura en Documentació
- Llicenciatura en Història
- Llicenciatura en Història de l'art
- Llicenciatura en Periodisme
- Llicenciatura en Publicitat i relacions públiques



Les pràctiques en empreses t'ajudaran a accedir a un lloc de treball

## TÈCNIC/A SUPERIOR EN GRAVAT I TÈCNIQUES D'ENQUADERNACIÓ

**Durada dels estudis****1.950 hores:**

- 1.860 en el centre docent
- 90 en el centre de treball (pràctiques)

**2 cursos acadèmics****DE QUÈ TREBALLARÀS?**

- Gravats i estampació d'obra pròpia o d'altres professionals
- Matrius xilogràfiques, calcogràfiques, litogràfiques i de serigrafia
- Supervisió de l'edició d'obra gravada o estampada i del disseny de llibres, carpetes i col·leccions
- Organització del manteniment de l'equipament tècnic necessari

**ON TREBALLARÀS?**

En empreses o tallers relacionats amb:

- Gravats
- Estampació
- Bibliofília
- Edició gràfica
- Il·lustració
- Promoció d'obra gràfica
- Assessorament i formació artísticotècnica

**QUÈ ESTUDIARÀS?**

- Història del gravat
- Tècniques d'expressió: gravat
- Tècniques gràfiques industrials
- Fotografia
- Materials i tècniques
- Arquitectura i disseny del llibre
- Projectes de gravat
- Taller de litografia
- Taller de serigrafia
- Taller de gravat
- Formació i orientació laboral
- Formació pràctica en empreses, estudis o tallers
- Projecte final

**Estudis superiors als quals pots accedir:**

- Diplomatura en Biblioteconomia i Documentació
- Mestre/a, en les especialitats d'Educació especial, Educació infantil i Educació primària
- Ensenyaments superiors d'Arts plàstiques i Disseny amb titulació equivalent a una diplomatura:
  - Disseny, en les especialitats de Disseny gràfic, Disseny d'interiors, Disseny de moda i Disseny de productes.
  - Conservació i Restauració de béns culturals, en les especialitats de Document gràfic, Escultura, Arqueologia i Pintura
- Llicenciatura en Belles arts
- Llicenciatura en Comunicació audiovisual
- Llicenciatura en Documentació
- Llicenciatura en Història
- Llicenciatura en Història de l'art
- Llicenciatura en Periodisme
- Llicenciatura en Publicitat i relacions públiques



**Les pràctiques en empreses t'ajudaran a accedir a un lloc de treball**

PÀGINA 16  
(blanca)



# ARTS APLICADES AL MUR

## GRAU SUPERIOR

Tècnic/a superior en  
Enquadernació artística

Tècnic/a superior en Gravat  
i Tècniques d'estampació

## TÈCNIC/A SUPERIOR EN ARTS APLICADES AL MUR

## Durada dels estudis

**1.800 hores:**

- 1.755 en el centre docent
- 45 en el centre de treball (pràctiques)

**2 cursos acadèmics**

## DE QUÈ TREBALLARÀS?

- Obres pictòriques murals amb materials i processos tradicionals o tecnològics
- Muntatges artístics
- Organització del manteniment de l'equipament tècnic necessari

## ON TREBALLARÀS?

En empreses, tallers o estudis relacionats amb:

- Creació i producció d'obra pictòrica en tota mena de materials i suports
- Reproducció i recreació d'obres
- Realització d'instal·lacions escenogràfiques, atrezzo i ornamentació per a teatre, cinema, televisió, espais multimèdia i espais de representació i expressió artística
- Equipaments de l'espai urbà, muntatges per a exposicions, museus, fires, congressos, activitats socioculturals, edificis públics i privats, centres religiosos i espais comercials
- Equipaments i complements de l'espai natural
- Ornamentació, renovació, manteniment i rehabilitació del medi arquitectònic i del patrimoni
- Difusió i gestió d'obra artística
- ssectorament i formació artísticotècnica

## QUÈ ESTUDIARÀS?

- Història de les arts aplicades al mur
- Història de les arts contemporànies
- Dibuix artístic i projectes
- Mitjans audiovisuals
- Metodologia i gestió de l'obra
- Expressions d'avantguarda
- Taller d'expressió del llenguatge pictòric
- Taller de pintura ornamental aplicada al mur
- Taller de revestiments ceràmics, estucs i esgrafiat
- Taller de vidrieres
- Formació i orientació laboral
- Formació pràctica en empreses, estudis o tallers
- Projecte final

## Estudis superiors als quals pots accedir:

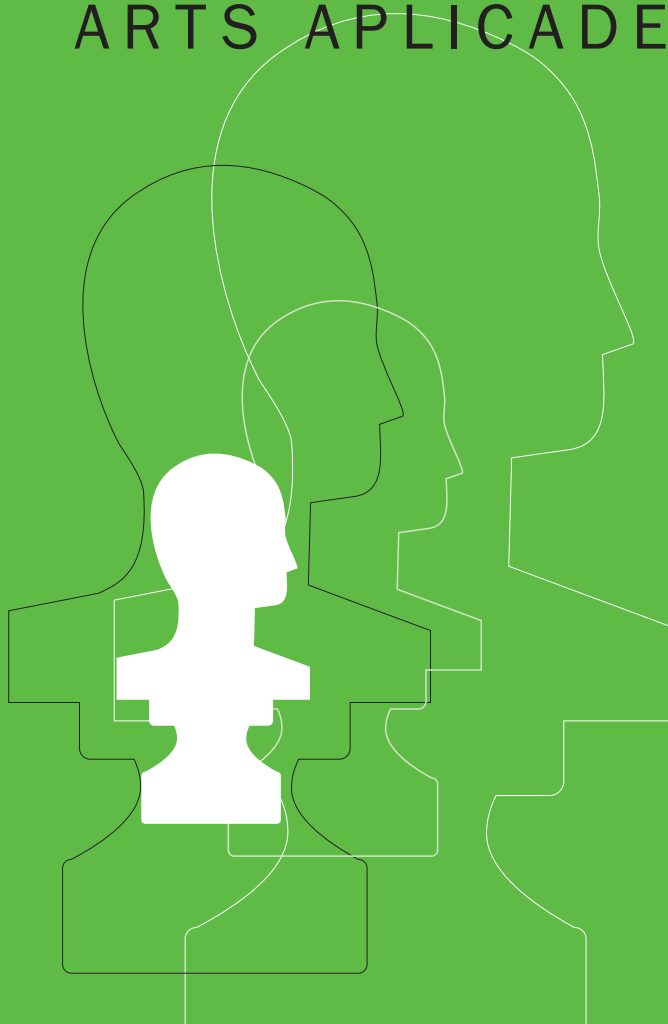
- Mestre/a, en les especialitats d'Educació especial, Educació infantil i Educació primària
- Ensenyaments superiors d'Arts plàstiques i Disseny amb titulació equivalent a una diplomatura:
  - Disseny, en les especialitats de Disseny gràfic, Disseny d'interiors, Disseny de moda i Disseny de productes.
  - Conservació i Restauració de béns culturals, en les especialitats de Document gràfic, Escultura, Arqueologia i Pintura
- Llicenciatura en Belles arts
- Llicenciatura en Història
- Llicenciatura en Història de l'art

Les pràctiques en empreses t'ajudaran a accedir a un lloc de treball

# ARTS APLICADES A L'ESCULTURA

GRAU SUPERIOR

Tècnic/a superior  
en Arts aplicades de l'escultura



## TÈCNIC/A SUPERIOR EN ARTS APLICADES A LA ESCULTURA

## Durada dels estudis

**1.875 hores:**

- 1.845 en el centre docent
- 30 en el centre de treball (pràctiques)

**2 cursos acadèmics**

## DE QUÈ TREBALLARÀS?

- Obres escultòriques de producció artística, artesana i/o industrial
- Anàlisi de la documentació tècnica, la iconogràfica i l'organització dels recursos necessaris per a l'execució d'un projecte
- Manteniment dels equips tècnics

## ON TREBALLARÀS?

- En empreses, tallers o estudis relacionats amb:
- Realització d'obres de creació i d'encàrrec
- Equips pluridisciplinars d'arquitectura, urbanisme, disseny i publicitat
- Indústria relacionada amb la conservació i la rehabilitació del patrimoni arquitectònic
- Instal·lacions escenogràfiques per a teatre, cinema i televisió
- Construcció de maquetes per a arquitectura i urbanisme
- Realització de prototips
- Producció de joguines i ornaments arquitectònics
- Producció de mobiliari urbà
- Realització d'elements de volum per a la publicitat, el disseny gràfic i l'industrial
- Assessorament i formació artísticotècnica

## QUÈ ESTUDIARÀS?

- Història de les arts aplicades de l'escultura
- Dibuix artístic i color
- Geometria descriptiva
- Volum i projectes
- Recerca i projecció de l'escultura
- Taller de talla artística de fusta
- Taller de talla artística de pedra
- Taller de buidatge i emmotllament artístic
- Taller de forja artística
- Formació i orientació laboral
- Formació pràctica en empreses, estudis o tallers
- Projecte final

## Estudis superiors als quals pots accedir:

- Arquitectura tècnica
- Mestre/a, en les especialitats d'Educació especial, Educació infantil i Educació primària
- Ensenyaments superiors d'Arts plàstiques i Disseny amb titulació equivalent a una diplomatura:
  - Disseny, en les especialitats de Disseny gràfic, Disseny d'interiors, Disseny de moda i Disseny de productes.
  - Conservació i Restauració de béns culturals, en les especialitats de Document gràfic, Escultura, Arqueologia i Pintura
- Llicenciatura en Belles arts
- Llicenciatura en Història
- Llicenciatura en Història de l'art

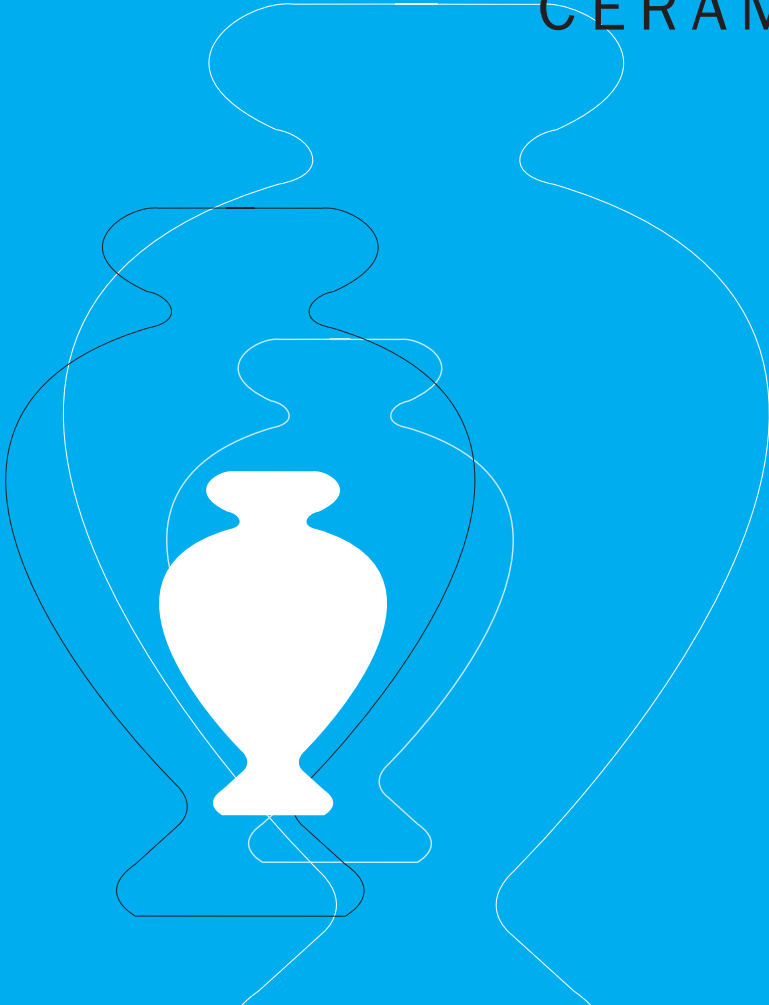


**Les pràctiques en empreses t'ajudaran a accedir a un lloc de treball**

# CERÀMICA ARTÍSTICA

GRAU SUPERIOR

Tècnic/a superior  
en Ceràmica artística



## TÈCNIC/A EN SUPERIOR EN CERÀMICA ARTÍSTICA

**Durada dels estudis****1.850 hores:**

- 1.790 en el centre docent
- 60 en el centre de treball (pràctiques)

**2 cursos acadèmics****DE QUÈ TREBALLARÀS?**

- Avantprojectes i maquetes de peces ceràmiques
- Manteniment dels equips tècnics

**ON TREBALLARÀS?**

En empreses, tallers o estudis relacionats amb:

- Realització de peces de ceràmica artística
- Reproducció de peces singulars
- Creació de complements per a l'arquitectura (relleus, murals, etc.)
- Aplicació de la ceràmica a la decoració i al disseny d'interiors
- Restauració i conservació de ceràmiques artístiques
- Assessorament i formació artísticotècnica

**QUÈ ESTUDIARÀS?**

- Història de la ceràmica
- Dibuix
- Volum
- Disseny assistit per ordinador
- Projectes de ceràmica artística
- Materials i tecnologia
- Taller ceràmic
- Formació i orientació laboral
- Formació pràctica en empreses, estudis o tallers
- Projecte final

**Estudis superiors als quals pots accedir:**

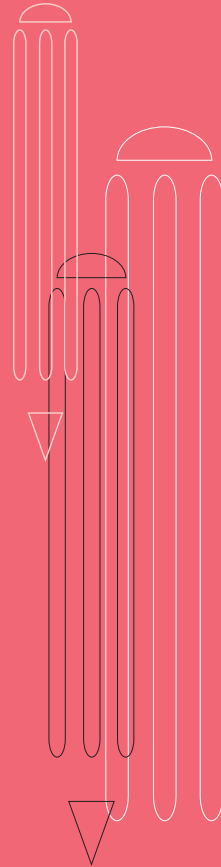
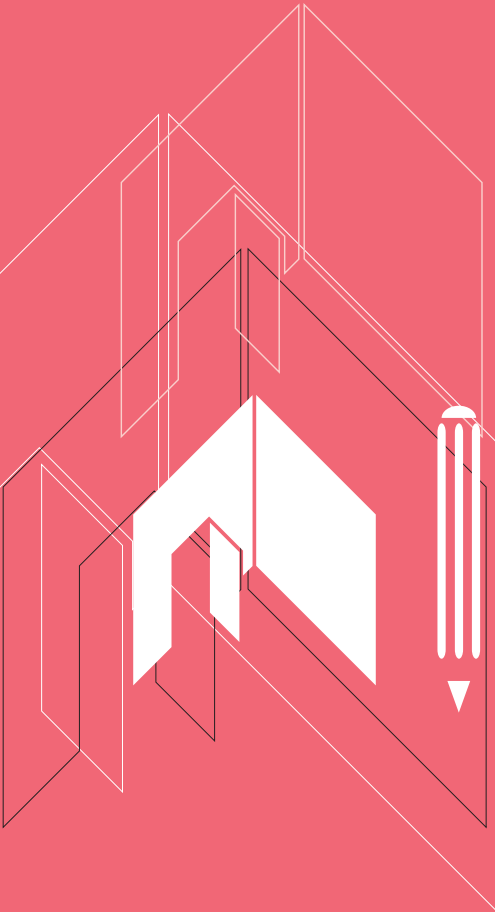
- Arquitectura tècnica
- Mestre/a, en les especialitats d'Educació especial, Educació infantil i Educació primària
- Ensenyaments superiors d'Arts plàstiques i Disseny amb titulació equivalent a una diplomatura:
  - Disseny, en les especialitats de Disseny gràfic, Disseny d'interiors, Disseny de moda i Disseny de productes.
  - Conservació i Restauració de béns culturals, en les especialitats de Document gràfic, Escultura, Arqueologia i Pintura
- Llicenciatura en Belles arts
- Llicenciatura en Geologia
- Llicenciatura en Història
- Llicenciatura en Història de l'art



Les pràctiques en empreses t'ajudaran a accedir a un lloc de treball

# DISSENY D'INTERIORS

GRAU SUPERIOR



Tècnic/a superior en Aparadorisme

Tècnic/a superior  
en Arquitectura efímera

Tècnic/a superior en Moblament

Tècnic/a superior en Projectes  
i Direcció d'obres de decoració

## TÈCNIC/A SUPERIOR EN APARADORISME

**Durada dels estudis****1.950 hores:**

- 1.890 en el centre docent
- 60 en el centre de treball (pràctiques)

**2 cursos acadèmics****DE QUÈ TREBALLARÀS?**

- Projectes d'aparadorisme i espais interiors

**ON TREBALLARÀS?**

En empreses, equips o estudis relacionats amb:

- Aparadors
- Espais efímers
- Mobiliari i decoració
- Disseny
- Arquitectura
- Enginyeria
- Construcció
- Assessorament i formació artísticotècnica

**QUÈ ESTUDIARÀS?**

- Història de l'arquitectura i del seu entorn ambiental
- Història de l'aparadorisme
- Dibuix artístic
- Dibuix tècnic
- Expressió volumètrica
- Mitjans informàtics i audiovisuals
- Projectes
- Projectes d'aparadorisme
- Comunicació visual i plàstica
- Tecnologia i sistemes constructius
- Tecnologia i sistemes constructius d'aparadorisme
- Formació i orientació laboral
- Formació pràctica en empreses, estudis o tallers
- Projecte final

**Estudis superiors als quals pots accedir:**

- Arquitectura tècnica
- Mestre/a, en les especialitats d'Educació especial, Educació infantil i Educació primària
- Enginyeria tècnica d'Obres públiques, especialitat en Construccions civils
- Enginyeria tècnica en Disseny industrial
- Enginyeria tècnica en Topografia
- Ensenyaments superiors d'Arts plàstiques i Disseny amb titulació equivalent a una diplomatura:
  - Disseny, en les especialitats de Disseny gràfic, Disseny d'interiors, Disseny de moda i Disseny de productes.
  - Conservació i Restauració de béns culturals, en les especialitats de Document gràfic, Escultura, Arqueologia i Pintura
- Llicenciatura en Belles arts
- Llicenciatura en Història
- Llicenciatura en Història de l'art



**Les pràctiques en empreses t'ajudaran a accedir a un lloc de treball**



## TÈCNIC/A SUPERIOR EN ARQUITECTURA EFÍMERA

**Durada dels estudis****1.950 hores:**

- 1.890 en el centre docent
- 60 en el centre de treball (pràctiques)

**2 cursos acadèmics****DE QUÈ TREBALLARÀS?**

- Projectes d'arquitectura efímera
- Anàlisi de la documentació d'aquest camp professional

**ON TREBALLARÀS?**

En empreses, equips o estudis relacionats amb:

- Espais efímers
- Jardineria
- Decoració
- Disseny
- Arquitectura
- Enginyeria
- Construcció
- Assessorament i formació artísticotècnica

**QUÈ ESTUDIARÀS?**

- Història de l'arquitectura i del seu entorn ambiental
- Història de l'arquitectura efímera
- Dibuix artístic
- Dibuix tècnic
- Expressió volumètrica
- Mitjans informàtics i audiovisuals
- Projectes
- Projectes d'arquitectura efímera
- Teoria de la imatge publicitària
- Tecnologia i sistemes constructius
- Tecnologia i sistemes constructius d'arquitectura efímera
- Formació i orientació laboral
- Formació pràctica en empreses, estudis o tallers
- Projecte final

**Estudis superiors als quals pots accedir:**

- Arquitectura tècnica
- Mestre/a, en les especialitats d'Educació especial, Educació infantil i Educació primària
- Enginyeria tècnica d'Obres públiques, especialitat en Construccions civils
- Enginyeria tècnica en Disseny industrial
- Enginyeria tècnica en Topografia
- Ensenyaments superiors d'Arts plàstiques i Disseny amb titulació equivalent a una diplomatura:
  - Disseny, en les especialitats de Disseny gràfic, Disseny d'interiors, Disseny de moda i Disseny de productes.
  - Conservació i Restauració de béns culturals, en les especialitats de Document gràfic, Escultura, Arqueologia i Pintura
- Llicenciatura en Belles arts
- Llicenciatura en Història
- Llicenciatura en Història de l'art



**Les pràctiques en empreses t'ajudaran a accedir a un lloc de treball**

## TÈCNIC/A SUPERIOR EN MOBLAMENT

## Durada dels estudis

**1.950 hores:**

- 1.890 en el centre docent
- 60 en el centre de treball (pràctiques)

**2 cursos acadèmics**

## DE QUÈ TREBALLARÀS?

- Projectes de moblament i condicionament d'espais interiors
- Representació gràfica de treballs
- Valoració i confrontació de la qualitat dels materials i els acabats

## ON TREBALLARÀS?

En empreses, equips o estudis relacionats amb:

- Mobiliari i decoració
- Rehabilitació
- Espais efimers
- Jardineria
- Disseny
- Arquitectura
- Enginyeria
- Construcció
- Assessorament i formació artísticotècnica

## QUÈ ESTUDIARÀS?

- Història de l'arquitectura i del seu entorn ambiental
- Història del moble
- Dibuix artístic
- Dibuix tècnic
- Expressió volumètrica
- Mitjans informàtics i audiovisuals
- Projectes
- Projectes de moblament
- Tecnologia i sistemes constructius
- Tecnologia i sistemes constructius de moblament
- Estudis del mercat del moble
- Formació i orientació laboral
- Formació pràctica en empreses, estudis o tallers
- Projecte final

## Estudis superiors als quals pots accedir:

- Arquitectura tècnica
- Mestre/a, en les especialitats d'Educació especial, Educació infantil i Educació primària
- Enginyeria tècnica d'Obres públiques, especialitat en Construccions civils
- Enginyeria tècnica en Disseny industrial
- Enginyeria tècnica en Topografia
- Ensenyaments superiors d'Arts plàstiques i Disseny amb titulació equivalent a una diplomatura:
- Disseny, en les especialitats de Disseny gràfic, Disseny d'interiors, Disseny de productes.
- Conservació i Restauració e béns culturals, en les especialitats de Document gràfic, Escultura, Arqueologia i Pintura
- Llicenciatura en Belles arts
- Llicenciatura en Història
- Llicenciatura en Història de l'art



Les pràctiques en empreses t'ajudaran a accedir a un lloc de treball

## TÈCNIC/A SUPERIOR EN PROJECTES I DIRECCIÓ D'OBRES DE DECORACIÓ

**Durada dels estudis****1.950 hores:**

- 1.890 en el centre docent
- 60 en el centre de treball (pràctiques)

**2 cursos acadèmics**

- Projectes d'arquitectura efímera
- Anàlisi de la documentació d'aquest camp professional

**DE QUÈ TREBALLARÀS?**

- Projectes d'obres de decoració dissenyades per un professional de nivell superior
- Representació gràfica de treballs

**ON TREBALLARÀS?**

En empreses, equips o estudis relacionats amb:

- Immobiliàries
- Decoració
- Interiorisme
- Arquitectura
- Enginyeria civil
- Assessorament i formació artísticotècnica

**QUÈ ESTUDIARÀS?**

- Història de l'arquitectura i del seu entorn ambiental
- Història de l'interiorisme
- Dibuix artístic
- Dibuix tècnic
- Expressió volumètrica
- Mitjans informàtics i audiovisuals
- Projectes
- Projectes: projectes i direcció d'obres
- Tecnologia i sistemes constructius
- Tecnologia i sistemes constructius: projectes i direcció d'obres
- Programació d'obres
- Formació i orientació laboral
- Formació pràctica en empreses, estudis o tallers
- Projecte final

**Estudis superiors als quals pots accedir:**

- Arquitectura tècnica
- Mestre/a, en les especialitats d'Educació especial, Educació infantil i Educació primària
- Enginyeria tècnica d'Obres públiques, especialitat en Construccions civils
- Enginyeria tècnica en Disseny industrial
- Enginyeria tècnica en Topografia
- Ensenyaments superiors d'Arts plàstiques i Disseny amb titulació equivalent a una diplomatura:
- Disseny, en les especialitats de Disseny gràfic, Disseny d'interiors, Disseny de moda i Disseny de productes.
- Conservació i Restauració de béns culturals, en les especialitats de Document gràfic, Escultura, Arqueologia i Pintura
- Llicenciatura en Belles arts
- Llicenciatura en Història
- Llicenciatura en Història de l'art



**Les pràctiques en empreses t'ajudaran a accedir a un lloc de treball**

PÀGINA 28  
(blanca)

# DISSENY GRÀFIC

GRAU SUPERIOR

Tècnic/a superior  
en Fotografia artística

Tècnic/a superior  
en Gràfica publicitària

Tècnic/a superior  
en Il·lustració



## TÈCNIC/A SUPERIOR EN FOTOGRAFIA ARTÍSTICA

**Durada dels estudis****1.950 hores:**

- 1.810 en el centre docent
- 140 en el centre de treball (pràctiques)

**2 cursos acadèmics****DE QUÈ TREBALLARÀS?**

- Preses fotogràfiques amb formats i mitjans tècnics diversos
- Processament químic de suports fotosensibles
- Composició d'imatges mitjançant trucatges i tècniques experimentals
- Il·luminació idònia dels espais per a la reproducció fotogràfica
- Selecció i treball amb models

**ON TREBALLARÀS?**

En empreses, equips o estudis relacionats amb:

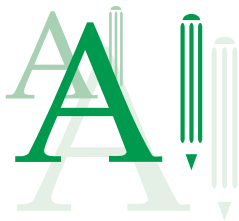
- Serveis, equipaments i distribució d'equips fotogràfics
- Producció de material audiovisual
- Publicitat i comunicació
- Moda
- Món editorial
- Indústria en general
- Arxius i mediateques
- Laboratoris industrials de fotografia i cinematografia
- Assessorament i formació artísticotècnica

**QUÈ ESTUDIARÀS?**

- Història de la fotografia
- Teoria de la imatge fotogràfica
- Expressió plàstica: fotografia
- Camps fotogràfics
- Fotografia artística
- Tècnica fotogràfica
- Infografia
- Mitjans audiovisuals
- Formació i orientació laboral
- Formació pràctica en empreses, estudis o tallers
- Projecte final

**Estudis superiors als quals pots accedir:**

- Diplomatura en Biblioteconomia i Documentació
- Mestre/a, en les especialitats d'Educació especial, Educació infantil i Educació primària
- Ensenyaments superiors d'Arts plàstiques i Disseny amb titulació equivalent a una diplomatura:
  - Disseny, en les especialitats de Disseny gràfic, Disseny d'interiors, Disseny de moda i Disseny de productes,
  - Conservació i Restauració de béns culturals, en les especialitats de Document gràfic, Escultura, Arqueologia i Pintura
- Llicenciatura en Belles arts
- Llicenciatura en Comunicació audiovisual
- Llicenciatura en Documentació
- Llicenciatura en Història
- Llicenciatura en Història de l'art
- Llicenciatura en Periodisme
- Llicenciatura en Publicitat i Relacions públiques



**Les pràctiques en empreses t'ajudaran a accedir a un lloc de treball**

TÈCNIC/A SUPERIOR EN GRÀFICA PUBLICITÀRIA

**Durada dels estudis**

**1.950 hores:**

- 1.830 en el centre docent
- 120 en el centre de treball (pràctiques)

**2 cursos acadèmics**

**DE QUÈ TREBALLARÀS?**

- Disseny de productes gràfics amb diversos mitjans artístics i tècnics
- Creació d'imatges visuals segons les característiques dels productes o dels serveis
- Organització de la producció editorial
- Supervisió de la producció en els processos de preimpresió

**ON TREBALLARÀS?**

En empreses, tallers o estudis relacionats amb:

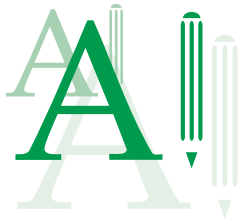
- Disseny gràfic
- Arts gràfiques
- Relacions públiques
- Promoció d'articles diversos
- Grafisme editorial
- Premsa
- Publicitat
- Ambientació d'espais
- Imatge gràfica del producte
- Imatge corporativa i senyalització
- Material didàctic
- Assessorament i formació artísticotècnica

**QUÈ ESTUDIARÀS?**

- Història de la imatge gràfica
- Tècniques d'expressió gràfica
- Mitjans informàtics
- Tècniques gràfiques industrials
- Projectes gràfics publicitaris
- Fotografia
- Llenguatge audiovisual
- Teoria de la imatge publicitària
- Teoria del disseny gràfic
- Tipografia
- Formació i orientació laboral
- Formació pràctica en empreses, estudis o tallers
- Projecte final

**Estudis superiors als quals pots accedir:**

- Diplomatura en Biblioteconomia i Documentació
- Mestre/a, en les especialitats d'Educació especial, Educació infantil i Educació primària
- Ensenyaments superiors d'Arts plàstiques i Disseny amb titulació equivalent a una diplomatura:
  - Disseny, en les especialitats de Disseny gràfic, Disseny d'interiors, Disseny de moda i Disseny de productes.
  - Conservació i Restauració de béns culturals, en les especialitats de Document gràfic, Escultura, Arqueologia i Pintura
- Llicenciatura en Belles arts
- Llicenciatura en Comunicació audiovisual
- Llicenciatura en Documentació
- Llicenciatura en Història
- Llicenciatura en Història de l'art
- Llicenciatura en Periodisme
- Llicenciatura en Publicitat i Relacions públiques



**Les pràctiques en empreses t'ajudaran a accedir a un lloc de treball**

## TÈCNIC/A SUPERIOR EN IL·LUSTRACIÓ

## Durada dels estudis

**1.950 hores:**

- 1.830 en el centre docent
- 120 en el centre de treball (pràctiques)

**2 cursos acadèmics**

## DE QUÈ TREBALLARÀS?

- Projectes d'il·lustració
- Recerca documental i gràfica
- Supervisió del procés d'edició d'originals
- Selecció de l procés de realització

## ON TREBALLARÀS?

En empreses, equips o estudis relacionats amb:

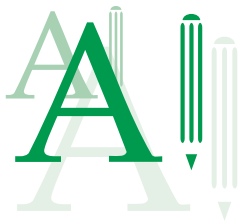
- Edició
- Grafisme editorial
- Premsa periòdica
- Publicitat
- Disseny gràfic
- Producció de cinema i televisió
- Material didàctic
- Assessorament i formació artísticotècnica

## QUÈ ESTUDIARÀS?

- Història de la imatge gràfica
- Fonaments de l'art gràfic
- Teoria de la imatge
- Projectes d'il·lustració
- Sistemes de representació
- Dibuix artístic
- Tècniques gràfiques tradicionals
- Tècniques d'il·lustració
- Tècniques gràfiques industrials
- Disseny assistit per ordinador
- Fotografia
- Formació i orientació laboral
- Formació pràctica en empreses, estudis o tallers
- Projecte final

## Estudis superiors als quals pots accedir:

- Diplomatura en Biblioteconomia i Documentació
- Mestre/a, en les especialitats d'Educació especial, Educació infantil i Educació primària
- Ensenyaments superiors d'Arts plàstiques i Disseny amb titulació equivalent a una diplomatura:
  - Disseny, en les especialitats de Disseny gràfic, Disseny d'interiors, Disseny de moda i Disseny de productes,
  - Conservació i Restauració de béns culturals, en les especialitats de Document gràfic, Escultura, Arqueologia i Pintura
- Llicenciatura en Belles arts
- Llicenciatura en Comunicació audiovisual
- Llicenciatura en Documentació
- Llicenciatura en Història
- Llicenciatura en Història de l'art
- Llicenciatura en Periodisme
- Llicenciatura en Publicitat i relacions públiques



Les pràctiques en empreses t'ajudaran a accedir a un lloc de treball