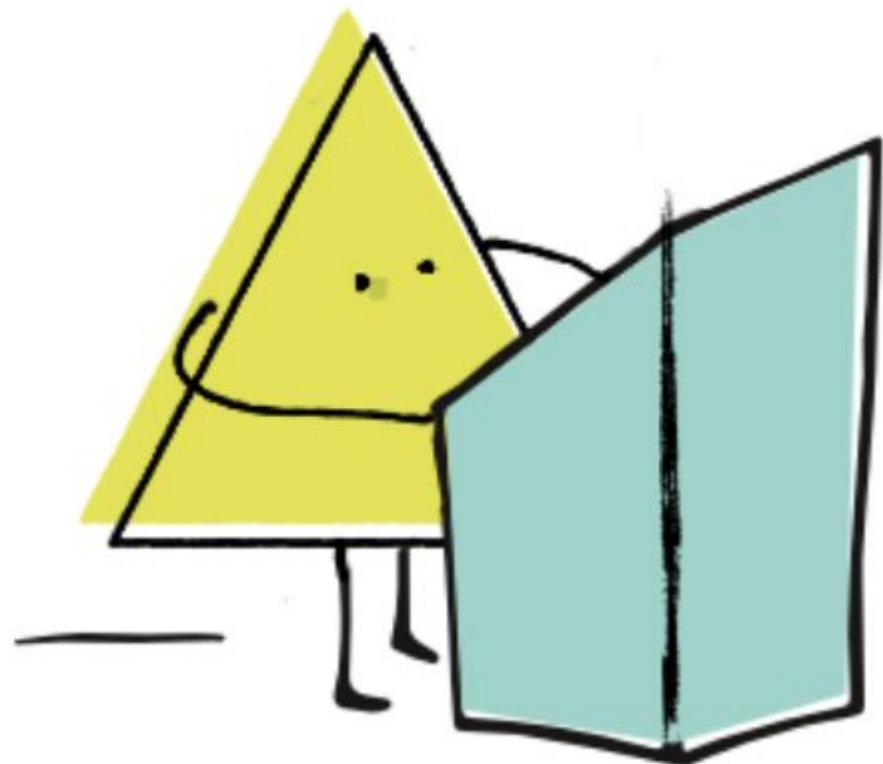


COEDUCA'T

Programa de coeducació i perspectiva de gènere al currículum



Coeducació, educació
afectivosexual i perspectiva de
gènere al currículum

FINALITAT

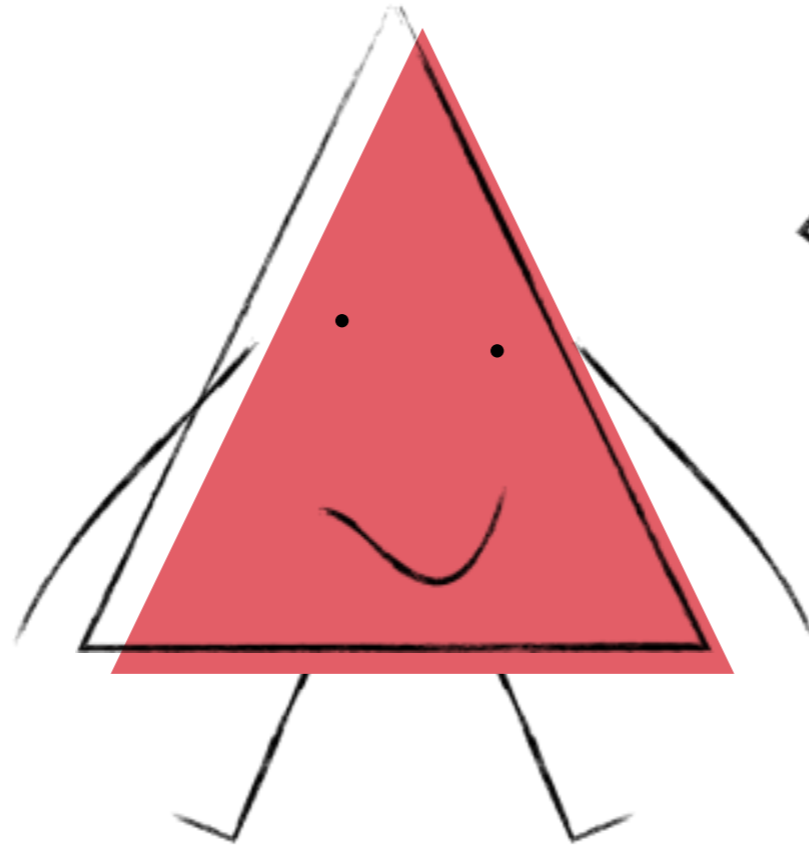
Col·laborar amb els centres educatius d'infantil, primària i secundària a treballar de forma explícita, sistemàtica, rigorosa i respectuosa, aspectes bàsics de coeducació, de perspectiva de gènere i de sexualitat.

Destinatariis

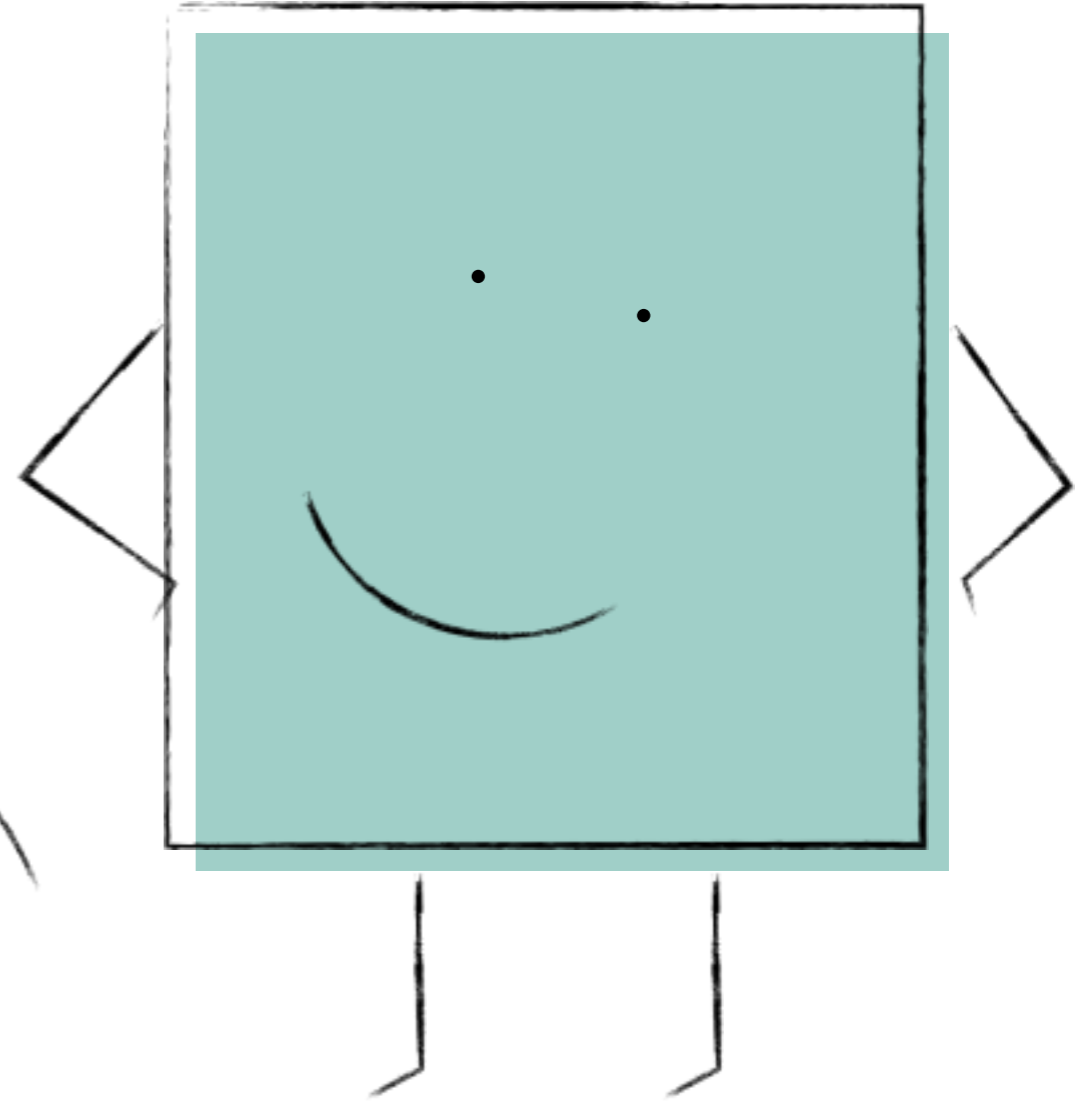
ALUMNAT, PROFESSORAT I FAMÍLIES



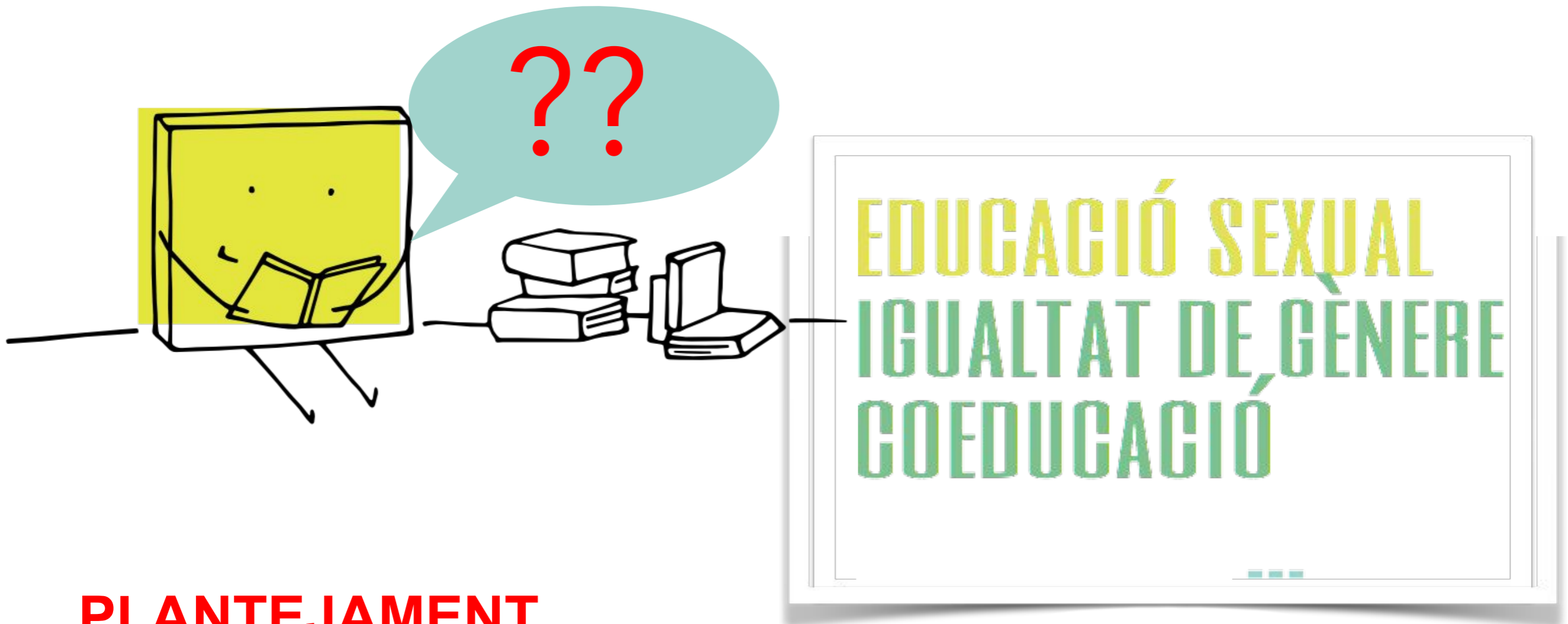
**Educació
Infantil**



**Educació
Primària**



**Educació
Secundària
Obligatòria**



PLANTEJAMENT



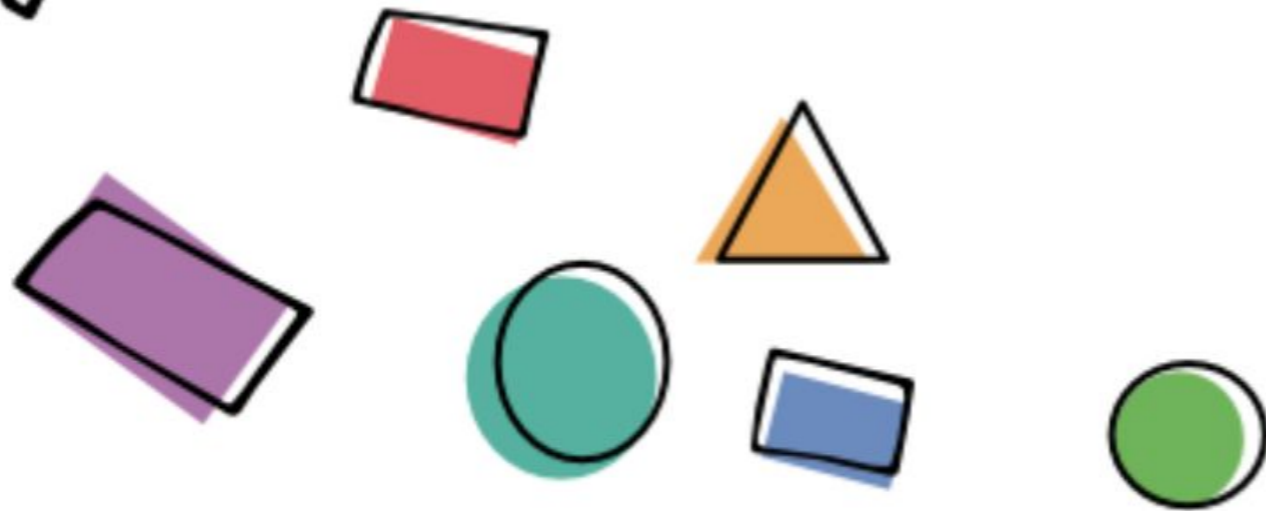
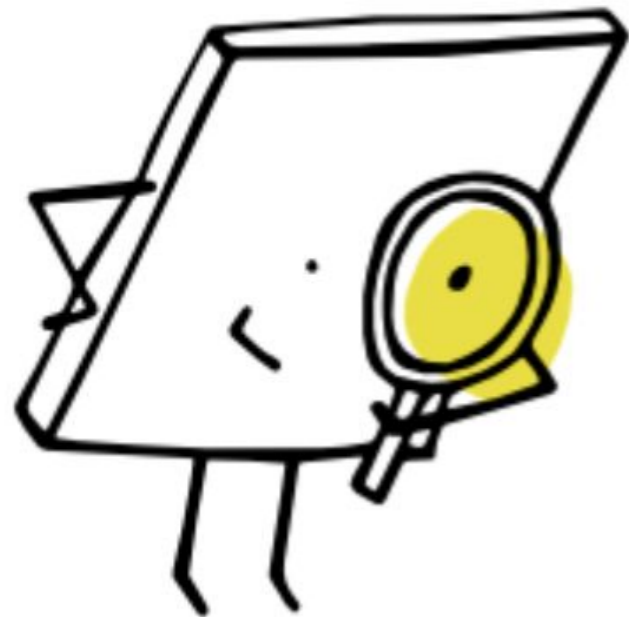
Enfoc interdisciplinari i globalització dels aprenentatges



Continguts programats



Activitats escolars i extraescolar



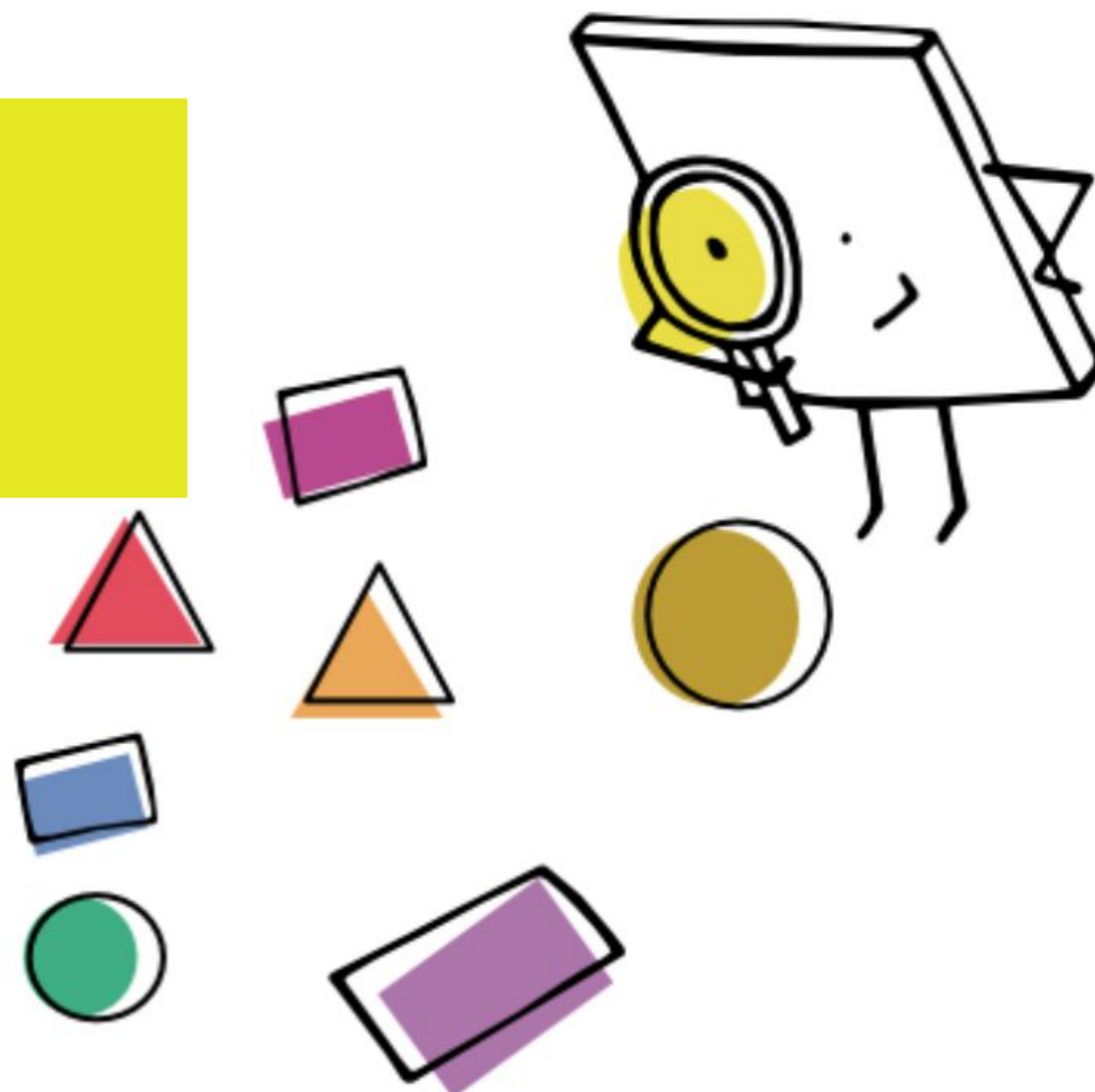
Objectius

En l'àmbit personal

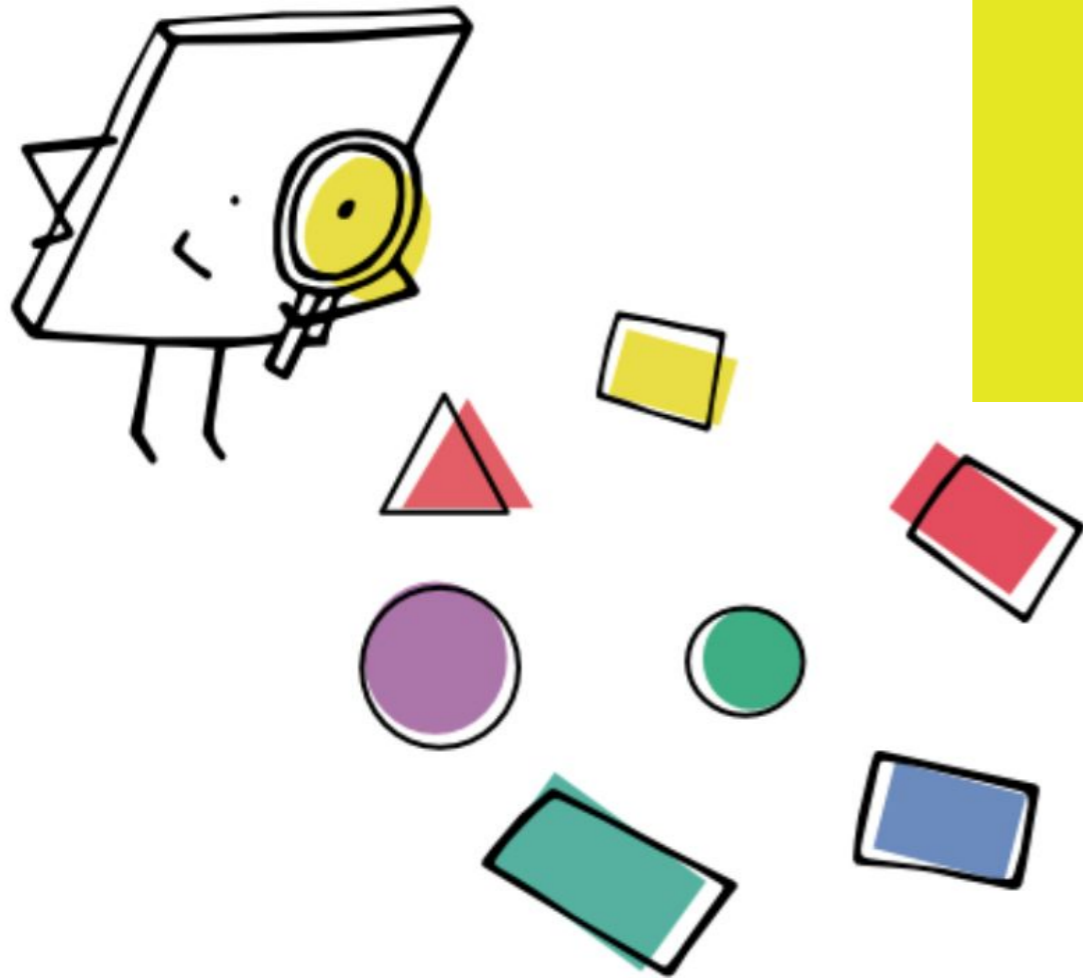
- Preparar les noies i els nois per a la vida afectiva i sexual basada en la igualtat de gènere i els drets humans
- Col·laborar en la construcció d'un model integral de persona, sense estereotips sexistes

Objectius

En l'àmbit escolar



- Impulsar un projecte que asseguri espais rics, estables i segurs
- Vincular explícitament i sistemàticament la coeducació i la perspectiva de gènere als currículums
- Elaborar i implementar nous materials curriculars
- Facilitar orientacions, suggeriments i materials al professorat.



Objectius

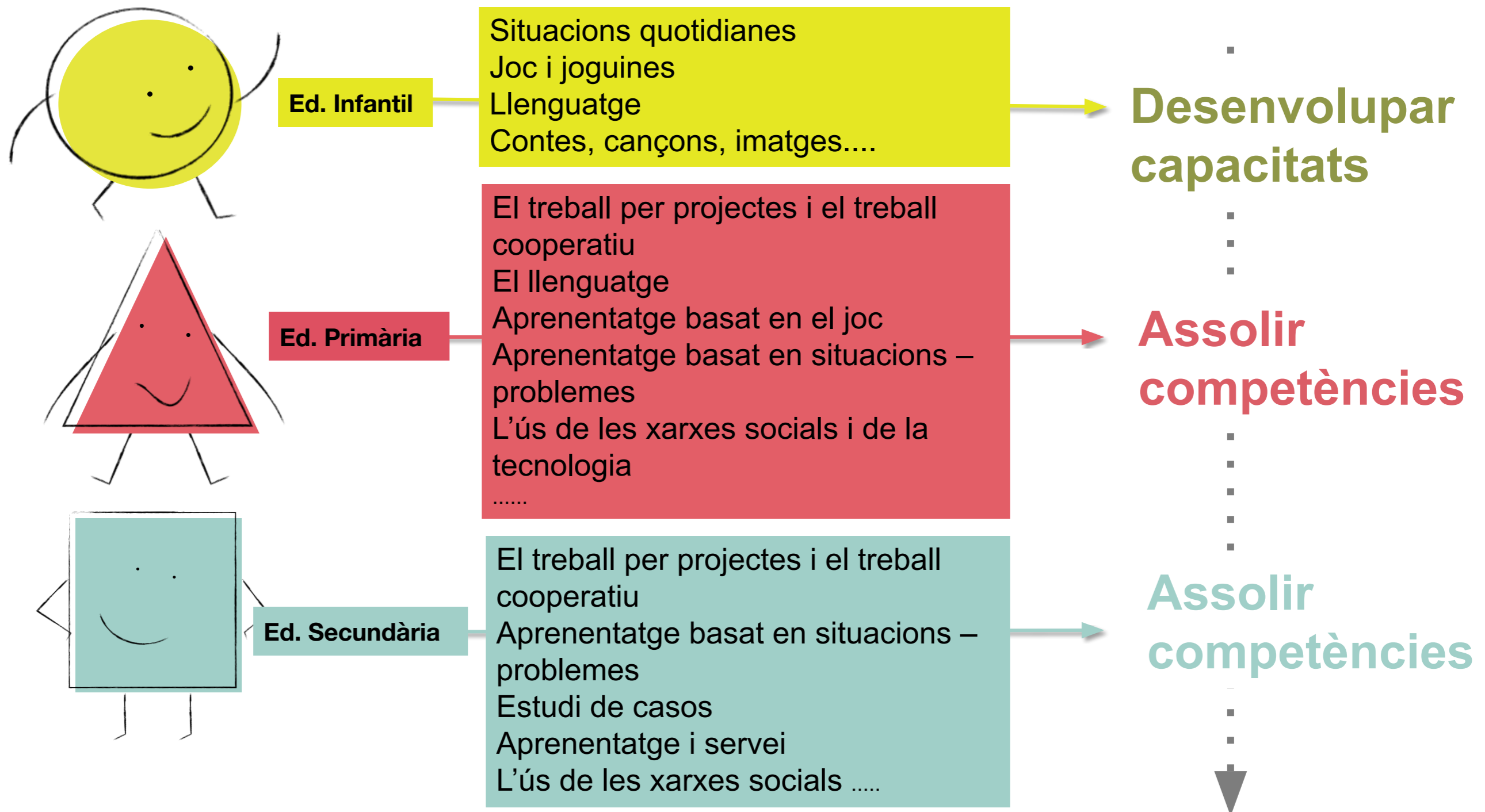
En l'àmbit social

-
- Contribuir, des dels centres educatius, a fer efectiva la igualtat de gènere.
 - Col·laborar en la prevenció de totes les violències que tinguin l'origen en el masclisme i el sexisme

Aspectes curriculars

A tenir en compte en la programació

Incorporar l'educació emocional, afectiva i sexual en les programacions ordinàries:



Orientació i acompanyament

Àmbits i tutoria

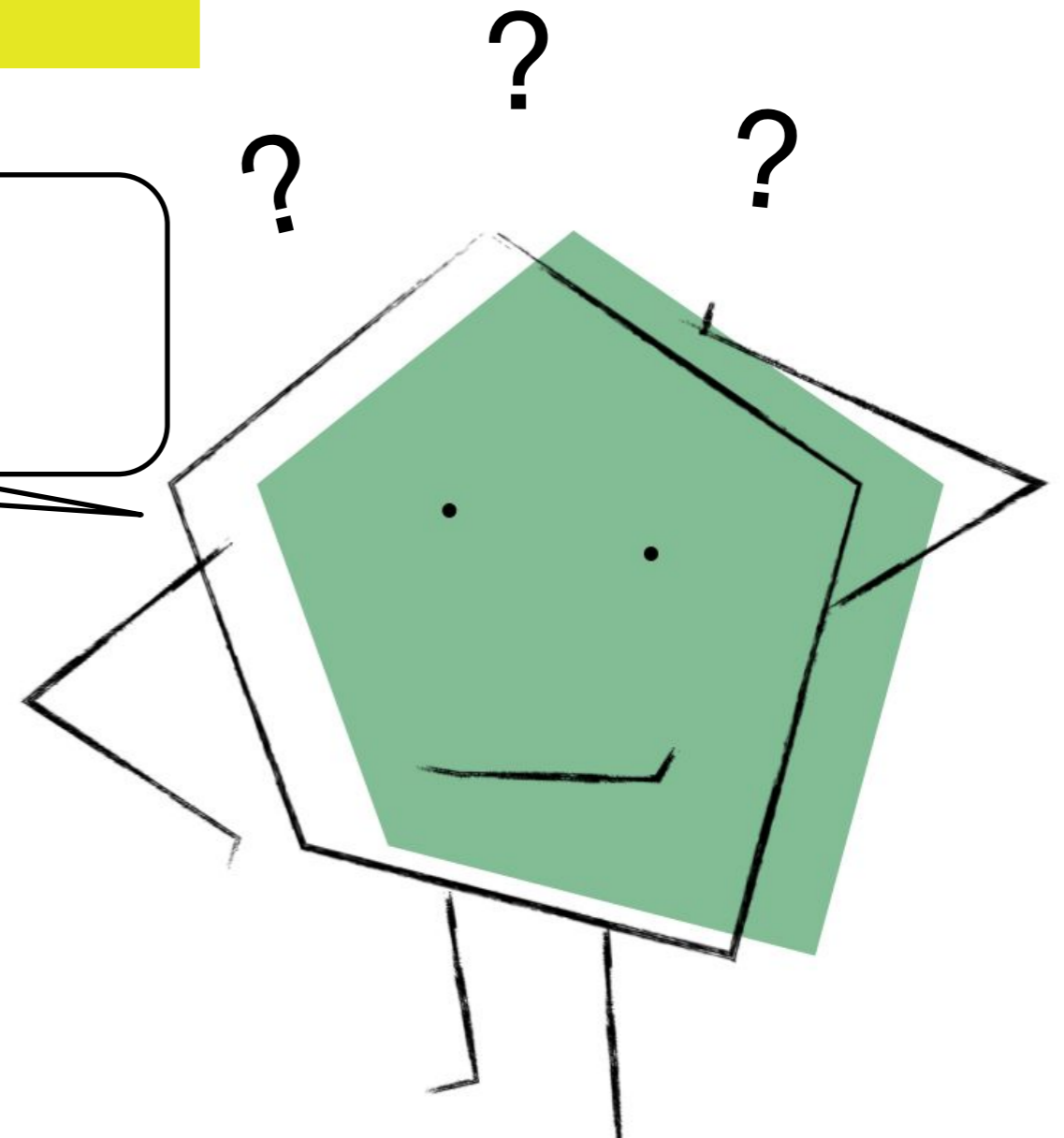
Com promoure una educació que potencii la igualtat real d'oportunitats i l'eliminació de tota mena de prejudicis i estereotips per raó de sexe?

Educació emocional

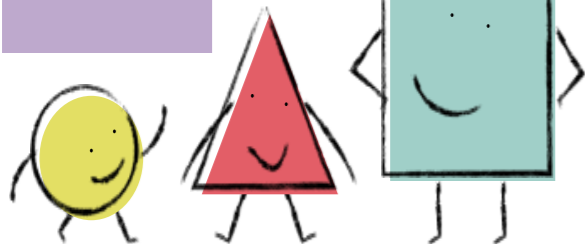
Educació afectiva i sexual

Acompanyament i orientació personal

....



INFANTIL
PRIMÀRIA
SECUNDÀRIA



Redefinir la tutoria i establir un temps per desenvolupar aquests temes.

