

Dibuix tècnic

criteris específics d'avaluació

Criteris d'avaluació	A	Valor	B	Valor	C	Valor
A.1. Fer esbossos preparatoris a mà alçada de la caixa	Interpreta bé les instruccions i la peça respon a totes les característiques que s'han indicat. Els dibuixos a mà alçada tenen coherència gràfica.	1-0,7	Interpreta bé les instruccions però es deixa alguna característica indicada. Hi ha manca de qualitat gràfica.	0,6-0,4	Hi ha errors d'interpretació i/o es deixa algunes característiques o funcions de la peça. Els dibuixos són poc clars, poc nets o estan inacabats.	0,3-0,1
A.2. Escriure les instruccions dels dos usos de la peça. Fer un mínim de tres dibuixos senzills a mà alçada	Indica correctament les dues funcions de la caixa i les imatges són adequades i entenedores. Mostra clarament la proporció.	1-0,7	Planteja bé les instruccions però es deixa alguna característica de la caixa o les imatges no són del tot entenedores. No mostra clarament la proporció.	0,6-0,4	Comet errors en les instruccions i els dibuixos no s'acaben d'entendre bé o no els fa tots. La proporció de l'objecte no és adequada a la funció.	0,3-0,1
B.1.a. Fer el dibuix de la caixa en dièdric a escala 1:1	Dibuixa correctament la peça en dièdric i fa les operacions dièdriques necessàries per conèixer les veritables magnituds.	2-1,5	Dibuixa bé la peça, però hi ha errors de precisió i/o en el càlcul de veritables magnituds.	1,4-0,7	No acaba totes les vistes o hi ha errors en alguna d'elles. No troba les veritables magnituds de totes les peces.	0,6-0,1
B.1.b. Fer el dibuix de la caixa en dièdric a escala 1:1	Resol les veritables magnituds de la tapa i la seva inclinació.	0.5	Comet algun error en el càlcul de les veritables magnituds de la tapa, però aplica el procediment.	0.3	Comet bastants errors de procediment i de resolució.	0.1
B.1.c. Fer el dibuix de la caixa en dièdric a escala 1:1	Dibuixa correctament la peça amb el valor de línia adequat i també les línies vistes i ocultes.	0.5	Comet algun error d'assignació de vistes i ocultes.	0.3	Comet força errors en valor de línia i en assignació de vistes i ocultes.	0.1

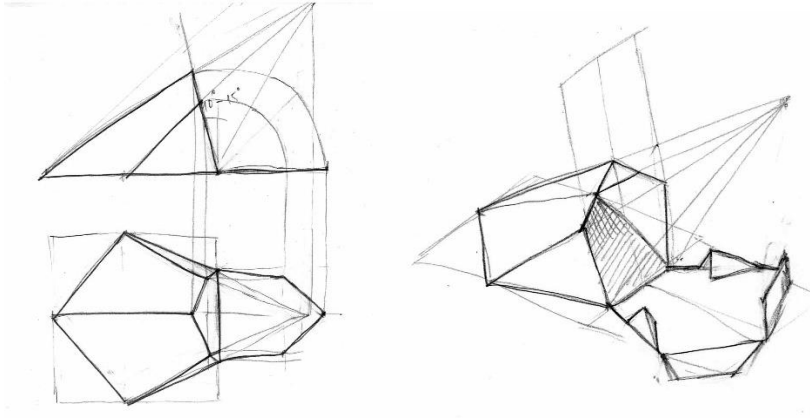
Criteris d'avaluació	A	Valor	B	Valor	C	Valor
B.2.a. Afegir pestanyes per muntar la caixa i per obrir-la i tancar-la, en el desenvolupament de la peça. Dibuixar el topall per al mòbil	Resol les veritables magnituds de les peces i s'ajuda amb la projecció dièdrica. Dibuixa correctament el desenvolupament i inclou el topall.	1,5-0,9	Comet algun error en el càlcul de les veritables magnituds però aplica el procediment. El desenvolupament té algun error de realització.	0,8-0,6	Comet bastants errors de procediment i de resolució.	0,5-0,1
B.2.b. Afegir pestanyes per muntar la caixa i per obrir-la i tancar-la, en el desenvolupament de la peça. Dibuixar el topall per al mòbil	Dibuixa totes les pestanyes i solapes per unir la caixa i poder-la tancar.	0,5	Comet algun error en la realització de les pestanyes i solapes	0,3	Comet bastants errors de procediment i de resolució.	0,1
C.a. Dibuixar la caixa en perspectiva axonomètrica isomètrica	Realitza el dibuix amb correcció i en la terna indicada.	2-1,5	Dibuixa bé la peça i s'entén globalment, però comet errors de precisió i/o falten línies.	1,4-0,7	Dibuixa la peça amb errors importants o està parcialment acabada.	0,6-0,1
C.b. Dibuixar la caixa en perspectiva axonomètrica isomètrica	Marca correctament la visibilitat del conjunt i utilitza el valor de línia adequat.	0,5	Comet algun error de valor de línia o hi ha línies ocultes que es mostren.	0,25	Comet errors de valor de línia i alguns errors en la visibilitat que dificulten la interpretació del conjunt.	0,1
C.c. Dibuixar la caixa en perspectiva axonomètrica isomètrica	Tria la vista adequada per mostrar les característiques de la peça.	0,5	Tria una vista que no permet veure algunes característiques de la caixa.	0,3	La vista mostra un conjunt poc entenedor.	0,1

Criteris específics d'avaluació complementaris. Exemple de resolució

S'adjunten documents amb mostres de resolució dels exercicis, que no tenen una única solució però estan acotats a unes premisses molt concretes.

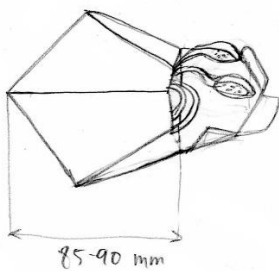
1. Es valorarà que l'estudiant hagi entès bé les instruccions i que hagi sabut interpretar les formes proposades.
2. S'han de tenir en compte els dos usos de la peça. Han de caber-hi uns auriculars i ha de servir de suport del mòbil; per tant, ha de ser de la mida adequada i ha de tenir un topall.
3. Les explicacions de l'exercici A.2. poden ser breus però clares i han de mostrar les dues funcions.
4. No cal escriure les mides al dibuix en dièdric, però el desenvolupament ha d'estar en veritable magnitud i a escala 1:1
5. S'adjunten alguns exemples de diverses possibilitats de resolució de l'exercici.

Exercici A 1)



Alguns exemples de diferents esbossos. Han de demostrar que s'ha entès la peça que s'ha de dissenyar i que es té en compte la seva funció. Són dibuixos a mà alçada, i no requereixen una gran exactitud però sí certa qualitat gràfica com a dibuix preparatori.

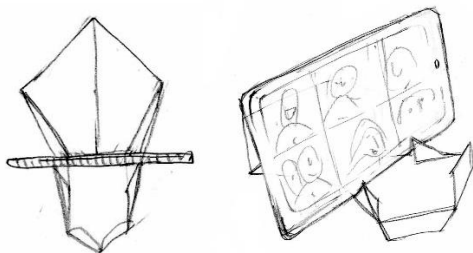
Exercici A 2)



1. Aquesta caixa és un estoig per als auriculars.

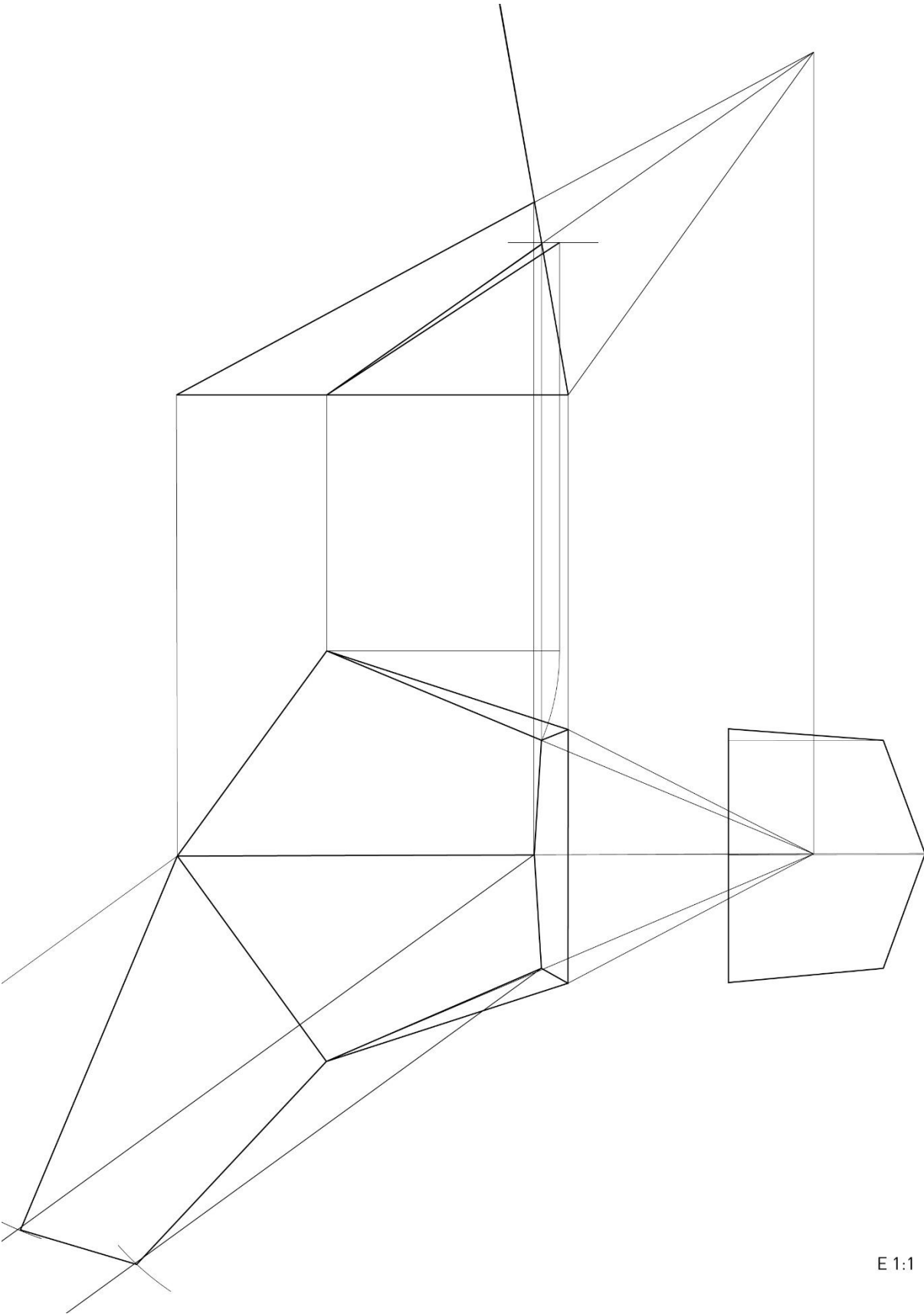


2. Amb la tapa baixada i aixecant els topalls, la caixa és un suport per al mòbil, tant en vertical com en horitzontal.



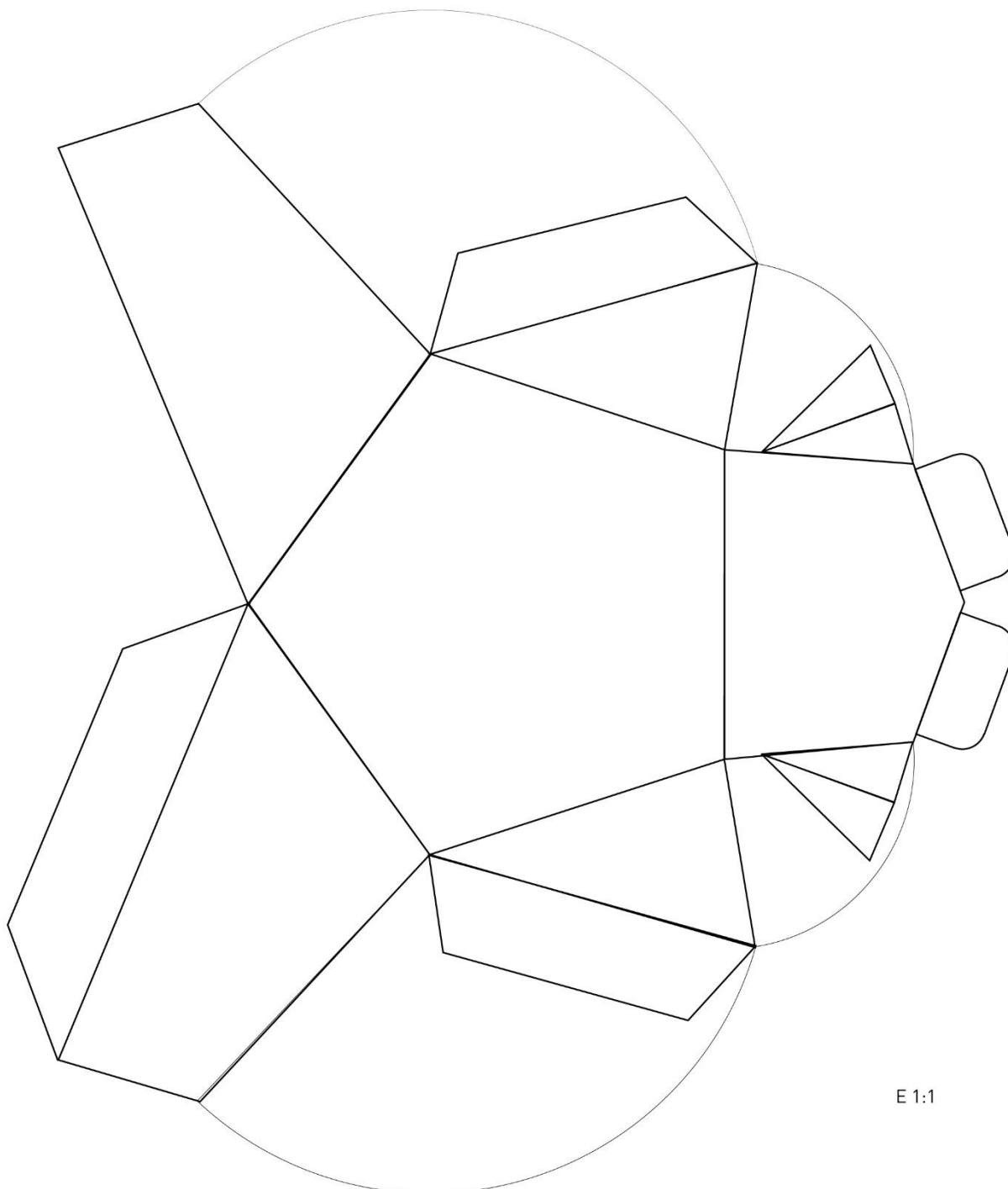
3. Es poden fer videoconferències o mirar vídeos còmodament gràcies a l'òptima inclinació.

Exercici B

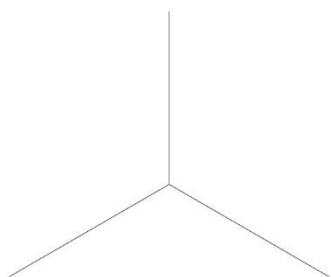
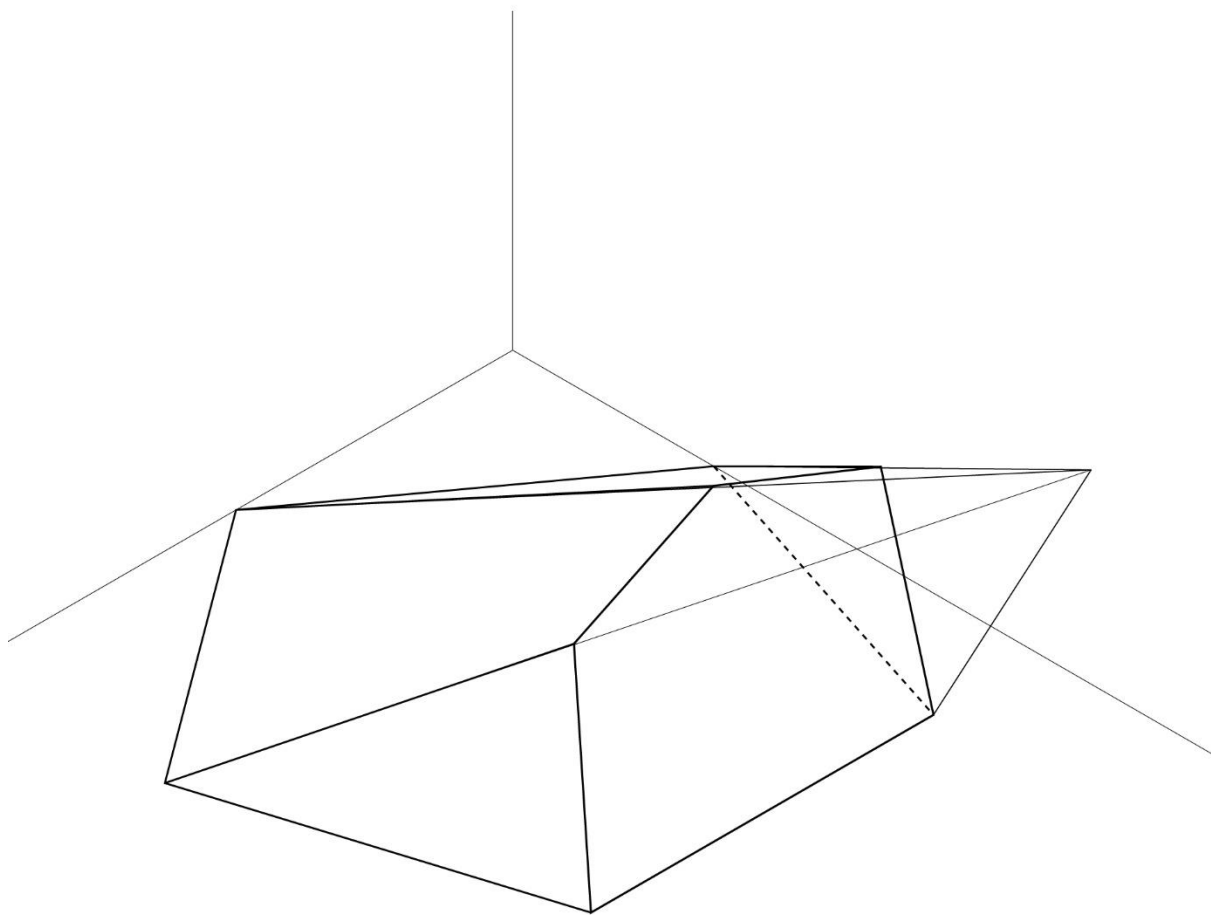


E 1:1

Exercici B.2.



Exercici C



E 1:1