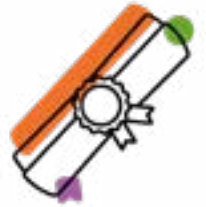


Batxillerat. Curs 2022-2023



Distribució horària

| Matèries | 1r | 2n |
|--|-----------|-----------|
| Llengua Catalana i Literatura | x | x |
| Llengua Castellana i Literatura | x | x |
| Llengua Estrangera | x | x |
| Educació Física | x | |
| Filosofia | x | |
| Història de la Filosofia | | x |
| Història | | x |
| Tutoria | x | x |
| Treball de Recerca | | (*) |
| Matèria obligada de modalitat | x | x |
| Matèria de modalitat | x | x |
| Matèria de modalitat | x | x |
| Optativa anual (franja 1) | x | |
| Optatives trimestrals (franja 2) | x | |
| Optatives trimestrals (franja 3) | x | |
| Optatives trimestrals ODS o optativa anual | | x |
| TOTAL | 30 | 30 |

(*) Sense assignació horària

Provisional

A partir de la Llei orgànica 3/2020, de 29 de desembre, per la qual es modifica la Llei orgànica 2/2006, de 3 de maig, d'educació.

| Modalitat de batxillerat | | Matèria obligada de modalitat |
|-------------------------------|-----------------------------------|--|
| Arts | Arts plàstiques, imatge i disseny | Dibuix Artístic I i II |
| | Música i arts escèniques | Anàlisi Musical I i II o Arts Escèniques I i II |
| Ciències i tecnologia | | Matemàtiques I, Matemàtiques II o Matemàtiques CS II |
| General (en fase pilot) | | Matemàtiques Generals (1r), Ciències Generals (2n) |
| Humanitats i ciències socials | Humanitats | Llengua i Cultura Llatines I i II |
| | Ciències socials | Matemàtiques CS I i II o Matemàtiques I i II |

Matèries de modalitat (cal triar-ne dues a cada curs)

| Arts. Arts plàstiques, imatge i disseny | 1r | 2n |
|---|----|----|
| Cultura Audiovisual | x | |
| Dibuix Tècnic Aplicat a les Arts Plàstiques i el Disseny I i II | x | x |
| Projectes Artístics | x | |
| Volum | x | |
| Disseny | | x |
| Fonaments Artístics | | x |
| Tècniques d'Expressió Gràficoplàstica | | x |

| Arts. Música i arts escèniques | 1r | 2n |
|-------------------------------------|----|----|
| Anàlisi Musical I i II | x | x |
| Arts Escèniques I i II | x | x |
| Cor i Tècnica Vocal I i II | x | x |
| Cultura Audiovisual | x | |
| Llenguatge i Pràctica Musical | x | |
| Història de la Música i de la Dansa | | x |
| Literatura Dramàtica | | x |

| Ciències i tecnologia | 1r | 2n |
|---------------------------------------|----|----|
| Biologia I i II | x | x |
| Dibuix Tècnic I i II | x | x |
| Física I i II | x | x |
| Geologia i Ciències Ambientals I i II | x | x |
| Química I i II | x | x |
| Tecnologia i Enginyeria I i II | x | x |

| General (en fase pilot) | 1r | 2n |
|--|----|----|
| Economia, Emprenedoria i Activitat Empresarial | x | |
| Una altra matèria de qualsevol modalitat | x | |
| Moviments Culturals i Artístics | | x |
| Una altra matèria de qualsevol modalitat | | x |

| Humanitats i ciències socials | 1r | 2n |
|--|----|----|
| Economia | x | |
| Història del Món Contemporani | x | |
| Literatura Universal | x | |
| Llengua i Cultura Gregues I i II | x | x |
| Llengua i Cultura Llatines I i II (**) | x | x |
| Matemàtiques CS I i II (**) | x | x |
| Empresa i Disseny de Models de Negoci | | x |
| Geografia | | x |
| Història de l'Art | | x |
| Literatura Castellana | | x |
| Literatura Catalana | | x |

(**) Si no es cursa com a matèria obligada de modalitat.

Matèries optatives (anuals i trimestrals)

| Anuals de 1r curs (franja 1) |
|---|
| Totes les modalitats |
| Biomedicina |
| Formació i Orientació Personal i Professional |
| Funcionament de l'Empresa |
| Món Clàssic |
| Programació |
| Psicologia |
| Segona Llengua Estrangera |
| Arts |
| Creació Fotogràfica i Cinema |
| Llenguatges Artístics Contemporanis |
| Projecte de Comissariat d'Exposicions |

| Trimestrals de 1r curs (franja 2) |
|---|
| Totes les modalitats |
| Creació Literària |
| Matemàtica Aplicada |
| Problemàtiques Socials |
| Reptes Científics Actuals (Biologia i Geologia) |
| Altres opcions (Batxibac, EOI, FP..) |
| Arts |
| Música i Comunicació |
| Publicitat |

| Trimestrals de 1r curs (franja 3) |
|--|
| Totes les modalitats |
| Ciutadania, Política i Dret |
| Comunicació Audiovisual |
| Reptes Científics Actuals (Física i Química) |
| Robòtica |
| Altres opcions (Batxibac, EOI, FP..) |
| Arts |
| Disseny en 2D i 3D |
| Taller de Creació Escènica |

| Trimestrals de 2n curs (ODS) |
|------------------------------------|
| Totes les modalitats |
| Entorn Sostenible |
| Pau, Justícia i Corresponsabilitat |
| Població i Prosperitat |
| Anuals de 2n curs |
| Batxibac |
| EOI |
| Segona Llengua Estrangera |
| Altres |



Arts. Arts plàstiques, imatge i disseny

Persones interessades en les arts, caracteritzades per la sensibilitat, l'expressió i la creativitat; amb inquietuds entorn del món audiovisual, les arts gràfiques, el disseny, el patronatge, els mitjans de comunicació i la publicitat.

Arts. Música i arts escèniques

Persones interessades en les arts, caracteritzades per la sensibilitat, l'expressió i la creativitat; amb inquietuds entorn de les arts escèniques, la producció i la gestió d'empreses del sector cultural.

Ciències i tecnologia

Persones interessades en les ciències experimentals, les matemàtiques, els estudis relacionats amb

continguts científicosanitaris i el món dels processos tecnològics i dels materials, instruments, aparells i màquines.

General (en fase pilot)

Persones interessades a desenvolupar diferents capacitats científicoculturals, per perfilar el seu itinerari formatiu personal i professional.

Humanitats i ciències socials

Persones amb inquietuds relacionades amb els estudis lingüístics i literaris, la filosofia, les manifestacions culturals, les ciències socials, jurídiques, polítiques i econòmiques, la gestió i administració pública, la comunicació, les relacions públiques, la publicitat, el turisme i altres serveis d'oci.

Accés al batxillerat

Requisits per accedir al batxillerat:

- Títol de graduat o graduada en educació secundària obligatòria (GESO).
- Títol de tècnic o tècnica d'un cicle formatiu de grau mitjà.
- Títol de tècnic o tècnica d'un cicle formatiu de grau superior.
- Haver cursat estudis de sistemes educatius estrangers que hagin estat homologats amb el títol de GESO o el títol de tècnic.

Treball de Recerca

L'alumne o alumna ha de triar un tema per fer un treball de recerca, que estarà tutoritzat per un professor o professora.

Més informació al web [Triaeducativa](#) i al portal [XTEC](#).

Premis Extraordinaris de Batxillerat

Aquests premis consisteixen en l'exempció de les taxes universitàries per al primer curs, un curs gratuït en una escola oficial d'idiomes i una estada en un centre de recerca. S'atorguen en funció dels resultats d'unes proves que tenen lloc en acabar el 2n de batxillerat. S'hi poden inscriure els alumnes que hagin obtingut una qualificació mitjana de batxillerat igual o superior a 8,75.

Batxillerat a distància

Per als alumnes majors de 18 anys aquests estudis es poden fer a distància, per via telemàtica, a l'Institut Obert de Catalunya (IOC).

Més informació a: ioc.xtec.cat/educacio

Batxibac

El programa Batxibac permet als alumnes cursar un currículum mixt que suposa fer un terç de l'horari lectiu en francès i cursar les matèries de Llengua i Literatura Franceses i Història de França.

L'alumne o alumna, a més d'obtenir el títol de batxillerat obtindrà també el diploma de *baccalauréat* si supera una prova externa que es fa íntegrament en francès.

Més informació al web [Triaeducativa](#).

Batxillerat internacional

El Programa de Diploma de Batxillerat Internacional (PDBI) és un currículum mixt que incorpora un conjunt de matèries determinades per l'Organització del Batxillerat Internacional (IBO).

A Catalunya, es pot obtenir la titulació del batxillerat i el BI en alguns centres públics i diversos privats.

Més informació al web [Triaeducativa](#).

Doble titulació batxillerat i cicles de grau mitjà (batxillerat i arts plàstiques i disseny, o batxillerat i ensenyaments esportius)

Permet obtenir dues titulacions en tres cursos:

- la del cicle de grau mitjà (1r, 2n)
- la de batxillerat (1r, 2n, 3r)

Per accedir-hi, cal tenir el títol de graduat o graduada en educació secundària obligatòria (GESO) o equivalent i haver superat la prova d'accés als cicles formatius de grau mitjà corresponent.

Més informació al web [Triaeducativa](#).