

Ensenyaments de règim especial: característiques

Olga Adroher Boter

Cap del Servei d'Ordenació dels Ensenyaments de Règim Especial





Generalitat de Catalunya
Departament d'Ensenyament

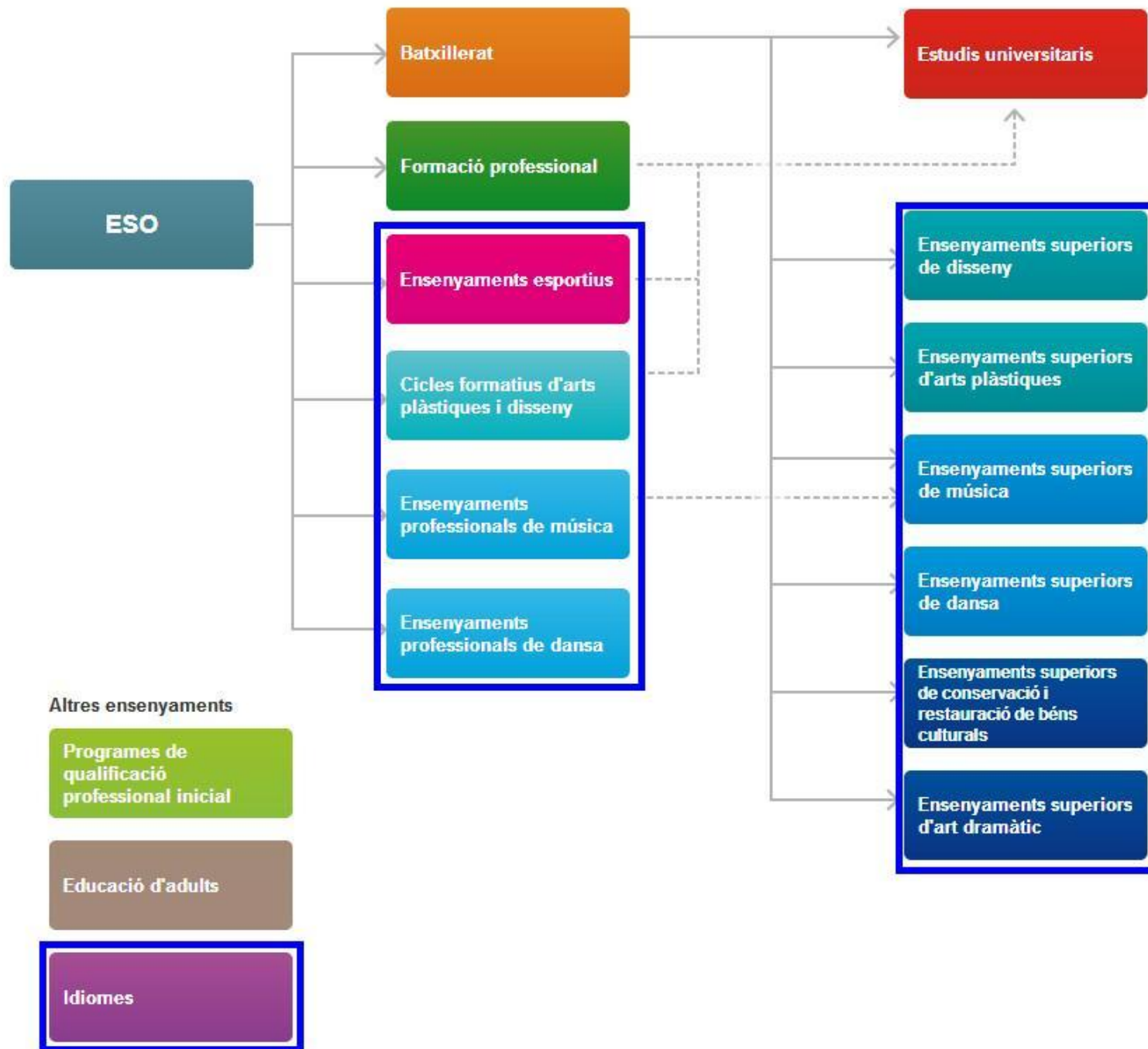
ENSENYAMENTS DE RÈGIM ESPECIAL

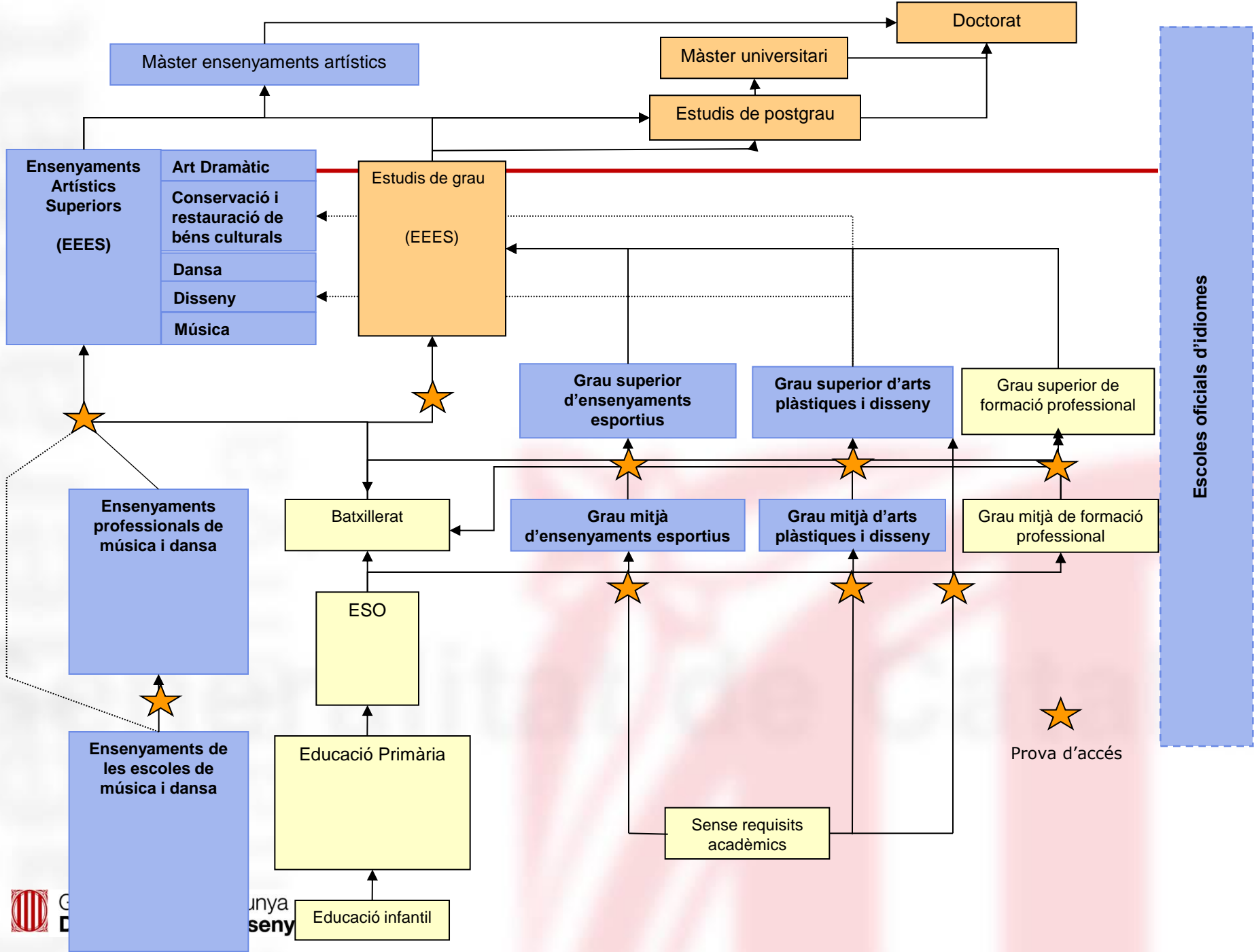
Curs 2015 - 2016



Ensenyaments de règim especial: característiques

- Postobligatoris
- Reglats
- Amb prova d'accés
- Amb estructura flexible
- Faciliten un itinerari





Informació a la web de la XTEC

<http://xtec.gencat.cat/>

The screenshot shows the XTEC website interface. At the top, there is a search bar and the logo of the Generalitat de Catalunya. The main navigation menu includes: Recursos, Centres, Currículum i orientació, Comunitat, Formació, Projectes, Innovació, Serveis educatius, Atenció a l'usuari, and La meua XTEC. The breadcrumb trail is: Inici > Currículum i orientació > Ensenyaments professionals > Ensenyaments artístics. The page title is 'Ensenyaments artístics'. Below the title, there are three main categories: Arts plàstiques i disseny, Dansa, and Música. Each category has a list of links to various resources. There is also a 'Destacats' section and a 'Fulletts informatius' sidebar.

Generalitat de Catalunya
gencat.cat

XTEC - Xarxa Telemàtica Educativa de Catalunya

Recursos Centres Currículum i orientació Comunitat Formació Projectes Innovació Serveis educatius Atenció a l'usuari La meua XTEC

Inici > Currículum i orientació > Ensenyaments professionals > Ensenyaments artístics

Ensenyaments artístics

- Arts plàstiques i disseny
 - Títols LOE
 - Projecte integrat / Obra final
 - Jornades i activitats
 - Proves d'accés
- Dansa
 - Organització
 - Grau professional de dansa
 - Recursos
- Música
 - Organització
 - Projectes
 - Escoles de música
 - Centres d'ensenyament integrats de música
 - Grau professional de música
 - Jornades i activitats de formació
 - Trobada corals

Destacats

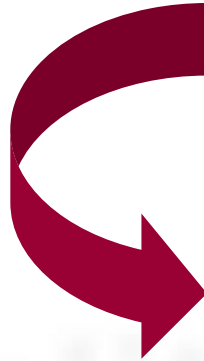
- Programa d'exposicions itinerants**
Activitats seleccionades pel 1r trimestre del curs 2015/16
- Concurs d'idees gràfiques de prevenció de riscos laborals 2015**
Obres guanyadores en les categories de cartells, fotografies, curtmetratges d'animació i pictogrames
- Univers d'Història d'Europa al Mús...

Fulletts informatius

- Presentació ensenyaments artístics
- Música
- Dansa
- Arts Plàstiques i Disseny

Informació a la web de Gencat

Estudiar a Catalunya





Generalitat de Catalunya
Departament d'Ensenyament

ESCOLES OFICIALS D'IDIOMES

Què és una EOI?

Centre públic, no universitari, d'ensenyament d'idiomes moderns. Ensenyament de règim especial –LOE – (ni formació d'adults, ni ensenyament obligatori).

Doble funció:

- Ensenyament d'idiomes amb una metodologia centrada en l'acció per part d'un professorat expert i especialitzat.
- Certificació:
 - Gestió de les certificacions acadèmiques, reconegudes arreu de l'Estat espanyol –les úniques oficials –.
 - Els certificats de nivell intermedi , avançat i C1 es poden obtenir tant en convocatòria oficial com en convocatòria lliure.

Idiomes impartits (segons els centres)*

- Alemany
- Anglès
- Àrab
- Català per a no catalanoparlants
- Coreà
- Espanyol per a estrangers
- Èuscar
- Francès
- Grec
- Italià
- Japonès
- Neerlandès
- Portuguès
- Rus
- Xinès

***Consulteu les pàgines web de cada centre o el fulletó informatiu per saber quins idiomes s'imparteixen a cada escola.**

Alumnat oficial. Modalitats de cursos

La matrícula oficial dóna dret a assistir a classe (mínim de 130 h/curs) i als exàmens. L'assistència és obligatòria (article 22.1.a de la Llei d'Educació)

Tipus de cursos:

- Cursos extensius:
 - Classes de 2 ½ h de dilluns a dijous, en dies alterns.
 - Classes de 2 h dilluns i dimecres, o dimarts i dijous, i divendres alterns.
- Cursos extensius semipresencials:
 - Classes un dia a la setmana i treball en línia.
- Cursos quadrimestrals de setembre a gener i de febrer a juny:

Cursos intensius

- Classes de 2 ½ h diàries de dilluns a dijous.
- Classes de 2 h de dilluns a divendres.

Cursos flexibilitzats (mínim de 65 h/curs)

- Classes de 2 ½ h de dilluns a dijous, en dies alterns.
- Classes de 2 h dilluns i dimecres, o dimarts i dijous, i divendres alterns.

Alumnat oficial. Modalitats de cursos (2)

□ Cursos flexibilitats (alemany, rus i xinès)

Cursos amb una distribució horària de 130 hores en dos mòduls consecutius, A i B, d'un mínim de 65 hores cadascun, facilitant així el seguiment dels ensenyaments i, per tant, l'aprofitament acadèmic de l'alumnat. (Resolució ENS/2209/2013, de 16 d'octubre) .

Aquesta modalitat s'ofereix als centres següents:

- Alemany – EOI de Cornellà, EOI Esplugues, EOI del Maresme,
EOI Barcelona-Vall d'Hebron, EOI de Viladecans
- Rus – EOI de Calella, EOI de Lleida, EOI de Salou
- Xinès – EOI Barcelona-Drassanes

L'admissió de l'alumnat es du a terme d'acord amb el previst per als cursos intensius a la Resolució de preinscripció i matrícula anual.

Alumnat oficial. Modalitats de cursos (3)

□ Nivell C1

El nivell C1 és un curs d'actualització i especialització per al perfeccionament de competències en els estudis de l'alemany, anglès i francès, que té com a referència les competències pròpies del nivell C1 del Consell d'Europa, segons es defineix aquest nivell en el Marc Europeu Comú de Referència per a les Llengües.

□ Accés al nivell C1

○ **Accés directe per ordre de nota (juny):**

- Alumnat oficial propi que hagi aprovat el Certificat de Nivell Avançat el curs 2015-16.
- Alumnat oficial d'escoles on no s'imparteixi el nivell C1 i que hagi aprovat el Certificat de Nivell Avançat el curs 2015-16.

○ **Accés directe a la llista d'ordre de matrícula amb la nota obtinguda al Nivell Avançat (setembre):**

- Alumnat oficial propi que hagi aprovat el Certificat de Nivell Avançat el curs 2015-16.
- Candidats de règim lliure que hagin aprovat el Certificat de Nivell Avançat el curs 2015-16.
 - **Prova per establir l'ordre de matrícula (setembre):**
- Candidats que tinguin un certificat equivalent al nivell B2 del MECR.

Certificacions acadèmiques

Alumnat oficial

La matrícula oficial dóna dret a la realització dels exàmens per a l'obtenció dels Certificats de nivell intermedi, avançat i C1.

Candidats en règim lliure

- Els Certificats de nivell intermedi i avançat i C1 també es poden obtenir mitjançant la inscripció en règim lliure, que dóna dret a una convocatòria d'examen.
- La inscripció a aquesta convocatòria és a finals de febrer. La informació es pot consultar des de novembre de l'any anterior.
- Per poder atendre la demanda de certificats d'anglès el Departament ofereix una convocatòria extraordinària el mes de febrer. La inscripció és a finals de novembre.

Altres modalitats d'estudis: cursos especials

- Cursos especials (al llarg de tot el curs o el mes de juliol).

Consultar la pàgina web de l'EOI per conèixer la seva oferta.

- Cursos monogràfics
- Cursos de llengua instrumental
- Cursos d'estiu al mes de juliol

Altres modalitats d'estudis: IOC

□ IOC Idiomes (anglès)

Modalitat *on line* (no presencial) integrada a l'Institut Obert de Catalunya.

- Mòduls quadrimestrals de setembre a gener i de febrer a maig.
- Nivell bàsic → 1A 1B / 2A 2B
- Nivell intermedi → 3A 3B
- Nivell avançat → 4A 4B / 5A 5B

Més informació i calendari de preinscripció:
<http://ioc.xtec.cat/educacio/idiomes>

Requisits d'accés

Tenir 16 anys (complerts el 31 de desembre de l'any en què en comencin els estudis).

A partir dels 14 anys (complerts el 31 de desembre de l'any en què en comencin els estudis) també es pot estudiar un idioma diferent del cursat com a primera llengua estrangera a l'ESO.

Procés de preinscripció i matrícula

Informació sobre el procés al gencat.cat i a les pàgines de les **EOI** (disponible a principi de juliol per als cursos extensius i quadrimestrals del primer quadrimestre, i de desembre per als cursos quadrimestrals del segon quadrimestre).

Procés de preinscripció telemàtica i presencial (a principi de setembre i a finals de gener):

<https://www.eoidigital.com/preinscripcio/alumnes/index.php>



Generalitat de Catalunya
Departament d'Ensenyament

ENSENYAMENTS ESPORTIUS



Generalitat de Catalunya
Departament d'Ensenyament

Titulacions LOGSE

Titulacions LOE

19 Titulacions

Grau mitjà:

- Alta Muntanya
- Descens de Barrancs
- Muntanya Mitjana
- Escalada

- Esquí Alpí
- Esquí de Fons
- Surf de Neu

- Futbol
- Futbol Sala

- Handbol

Grau superior:

- Alta Muntanya
- Esquí de Muntanya
- Escalada

- Esquí Alpí
- Esquí de Fons
- Surf de Neu

- Futbol
- Futbol Sala

- Handbol

24 Titulacions

Grau mitjà:

- Atletisme
- Vela amb aparell fix
- Vela amb aparell lliure

- Hípica de salt, doma i concurs complet
- Hípica de resistència, orientació i turisme eqüestre.
- Judo i Defensa Personal

- Salvament i Socorrisme
- Busseig esportiu amb escafandre autònom
- Piragüisme aigües braves
- Piragüisme aigües tranquil·les
- Piragüisme recreatiu aigües braves
- Espeleologia
- Esgrima

Grau superior:

- Atletisme
- Vela amb aparell fix
- Vela amb aparell lliure

- Hípica

- Judo i Defensa Personal

- Salvament i Socorrisme
- Piragüisme aigües braves
- Piragüisme aigües tranquil·les
- Piragüisme recreatiu aigües braves

- Bàsquet

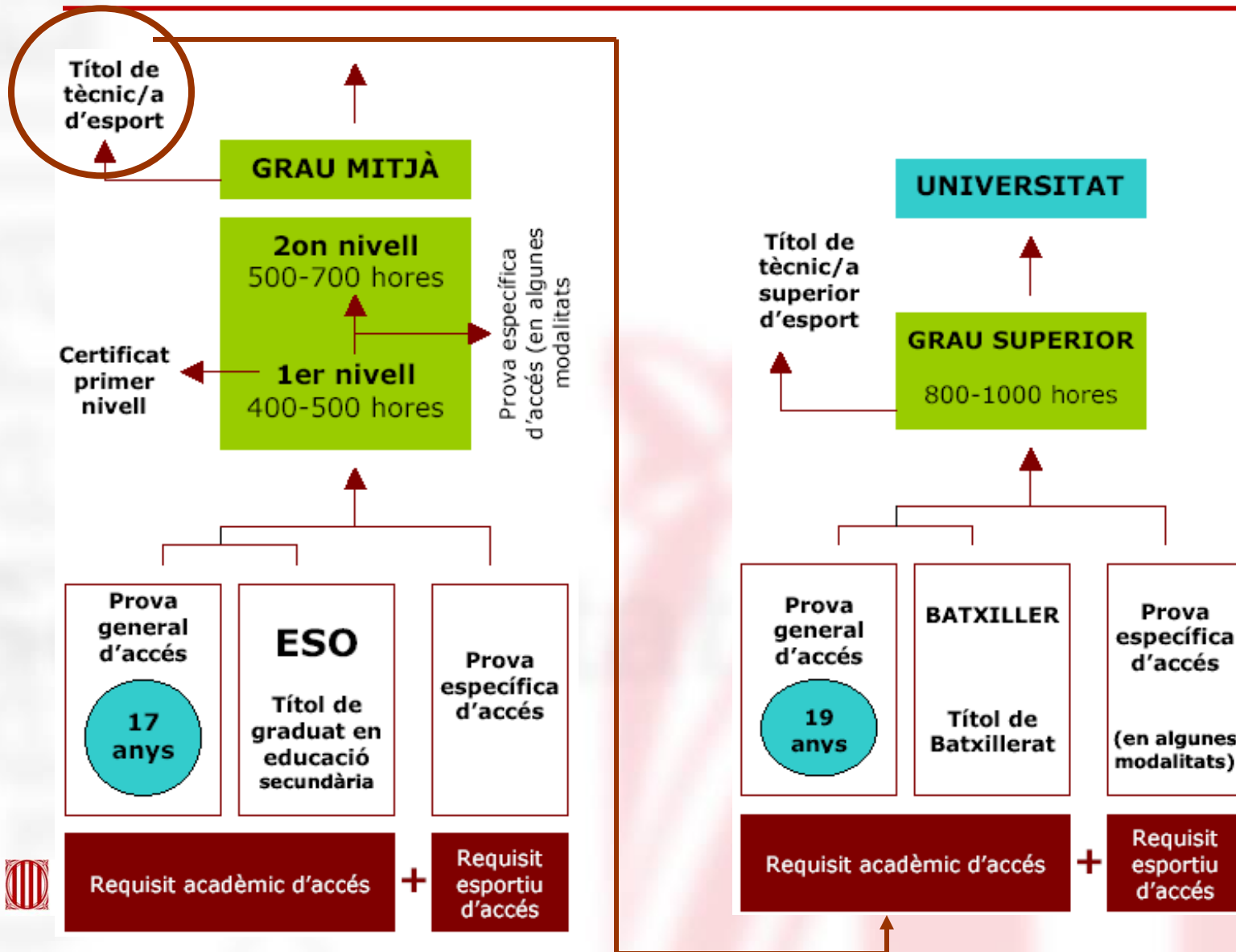
- Esgrima

Currículums

Publicació fins aquests moments de les fitxes informatives LOE amb la nostra web de [I'XTEC](#)

<input type="checkbox"/> Atletisme	GM_ (C.Inicial / C.Final)_GS
<input type="checkbox"/> Bàsquet	GM_ (C.Inicial / C.Final)_GS
<input type="checkbox"/> Busseig	GM_ (C.Inicial / C.Final)
<input type="checkbox"/> Esgrima	GM_ (C.Inicial / C.Final)_GS
<input type="checkbox"/> Espeleologia	GM_ (C.Inicial / C.Final)
<input type="checkbox"/> Judo i defensa personal	GM_ (C.Inicial / C.Final)_GS
<input type="checkbox"/> Piragüisme aigües tranquil·les	GM_ (C.Inicial / C.Final)_GS
<input type="checkbox"/> Piragüisme aigües braves	GM_ (C.Inicial / C.Final)_GS
<input type="checkbox"/> Piragüisme recreatiu	GM_ (C.Inicial / C.Final)
<input type="checkbox"/> Salvament i Socorrisme	GM_ (C.Inicial / C.Final)_GS
<input type="checkbox"/> Vela	GM_ (C.Inicial / C.Final -Fix i Lliure)_GS
<input type="checkbox"/> Hípica	GM_ (C.Inicial / C.Final -Salt i doma /orientació, resistència)_GS

Estructura i requisits d'accés als cicles d'Ensenyaments Esportius



Estructura curricular i itineraris formatius:

Titulacions LOGSE

Bloc Específic: Crèdits de caràcter científic, tècnic i pràctic. Coneixements concrets de la modalitat i especialitat esportiva.

Bloc Comú: Crèdits transversals, coincidents i obligatoris a totes les modalitats i especialitats per nivells.

Bloc Complementari: amplia els dos blocs anteriors. Relacionats amb recursos tecnològics i variacions de la demanda social per nivells.

Bloc de Formació Pràctica: en centres on l'alumnat pugui aplicar coneixements de les destreses adquirides.

Titulacions LOE

Prova Específica d'accés o requisit esportiu d'accés

Bloc Específic: Crèdits de caràcter científic, tècnic i pràctic. Coneixements concrets de la modalitat i especialitat esportiva.

Bloc Comú: Crèdits transversals, coincidents i obligatoris a totes les modalitats i especialitats per nivells.

Mòdul de Formació Pràctica: en centres on l'alumnat pugui aplicar coneixements de les destreses adquirides.

Itineraris formatius

Titulacions LOGSE



Bloc comú itinerari LOGSE

Poden cursar aquest bloc comú les persones que hagin superat una prova específica d'accés de les especialitats de:

- Handbol/ Futbol/ Futbol sala/ Esquí alpí/ Esquí de fons/ Surf de neu/ Excursionisme.

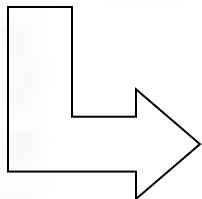
Titulacions LOE



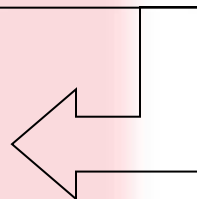
Bloc comú itinerari LOE

Poden cursar aquest bloc comú les persones que hagin superat una prova específica d'accés de les especialitats de (o disposin del requisit esportius):

- Atletisme/Bàsquet/Busseig esportiu amb escafandre autònom/ Espeleologia/Hípica/Judo i defensa personal/Piragüisme/Vela amb aparell fix i aparell lliure/ Salvament i socorrisme /Esgrima.



Convalidables



Generalitat de Catalunya

Departament d'Ensenyament

http://xtec.gencat.cat/ca/curriculum/professionals/curriculum_ense_prof_esport/guiesdestudi/index.html

Accés als ensenyaments esportius

Requisits acadèmics

Requisits esportius

Grau mitjà

- ESO (o equivalents)
- Prova general d'accés
- Curs d'accés a GM

+

- Prova específica d'accés de l'especialitat
- Requisit esportiu d'accés de l'especialitat

Grau superior

Grau mitjà de l'especialitat

+

- BATX (o equivalents)
- Prova general d'accés
- Curs d'accés a GS

+

- Prova específica d'accés de l'especialitat
- Requisit esportiu d'accés de l'especialitat

[Informació sobre les proves d'accés general \(GM\) \(GS\)- específiques](#)



Proves generals

Dates d'inscripció: 10 al 17 de març

Dates de realització de la prova: 4 de maig (GM) 9 de maig (GS)

Matèries que conté la prova d'accés de caràcter general als cicles d'ensenyaments esportius de grau superior:

Llengua Catalana

Llengua castellana

Idioma estranger (AN/FR/AL)

Matemàtiques o Història

Els aspirants a les proves poden escollir el centre (seu de comissió avaluadora) on realitzar les proves generals d'accés.

Les comissions avaluadores estan situades en centres repartits pel territori, preferiblement on existeixi oferta de cicles d'ensenyaments esportius.



Proves generals al grau superior restringides

Dates d'inscripció: de l'1 al 6 de Juliol

Dates de realització de la prova: 5 de setembre

Requisits per poder accedir aquesta prova:

- a) Haver obtingut un títol de tècnic esportiu de grau mitjà en el curs 2015-2016 de la mateixa especialitat que el cicle de grau superior a què es vol accedir.**
- b) No haver-se inscrit a les proves d'accés als cicles formatius de grau superior convocades a Catalunya o a altres comunitats autònomes l'any 2016.**

Proves d'accés als ensenyaments esportius. Calendari

Proves generals / Proves específiques / Preinscripció i Matrícula		Set	Oct	Nov	Des	Gen	Feb	Març	Abril	Maig	Juny	Jul
Futbol i Futbol Sala	Futbol	G								P G		M
	Futbol Sala	G								P G		M
Esports d'Hivern	Esquí Alpí	G								P G		M
	Surf de neu	G								P G		M
	Esquí de fons	G								P G		M
Muntanya i Escalada	1r Excursionisme	G								P G		M
	2n Muntanya Mitjana	G								P G		M
	2n Descens de Barrancs	G								P G		M
	2n Escalada	G								P G		M
	2n Alta Muntanya	G								P G		M
Atletisme	Atletisme	G								P G		M
Bàsquet	Bàsquet	G								P G		M
Handbol	Handbol	G								P G		M
Hípica	C. Inicial Hípica	G								P G		M
	C. Final Concurs	G								P G		M
Vela	Vela fix i lliure	G								P G		M
Espeleologia	C. Inicial Espeleo	G								P G		M
	C. Final Espeleo	G								P G		M
Busseig	Busseig	G								P G		M
Salvament i S	Salvament i S	G								P G		M
Esgrima	Esgrima									P G		M



Curs d'accés

Normativa reguladora: Resolució ENS/1245/2012, de 13 de juny

Curs de formació específic per a l'accés als cicles de grau superior

Curs de formació específic per a l'accés als cicles de grau mitjà

Nous títols

Reial decret 980/2015, de 30 d'octubre, pel qual s'estableix el títol de tècnic esportiu en bàsquet i es fixa el currículum bàsic i els requisits d'accés.(BOE núm. 282 de 25,11,2015).

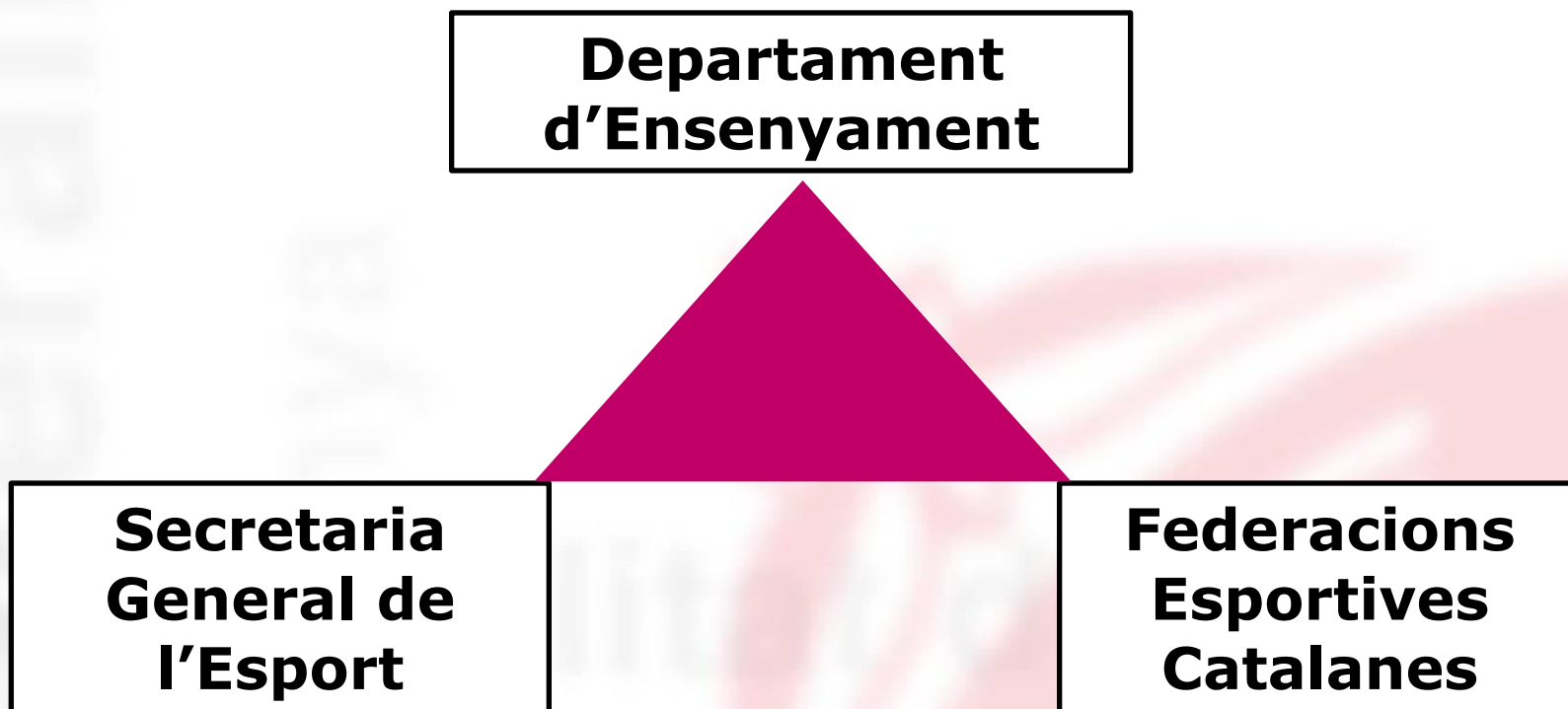
Reial decret 982/2015, de 30 d'octubre, pel qual s'estableix el títol de tècnic esportiu superior en bàsquet i es fixa el currículum bàsic i els requisits d'accés. (BOE núm. 283 de 26,11,2015).

Reial decret 981/2015, de 30 d'octubre , pel qual s'estableixen els títols de tècnic esportiu en piragüisme d'aigües braves, tècnic esportiu en piragüisme en aigües tranquil·les i de tècnic esportiu en piragüisme recreatiu i es fixen els currículums bàsics i els requisits d'accés.(BOE núm. 282 de 25,11,2015).

Reial decret 983/2015, de 30 d'octubre, pel qual s'estableixen els títols de tècnic esportiu superior en piragüisme d'aigües braves i de tècnic esportiu superior en piragüisme d'aigües tranquil·les i es fixen els currículums bàsics i els requisits d'accés. (BOE núm. 283 de 26,11,2015).



Model públic d'implantació





Generalitat de Catalunya
Departament d'Ensenyament

CICLES FORMATIUS D'ARTS PLÀSTIQUES I DISSENY



Organització dels ensenyaments: famílies professionals

Grau mitjà

- Art floral
- Arts aplicades al llibre
- Arts aplicades al mur
- Arts aplicades de l'escultura
- Ceràmica artística
- Disseny gràfic
- Esmalts artístics
- Joieria d'art

Grau superior

- Art floral
- Arts aplicades a la indumentària
- Arts aplicades al llibre
- Arts aplicades al mur
- Escultura
- Ceràmica artística
- Disseny d'interiors
- Comunicació gràfica i audiovisual
- Disseny industrial
- Esmalts artístics
- Joieria d'art
- Tèxtils artístics

Accés als ensenyaments artístics professionals

Grau mitjà

Requisits acadèmics:

- ☐ GESO + Prova específica

Sense requisits acadèmics:

- ☐ 17 anys + Prova d'accés + Prova específica
- ☐ Altres supòsits (*) + Prova específica

Grau superior

Requisits acadèmics:

- ☐ Batxillerat + Prova específica

Sense requisits acadèmics:

- ☐ 19 anys (o 18 + CFGM) + Prova d'accés + Prova específica
- ☐ CFGM d'Arts Plàstiques i Disseny o equivalent + Prova d'accés
- ☐ Altres supòsits (*) + Prova específica

Consultar [informació](#) sobre exempcions a la prova d'accés (*)



Novetats

Nou cicle formatiu de la família de ceràmica (LOE)

Grau superior

- Modelisme i matriceria ceràmica

Nou cicles formatiu de la família d'Arts aplicades a la indumentària (LOGSE)

Grau mitja

- Artesania de complements del cuir

Novetats

Nous cicles formatius de la família d'Escultura (LOE)

Grau mitjà

- Reproduccions artístiques en fusta
- Reproduccions artístiques en pedra
- Forja artística

Grau superior

- Daurat, platejat i policromia
- Ebenisteria artística
- Fosa artística
- Motlles i reproduccions escultòriques

Grau superior

- Tècniques escultòriques
- Tècniques escultòriques en fusta
- Tècniques escultòriques en pedra
- Tècniques escultòriques en metall
- Tècniques escultòriques en pell
- Escultura aplica a l'espectacle



Novetats:

Cicles de grau mitjà LOGSE que passen a LOE

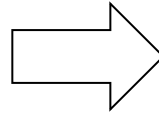
Antics cicles formatius de la família d'Arts aplicades a l'escultura (LOGSE)

Grau Mitjà

Talla artística en fusta

Talla artística en pedra

Forja artística



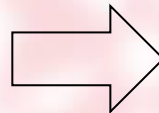
Nous cicles formatius de la família d'Escultura (LOE)

Grau Mitjà

Reproduccions artístiques en fusta

Reproduccions artístiques en pedra

Forja artística



Novetats:

Cicles de grau mitjà LOGSE passen a grau superior LOE

Antics cicle formatius de la família d'Arts aplicades a l'escultura (LOGSE)

Grau Mitjà

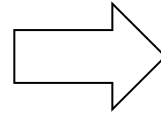
Buidat i modelat artístic

Ebenisteria artística

Daurat i policromia artística

Artesania en cuir

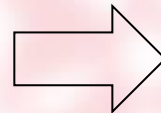
Fosa artística i galvanoplàstia



Nous cicle formatius de la família d'Escultura (LOE)

Grau Superior

Motlles i reproduccions escultòriques



Ebenisteria artística

Daurat, platejat i policromia

Tècniques escultòriques en pell

Fosa artística

Novetats:

Cicles de grau superior LOGSE que passen a LOE

**Antics cicle formatius
de la família d'Arts
aplicades a l'escultura
(LOGSE)**

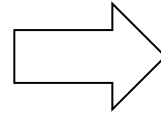
Grau Superior

Arts aplicades a la escultura

Arts aplicades a la pedra

Arts aplicades a la fusta

Arts aplicades al metall



**Nous cicle formatius de
la família d'Escultura
(LOE)**

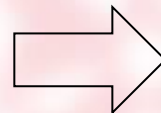
Grau Superior

Tècniques escultòriques

Tècniques escultòriques en pedra

Tècniques escultòriques en fusta

Tècniques escultòriques en metall



Novetats:

Nou cicle formatius de la família d'Escultura (LOE)

Grau Superior

Escultura aplicada a l'espectacle



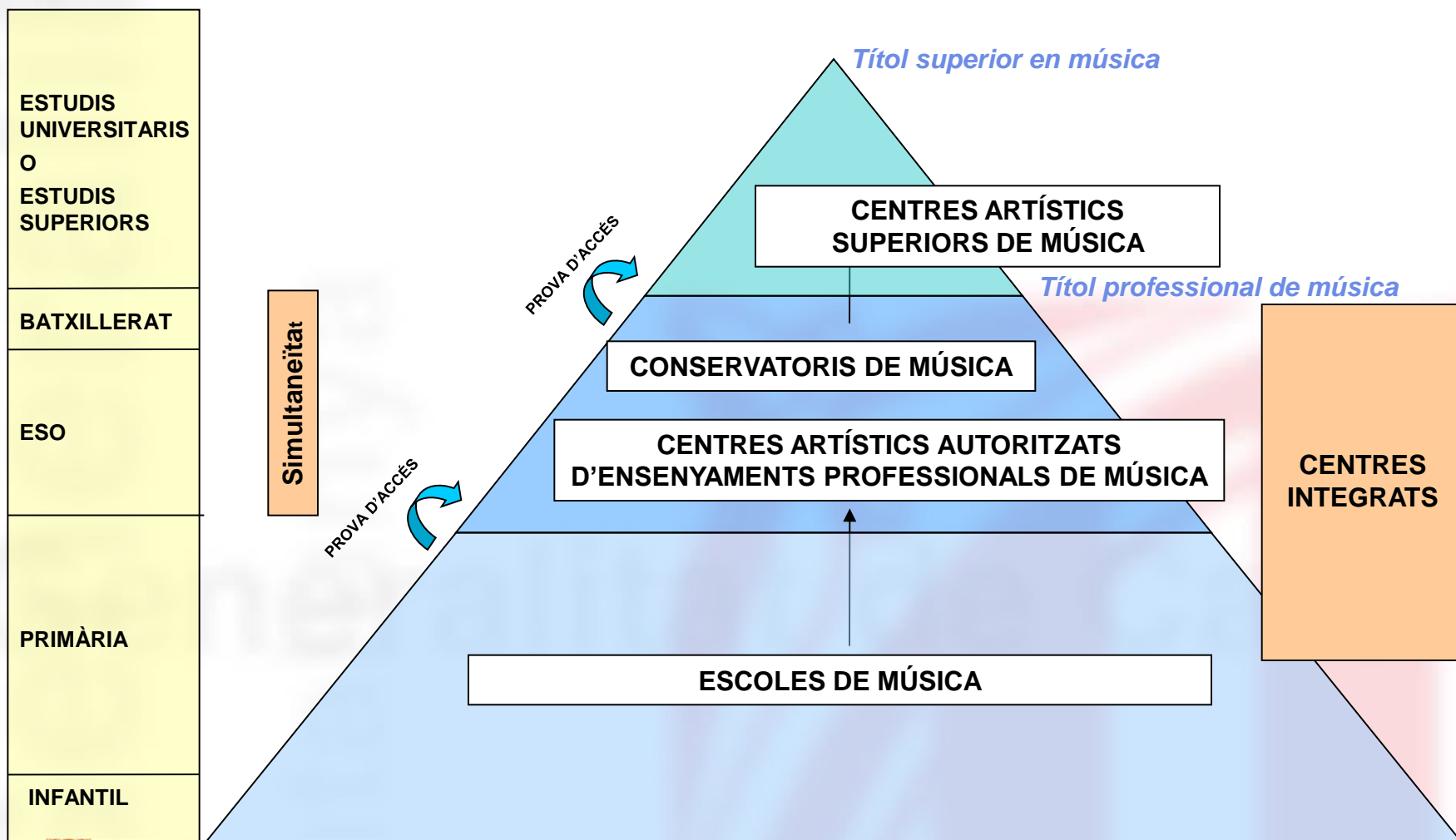
Generalitat de Catalunya
Departament d'Ensenyament

ENSENYAMENTS DE MÚSICA



Generalitat de Catalunya
Departament d'Ensenyament

Estructura dels ensenyaments de música



Ensenyaments de les escoles de música

Característiques

- Ensenyaments no reglats
- No condueixen a l'obtenció de títols amb validesa acadèmica oficial.
- Oferta formativa oberta i flexible
- Poden impartir programes de diferents intensitats i per alumnat de totes les edats.

Més informació

Ensenyaments professionals de música

Característiques

- S'estructura en 6 cursos acadèmics.
- Per accedir-hi s'ha de superar una prova específica.
- La superació d'aquests ensenyaments dóna dret al títol professional corresponent en l'especialitat cursada.
- S'imparteixen en:
 - Centres públics: Conservatoris de Música
 - Centres privats: Centres autoritzats de Grau Professional

Més informació

Oferta formativa de Grau Professional

Instruments de l'orquestra:

Arpa
Clarinet
Fagot
Flauta travessera
Oboè
Saxofon
Trompa
Trompeta
Trombó
Tuba
Percussió
Violí
Viola
Violoncel
Contrabaix

Instruments polifònics:

Acordió
Guitarra
Piano
Orgue

Instruments de la música moderna i jazz:

Guitarra elèctrica
Baix elèctric

Instruments de la música antiga, excepte orgue:

Clavicèmbal
Flauta de bec
Instruments de corda polsada del Renaixement i del Barroc
Viola de gamba

Instruments tradicionals:

Cornamusa (sac de gemecs, gaites...)
Flabiol i Tamborí
Guitarra flamenca
Instruments de pua
Tenora
Tible
Xeremia (gralla, tarota, dolçaina...)

Cant:

Cant



Centres integrats de música

Característiques

- Faciliten la possibilitat de cursar simultàniament els estudis de música o dansa i els de règim general.
- Per accedir-hi cal superar una prova d'aptitud per als ensenyaments artístics.
- Oberts a tot l'alumnat de Catalunya, sense que suposi cap diferència per accedir al centre la proximitat de domicili.

Centres:

- Oriol Martorell de Barcelona
- Escolania de Montserrat de Monistrol de Montserrat

Més informació

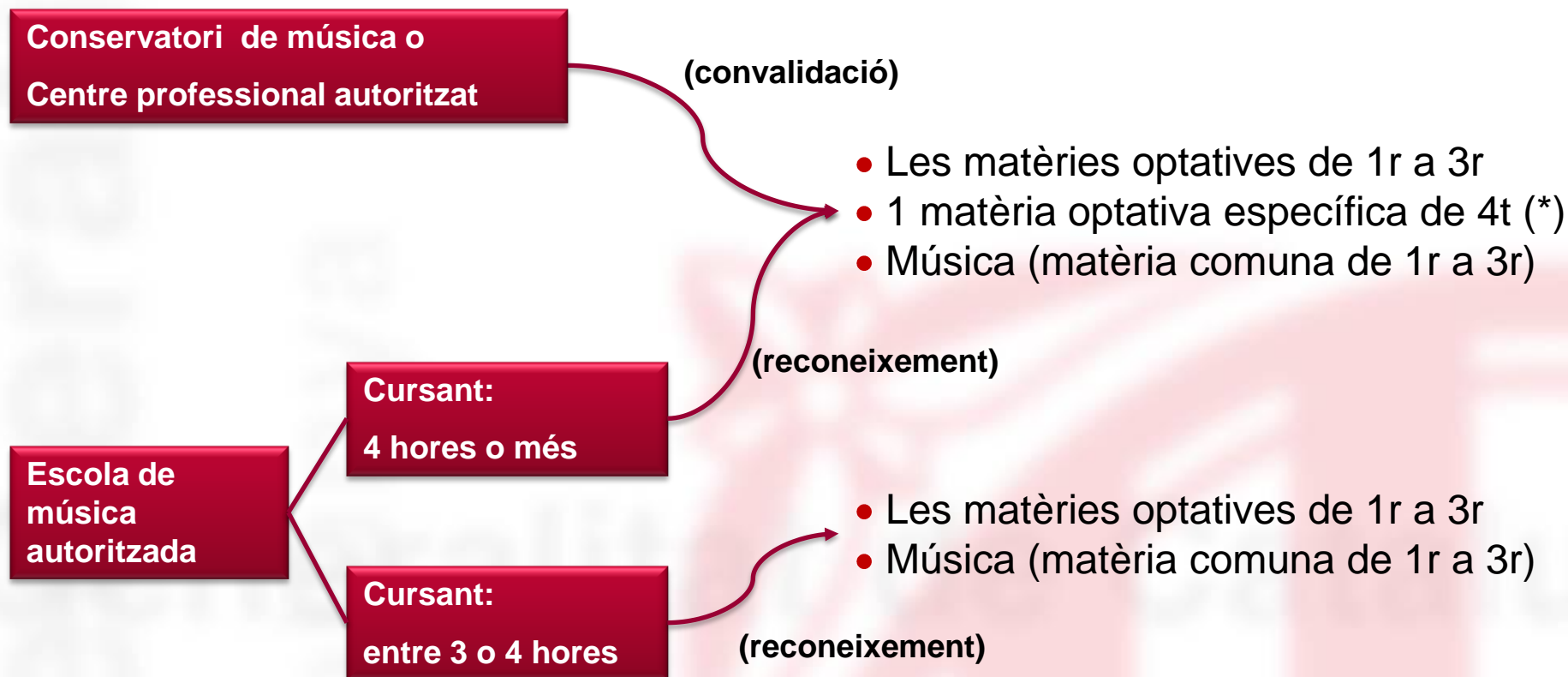
Simultaneïtat d'estudis

L'alumnat que cursa ESO o batxillerat i estudis de música en una escola de música autoritzada, conservatori o centre professional pot demanar una reducció d'hores lectives.

Més informació

Simultaneïtat d'estudis

ESO / MÚSICA



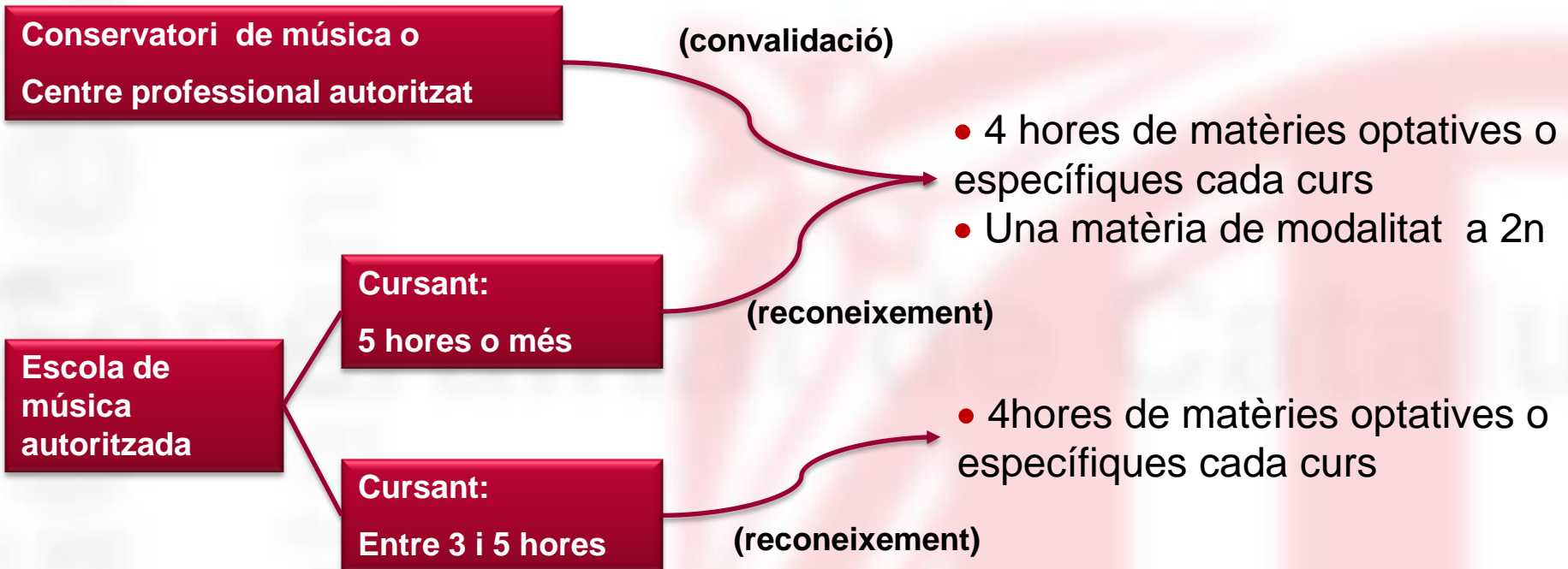
(*) Aquesta matèria específica de 4t d'ESO ha de ser la matèria de música o, en el cas que l'itinerari escollit per l'alumne/a no la inclogui, podrà correspondre a una altra matèria optativa específica.

Simultaneïtat d'estudis

BATXILLERAT / MÚSICA

Requisits:

- Haver superat la prova d'accés als ensenyaments de grau professional de música,
- Cursar estudis que incloguin, com a mínim, llenguatge musical o harmonia, instrument i pràctica instrumental en grup



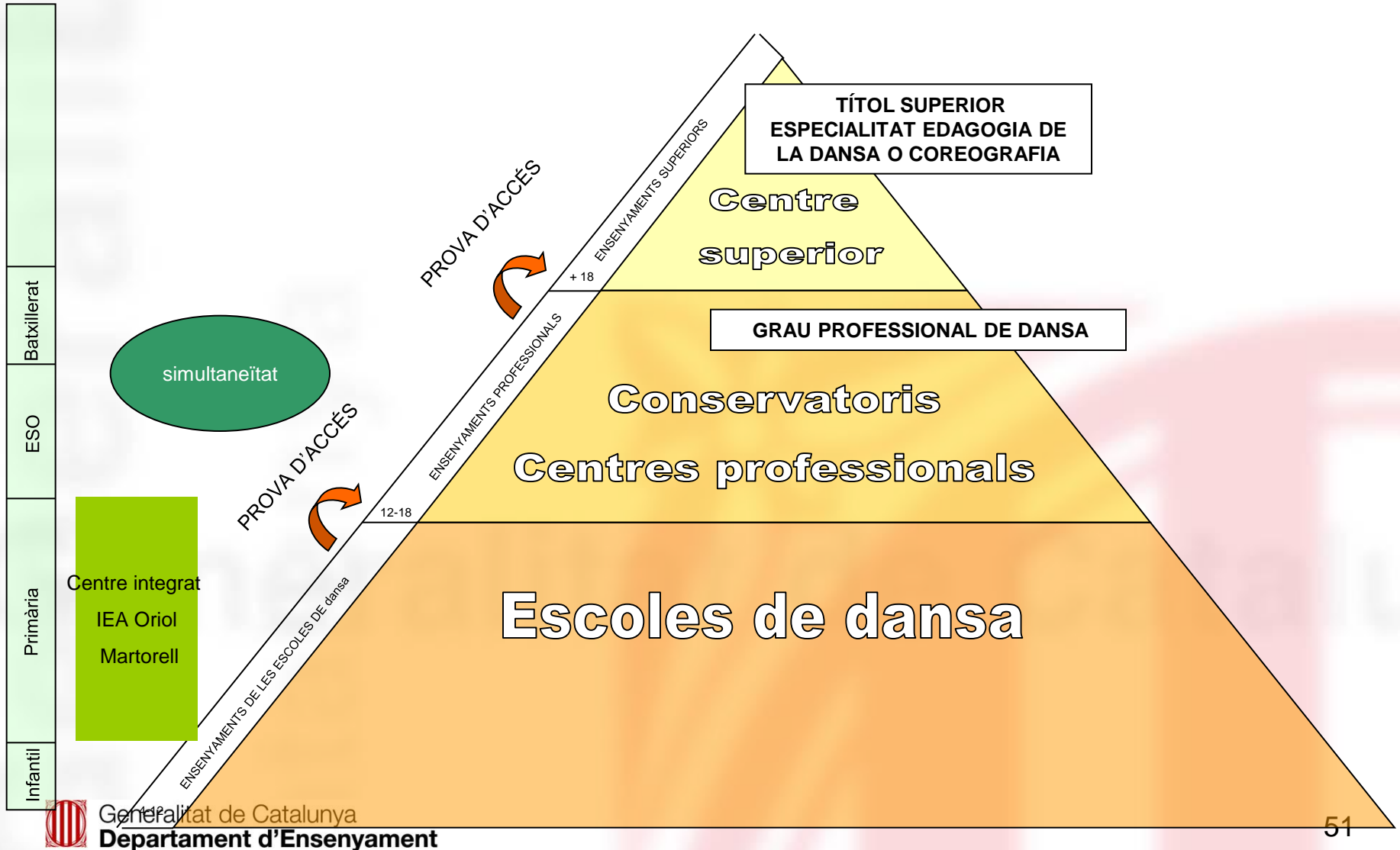


Generalitat de Catalunya
Departament d'Ensenyament

ENSENYAMENTS DE DANSA



Estructura dels ensenyaments de dansa



Ensenyaments no reglats de les escoles de dansa autoritzades

Característiques dels ensenyaments

- No condueixen a l'obtenció de títols amb validesa acadèmica oficial.
- Oferta formativa oberta i flexible
- Poden impartir programes de diferents intensitats i per alumnat de totes les edats.
- Poden preparar per fer les proves d'accés als ensenyaments professionals de dansa.

Ensenyaments professionals de dansa

Centres

- 2 centres de titularitat privada (Tarragona i Montgat)
- 2 Centres integrats:
 - EESA/CPD de l'Institut del Teatre la Diputació de Barcelona
 - IEA Oriol Martorell titularitat del Departament d'Ensenyament

Ensenyaments professionals de dansa

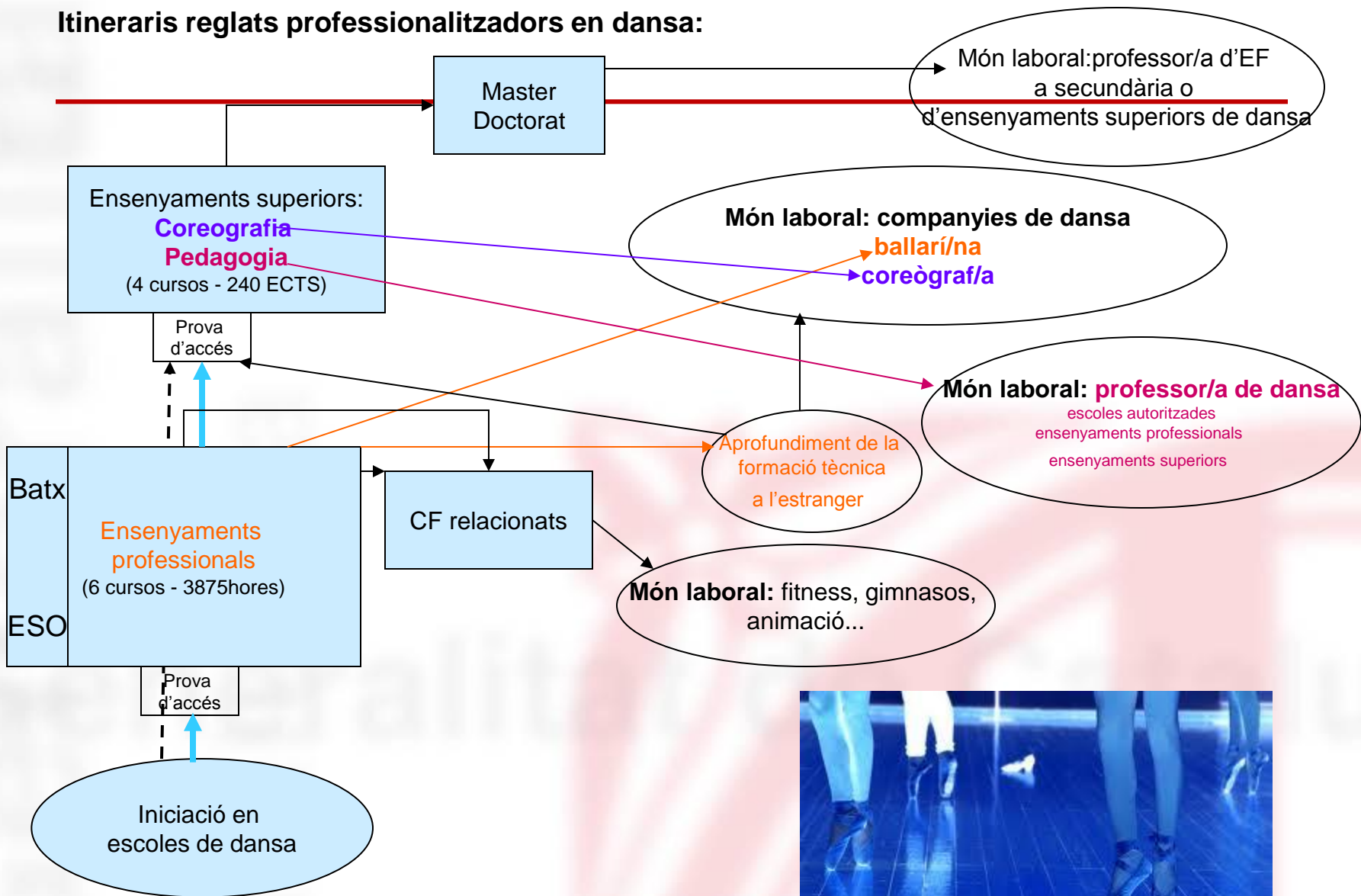
Característiques dels ensenyaments: 6 cursos

Accés: amb prova específica

Especialitats: dansa clàssica, dansa contemporània i dansa espanyola

Títol: la superació del sisè curs de grau professional dóna dret al títol professional corresponent

Itineraris reglats professionalitzadors en dansa:



Simultaneïtat d'estudis

L'alumnat que cursa ESO o batxillerat i estudis de dansa en una escola de música autoritzada, conservatori o centre professional pot demanar una reducció d'hores lectives, d'acord amb els següents paràmetres:

Simultaneïtat d'estudis: matèries que es poden convalidar a l'ESO

ESO / DANSA		
CONSERVATORI O CENTRE PROFESSIONAL	ESCOLA AUTORITZADA	
	SITUACIÓ 1 Cursant entre 5 i 7 hores	SITUACIÓ 2 Cursant 7 hores o més
Reducció màxima per curs		
<ul style="list-style-type: none"> • 4 hores matèries optatives de 1r a 3r i una matèria optativa específica de 4t (*) • música (matèria comuna de 1r a 3r) • educació física 	<ul style="list-style-type: none"> • educació física 	<ul style="list-style-type: none"> • 4 hores matèries optatives de 1r a 3r i una matèria optativa específica de 4t(*) • educació física
Reducció — <i>convalidació</i> — segons els models:	Reducció — <i>reconeixement</i> — segons els models:	
CDA1 - Certificat conservatori EDA1 - Sol·licitud alumnes EDA2 - Resolució	CDA2 - Certificat escola de dansa autoritzada EDA1 - Sol·licitud alumnes EDA3 - Resolució EDA4 - Pla de seguiment quadrimestral	

Simultaneïtat d'estudis: matèries que es poden convalidar al Batxillerat

BATXILLERAT / DANSA			
CONSERVATORI O CENTRE PROFESSIONAL	ESCOLA AUTORIZADA		
	SITUACIÓ 1 Cursant entre 12 i 15 hores	SITUACIÓ 2 Cursant 15 hores o més	SITUACIÓ 3 Cursant entre 7 i 12 hores
Reducció màxima			
<ul style="list-style-type: none"> • 4 hores franja d'optativitat per curs • educació física • 4 hores d'una matèria de modalitat d'un dels dos cursos 	<ul style="list-style-type: none"> • 4 hores franja d'optativitat per curs • educació física 	<ul style="list-style-type: none"> • 4 hores franja d'optativitat per curs • educació física • 4 hores d'una matèria de modalitat d'un dels dos cursos 	<ul style="list-style-type: none"> • educació física
	Requisits		Requisits
	<ul style="list-style-type: none"> • cursar ensenyaments en una escola de dansa autoritzada, • haver superat la prova d'accés als ensenyaments de grau professional, • cursar, com a mínim: dansa clàssica, música i tècniques de dansa contemporània o de dansa espanyola 		<ul style="list-style-type: none"> • cursar ensenyaments en una escola de dansa autoritzada
Reducció —convalidació— segons els models:	Reducció —reconeixement— segons els models:		
CDA1 - Certificat conservatori BDA1 - Sol·licitud alumnes BDA2 - Resolució	CDA3 - Certificat ED BDA3 - Sol·licitud alumnes BDA4 - Resolució	CDA3 - Certificat ED BDA3 - Sol·licitud alumnes Resolució Dept. E.	CDA2 - Certificat ED BDA3 - Sol·licitud alumnes BDA5 - Resolució



Novetats en l'àmbit de les arts escèniques

El curs 2015-2016 s'implanten els títols propis:

- CFGM Animació en circ: implantació des del curs 2015-2016**
(1 centre)

- CFGS de Tècniques teatrals: implantació des del curs 2015-2016**
(4 centres)

D'altra banda, està pendent de publicació al DOGC:

- CFGS Artista de circ especialista**



Generalitat de Catalunya
Departament d'Ensenyament

ENSENYAMENTS ARTÍSTICS SUPERIORS



Generalitat de Catalunya
Departament d'Ensenyament

Ensenyaments artístics superiors

Estructura: 240 crèdits ECTS distribuïts en quatre cursos.

Títol: superior d'una especialitat concreta que equival, a tots els efectes, a un grau universitari.

Centres: públics d'ensenyaments superiors o privats autoritzats

Currículum: cada centre elabora els plans d'estudis de les seves titulacions: Títol Superior/grau i màster artístic que tal com preveu el Decret 85/2014 d'organització dels ensenyaments artístics superiors, són sotmesos a un procés de verificació i acreditació que realitza l'Agència de Qualitat Universitària- (AQU).



Ensenyaments artístics superiors

Música

Especialitats:



Interpretació
Direcció
Composició
Musicologia
Pedagogia
Sonologia
Producció i gestió

Dansa

Especialitats:



Coreografia
i interpretació
Pedagogia

Art Dramàtic

Especialitats:



Interpretació
Direcció escènica
i dramaturgia
Escenografia

Disseny

Especialitats:



Disseny Gràfic
Disseny de producte
Disseny d'interiors
Disseny de moda.

Conservació i Restauració de Béns Culturals.

Especialitats:



Béns arqueològics
Escultura
Pintura
Document gràfic



Accés als ensenyaments artístics superiors

Batxillerat + Prova específica

Prova pels que no posseixen els requisits:

- Majors de 19 anys sense Batxillerat:** prova de maduresa en relació als objectius del batxillerat i prova específica.
- Majors de 25 anys sense Batxillerat:** prova d'accés a la universitat per a majors de 25 anys i prova específica d'accés.

Prova específica: cada centre determina els períodes d'inscripció i de realització dintre del període general establert pel Departament d'Ensenyament. Validesa anual. A Música i Dansa, el títol professional compta en la qualificació final de la prova.

Accés directe (sense prova específica): els tècnics superiors d'arts plàstiques i disseny tenen reserva de places als ensenyaments de Disseny i Conservació i Restauració de béns culturals.



Pla d'estudi : Títol Superior/grau

Cada centre elabora el seu pla d'estudis.

El pla d'estudis és verificat per l'AQU (Agència de qualitat universitària) i aprovat pel Departament d'Ensenyament.

No tots els centres ofereixen totes les especialitats.

Reconeixement de crèdits

- Reconeixement de crèdits per altres estudis universitaris relacionats
- Reconeixement de crèdits per cicles formatius d'APD i FP relacionats (30 crèdits ECTS)
- Validació per experiència professional o formació no reglada (com a màxim 15% del currículum)



Pla d'estudis: Màster artístic

Cada centre elabora el seu pla d'estudis.

El pla d'estudis és:

- verificat per l'AQU (Agència de Qualitat Universitària)
- obté un informe positiu del Consejo Superior de Enseñanzas Artísticas
- per ser aprovat pel Ministerio de Educación , Cultura y Deportes
- i finalment el Departament d'Ensenyament autoritza la seva implantació al centre sol·licitant.

Pla d'estudis: Màster artístic

Actualment:

11 títols verificats:

10 de Música: 5 ESMUC

5 Liceu

1 de Disseny FD_LCI

5 en procés de verificació:

2 de Disseny FD_LCI

2 d'art dramàtic IT-ESAD

1 de Música ESMUC.



Centres d'ensenyaments artístics superiors a Catalunya

Públics

Escola Superior de Conservació i Restauració de Béns Culturals de Catalunya (ESCRBCC)

Escola Superior de Disseny i d'Arts Plàstiques (ESDAP- 7 seus)

Conservatori Superior de Dansa de l'Institut del Teatre (CSD)

Escola Superior Art Dramàtic de l'Institut del Teatre (ESAD)

Privat d'iniciativa pública

Escola Superior de Música de Catalunya (ESMUC)

Privats (centres autoritzats d'ensenyaments artístics superiors)

Música Liceu

Música Taller de Músics

Música Jam Session

Disseny Felicidad Duce_LCI Education

Disseny IED

Art Dramàtic Eòlia



Per a més informació

Estudiar a Catalunya

XTEC

ensere.ensenyament@gencat.cat

idiomes.ensenyament@gencat.cat

esports.ensenyament@gencat.cat

artsidisseny.ensenyament@gencat.cat

musica.ensenyament@gencat.cat

dansa.ensenyament@gencat.cat

artdramatic.ensenyament@gencat.cat