



## Educació disposarà del pressupost més alt de la seva història: 5.671 milions d'euros

Aquesta dotació permetrà revertir les retallades viscudes els darrers anys en l'àmbit educatiu.

[Llegiu-ne més](#)

### Actualitat



#### Nova iniciativa per sensibilitzar sobre el canvi climàtic

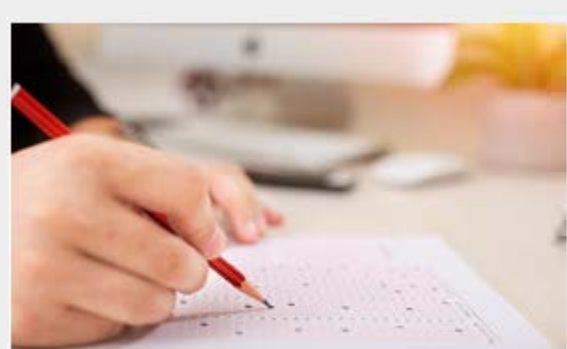
Educació impulsa la campanya "Dona la nota" a tots els centres educatius.

[Llegiu-ne més](#)

#### Primer centre concertat que s'adhereix a la xarxa pública

El Col·legi Immaculada Concepció de Barcelona s'hi incorporarà el curs 2020-2021.

[Llegiu-ne més](#)



#### Els alumnes de 4t d'ESO fan la prova d'avaluació

Els dies 12 i 13 de febrer s'avaluaran les competències i coneixements bàsics de l'alumnat.

[Llegiu-ne més](#)

#### Orientacions per avaluar el segon cicle d'educació infantil

Fes una ullada a la guia per fer-la de forma integrada en la pràctica educativa.

[Llegiu-ne més](#)



#### Nou projecte d'intel·ligència artificial a les aules

Educació posa en marxa una prova pilot en sis centres, amb 490 alumnes.

[Llegiu-ne més](#)

### Educació en xifres



#### Apostem per les dades obertes

Educació mostra el seu compromís amb la transparència i el bon govern.

[Llegiu-ne més](#)

### Gestió de centres



#### Proves anuals per completar els ensenyaments d'ESO

El termini de presentació de sol·licituds d'inscripció finalitza el 14 de febrer.

[Llegiu-ne més](#)

#### Com calcular la mitjana d'ESO?

Consulta els criteris de càlcul de la qualificació.

$$Q = \sum_{i=1}^n q_i/n$$

[Llegiu-ne més](#)

### Convocatòries



#### Classe sense fum

Programa de prevenció del tabaquisme adreçat als alumnes de 1r i 2n d'ESO.

[Llegiu-ne més](#)

#### Vols participar als campionats d'FP de Catalunya?

Inscriu-te als Catskills 2020 fins al 28 de febrer.

[Llegiu-ne més](#)

ORGANITZACIÓ DE COMPETICIONS PROFESSIONALS (SKILLS) QUE PERMETEN MOSTRAR LES HABILITATS I LES COMPETÈNCIES PROFESSIONALS DELS ALUMNES QUE HI PARTICIPEN.



### Altres informacions

- Orientacions per als centres educatius sobre activitats per als alumnes infantil, primària, secundària i adults [PDF](#) [79,8 kB]
- Orientacions per als centres educatius sobre activitats per als alumnes d'FP, règim especial i artístics superiors [PDF](#) [324,69 kB]