

**Proves d'accés a cicles formatius de grau superior d'arts plàstiques i disseny
Extraordinària 2020**

Part específica

GSAPD

| Dades de la persona aspirant |
|------------------------------|
| Cognoms i nom |
| DNI |

| Qualificació |
|--------------|
|--------------|

Estructura de la prova

1. La prova s'inicia amb una presentació d'una durada màxima de 30 minuts. Els objectius d'aquesta presentació són: motivar, inspirar i despertar la curiositat de l'alumnat.

2. L'aspirant, després de la presentació, selecciona una de les tres opcions en funció de les seves habilitats i/o interessos (marqueu l'opció escollida):

- A) Comunicació i disseny
- B) Expressió artística
- C) Art i tecnologia

3. El contingut de la prova va referit a les matèries de modalitat del Batxillerat d'arts, relacionats amb els blocs següents: fonaments de l'art i del disseny, la cultura audiovisual i els seus mitjans, els sistemes de representació tècnica i les tècniques d'expressió bidimensional i tridimensional.

4. La durada total de la prova és de 3 hores i mitja: 30 minuts de presentació i 3 hores per a la realització pràctica.

Criteris d'avaluació

| | |
|--------------------------|--|
| <input type="checkbox"/> | Analitza la proposta i realitza una reflexió crítica sobre el seu desenvolupament (1,5 punts) |
| <input type="checkbox"/> | Integra criteris funcionals, simbòlics i/o estètics en el seu projecte (1,5 punts) |
| <input type="checkbox"/> | Aplica correctament les tècniques d'expressió plàstica i altres recursos (2 punts) |
| <input type="checkbox"/> | Presenta una proposta amb aspectes interessants, amb una empremta personal original (2 punts) |
| <input type="checkbox"/> | Domina els mitjans expressius i de representació, ja siguin analògics o digitals (1,5 punts) |
| <input type="checkbox"/> | Presenta una proposta final personal coherent amb l'enunciat (2 punts) |
| <input type="checkbox"/> | |

A) COMUNICACIÓ I DISSENY

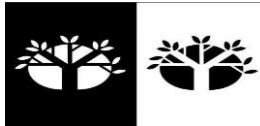
Enunciat: Pictogrames

Per tal d'unificar els criteris visuals d'una llibreria de nova creació, es demana que dissenyeu dos pictogrames per a la senyalització dels diferents àmbits i gèneres. Podeu escollir entre els gèneres de novel·la, poesia, ciència, filosofia, conte infantil i art.

Característiques del pictograma:

Pot ser de línia, amb taca o de combinació d'ambdós tractaments.

Cal emprar dos colors o blanc i negre. S'han de presentar en positiu i negatiu.



Dimensions de cada pictograma: 15 x 15 cm.

Procés de treball

Per fer-ho, seguiu el guió de treball següent:

1. Observeu i analitzeu els pictogrames de diferents biblioteques que us presentem.
2. Prenent el pictogrames que us presentem com a referents (no es poden copiar), realitzeu un mínim de dos esbossos a mà alçada dels pictogrames dels gèneres escollits.
3. En un DIN A3 dibuixeu una retícula de 15 x 15 cm, que us ha de servir per definir les proporcions, i incorporeu els pictogrames escollits a la retícula (dibuixats solament amb línia).
4. En un altre DIN A3 dibuixeu els dos pictogrames definitius, aplicant color, en positiu i negatiu.
5. Indiqueu a sota l'àmbit o gènere del qual es tracta.
6. Redacteu un text, de vint línies com a màxim, amb el raonament detallat del procés que heu seguit, explicant quins criteris heu aplicat en el disseny i la gràfica dels pictogrames.

Tingueu en compte les observacions seqüents

Es valorarà:

- la relació del cada pictograma amb el gènere indicat
- l'originalitat del pictograma (tractament gràfic i/o allunyament d'imatges estereotipades)
- la capacitat de síntesi i la claredat

Tingueu cura amb:

- la pulcritud dels acabats
- la composició
- adequar el vostre treball de creació al temps de què disposeu



| | | | | | | | | | |
|--|--|--|--|--|--|--|--|--|--|
| | | | | | | | | | |
| | | | | | | | | | |
| | | | | | | | | | |
| | | | | | | | | | |
| | | | | | | | | | |
| | | | | | | | | | |
| | | | | | | | | | |
| | | | | | | | | | |
| | | | | | | | | | |
| | | | | | | | | | |
| | | | | | | | | | |

| | | | | | | | | | |
|--|--|--|--|--|--|--|--|--|--|
| | | | | | | | | | |
| | | | | | | | | | |
| | | | | | | | | | |
| | | | | | | | | | |
| | | | | | | | | | |
| | | | | | | | | | |
| | | | | | | | | | |
| | | | | | | | | | |
| | | | | | | | | | |
| | | | | | | | | | |
| | | | | | | | | | |



B) EXPRESSIÓ ARTÍSTICA

Enunciat: Natura morta

Realitzeu una composició original on el tema principal sigui una natura morta. Podeu tenir com a punt de partida les fotografies A, B i C que teniu a continuació i prenent com a referents estilístics una de les imatges 1, 2, 3, 4, 5 i 6. No heu de copiar mimèticament cap de les imatges. Podeu optar per dibuixar de memòria.

En aquesta composició hi poden aparèixer altres elements que considereu necessaris.

Heu de donar a la composició i als diferents elements un tractament personal/subjectiu per tal d'obtenir un resultat expressiu.

Procés de treball

Per fer-ho, seguiu el guió de treball següent:

1. Feu un mínim de dos esbossos preparatoris, amb llapis i color
2. Desenvolpeu la composició a color en un full DIN A3, que podeu col·locar en posició vertical o horitzontal
3. Redacteu un text, de vint línies com a màxim, amb la descripció (compositiva, cromàtica i semàntica) de la imatge resultant i del procés de creació. Relacioneu la vostra imatge amb el model que heu pres com a referent

Tingueu en compte les observacions següents

Es valorarà:

- L'aportació de recursos en l'estilització i tractament de les formes i la transformació dels escollits
- La versemblança de la representació, en el cas d'una representació figurativa
- La capacitat de relacionar els objectes entre ells i amb el fons
- El treball de composició

Tingueu cura:

- En el tractament del color, la lluminositat i l'ambientació en la representació de l'escena
- En mantenir les proporcions adequades entre els elements que apareguin en la composició
- En adequar el vostre treball de creació al temps de què disposeu

Podeu usar:

- Les imatges de referència, però no es poden copiar ni parcialment ni totalment, sinó que heu de cercar solucions formals personals en la estilització/transformació de la composició.

Imatges punts de partida

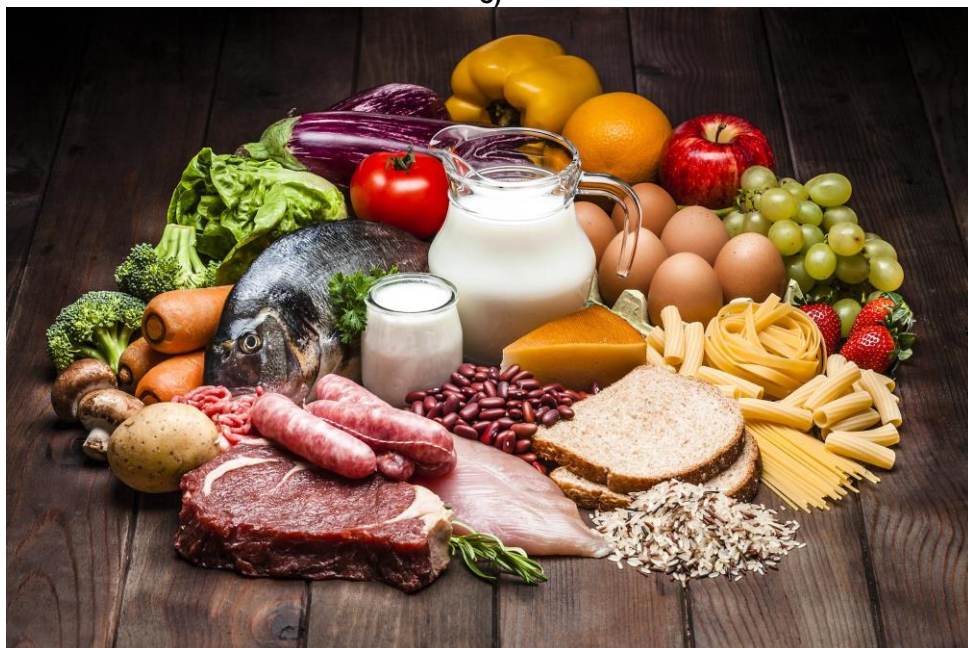
A)



B)



C)

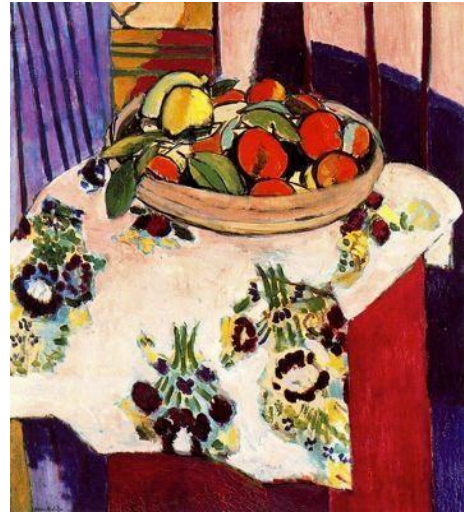


Imatges de referència

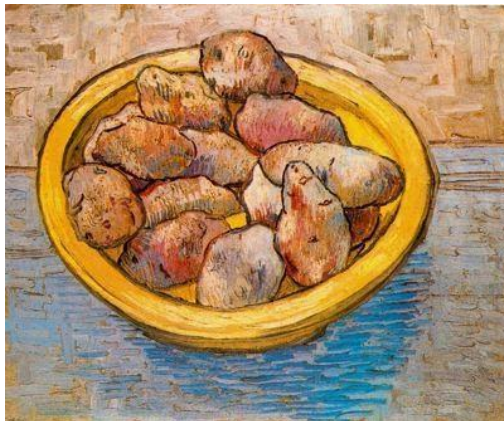
Imatge 1. Pablo Ruiz Picasso. "Fruiter", 1917
Oli sobre tela, 40x28.1 cm.



Imatge 2. Henri Matisse. "Natura morta amb taronges", 1912. Oli sobre tela, 94x83 cm.



Imatge 3. Vincent Van Gogh "Natura morta amb patates en una panera groga", 1888. Oli sobre tela, 39x47 cm



Imatge 4. Paul Cézanne. "Natura morta amb fruiter", 1879-1882. Oli sobre tela, 18x21 cm.



Imatge 5. Max Beckmann. "Natura morta amb peixos", 1927
Oli sobre tela, 42x27,9 cm



Imatge 6. Caravaggio. "Cistella de fruites", 1597/8. Oli sobre tela, 31x47 cm.



C) ART I TECNOLOGIA

Enunciat: Trencaclosques tridimensional

Com si es tractes d'un trencaclosques tridimensional, dibuixeu la peça que falta a la figura 1 per a construir un cub sòlid, de 15 cm de costat

Procés de treball

Per fer-ho, seguïu el guió de treball següent:

1. En un DIN A3 representeu en axonometria la peça que falta per completar el trencaclosques tridimensional i acoteu-la.
2. En un altra DIN A3 genereu les vistes en sistema dièdric (europeu) de les dues peces del trencaclosques.
3. Desenvolpeu les figures en el pla i construïu-les
4. Redacteu un text, de vint línies com a màxim, on heu de fer una descripció de la figura:

estructura, composició, pes, equilibri, la relació proporcional entre les formes que la formen i el raonament detallat del procés que heu seguit per a la seva configuració i construcció.

Tingueu en compte les observacions següents

Es valorarà:

- El rigor gràfic en els dibuixos, la definició precisa i objectiva de la representació
- L'aplicació dels criteris de normalització europea en l'acotació
- La indicació de l'escala emprada
- La pulcritud en l'execució

Heu de tenir cura en:

- La claredat i qualitat del dibuix, la netedat i l'adequada utilització de l'espai paper
- Deixar l'explicació del procés (línies i construccions auxiliars) amb la diferenciació en el valor de les línies
- La construcció de les peces del trencaclosques, tant en el plegat com en la unió de les parts
- Adequar el vostre treball de creació al temps de què disposeu.

Imatge

