



Generalitat de Catalunya  
Departament d'Educació  
**Secretaria General**

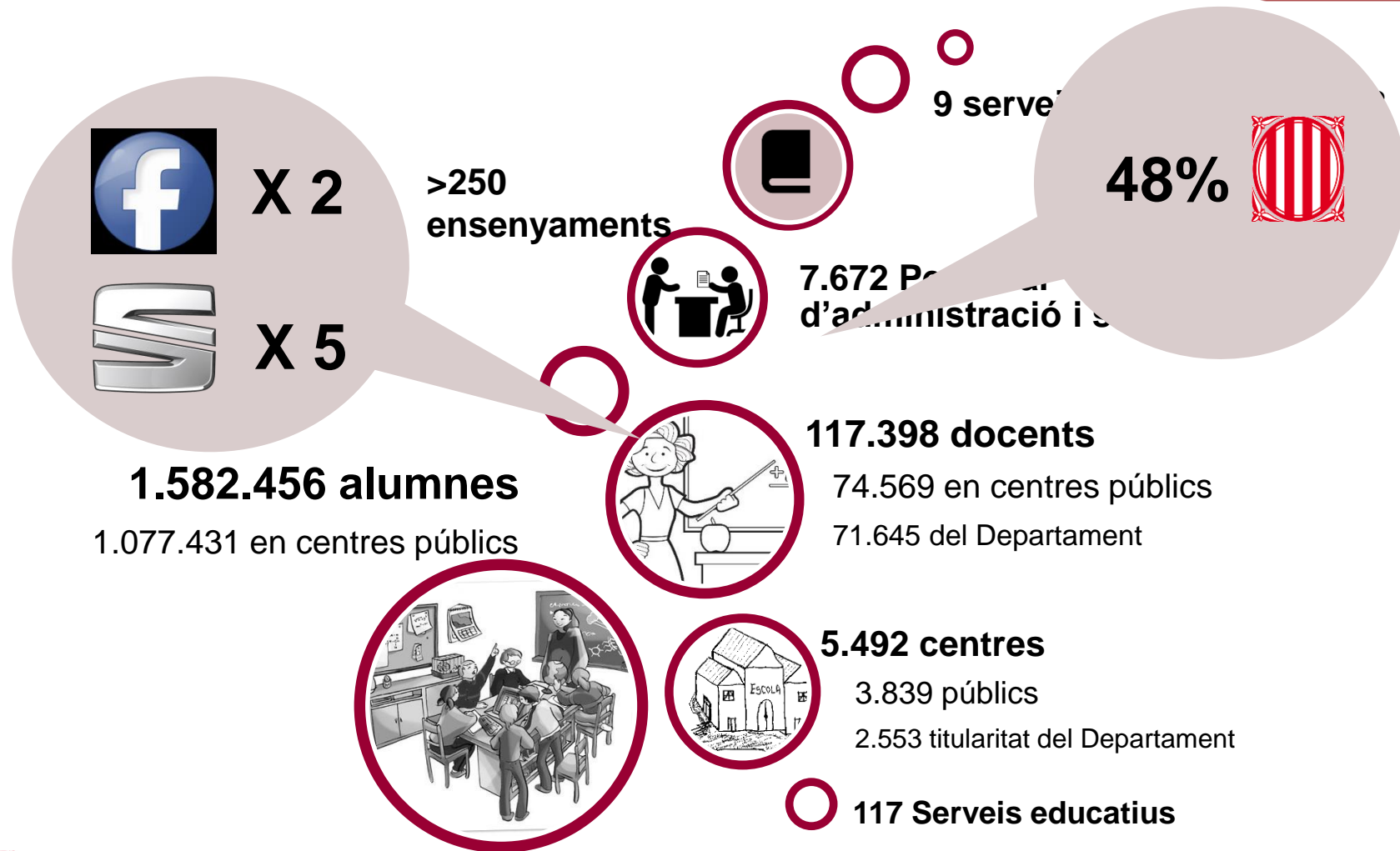
Gabinet Tècnic

# **L'estratègia de Dades Obertes del Departament d'Educació**

## **5è Cafè amb Dades**

16 de gener de 2020

# El Departament d'Educació en xifres



# Estratègia de dades obertes del Departament d'Educació



## Per què?



### Servei de projectes estratègics i transparència

Visualitzar amb un nou servei les actuacions del departament en les actuacions sobre transparència, l'obertura de dades públiques, el bon govern i la participació ciutadana

## Política de Transparència



Política de transparència del Departament d'Educació

## Instrucció 2/2019



Instrucció 2/2019, de 25 de febrer, per a la tramitació de les sol·licituds de dret d'accés a la informació pública i al compliment de les obligacions de publicitat activa, obertura de dades públiques, bon govern i participació ciutadana, que es regulen a la Llei 19/2014, de 29 del desembre, de transparència, accés a la informació pública i bon govern

## Transparència als centres docents

**Documents per a l'organització i la gestió dels centres**

Transparència i accés a la informació pública

21/08/2019

# Estratègia de dades obertes del Departament d'Educació



**Com?**



**Publicitat activa**



**Dades obertes**



**Accés a la  
Informació  
Pública**

# Estratègia de dades obertes del Departament d'Educació

---



## Què?

### Alumnes

Avaluació

Formació d'adults

Inserció laboral

Oferta places

Ajuts i beques

Perspectiva de gènere

Demanda de places

### Centres educatius

Titularitat

Grups

Escola inclusiva

### Ensenyaments

### Personal docent

Personal PAS

Concerts

Titulacions

Resultats

Pre-inscripció

acadèmics

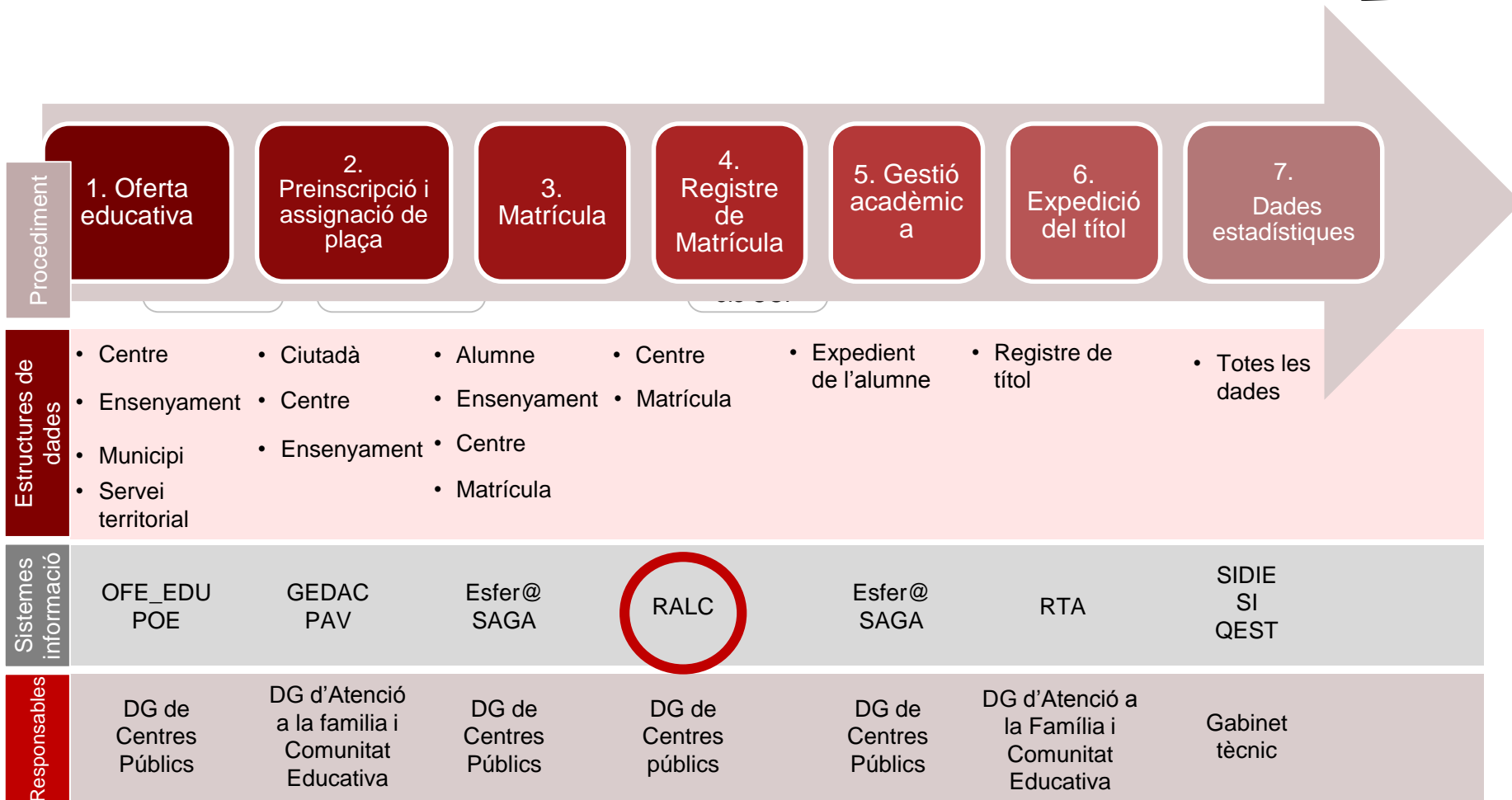
Competències bàsiques

Necessitats

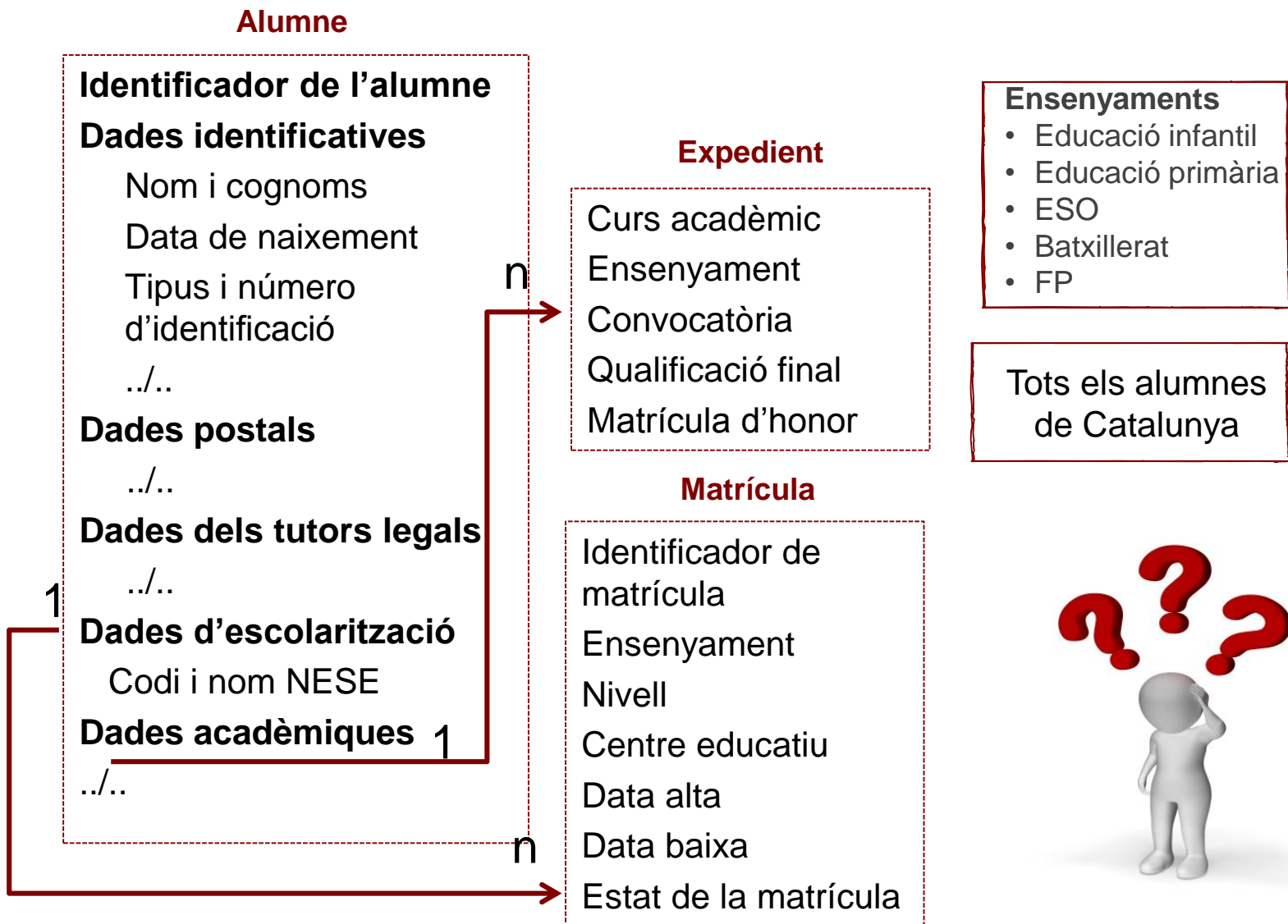
educatives especials



# Exemple de procediment i gestió de dades



# Gestió de l'objecte Alumne en el RALC



# Alta complexitat

---





# A tenir en compte...

1

Protecció de dades personals

2

Dades especialment protegides  
(menors, salut, justícia,...)

3

Pacte contra la segregació  
escolar

**No es pot publicar aquella  
informació que contribueixi a la  
segregació escolar del centre**



# Difusió de dades al Departament

---



Portal de dades  
obertes

Web departament

Fitxers

Enllaç a...



Estadístiques  
educatives

# Portal de dades obertes: educació

## Directori de centres docents Educació

És un directori de centres educatius amb ensenyaments autoritzats, amb la informació de localització i contacte del centre, amb els ensenyaments autoritzats.

[Més](#)

Temes registre, batxillerat, centres, departament, directori, i 7 més

[Documents de l'API](#)

## Estadística de l'assignació de places en el procés de la Preinscripció en els ensenyaments obligatoris i Infantil segon cicle Educació

Estadística de l'assignació de places en el procés de la Preinscripció en els ensenyaments obligatoris i Infantil segon cicle: oferta inicial, oferta efectiva, assignacions total, en primera i resta de peticions, a nivell de centre educatiu.

[Més](#)

Temes ensenyament, places, secundària, primària, preinscripció, i 6 més

[Documents de l'API](#)

## Alumnes matriculats per ensenyament i unitats dels centres docents Educació

Alumnes matriculats en els centres docents, en els ensenyaments que cursen. També s'inclouen el nombre de grups o unitats en què es distribueixen els alumnes. La font d'informació són els sistemes d'informació del Departament

[Més](#)

Temes registre, alumnes, batxillerat, centres, departament, i 11 més

[Documents de l'API](#)

## Estadístiques educatives del Departament d'Educació Educació

Les estadístiques educatives tenen com a objectiu recollir, compilar i analitzar la informació estadística que produeix el sistema educatiu no universitari a Catalunya.

[Més](#)

1r trimestre 2020



- Docents
- Pre-inscripció ensenyaments post-obligatoris
- Titulacions
- Mobilitat per motiu d'estudis
- Beques i ajuts

# Estadístiques educatives

---

## Estadístiques

Estadística de l'ensenyament	Estadística de la preinscripció
Indicadors	Itineraris educatius
Equipaments i usos de les TIC	Despesa pública en educació
Inserció laboral dels ensenyaments professionals	Biblioteques escolars
Beques i ajuts a l'estudi	Altres estadístiques
Documents de treball	Procediment d'accés a la informació estadística



# Estadístiques educatives

## Estadística de l'ensenyament

Catalunya: Sèrie des del curs 1976-1977

A Espanya i amb continuïtat, des de la 2a república

### Només el curs 2018-2019:

- ✓ 109 fitxers en csv
- ✓ més de 300 fitxers en xls
- ✓ més de 2200 taules
- ✓ 170 indicadors

190 indicadors

## Indicadors

### Indicadors del sistema educatiu

- Població
- Escolarització
- Rendiment escolar
- Recursos materials
- Recursos humans



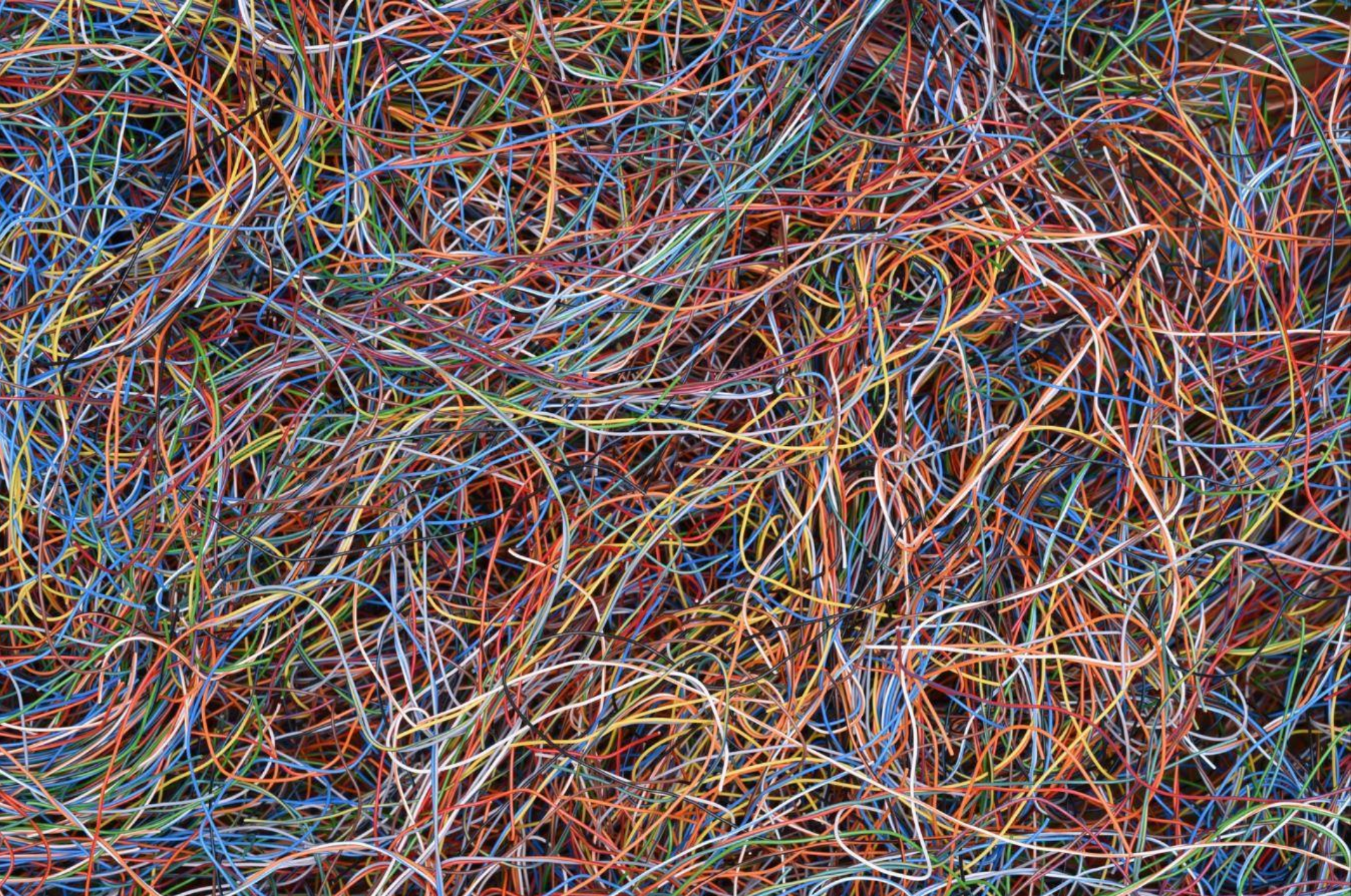
# Estadístiques educatives

## Estadístiques

Taules, \* anuals

Estadística de l'ensenyament 2200*	Estadística de la preinscripció 80*
Indicadors 190 actualitzacions	Itineraris educatius 3 + 12
Equipaments i usos de les TIC 150*	Despesa pública en educació 74
Inserció laboral dels ensenyaments professionals 74*	Biblioteques escolars 200
Beques i ajuts a l'estudi 13*	Altres estadístiques

**Volum d'informació estadística en obert**



Les dades les hem de fer

- ✓ Reusables
- ✓ Endreçades
- ✓ Entenedores

## SEGMENTACIÓ DE PRODUCTES SEGONS TIPUS DE PERSONA USUÀRIA

Experta

- csv, txt,...
- dades obertes
- Business Intelligence (SIDIE)

Interessada

- Taules, xls
- Px-Suite (antic PcAxis)

Ocasional

- Visualització, PowerBI
- Mapificació
- Infografies





# I ara?



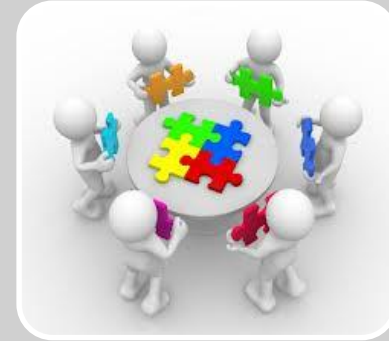
Millora de la difusió estadística

Atenent a la segmentació d'usuaris

Potenciant els canals de difusió propis



Automatització de l'obertura de dades dels Sistemes d'Informació



Informació + enfocada a la ciutadania

Visualització

Mapificar

...





**Gràcies!**



**Marta Masats**

**Cap de Servei d'Indicadors i Estadística**

**[marta.masats@gencat.cat](mailto:marta.masats@gencat.cat)**

**Julià Urrutia**

**Cap de Servei de Projectes Estratègics i Transparència**

**[jurrutia@gencat.cat](mailto:jurrutia@gencat.cat)**



Generalitat de Catalunya  
Departament d'Educació

**Secretaria General**

Gabinet Tècnic