

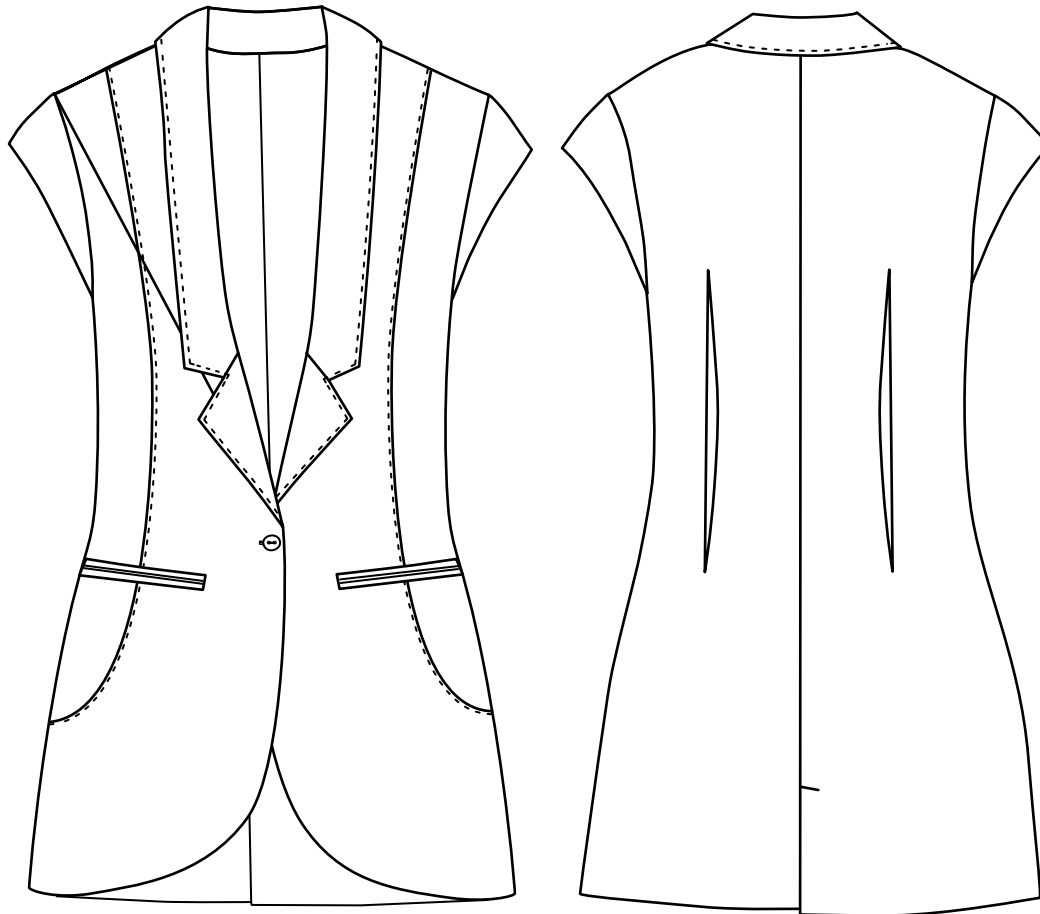
(617) Patronatge i confecció

Proposta A1: Peça exterior de dona folrada i amb butxaques (fons de butxaca)

Qüestions de caràcter tècnic. 70%

Es valoraran els següents aspectes:

- 1.- Interpretació fidel de les característiques del model.
- 2.- Definició de les especificacions tècniques de la peça
- 3.- Creació dels patrons industrialitzats
- 4.- Disposició dels patrons, marcatge, consum i tall dels materials
- 5.- Operacions de preparació, confecció, planxa i acabats adients.
- 6.- Prova final del prototip al maniquí
- 7.- Verificació i qualitat final de la peça



Qüestions de caràcter didàctic/pedagògic: 30%

A partir del supòsit pràctic:

- 1.- Indicar ubicació en el currículum
- 2.- Interrelació entre mòduls professionals
- 3.- Estratègies metodològiques
- 4.- Criteris d'avaluació pel desenvolupament d'aquesta activitat.
- 5.- Instruments d'avaluació pel desenvolupament d'aquesta activitat.

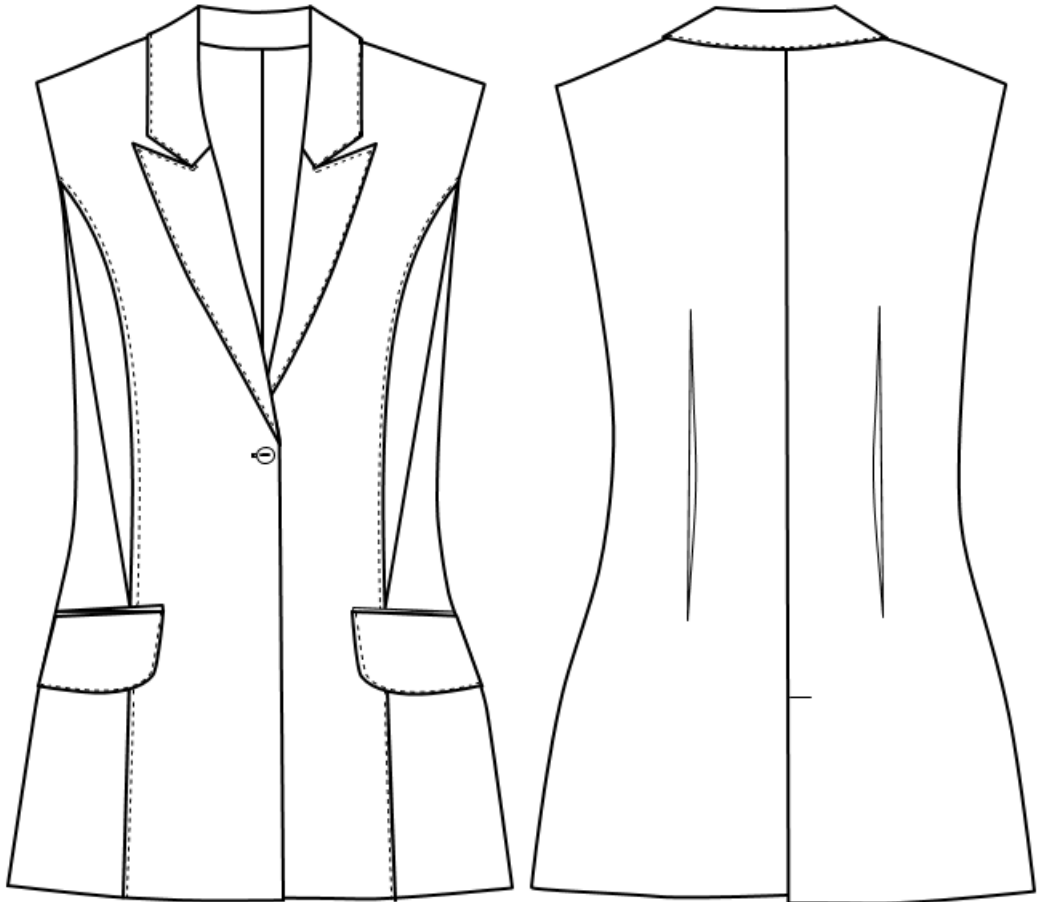
(617) Patronatge i confecció

Proposta A2: Peça exterior de dona folrada i amb butxaques (fons de butxaca)

Qüestions de caràcter tècnic. 70%

Es valoraran els següents aspectes:

- 1.- Interpretació fidel de les característiques del model.
- 2.- Definició de les especificacions tècniques de la peça
- 3.- Creació dels patrons industrialitzats
- 4.- Disposició dels patrons, marcatge, consum i tall dels materials
- 5.- Operacions de preparació, confecció, planxa i acabats adients.
- 6.- Prova final del prototip al maniquí
- 7.- Verificació i qualitat final de la peça



Qüestions de caràcter didàctic/pedagògic: 30%

A partir del supòsit pràctic:

- 1.- Indicar ubicació en el currículum
- 2.- Interrelació entre mòduls professionals
- 3.- Estratègies metodològiques
- 4.- Criteris d'avaluació pel desenvolupament d'aquesta activitat.
- 5.- Instruments d'avaluació pel desenvolupament d'aquesta activitat.