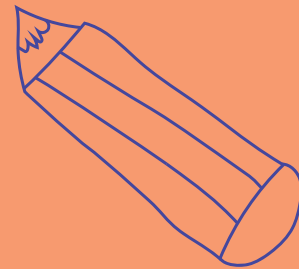


Soma-te ara educacion que some



GUIDA ENTARA PREINSCRIPCION EN LINHA E MATRICULA DETH CORS 2023-2024

Era escòla some escolans, families e centres.

Era escòla some oportunitats entà toti, innovacion e qualitat.

Era escòla some tostem en positiu.

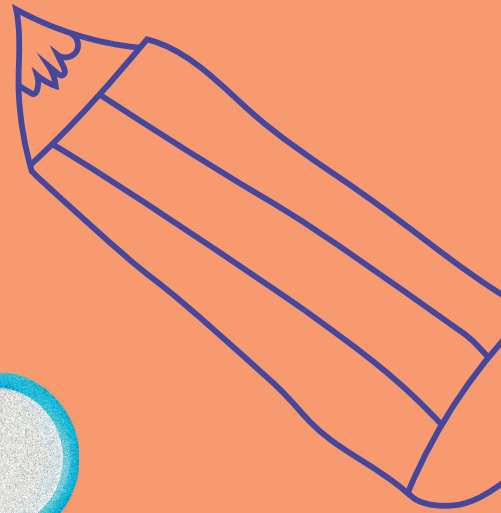


Generalitat de Catalunya
Generalitat de Catalonha

Pera educacion,
tostemp endeuant



Abans dera preinscripcion

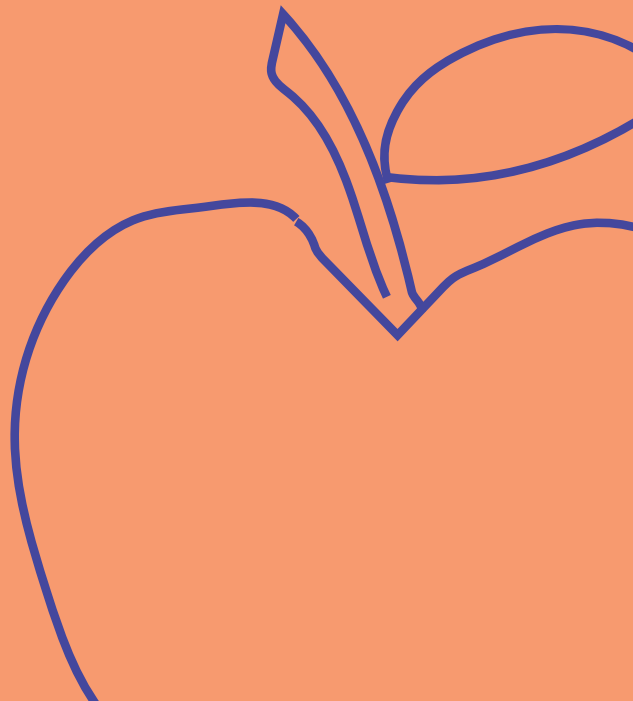
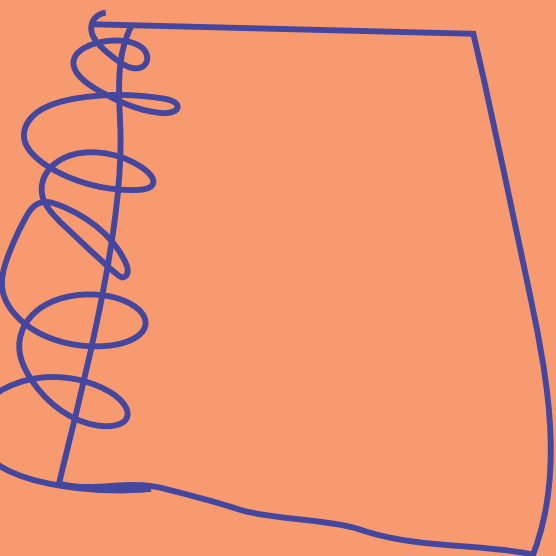


Cerca centre educatiu

Cò de prumèr qu'auetz de hèr coma familha ei plantejar-vos ua sèria de qüestions: com ei eth vòste hilh o hilha?, qué voletz entada eth o era?, quines son es vòstes prioritats ara ora de hèr era triga (proximitat, projècte educatiu, servicis complementaris...)?

Totes es escòles de Catalonha aufrissen un servici de qualitat, qu'assegure era escolarizacion equilibrada des escolans, entà evitar era segregacion escolar, e ua bona educacion.

**ETH SERVICI D'EDUCACION DE CATALONHA
EI FORMAT PER 3.982 CENTRES EDUCATIUS.**



● **Perqué ei important que coneishes eth projècte educatiu deth centre?**

Eth projècte educatiu ei eth document a on cada centre concrète es sòns objectius e principis; es valors que priorize; era metodologia d'aprendissatge qu'utilize; com s'organize, e era manèra de trabalhar deth professorat. Tanben includís eth tractament des lengües e, se escau, quines matèries optatives s'impartissen ath centre.

● **A on te pòs informar sus es centres?**

Es burèus municipaus d'escolarizacion o es ajuntaments (se non i a un burèu en municipi) t'informaràn sus es centres educatius. Ath delà, pòs cercar informacion ena web preinscripcio.gencat.cat e cercar es centres en Mapa escolar. Tanben pòs consultar es webs des centres educatius entà auer més informacion des sues caracteristiques.

● **Jornades de pòrtes dubèrtes**

Ei aconselhabable que visites es centres educatius e qu'assistisques as jornades de pòrtes dubèrtes des centres, autant se son presenciaus com virtuaus, que se hèn pendent es mesi de hereuèr e març.

I poderàs conéisher de prumèra man eth professorat, es espacis, eth projècte educatiu... e demanar tot çò que volgues saber.



Informa-te sus era preinscripcion en linha

● Qué ei era preinscripcion?

Era preinscripcion escolara ei un procediment administratiu entà assignar ua plaça a cada un des infants o joeni que s'escolarizen per prumèr còp en un centre educatiu determinat, de forma ordenada e transparenta.

Es families an de presentar ua sollicitud ena quau indiquen eth listat ordenat de centres que demanen e n'especificuen es circumstàncies (residència abituau, s'er infant o joen a un frair o fraia en madeish centre, s'a bèth besonh educatiu específic...). Sonque se pòt presentar ua sollicitud per escolan o escolana.

● Com se hè?

Era sollicitud de preinscripcion ei electronica e se pòt hèr des de quinsevolh ordinador, tauleta o mobil damb connexion a Internet, en tot accedir ara web preinscripcio.gencat.cat.

Cau qu'eth pair, era mair o eth tutor o tutritz legau que hèsqe eth tramit age un utís d'identificacion digitau, com pòt èster era T-CAT, eth DNI electronic, eth sistèma Cl@ve o er IdCAT Mobil.

Se non se pòt pas obtier ua identificacion digitau, s'a d'utilizar era sollicitud en supòrt informatic, ena quau calerà adjúnher era documentacion identificativa dera persona sollicitanta per motius de seguretat.



S'eth nombre de sollicituds ei inferior as places disponibles, era plaça ei assegurada.

Quan i a mès sollicituds que places, s'apliquen uns critèris de prioritat entà ordenar es sollicituds e assignar es places. Era puntuacion s'establís en relacion damb eth centre demanat en prumèr lòc e se manten entara rèsta de demanes.

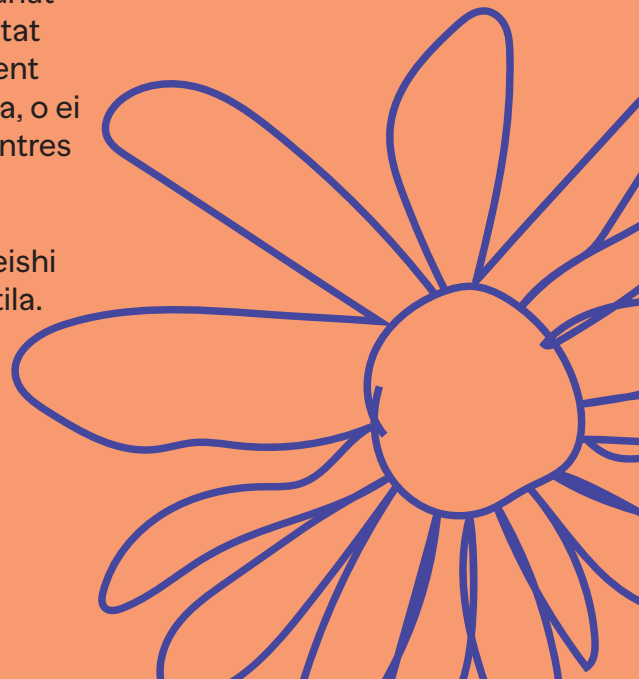
● Se preinscriues eth tòñ hilh o hilha ath dusau cicle d'educacion infantila (de 3 a 6 ans), s'apliquen aguesti critèris:

- ☞ S'a fraies o frairs que ja son escolarizadi en madeish centre: **50 punts**.
- ☞ Segontes era proximitat deth domicili abitauu o deth lòc de trabalh ath centre educatiu: **30 punts**; s'eth domicili abitauu ei laguens dera zòna educativa deth centre: **20 punts**; s'era mair o eth pair trabalhe laguens dera zòna educativa: **15 punts**, s'ei deth madeish districte, mès non pas dera zòna educativa (sonque en Barcelona), o **10 punts**, s'ei deth madeish municipi, mès dehòra dera zòna educaetiva deth centre educatiu.
- ☞ S'era familha percep era renda garantida de ciutadanetat: **15 punts**.
- ☞ **En cas d'empatar en punts, se tien en compte es critèris que seguissen:** se bèth membre dera unitat familiara a ua discapacitat egau o superiora ath 33 %, **15 punts**; s'eth pair o mair trabalhe en madeish centre eduatiu trigat en prumèra opcion, **10 punts**; s'er escolan o escolana forme part d'ua familha nombrosa, **10 punts**; s'er escolan o escolana forme part d'ua familha monoparentau, **10 punts**; s'a neishut en un part multiple (ei a dider, qu'a frairs bessons), **10 punts**; se se tròbe en situacion d'acuelhuda familiara, **10 punts**, e finaument se s'a era condicion de victima de violència de genre o terrorisme, **10 punts**.

● Se preinscriues eth tòñ hilh o hilha ena educacion primària o ena ESO, s'apliquen aguesti critèris

Se i a mès sollicituds que places, tanben s'an d'ordenar es sollicituds. En prumèr lòc, a prioritat er escolanat que proven d'ua escòla adscrita. Tanben a prioritat er escolanat qu'estúdie era ESO e simultanèament ensenhaments professionaus de musica o dança, o ei esportista de naut nivèu, mès sonque en bèri centres de referència.

Dempús, es sollicituds s'ordenen damb es madeishi critèris qu'entath dusau cicle d'educacion infantila. Consulta mès detalhs sus es critèris ena web preinscripcio.gencat.cat.



A on te pòs informar?

Informacion generau: enes servicis territoriaus, enes burèus gestors deth Departament d'Educacion e ena web preinscripcio.gencat.cat.

Informacion locau e sus es centres: enes burèus municipaus d'escolarizacion o es ajuntaments (se non i a burèu en tòn municipi); en Consòrci d'Educacion de Barcelona, e en cada un des centres educatius.

Quines son es dates clau deth calendari?



Presentacion dera sollicitud:

Educacion infantil de dusau cicle e educacion primària: **deth 6 ath 20 de març deth 2023**.

Educacion segondària obligatòria: **deth 8 ath 20 de març deth 2023**.



Publicacion deth listat de sollicituds que s'an presentat en cada centre damb era puntuacion provisionau obtenuda: **21 d'abriu** (se pòden presentar reclamacions electronicament, en cas de desacòrd, deth **21 ath 27 d'abriu**).



Publicacion deth listat de sollicituds que s'an presentat en cada centre, un còp resolvides es reclamacions: 3 de mai.



Sorteg public deth numerò de desempat, que servís entà resòlver es situacions d'empat dempús d'aplicar es critèris de prioritat: **9 de mai, tàs 11 ores, enes servicis centraus deth Departament d'Educacion**.



Publicacion deth listat ordenat de sollicituds: **11 de mai**.

Publicacion deth listat d'escolans admetudi en cada centre e deth listat de demora: **12 de junh**.

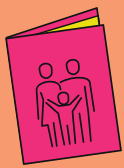


Matricula: **deth 20 ath 28 de junh entà toti es ensenhaments**.

Quina documentacion as d'adjúnher ara sollicitud?

Era documentacion s'a d'adjúnher ara sollicitud fotografiada o escanejada. Ei convenient d'auer-ne ua còpia preparada en dispositiu que s'utilizarà entà hèr era preinscripcion.

Documentacion identificativa



Preinscripcion d'escolans que jamès an estat escolarizadi en Catalonha

S'era sollicitud (electronica o en supòrt informatic) ei entà un infant que non a estat jamès escolarizat en Catalonha, i cau adjúnher:

Eth certificat electronic dera inscripcion de neishement, eth libre de familha o ben d'alti documents relatius ara filiacion. S'er infant o joen se tròbe en ua situacion d'acuelhuda, eth document que cau aportar ei era resolucion d'acuelhuda.

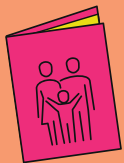


S'ei eth cas, eth passapòrt o, se se tracte de persones estrangères comunitàries, eth document d'identitat deth país membre dera Union Europèa.

Preinscripcion d'escolans ja escolarizadi en Catalonha

Se s'utilize era sollicitud electronica, en cas des escolans ja escolarizadi en Catalonha, i cau especificar eth numerò identificador deth Registre d'escolans de Catalonha (RALC), e non cau pas aportar cap de document identificatiu perque es donades ja còsten en Registre.

Se s'utilize era sollicitud en supòrt informatic (sense identificacion electronica), i cau adjúnher:



Eth certificat electronic dera inscripcion de neishement, eth libre de familha o ben d'alti documents relatius ara filiacion. S'er infant o joen se tròbe en ua situacion d'acuelhuda, eth document que cau aportar ei era resolucion d'acuelhuda.



Eth document d'identitat deth pair, mair o tutor que presente era sollicitud.



Documentacion de critèris

En generau, sonque cau adjúnher ara sollicitud era documentacion acreditativa s'era consulta automatica de donades non obten pas resultats o s'era familia s'opause ara consulta electronica de donades o non mètque es casetons de padron e de discapacitat ena pantalha de proteccion de donades. En aguest cas, se detalhe era documentacion entà presentar en resguard dera sollicitud de preinscripcion.



S'a frairs o fraies que ja siguen escolarizadi en madeish centre: non cau pas presentar cap de document.



Segontes era proximitat deth domicili abitau ath centre educatiu: se consultaràn electronicament es donades deth padron entà obtier era adreça deth domicili familiar, tostemp que s'age informat exprèssament ena sollicitud qu'es membres dera unitat familiara son assabentadi dera consulta. Se non se pòden pas obtier, o non s'a mercat ena sollicitud eth consentiment dera consulta, alavetz calerà adjúnher un certificat o volant de conviuença der escolan o escolana, a on a de constar era adreça deth domicili e qu'er infant o joen conviu coma minim damb eth pair, mair o tutor que hè era sollicitud.



Segontes era proximitat deth lòc de trabalh ath centre educatiu: en aguest cas, tostemp cau presentar eth contracte laborau o certificat dera enterpresa; en cas de treballadora o treballador autonòm, eth formulari dera declaracion censau d'inscripcion, modificacion o baisha dera Agència Tributària.



S'era familia percep era **renda garantida de ciutadanetat**: era acreditacion d'estar-ne era beneficiària.



S'er escolan o escolana, tutor o tutritz, o frair o fraia a ua **discapacitat egau o superiora ath 33 %**: se consultaràn electronicament es bases de donades dera Generalitat, tostemp que s'age mercat era declaracion sus era discapacitat ena sollicitud. Sonque se non se pòt pas obtier era informacion, o era certificacion ei de ua auta comunitat autonòma, cau adjúnher eth títol que correspongue.



S'eth pair, mair o tutor trabalhe en madeish centre: non cau pas presentar cap de document.



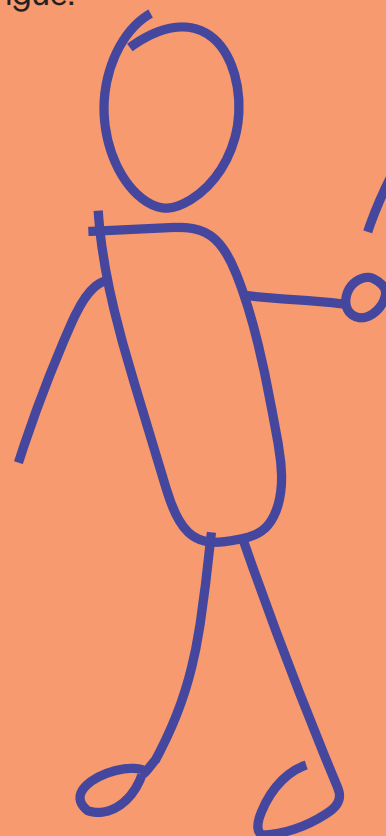
S'era **familha ei nombrosa o monoparentau**: se consultaràn electronicament es bases de donades dera Generalitat. Sonque se non se pòt pas obtier era informacion, o ei de ua auta comunitat autonòma, cau adjúnher eth títol que correspongue.



S'er escolan o escolana a neishut en **un part multiple (a frairs bessons)**: cau presentar eth certificat electronic dera inscripcion de neishment, eth libre de familia o auti documents relatius ara filiacion.



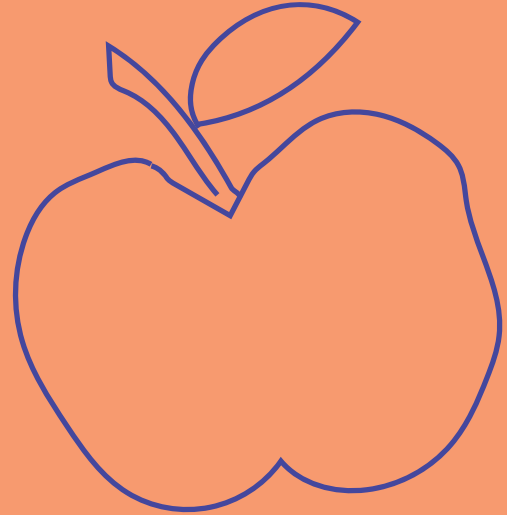
Se s'a era condicion de **victima de violència de genre o victima de terrorisme**: en prumèr cas, cau aportar era sentència de quinsevolha orde jurisdiccional, tot e que non age guanhat fermesa, que declare qu'era hemna a patit aguesta forma de violència; era orde de proteccion vigenta, o er informe dera Inspeccion de Trabalh e Seguretat Social. En dusau cas, se pòt aportar eth certificat qu'emet era Sossdireccion Generau de Supòrt a Victimes deth Terrorisme deth Ministèri der Interior.



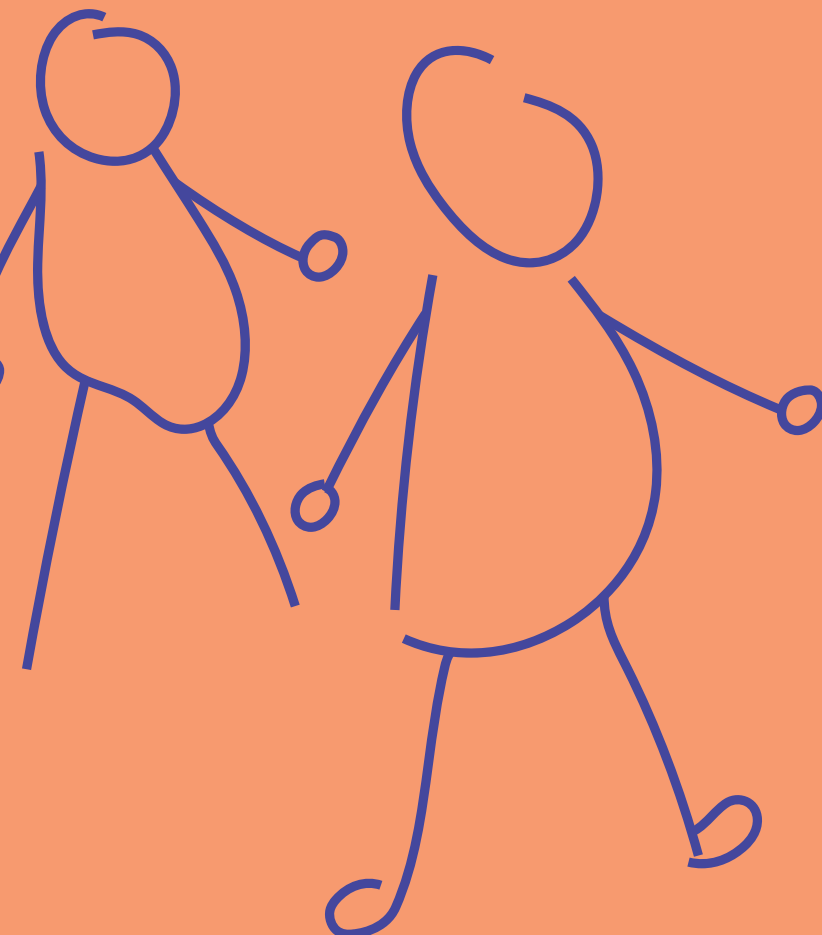
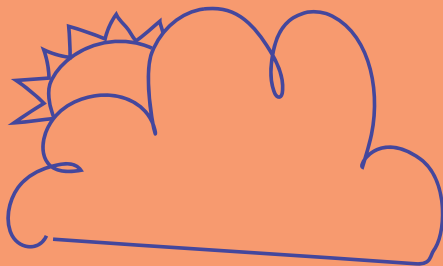
● Com se gestione era admission der escolanats damb besonhs educatius especifics (NEE)?

A efèctes dera admission, se distingissen dus tipus de NEE:

Besonhs educatius especifics vinculadi a discapacitats intellectuauas, auditius, visuaus o motritzes, damb transtorns der espèctre autista o transtorns grèus dera conducta, transtorn mentau grèu o damb malauties degeneratives grèus.



Besonhs educatius especifics derivadi de situacions socioeconomiques o socioculturaus que genèren ua situacion de desauantatge educatiu en escolan o escolana, en relacion damb es condicions d'educabilitat basiques, que ne comprometen eth procès d'aprendissatge o ne dificulten er succès escolar.



En toti es centres se resèrven places entà escolans damb besonhs educatius especifics. Ei fòrça recomanable de consultar era equipa d'assessorament psicopedagogic (EAP) dera zòna o ben era comission de garanties d'admission.

Se se vò optar a ua plaça reservada, ac cau indicar ena sollicitud de preinscripcion.

Aguestes places reservades, se non s'ocupen pas, se sauen enquia just abans der inici de cors entar escolanats damb besonhs educatius especifics que les a de besonh.

Eth procediment de preinscripcion

Quini son es passi principaus?

Cau aumplir era sollicitud electronica o en supòrt informatic que i a ena web preinscripcio.gencat.cat, en termini establìt. Un còp enviada, se recep, per corrèu electronic, eth resguard dera presentacion de sollicitud, a on s'especifica se cau adjúnher bèra documentacion fotografiada o escanejada.

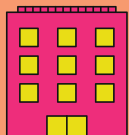


En la sol·licitud, és molt important indicar el màxim de centres (fins a 10) i també si es vol una plaça d'ofici, en cas que no s'assigni cap dels centres demanats. Si marqueu l'opció de plaça d'ofici us assegureu que, al final del procés, si no heu obtingut una plaça en cap dels centres sol·licitats, se us n'assigni una, perquè no us quedeu sense plaça en un centre del territori.

Totes les sol·licituds per a I3 i per a primer d'ESO obtindran una assignació.



Ei fòrça important de consultar es donades deth listat damb era puntuacion provisionau; se non s'ei pas d'acòrd damb es punts autrejadi o se'n detècte bèra errada, se pòt presentar ua reclamacion electronica en centre, en tot adjúnher era documentacion fotografiada o escanejada que correspongue.



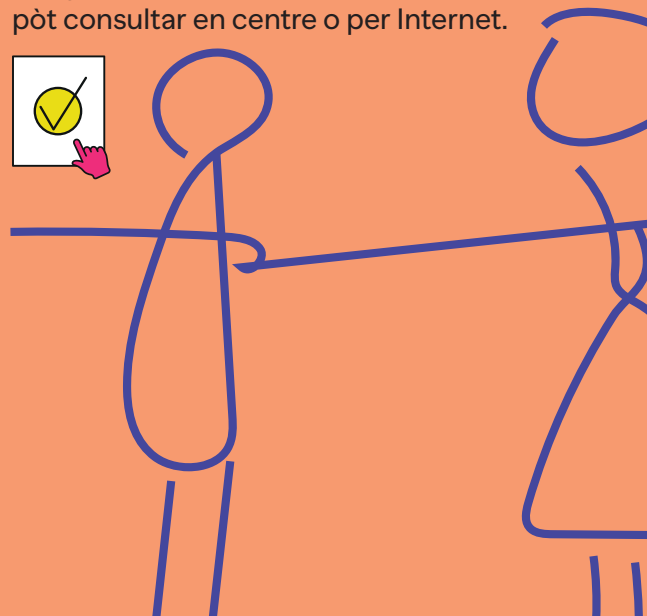
Totes es publicacions des resultats dera preinscripcion se pòden consultar, enes dates indicades en calendari, en centre trigat coma prumèra opcion e enes burèus municipaus d'escolarizacion.



Un còp s'an ordenat es sollicituds, en tot tier en compde es adscripcions e simultaneïtat, es critèris de prioritat e eth numerò de desempat, se hè era assignacion de places, que tanben se pòt consultar en centre o per Internet.



Tanben se pòden consultar es resultats individuaus ena web preinscripcio.gencat.cat, en qué cau indicar eth còdi dera sollicitud, que se facilite mejançant un messatge ara adreça electronica indicada ena sollicitud (se non se recep eth messatge, cau consultar eth corrèu lordèra), e eth numerò d'identificacion personau (DNI, NIE o passapòrt) deth pair, mair o tutor que s'a indicat ena sollicitud coma referent entà hèr es consultes.



● Qué passe se non s'obten plaça enes centres demandadi?

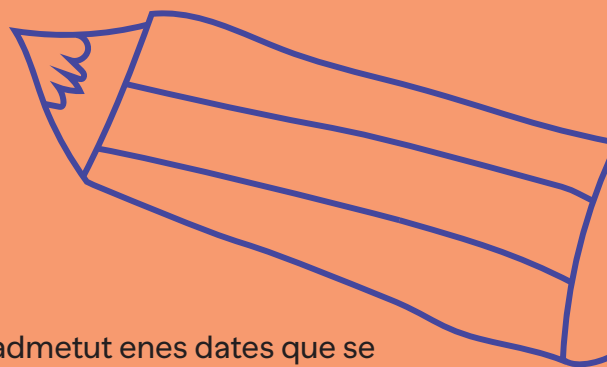
Es families damb escolans que demanen plaça entà l3, entath primèr cors dera ESO e es qu'agen indicat que vòlen ua assignacion d'ofici, reciben un messatge electronic damb era informacion que non se les pòt pas assignar cap des demanes qu'an formulat.

Aguestes families pòden ampliar es demanes dera sollicitud de preinscripcion laguens deth termini establhit en calendari, d'entre es places vacantes. Se non hè aguesta ampliacion o non se les pòt pas assignar cap d'aguestes places, finaument se les n'assigne ua d'ofici.

Matricula

Cau que se formalize era matricula der escolanat admetut enes dates que se detalhen en calendari. Se non se hè en període establhit se considèrè que se renòncie ara plaça adjudicada, excèpte que sigue per causes justificades.

En moment de hèr era matricula cau aportar ua còpia deth carnet de vacunacions.



Admission pendent eth cors

Quan es classes ja s'an iniciat, se pòt demanar era admission en un centre damb places vacantes, sonque se s'acredite bèra ua des suposicions que seguissen: escolanat non escolarizat en Catalonha; cambi de residència entà un aute municipi o districte, en cas de Barcelona; convenença de cambi de centre motivat per actes de violència de genre o d'assetjament escolar; cambi de centre coma conseqüència dera imposicion d'ua sancion disciplinària consistenta ena inhabilitacion definitiva entà corsar estudis en centre, o inici d'ua mesura d'acuelhuda.

Entà hèr es gestions d'admission vos podetz adreçar ath burèu municipau d'escolarizacion o, se non n'i a cap en municipi, ar ajuntament o as servicis territoriaus dera zòna. Tanben podetz consultar era web preinscripcio.gencat.cat, a on trobaratz totes es instruccions sus com hèr eth tramit.

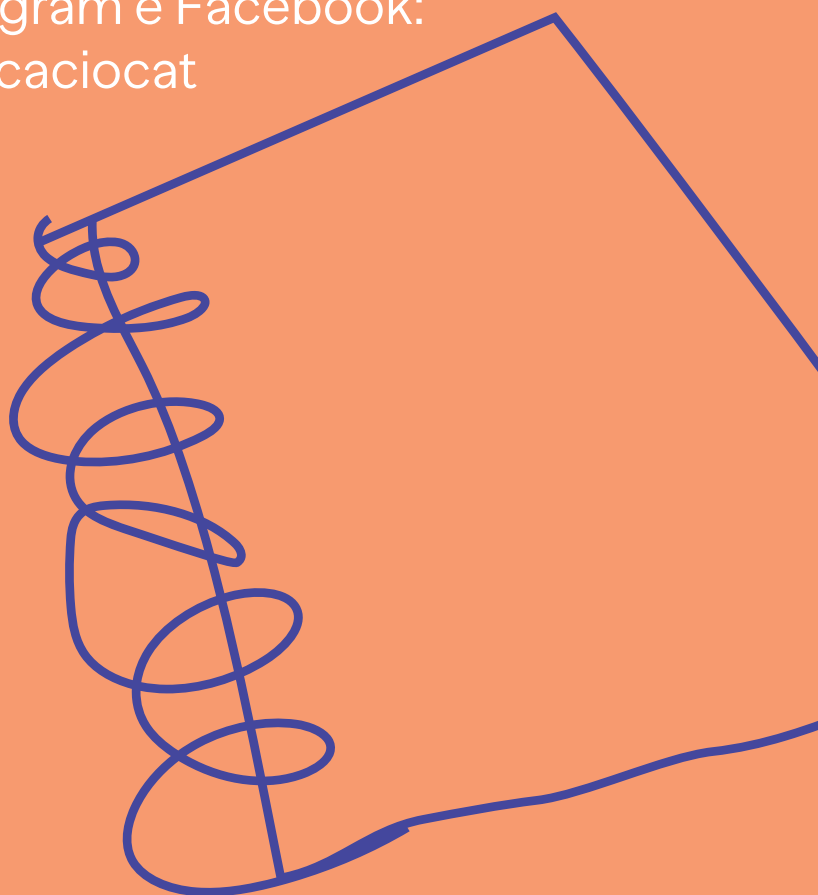
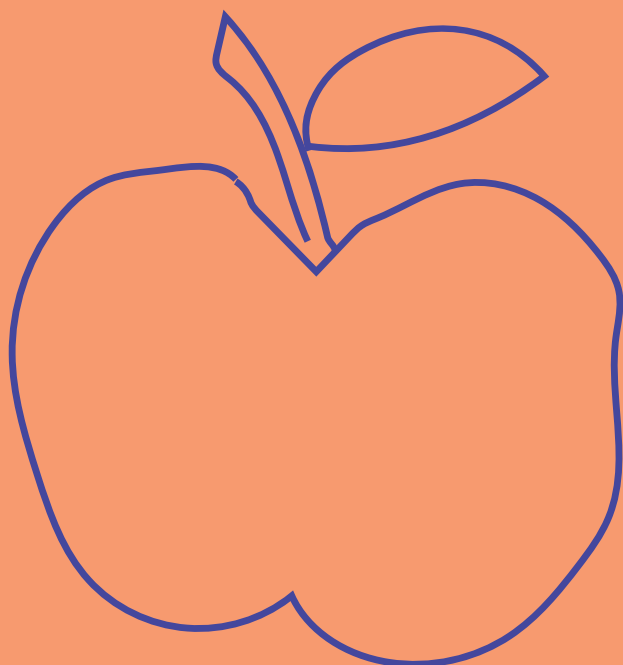
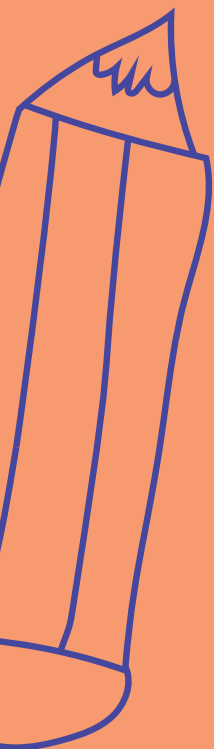
Soma-te ara educacion que some

Mès informacion

A on pòs trobar més informacion sus era preinscripcion e era matricula?

Ena web dera preinscripcion:
preinscripcio.gencat.cat

En Twitter, Instagram e Facebook:
[@educaciocat](https://www.instagram.com/educaciocat)



Soma-te ara educacion que some Alba, Ahmed e Rafa.
Que some mairs, pairs, ensenaires e professionaus.
Que some oportunitats e futurs, innovacion e qualitat.