

## Premis Extraordinaris de Batxillerat. Convocatòria 2019-2020

---

Les proves es divideixen en **tres exercicis**:

- **Primer exercici** (1 hora i 30 minuts): comentari crític d'un tema general.
- **Segon exercici** (1 hora i 15 minuts): redacció en llengua estrangera.
- **Tercer exercici** (1 hora i 30 minuts): **matèria de modalitat**.

### Dibuix Artístic

---

Etiqueta identificadora de l'alumne/a	Qualificació:
---------------------------------------	---------------

#### Instruccions

La prova consisteix a reinterpretar, a partir dels referents donats, l'obra de John Everett Millais *Ofèlia*. La proposta s'ha de resoldre en un paper A3, amb la tècnica seca que consideri oportuna, i s'ha de fer considerant les fonts documentals i els condicionants que s'especifiquen al final de l'enunciat (pàgina 4). Si es fa ús del color, no és necessari fer servir el color en tota la superfície, es pot aplicar de forma selectiva.

#### Material

- Full A3 d'entre 150 i 200 g.
- Fulls A4 Basik d'entre 150 i 200 g.
- Llapis grafit, estris de dibuix (regles, goma d'esborrar), llapis de colors, llapis de colors aquarel·lables.
- Pinzell amb dipòsit d'aigua, caixa d'aquarel·les.
- Retolador pinzell, retoladors, retoladors aquarel·lables.

#### Criteris generals d'avaluació.

- Representar els efectes de llum i ombra amb gradacions de valor i/o tonals coherents, i descriure gràficament els elements que la prova demana.
- Resoldre una representació versemblant i coherent amb la proposta, considerant els condicionants de l'enunciat.
- Representar la perspectiva i els indicadors de profunditat, de forma versemblant amb relació a la proposta.
- Reinterpretar les imatges de referència sense que es pugui interpretar que s'han copiat literalment.

### Enunciat [10 punts]

Observeu i llegiu atentament la documentació prèvia que contextualitza l'encàrrec que hi ha a la pàgina 4.

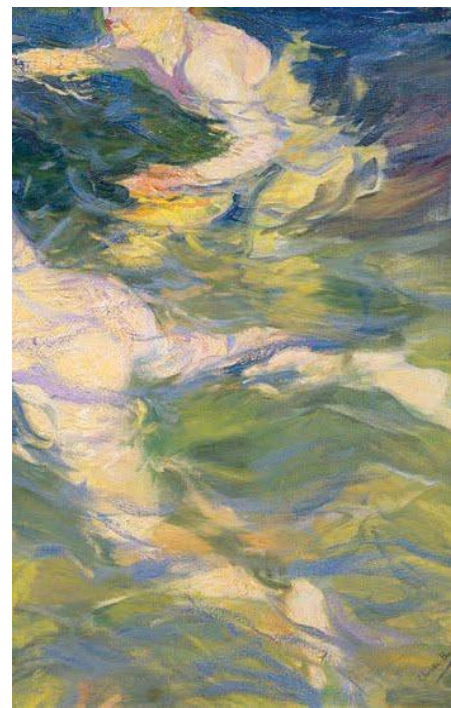
### Document 1

El dimecres 4 de desembre del 2019, es van poder veure al Palau de la Música un seguit de treballs de Bill Viola i Kira Perov. Un dels treballs presentats, *The Messenger* (1996), mostra una figura que, en un moviment de perpètua circulació, s'enfonsa i sura continuadament.

En aquest moviment, la forma del cos es transforma, i en aquesta dissolució es manifesta el seu valor plàstic. Aquest efecte el podem trobar també a les escenes de platja que Sorolla va pintar.



Bill Viola, *The Messenger*, 1996. Font: web del Palau de la Música



Joaquim Sorolla i Bastida, *Nedadors*, 1905. Font: Wikipedia

## Document 2

Entre els anys 1851 i 1852, John Everett Millais pinta el seu quadre *Ofèlia*. Millais és membre del moviment prerrafaelita, que s'emmiralla en els pintors renaixentistes anteriors a Rafael.

Rafael Argullol ens parla d'Ofèlia a l'article publicat al diari *Ara*, del qual teniu un fragment a continuació.

"[...] Ella, després que Hamlet mati el seu pare, es tira al riu i s'ofega. Ofèlia és un personatge de gran complexitat psicològica que es mou entre l'enamorament i la lleialtat, entre la innocència i una saviesa subtil i delicada..."

Per pintar la seva *Ofèlia* Millais es va passar quatre mesos observant el riu Hogsmill, a Surrey, Anglaterra. Volia captar el context amb exactitud. Però, sobretot, va fer un desplegament floral extraordinari, digne del seu admirat Botticelli... Una gran simfonia vegetal per donar l'últim adéu a Ofèlia."

R. Argullol, "L'heroïna entre les flors. Ophelia [Ofèlia], de John Everett Millais". Diari *Ara*, 21 de febrer de 2015

Aquest treball de documentació es va complementar amb diferents dibuixos de la model Elizabeth Siddal, per representar la seva *Ofèlia*.



John Everett Millais, *Esbós del cap d'Ofèlia*, 1852. Font: Birmingham Museums and Art Gallery

## L'encàrrec

En aquest context, es demana una reinterpretació de la mort d'Ofèlia, tenint en consideració les qüestions següents sobre els referents documentals:

- L'escena ha de mostrar Ofèlia mig submergida al riu.
- Considereu la descripció de Rafael Argullol per representar l'entorn natural.
- El rostre ha d'estar parcialment fora de l'aigua. Treballeu a partir de l'esbós que va fer John Everett Millais per a la seva *Ofèlia* de la cara de la model Elizabeth Siddal. Podeu triar l'orientació i la part que considereu més significativa.
- S'ha de veure la resta del cos, o part d'ell, submergit a l'aigua, i per tant la forma del cos s'ha de transformar per acció de l'aigua.