



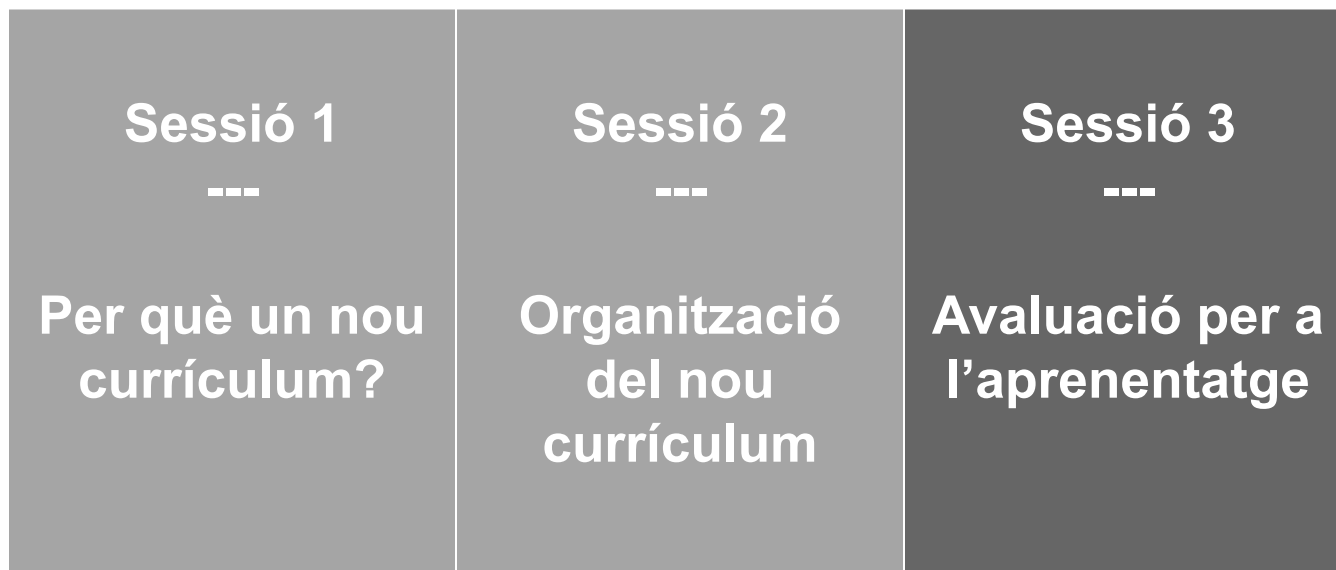
Generalitat de Catalunya
Departament d'Educació

Oportunitats del nou currículum

Tercera sessió
Escoles

2022

Organització de la formació



Tercera sessió

- Idees clau sobre l'avaluació.
- L'avaluació vista des de la seva funció reguladora.
 - Educació infantil
 - Educació bàsica
- L'avaluació vista com a activitat per comprovar què s'ha après.
 - Avaluació de les competències transversals.
- L'avaluació des d'una mirada inclusiva.
- Sessions d'avaluació. Promoció i pas de curs. Documents oficials.
- Avaluacions diagnòstiques i de final d'etapa.
- Com s'han de compartir els resultats de l'avaluació amb les famílies.
- Novetats de l'avaluació.

Idees clau sobre l'avaluació

1. La funció reguladora de l'avaluació i el seu vincle amb el procés d'aprenentatge.
2. Els informes trimestrals tenen sobretot un caràcter qualitatiu, per detectar necessitats i prendre decisions.
3. Les qualificacions de final de curs es continuen expressant per nivells d'assoliment (educació bàsica).
4. L'avaluació de les competències es consolida: els criteris d'avaluació i les competències estan estretament vinculats.
5. L'avaluació també és formativa per al professorat.
6. Les estratègies i instruments d'avaluació han de ser variats, adequats i ajustats a la variabilitat de l'alumnat.
7. A les sessions d'avaluació s'haurà d'escoltar la veu dels aprenents.

Tercera sessió

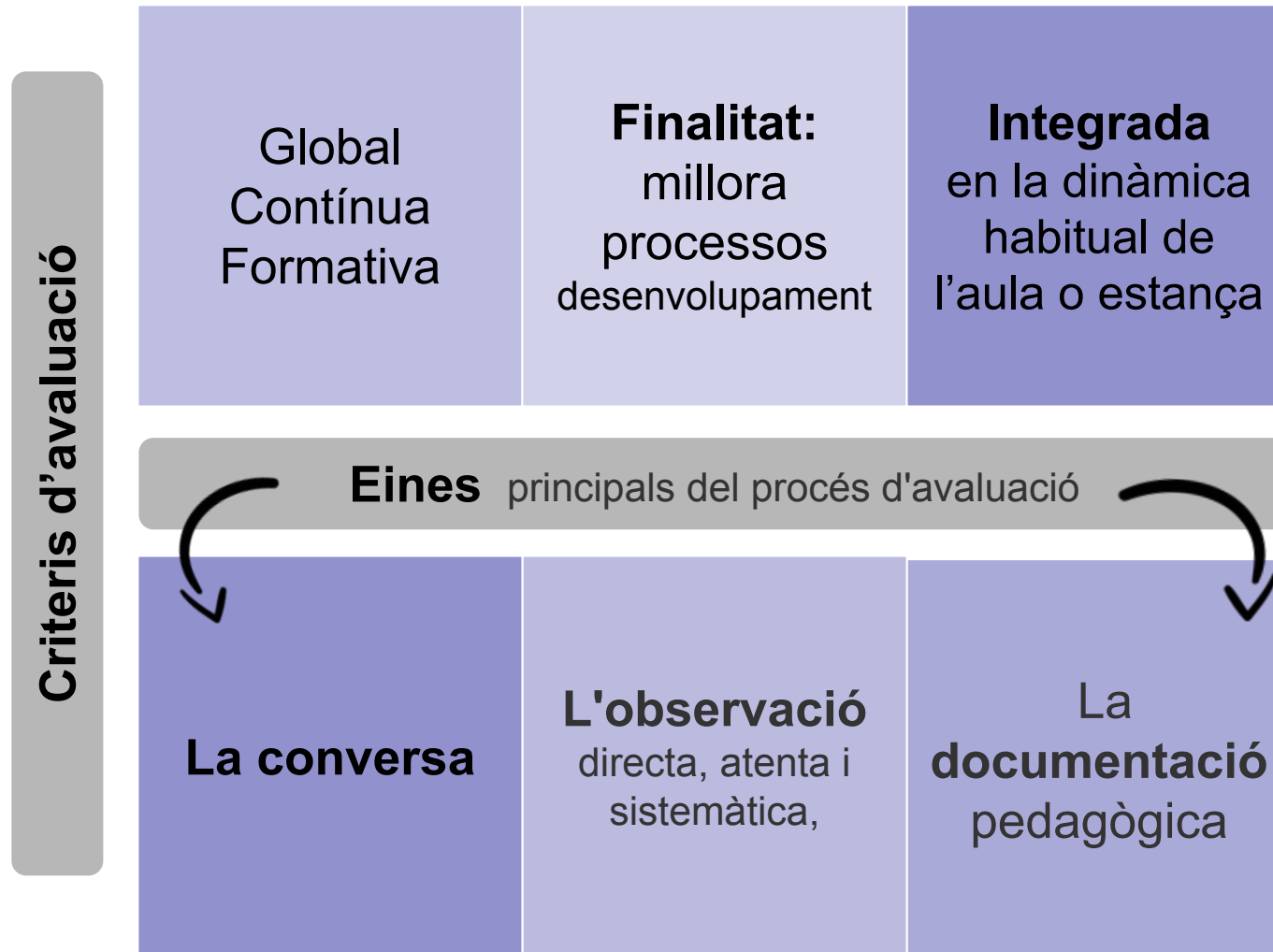
- Idees clau sobre l'avaluació.
- L'avaluació vista des de la seva funció reguladora.
 - Educació infantil
 - Educació bàsica
- L'avaluació vista com a activitat per comprovar què s'ha après.
 - Avaluació de les competències transversals.
- L'avaluació des d'una mirada inclusiva.
- Sessions d'avaluació. Promoció i pas de curs. Documents oficials.
- Avaluacions diagnòstiques i de final d'etapa.
- Com s'han de compartir els resultats de l'avaluació amb les famílies.
- Novetats de l'avaluació.

L'avaluació vista des de la seva funció reguladora

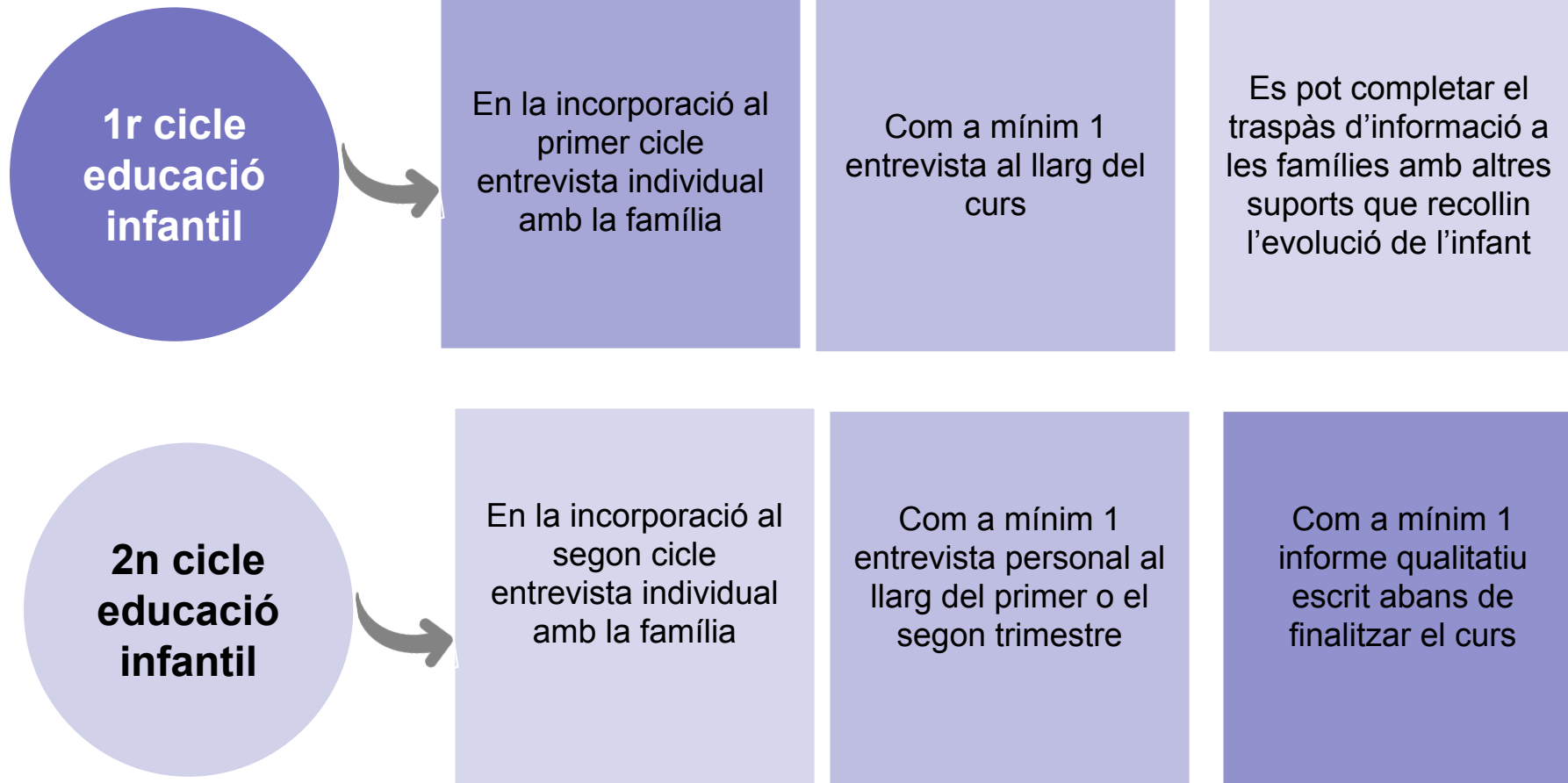
- Què comporta desenvolupar en l'alumnat la capacitat d'autoregular-se?
- La clau de tot plegat: una bona retroalimentació.



Educació infantil



Ed. Infantil: Seguiment i avaluació



Ed Infantil: Documents oficials d'avaluació

1. Fitxa de dades bàsiques

Les dades del centre, les personals, les acadèmiques i les d'escolarització

2. Resum d'escolarització individual

Recull les dades del centre, les personals i el temps d'escolarització.

3. Informe Global individualitzat.

Només en cas de trasllat durant el 2n Cicle

L'ha d'elaborar el centre i ha de reflectir el procés i si és el cas les mesures i suports.

Com compartim el seguiment i l'avaluació amb les famílies

Informes qualitatius escrits

Entrevistes individuals

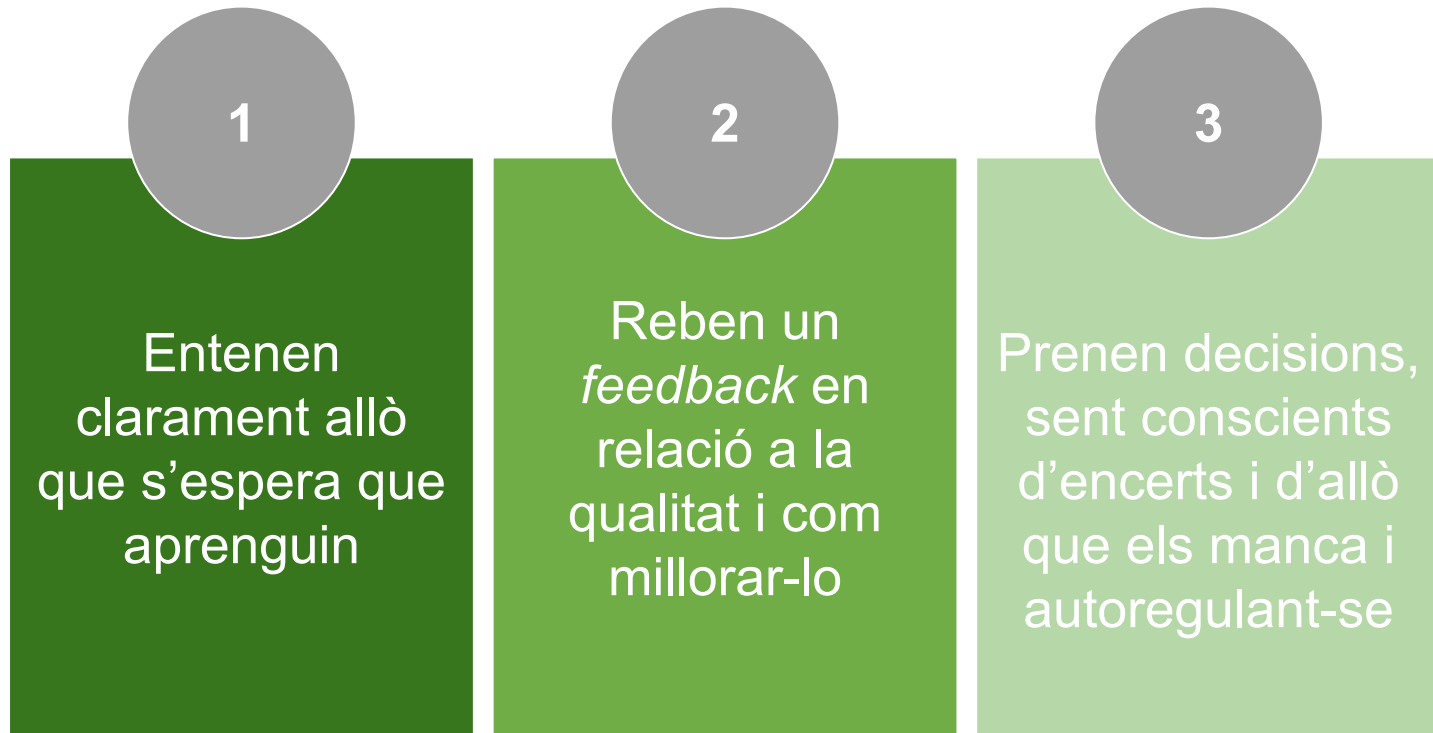
Reunions col·lectives

Educació bàsica

L'avaluació, part de l'aprenentatge	Global Contínua Formativa	Avenços, dificultats i mesures i suports
Atenció a la variabilitat de l'alumnat	Funció formativa també per a persones docents	Col·laboració amb docents d'EE i d'orientació educativa

Què implica desenvolupar en l'alumnat la capacitat d'autoregular-se?

La recerca en el camp de l'avaluació ha demostrat que els aprenentatges són més efectius quan els aprenents:



Què implica desenvolupar en l'alumnat la capacitat d'autoregular-se?

Això implica:



1. Compartir objectius d'aprenentatge i criteris d'avaluació
2. Creació espais de metacognició (bones preguntes + reflexió)
3. *Feedback* efectiu entre docents-alumnat i alumnat-alumnat



Què implica desenvolupar en l'alumnat la capacitat d'autoregular-se?

L'avaluació formativa forma part de la personalització dels aprenentatges.



La valoració dels alumnes està basada en avenços personals i en l'evidència que mostren els resultats de les activitats desenvolupades.



Les estratègies i instruments d'avaluació han de ser variats, adequats i ajustats a les situacions.

La clau de tot plegat: una bona retroalimentació

“La tasca del professorat s’hauria de centrar més a promoure sistemes que afavoreixin l’avaluació, entesa com a regulació entre iguals, i l’autoavaluació, entesa com a reflexió sobre què cal millorar i com, que no pas al que en diem *corregir* produccions de l’alumnat.

Una bona retroalimentació (*feedback*) no es pot centrar a identificar errors sinó, en primer lloc, a reconèixer el que ja es fa prou bé o es creu que es fa prou bé (i, per tant, no s’ha d’oblidar) i, en segon lloc, a ajudar a comprendre la idoneïtat de la lògica aplicada en la realització de l’activitat, perquè és la que cal revisar, i a suggerir possibles camins per avançar”.

Neus Sanmartí, *Avaluar és aprendre*, 2020

Tercera sessió

- Idees clau sobre l'avaluació.
- L'avaluació vista des de la seva funció reguladora.
 - Educació infantil
 - Educació bàsica
- L'avaluació vista com a activitat per comprovar què s'ha après.
 - Avaluació de les competències transversals.
- L'avaluació des d'una mirada inclusiva.
- Sessions d'avaluació. Promoció i pas de curs. Documents oficials.
- Avaluacions diagnòstiques i de final d'etapa.
- Com s'han de compartir els resultats de l'avaluació amb les famílies.
- Novetats de l'avaluació.

Avaluar sempre, qualificar quan calgui



"Mai no qualifiquis els alumnes quan encara estan aprenent" (Alfie Kohn)

"Sovint, els alumnes perceben la nota com el final de l'aprenentatge" (John Hattie)



L'avaluació vista com a activitat per comprovar què s'ha après

- Quina relació hi ha entre les competències i els criteris d'avaluació?
- Quines tasques i activitats són útils per a l'avaluació dels aprenentatges competencials?
- Com es pot establir una qualificació del grau d'assoliment de les competències?

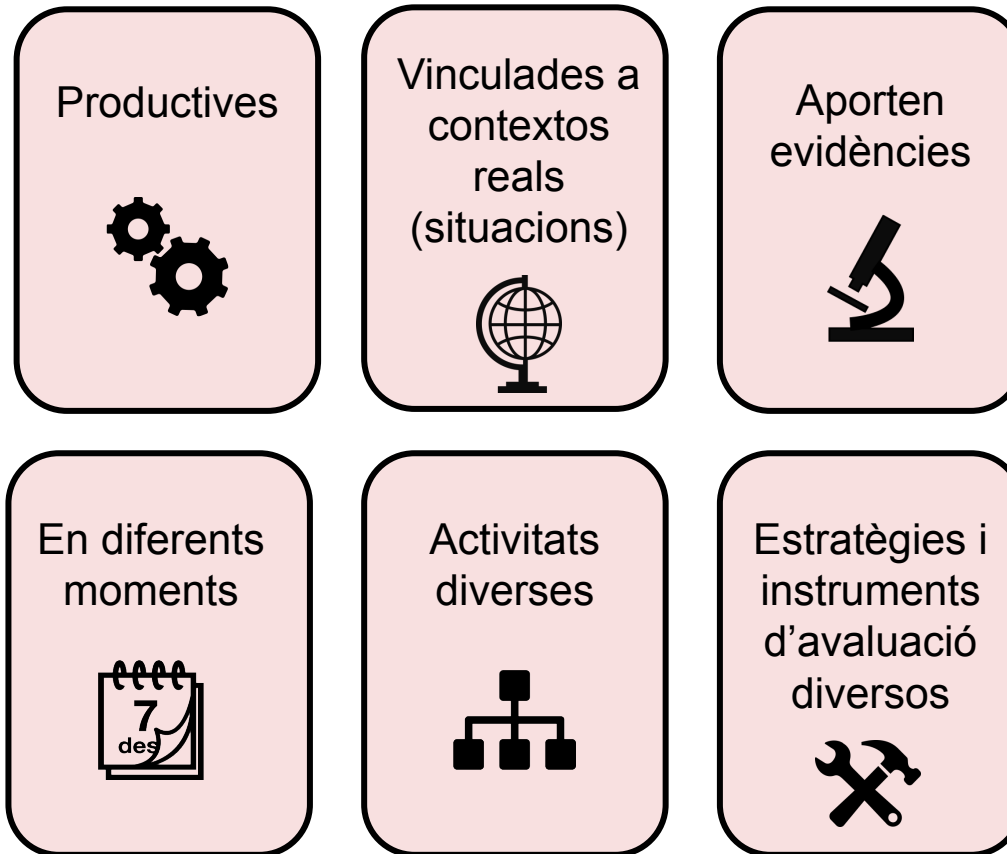
Quina relació hi ha entre les competències i els criteris d'avaluació?



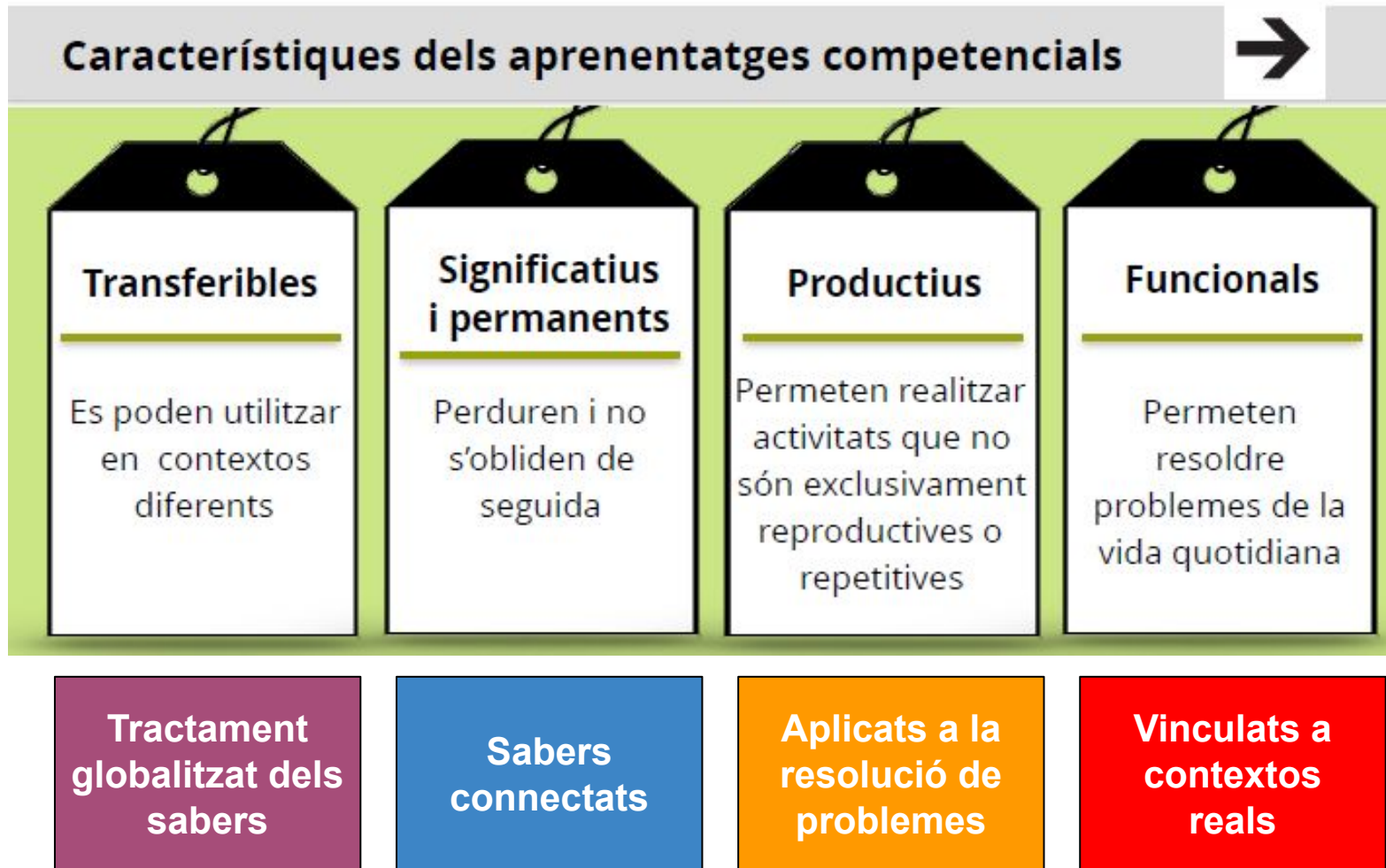
Indiquen el grau de consecució de la competència específica, el que s'espera que adquireixi l'alumnat.

Són referent de l'avaluació i un element clau per (re) elaborar les programacions didàctiques.

Quines tasques i activitats són útils per a l'avaluació dels aprenentatges competencials?



Quines tasques i activitats són útils per a l'avaluació dels aprenentatges competencials?



Com es pot establir una qualificació del grau d'assoliment de les competències? (educació bàsica)

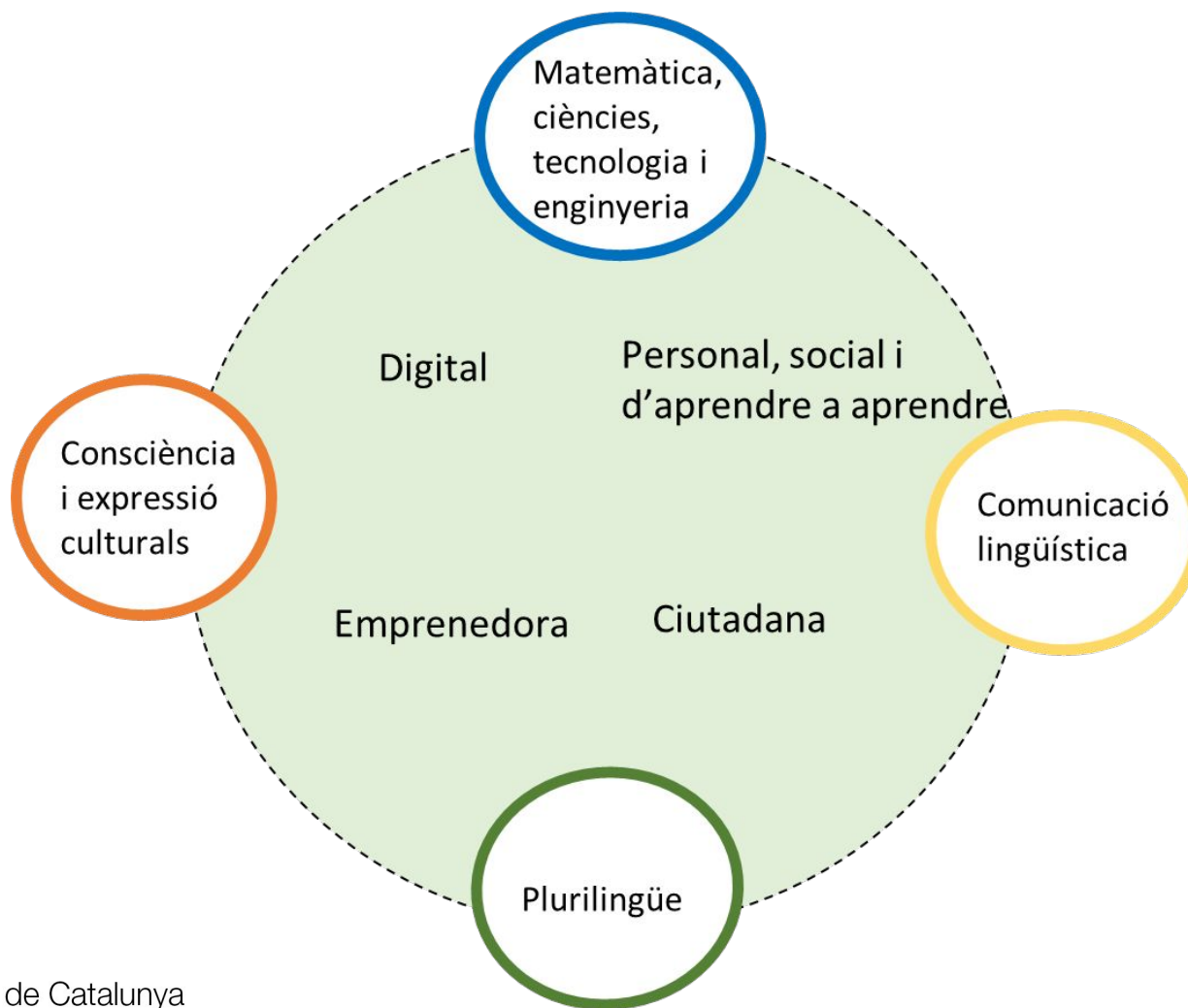
- Al final d'un procés d'aprenentatge (en aquest cas, un curs), i després de proporcionar les ajudes necessàries a l'aprenent, s'ha d'obtenir una qualificació del grau d'assoliment de les competències.
- La qualificació serà per a cada àrea, àmbit i projecte globalitzador de caràcter transversal.
- Els resultats d'aquesta qualificació s'expressen en termes d'assoliment de les competències.
- En el cas de l'ESO, se suprimeix l'avaluació extraordinària.

Com es pot establir una qualificació del grau d'assoliment de les competències?

S'utilitzen els termes vigents que fan referència als nivells d'assoliment de les competències

AE**Assoliment Excel·lent****AN****Assoliment Notable****AS****Assoliment Satisfactori****NA****No Assoliment**

Avaluació de les competències transversals

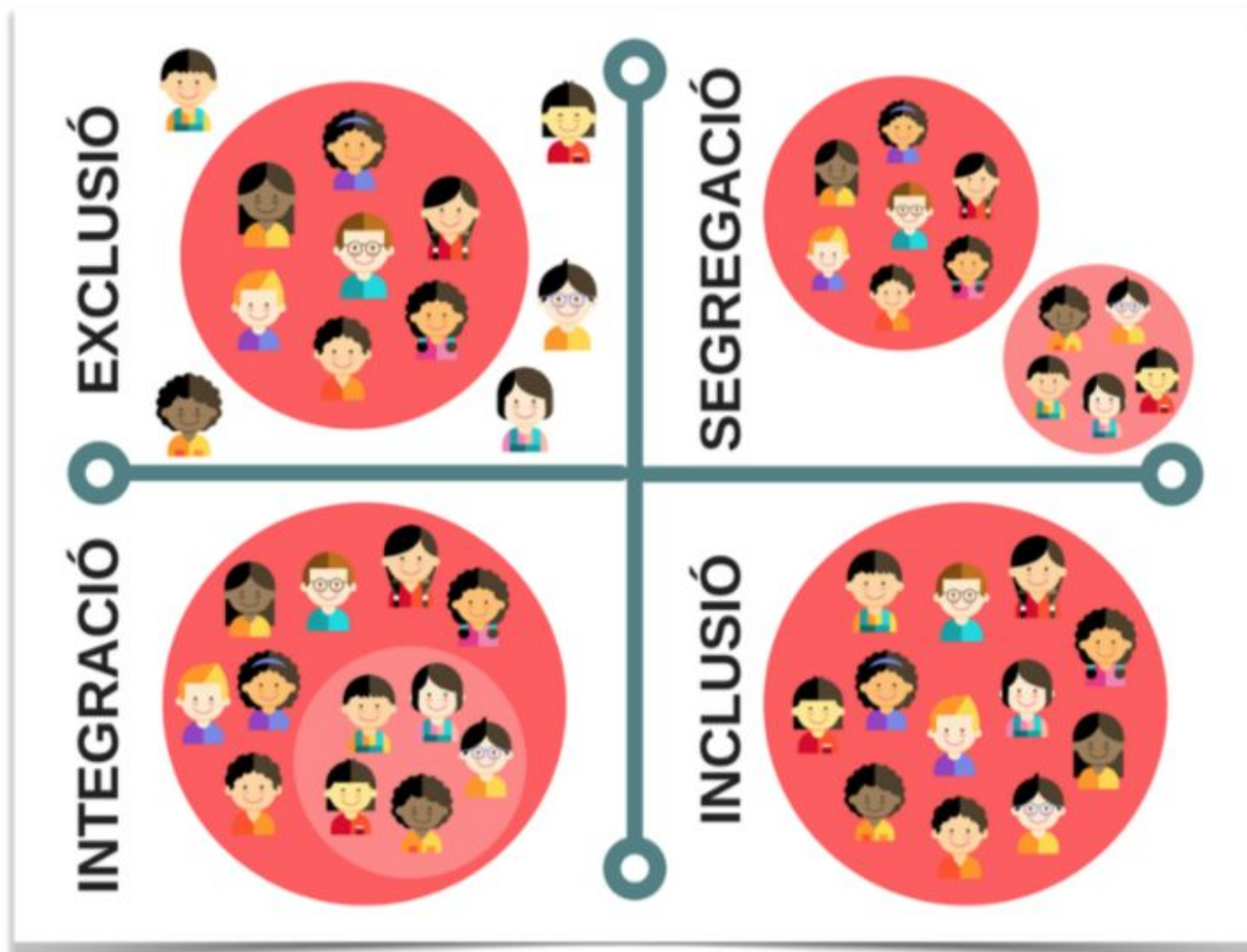


Tercera sessió

- Idees clau sobre l'avaluació
- L'avaluació vista des de la seva funció reguladora.
 - Educació infantil
 - Educació bàsica
- L'avaluació vista com a activitat per comprovar què s'ha après.
 - Avaluació de les competències transversals.
- L'avaluació des d'una mirada inclusiva.
- Sessions d'avaluació. Promoció i pas de curs. Documents oficials.
- Avaluacions diagnòstiques i de final d'etapa.
- Com s'han de compartir els resultats de l'avaluació amb les famílies.
- Novetats de l'avaluació



Cap a un model de sistema educatiu inclusiu



L'avaluació des d'una mirada inclusiva

L'avaluació formativa i formadora, una mesura d'atenció educativa universal

- L'atenció educativa de tot l'alumnat es regeix pel principi d'inclusió.
- Els criteris d'organització pedagògica que han de facilitar l'atenció educativa de tot l'alumnat i, en particular, d'aquells que poden trobar més barreres en l'aprenentatge i la participació.

Les mesures i suports universals

- són accions i pràctiques, de caràcter educatiu, **preventiu i proactiu**
- permeten **flexibilitzar el context** d'aprenentatge
- proporcionen als alumnes estratègies per **facilitar-los l'accés a l'aprenentatge i la participació**
- garanteixen l'**aprenentatge significatiu** de tot l'alumnat i la convivència, el benestar i el compromís de tota la comunitat educativa.

- s'adrecen a **tot l'alumnat**

- els apliquen **tots i totes les professionals** del centre



L'avaluació al servei de la detecció de les necessitats específiques de suport educatiu

Detecció, identificació i avaluació de les necessitats específiques de suport educatiu (NESE)

Comissió d'atenció educativa inclusiva

Nomenclatura del nou decret per referir-nos a l'actual CAD

- El caràcter continu i formatiu de l'avaluació facilita, als centres, la identificació dels primers indicis de dificultats en el desenvolupament i l'aprenentatge, i permet la planificació de mesures i suports per donar-hi resposta.
- Les necessitats específiques de suport educatiu s'identifiquen i avaluen mitjançant un procés d'avaluació psicopedagògica dut a terme en el context educatiu, que s'inicia un cop detectades les dificultats a partir de l'avaluació formativa i a demanda de la comissió d'atenció educativa inclusiva, i que té per finalitat planificar de manera ajustada la resposta educativa.

L'avaluació al pla de suport individualitzat

Pla de suport Individualitzat

- **Valoracions i presa de decisions**
- **Planificació de mesures, actuacions i suports**

Al segon cicle d'educació infantil, a l'educació primària i a l'educació secundària obligatòria el PI s'ha d'elaborar per a diferents casos, entre els quals:

- Alumnes sobre els quals s'hagi pres la decisió d'avaluar-los amb criteris d'avaluació anteriors o superiors als del nivell que els correspon.

- S'hi han d'identificar les àrees, matèries o àmbits en què s'aplicaran les diferents mesures d'atenció educativa.
- S'establiran a partir dels criteris d'avaluació que consten al decret i recollits a la programació d'aula



Tercera sessió

- Idees clau sobre l'avaluació
- L'avaluació vista des de la seva funció reguladora.
 - Educació infantil
 - Educació bàsica
- L'avaluació vista com a activitat per comprovar què s'ha après.
 - Avaluació de les competències transversals.
- L'avaluació des d'una mirada inclusiva.
- Sessions d'avaluació. Promoció i pas de curs. Documents oficials.**
- Avaluacions diagnòstiques i de final d'etapa.
- Com s'han de compartir els resultats de l'avaluació amb les famílies.
- Novetats de l'avaluació

Sessions d'avaluació

La sessió d'avaluació és la reunió de l'equip docent, coordinada pel tutor o tutora del grup classe, que té com a finalitat compartir informació i prendre decisions de forma col·legiada sobre el procés d'aprenentatge dels i de les alumnes. A l'educació bàsica, en totes les sessions d'avaluació hi haurà un membre de l'equip directiu.

Cada trimestre s'ha de fer com a mínim una sessió d'avaluació. La sessió d'avaluació del tercer trimestre pot coincidir amb la de final de curs.

Cada centre ha d'elaborar un model propi d'informe d'avaluació de **naturalesa qualitativa**, que emet l'equip docent després de cada sessió d'avaluació i que ha de reflectir els resultats obtinguts en el procés d'aprenentatge de l'alumne.

En les sessions d'avaluació del tercer cicle de l'educació primària i en tots els nivells de l'educació secundària obligatòria s'haurà d'escoltar **la veu de l'alumnat**, que prèviament haurà reflexionat sobre els processos d'aprenentatge en les diferents àrees, matèries o àmbits.

NOVETAT



Model propi d'informe d'avaluació qualitatiu

Resultats obtinguts en el procés d'aprenentatge de l'alumne.

Aspectes acadèmics, personals i evolutius que es consideri oportú.

Mesures i suports d'atenció educativa que s'hagin adoptat o previst

Model d'informe de final de curs

A les sessions d'avaluació finals de 2n, 4t i 6è de primària, l'equip educatiu avaluarà, a més a més, el grau d'assoliment de les competències transversals de forma col·legiada.

El pas de curs de primer, tercer i cinquè d'educació primària és automàtic.

Decisió de romandre un any més en el mateix nivell

És una decisió excepcional

Es pot prendre a segon, quart i sisè de primària o als diferents nivells de l'ESO.

Col·legiada de l'equip docent

Amb especial consideració del criteri de la persona tutora.

Tenint en compte el grau d'adquisició de les competències

Es valorarà

Aspectes relatius al procés d'aprenentatge

Grau de maduresa

Vinculació amb el grup classe

Preservar el seu benestar emocional

Documents oficials d'avaluació

Quan l'alumne és al centre

Expedient acadèmic

Recull acumulatiu dels resultats d'avaluació

Acta d'avaluació final de curs

Constatació dels resultats de l'avaluació de tot l'alumnat i decisió de promoció

Consell orientador (2n i 4t ESO)

Orienta, acompanya i guia l'alumnat en el seu itinerari educatiu

Quan l'alumne marxa del centre

Historial acadèmic

Recull resultats de l'avaluació de final de curs i té valor acreditatiu

Informe personalitzat de final etapa d'EP

Historial acadèmic i recull aspectes personals de l'alumnat

Informe personal per trasllat

S'emet en cas de trasllat de l'alumnat a un altre centre

Tercera sessió

- Idees clau sobre l'avaluació
- L'avaluació vista des de la seva funció reguladora.
 - Educació infantil
 - Educació bàsica
- L'avaluació vista com a activitat per comprovar què s'ha après.
 - Avaluació de les competències transversals.
- L'avaluació des d'una mirada inclusiva.
- Sessions d'avaluació. Promoció i pas de curs. Documents oficials.
- Avaluacions diagnòstiques i de final d'etapa.
- Com s'han de compartir els resultats de l'avaluació amb les famílies.
- Novetats de l'avaluació.

Avaluacions diagnòstiques i de final d'etapa

Avaluacions diagnòstiques

- Final de quart de primària i segon de l'ESO.
- Censals (tots els centres).
- Anuals.
- Correcció a càrrec dels equips docents.

Avaluacions de final d'etapa

- Final de sisè de primària i quart de l'ESO.
- No s'especifica si seran censals o mostrals.
- Anuals.
- Correcció externa.



Tercera sessió

- Idees clau sobre l'avaluació.
- L'avaluació vista des de la seva funció reguladora.
 - Educació infantil
 - Educació bàsica
- L'avaluació vista com a activitat per comprovar què s'ha après.
 - Avaluació de les competències transversals.
- L'avaluació des d'una mirada inclusiva.
- Sessions d'avaluació. Promoció i pas de curs. Documents oficials.
- Avaluacions diagnòstiques i de final d'etapa.
- **Com s'han de compartir els resultats de l'avaluació amb les famílies.**
- Novetats de l'avaluació.

Com s'han de compartir els resultats de l'avaluació amb les famílies?

**Informes
qualitatius escrits**



Després de cada
sessió d'avaluació

**Entrevistes
individuals**



Mínim una a l'inici de
l'escolaritat en cada
etapa i una altra al llarg
de cada curs

**Reunions
col·lectives**



Mínim una a l'inici
de cada curs

Les mares, pares o tutors legals hauran de conèixer les decisions relatives a l'avaluació, pas de curs i promoció i col·laborar en les mesures de suport que adoptin els centres per participar i donar suport a l'evolució del procés educatiu dels seus fills, filles, tutelats o tutelades.

Tercera sessió

- Idees clau sobre l'avaluació
- L'avaluació vista des de la seva funció reguladora.
 - Educació infantil
 - Educació bàsica
- L'avaluació vista com a activitat per comprovar què s'ha après.
 - Avaluació de les competències transversals.
- L'avaluació des d'una mirada inclusiva.
- Sessions d'avaluació. Promoció i pas de curs. Documents oficials.
- Avaluacions diagnòstiques i de final d'etapa.
- Com s'han de compartir els resultats de l'avaluació amb les famílies.
- **Novetats de l'avaluació**

Novetats de l'avaluació

Els criteris d'avaluació estan vinculats amb les competències

En les sessions d'avaluació del tercer cicle de l'educació primària i en tots els cursos de l'educació secundària obligatòria i batxillerat s'haurà d'escoltar la veu de l'alumnat.

No es publicaran ordres d'avaluació

Cada centre ha d'elaborar un model propi d'informe d'avaluació de naturalesa qualitativa.

Sessió d'avaluació del tercer trimestre pot coincidir amb l'avaluació final.

Novetats de l'avaluació

Avaluació de les competències transversals a:
2n, 4t i 6è de primària i
2n i 4t de l'ESO

El pas de curs a 1r, 3r i 5è de primària és directe i es pren la decisió excepcional i una sola vegada de romandre un curs més a 2n, 4t i 6è.

Avaluació diagnòstica a final de:
4t de primària i
2n de l'ESO

Supressió de l'avaluació extraordinària de l'ESO

L'avaluació ha de ser una experiència gratificant

“El repte és que l'avaluació sigui gratificant i només ho serà si serveix per aprendre. Des de ben petits els infants ja són avaluats i darrere d'aquesta avaluació hi ha sentiments.

Si tot ho fan bé, cap problema, però, si no, podem fer dues coses: o frustrar-los o apoderar-los per tal que puguin millorar”.



Neus Sanmartí



Generalitat de Catalunya
Departament d'Educació

Gràcies