

COMENÇEM

Unitat 3: El cos

(Usuari bàsic A)

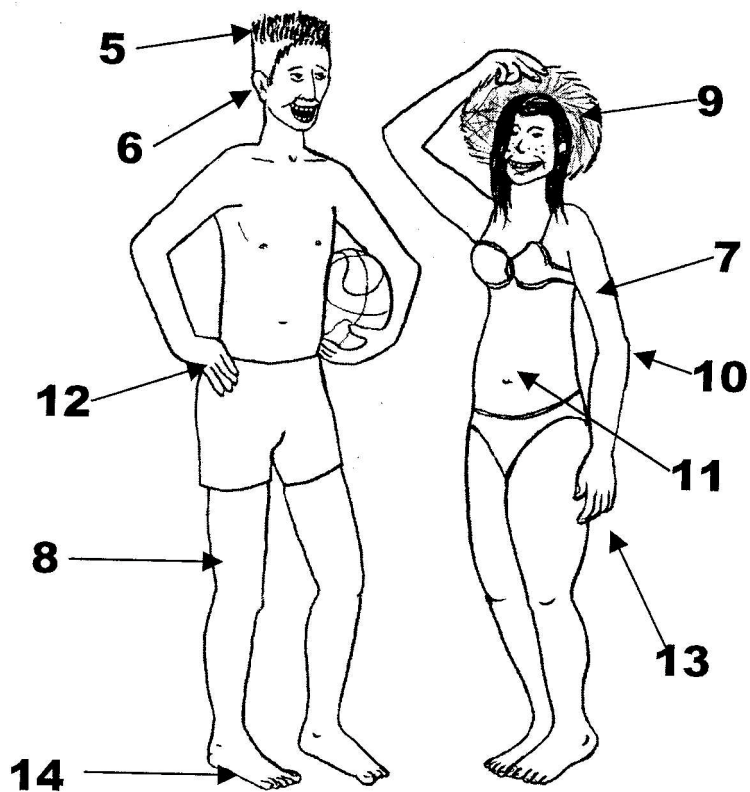
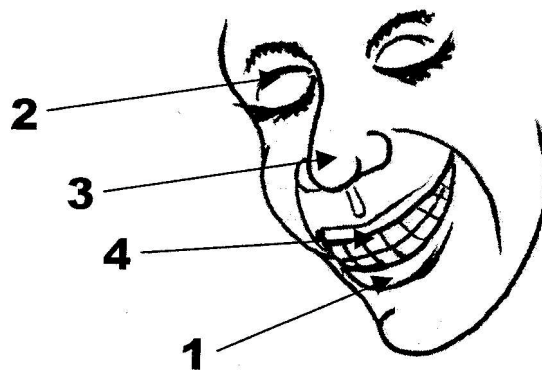
**Pilar Arnáiz
Gemma Carreras
Fefa Gómez
Rosa M. Via
David Martínez
(il·lustrador)**



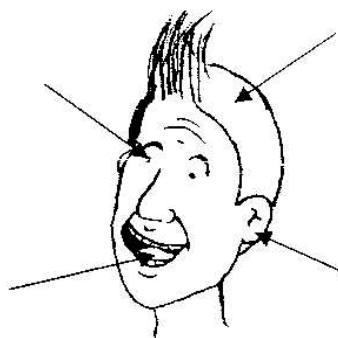
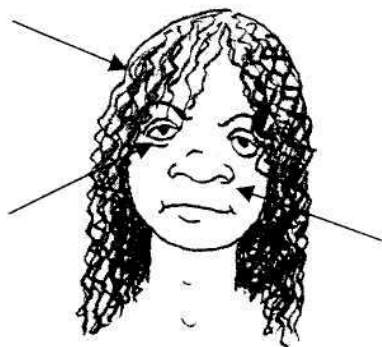
Generalitat de Catalunya
Departament d'Educació

1. Observa:

1. LA BOCA
2. L'ULL
3. EL NAS
4. LES DENTS
5. ELS CABELLS
6. L'ORELLA
7. EL BRAÇ
8. LA CAMA
9. EL CAP
10. EL COLZE
11. LA PANXA
12. LA MÀ
13. ELS DITS
14. EL PEU



2. Completa amb els noms:



3. Ordena les lletres:

OBAC



.....

RAOELL



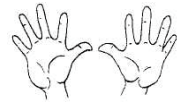
.....

ASN



.....

MNSA



.....

UEPS



.....

LLU



.....

DTIS



.....

4. Busca els següents noms:



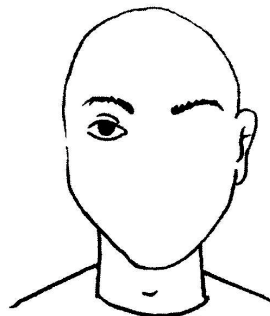
| | | | | | | |
|---|---|---|---|---|---|---|
| B | S | A | P | R | C | L |
| B | O | C | A | J | X | H |
| N | O | D | I | T | S | T |
| C | W | O | N | A | S | P |
| S | H | U | L | L | M | S |
| L | O | R | E | L | L | A |
| C | A | B | E | L | L | S |
| H | D | E | N | T | S | D |



-
-
-
-
-
-
-

5. Completa el dibuix amb:

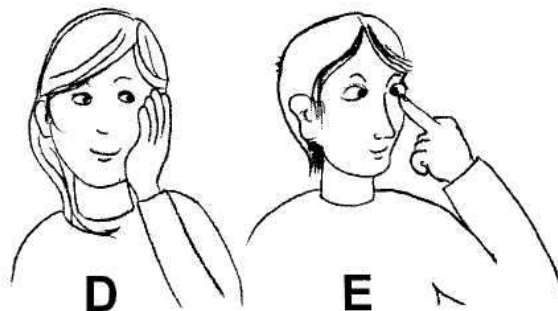
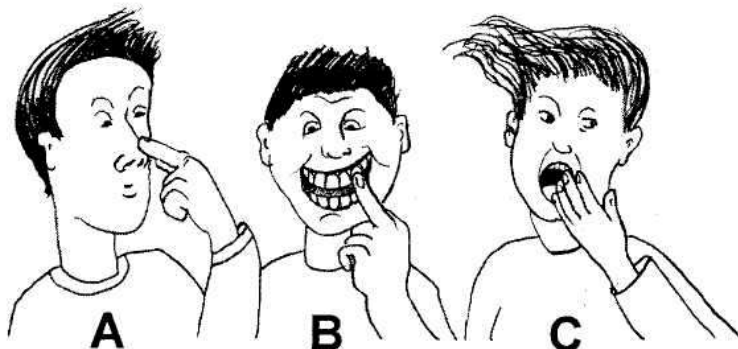
- | |
|---------|
| ORELLA |
| ULL |
| NAS |
| CABELLS |
| BOCA |



6. Escriu la lletra que correspongui:

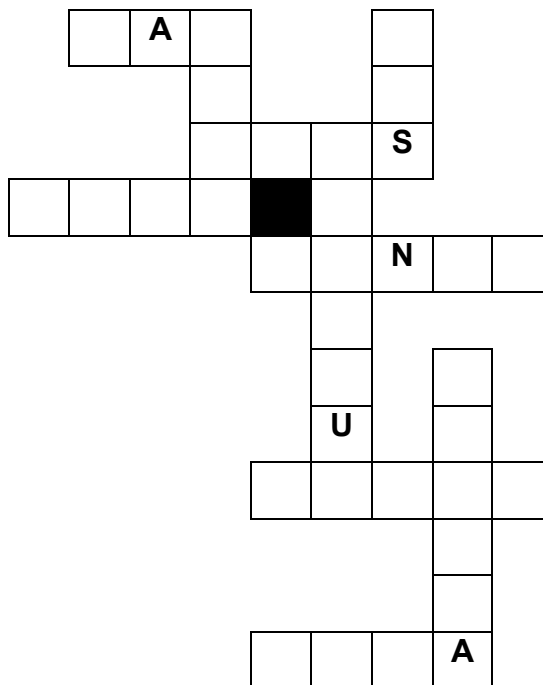
1. Toca't el nas
2. Toca't la cara
3. Toca't les dents
4. Toca't l'ull
5. Toca't la boca

| |
|---|
| A |
| |
| |
| |
| |

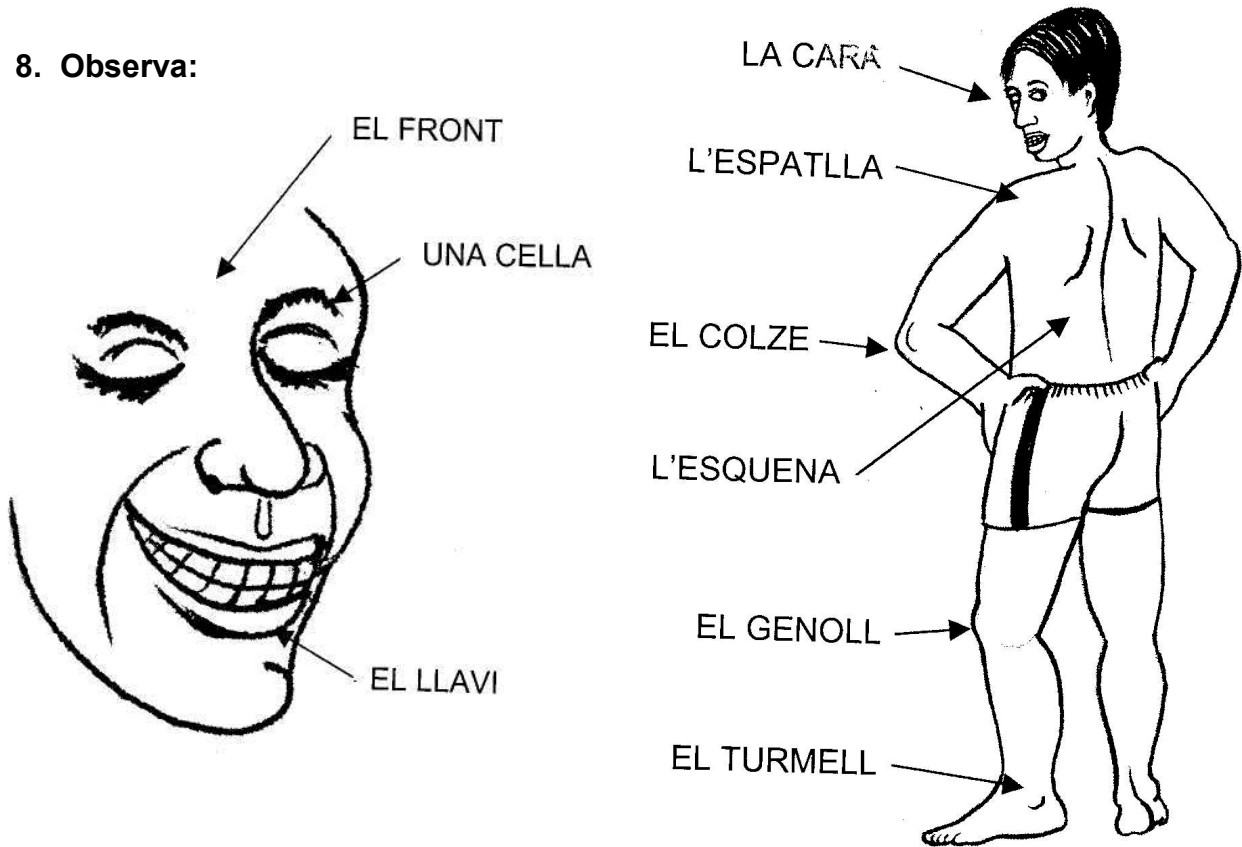


7. Mots encreuats.

- | |
|----------------|
| mans |
| nas |
| ulls |
| orella |
| cap |
| peus |
| llengua |
| boca |
| dents |
| comes |



8. Observa:



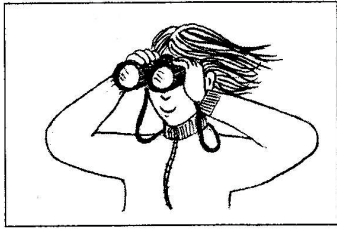
9. Busca el nom de 10 parts del cos i escriu-les:

| | | | | | | | | | | | | | | |
|---|---|---|---|---|---|---|---|---|---|---|---|---|---|---|
| B | Y | A | S | T | U | I | P | C | L | E | M | I | C | A |
| M | N | I | E | C | E | L | L | A | Q | G | I | N | X | C |
| C | B | C | O | S | A | C | L | R | E | K | L | C | S | V |
| E | S | Q | U | E | N | A | B | A | R | I | L | O | A | I |
| S | V | R | I | A | D | V | N | P | Z | O | O | G | E | P |
| P | O | T | A | X | F | F | T | C | O | L | Z | E | P | O |
| A | I | L | T | U | M | R | I | I | G | E | N | O | L | L |
| T | A | D | U | L | L | O | D | L | J | G | C | O | L | R |
| L | E | J | L | P | A | N | X | A | Y | R | A | L | I | F |
| L | L | A | V | I | E | T | T | R | T | C | R | L | H | M |
| A | D | C | B | N | R | I | R | F | E | V | B | R | A | Ç |

- | | | | |
|----|--------|-----|--------|
| 1. | C..... | 6. | C..... |
| 2. | E..... | 7. | C..... |
| 3. | P..... | 8. | U..... |
| 4. | L..... | 9. | G..... |
| 5. | E..... | 10. | B..... |

10. Escriu:

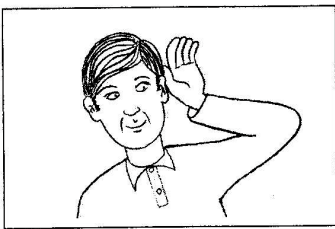
escoltar cantar aplaudir mirar



.....



.....



.....



.....

11. Relaciona i copia les frases:

Agafem

Mirem

Escoltem

Parlem

Caminem

Llegim

Escrivim

Aplaudim

Cantem

boca

orelles

ulls

mans

comes

amb els

amb les

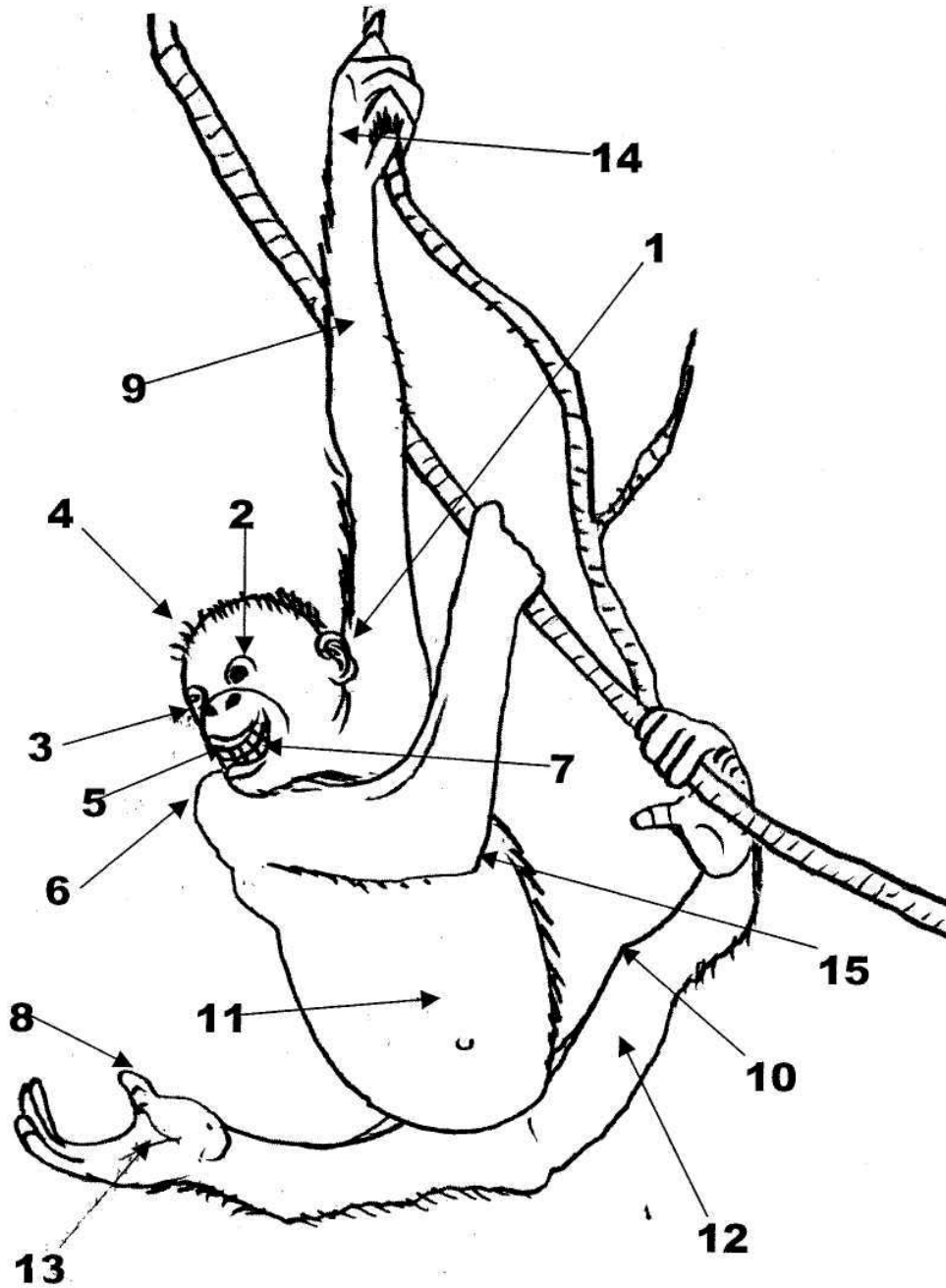
amb la

• Agafem amb les mans.

-
-
-
-

-
-
-
-

12. Escriu les parts del cos. Et donem algunes pistes:

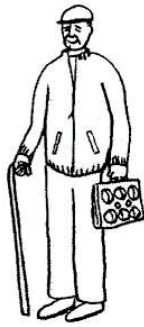


- | | | |
|-------------|---------------|---------------|
| 1. OR..... | 6. ESPA | 11. P |
| 2. U | 7. BO | 12. CA |
| 3. N..... | 8. DI | 13. P..... |
| 4. C | 9. BR | 14. M |
| 5. DE | 10. GEN | 15. COL |

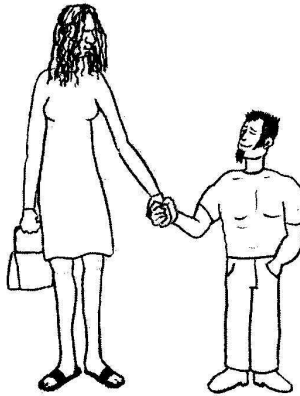
13. Aprèn més vocabulari:



JOVE

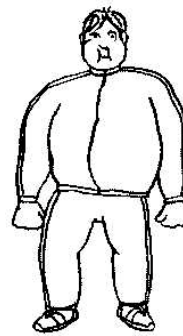


VELL



ALT

BAIX



GRAS



PRIM

VELLA

ALTA

BAIXA

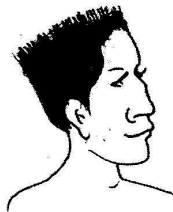
GRASSA

PRIMA

CABELLS:



LLARGS



CURTS



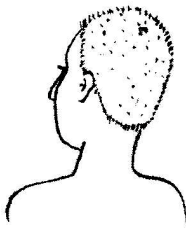
ARRISSATS



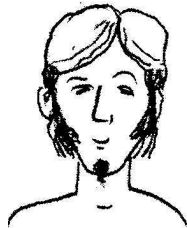
LLISOS



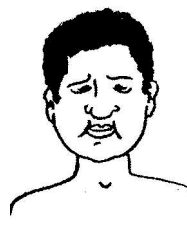
ONDULATS



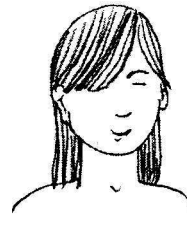
RAPATS



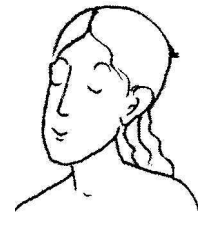
PÈL-ROIGS



NEGRES



CASTANYS



ROSSOS

ULLS:



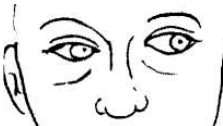
GROSSOS



PETITS



BLAUS

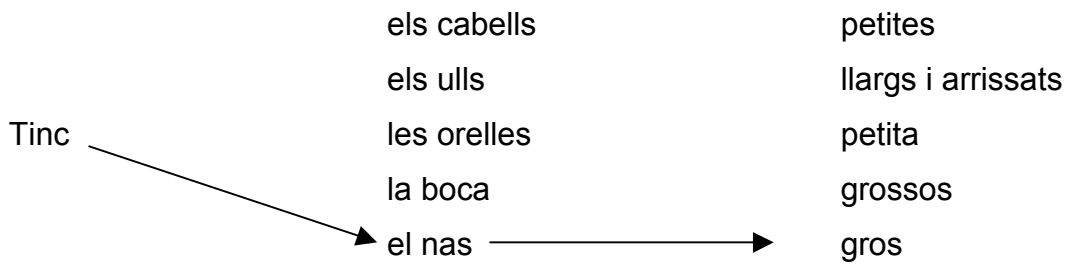


MARRÓ

VERDS

NEGRES

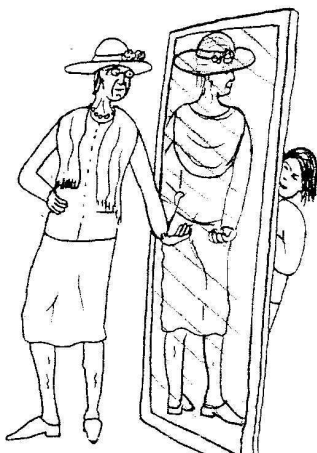
14. Relaciona i copia les frases:



- Tinc el nas gros.
-
-
-
-



15. Mira la Carme al mirall i contesta:



- És jove o vella ?
-
- És prima o grassa ?
-
- Té els cabells curts o llargs ?
-
- És alta o baixa ?
-

16. Completa:

| UN / UNA | MOLTS / MOLTES |
|----------|----------------|
| ull | |
| dit | |
| orella | |
| | braços |
| peu | |
| | comes |
| | mans |

17. Escriu el contrari de...

jove vell gras baix

petit llarg arrissats

18. Fixa-t'hi i completa:

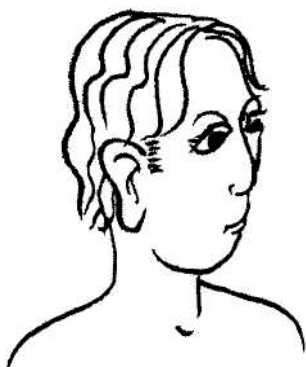
NOI

NOIA

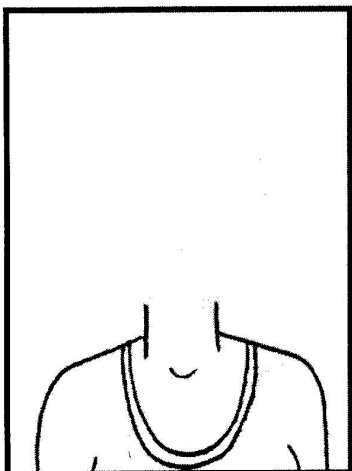
- un noi jove
 - un noi gras
 - un noi alt
 - un noi prim
 - un noi baix
- una noia jove
 - una noia
 -
 -
 -

19. Llegeix i posa el número corresponent:

1. *El meu nas és molt gros. Tinc els ulls molt petits i les orelles molt grosses. Els meus cabells són curts i llisos.*
2. *Tinc els cabells curts i ondulats. Els meus ulls són grossos i el meu nas és petit. Tinc les orelles grosses i la boca petita.*
3. *Tinc una boca molt grossa i els ulls molt petits. El meu nas és petit i les meves orelles són molt grosses.*



20. Llegeix i dibuixa:



Aquesta noia es diu Marta .
Té els ulls grossos, de color verd.
Les seves orelles són petites. El seu nas és petit i la boca també la té petita. Té els cabells rossos.



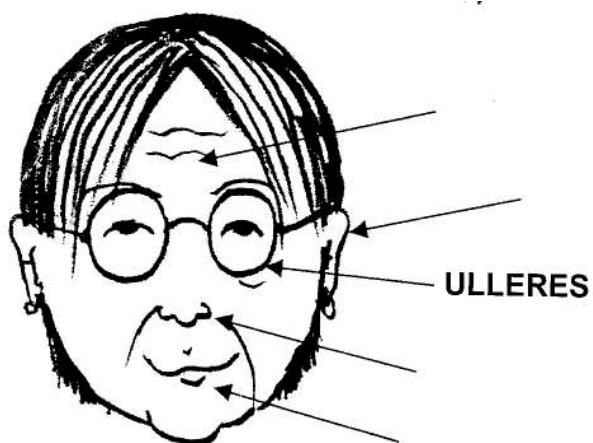
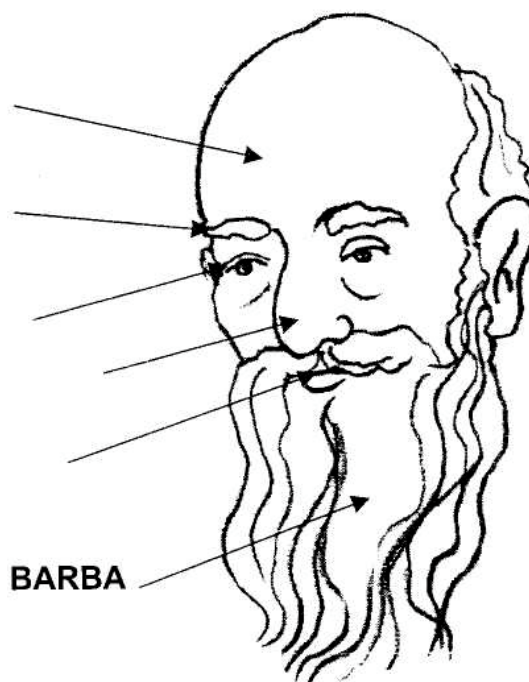
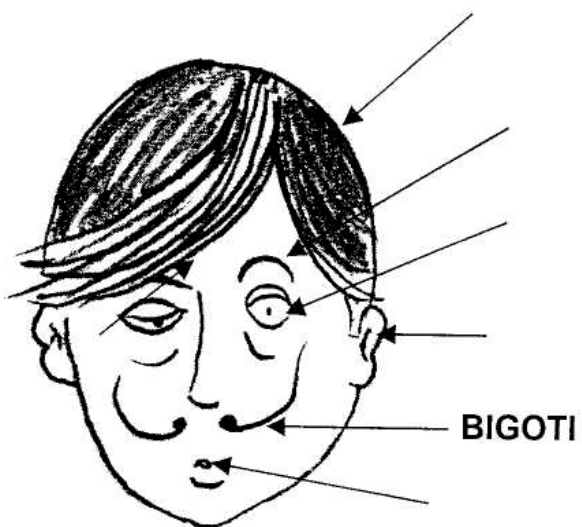
Aquesta noi es diu Sam .
Té els ulls petits i de color blau.
Té el nas petit, les orelles grosses i la boca petita. Els seus cabells són castanys.

21. Observa aquest lladre i encercla Sí o No:

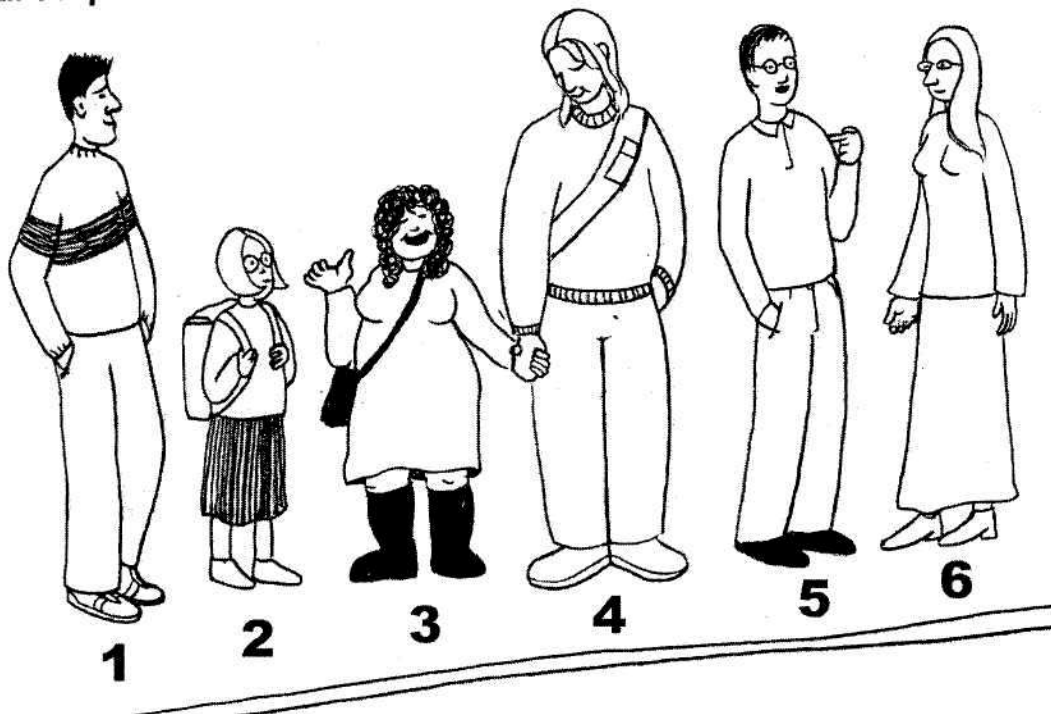


1. Té el nas petit Sí No
2. Té el cap pelat Sí No
3. Les seves orelles són grans Sí No
4. Té els ulls grossos Sí No
5. La seva boca és petita Sí No

22. Escriu els noms que falten i aprèn els nous:



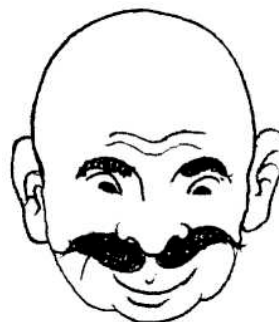
23. Qui és qui?



- En Jordi és alt i prim i porta ulleres
- En Joan és alt, té els cabells negres i el nas gros
- La Carme és baixa, grassa i té els cabells arrissats
- La Fàtima és alta, prima, té els cabells llargs i rossos
- En Marc té els cabells rossos i és alt
- La Karima és la més jove. Té els cabells llisos i curts. Porta ulleres

24. Llegeix i encercla Sí o No:

- ◆ Té les orelles petites Sí No
- ◆ Té les celles espesses Sí No
- ◆ Té el nas petit Sí No
- ◆ Porta bigoti Sí No



- ◆ Té els cabells curts Sí No
- ◆ Té les orelles petites Sí No
- ◆ Té el nas gros Sí No
- ◆ Porta ulleres Sí No

25. Busca les diferències:



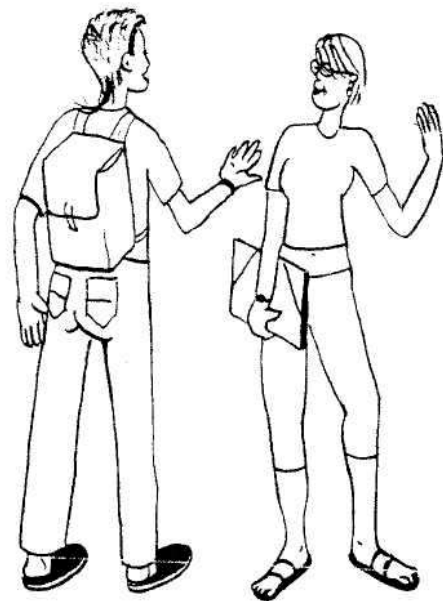
1. Té els ulls petits.
2.
3.
4.
5.
6.
7.



1. Té els ulls grossos.
2.
3.
4.
5.
6.
7.

26. Veritat (V) o Mentida (X) ?

1. Ell és alt.
2. Ella té els cabells curts.
3. Ell té els cabells llargs.
4. Ella és baixa.
5. Ell té les cames llargues.
6. Ella és prima.
7. Ell porta una carpeta.



27. Llegeix i completa:



PISTES

- 005, 006 i 007 tenen els cabells rossos.
- 005 té els cabells llisos.
- 001, 002, 005, i 007 porten ulleres.
- 002 i 004 tenen els cabells arrissats.
- 003, 004 i 007 tenen els cabells curts.
- 001, 002, 005 i 007 són alts.
- 002, 004 i 006 són noies.

| | 001 | 002 | 003 | 004 | 005 | 006 | 007 |
|--------------------------|-----|-----|-----|-----|-----|-----|-----|
| cabells rossos | | | | | | | |
| cabells llisos | | | | | | | |
| porten ulleres | | | | | | | |
| cabells arrissats | | | | | | | |
| cabells curts | | | | | | | |
| són alts | | | | | | | |
| són noies | | | | | | | |

28. Relaciona cada personatge amb la seva descripció:



◆ Tinc els cabells curts i arrissats.
Porto bigoti i no porto ulleres.

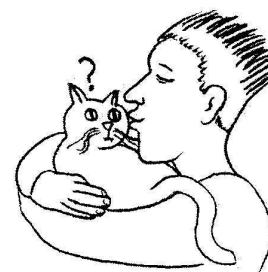
◆ Tinc els cabells llisos i rossos.
Porto ulleres i tinc el nas gros.

◆ Tinc els cabells llisos i negres.
Porto bigoti i barba.

29. Com són ?



SIMPÀTIC



AFECTUÓS



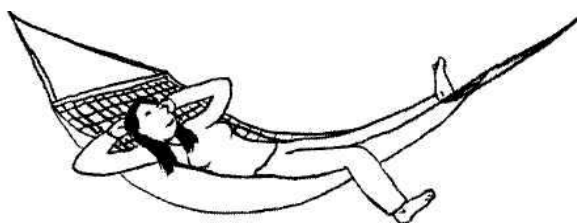
PORUGA



GENEROSA



EGOISTA



TRANQUIL·LA



AGRESSIU

30. Relaciona i copia les frases:

| | | | | |
|---------------------|---|------------|---|------------|
| ➤ El noi | → | és | → | egoista |
| ➤ La noia | | | | generoses |
| ➤ Els meus amics | | són | | agressiva |
| ➤ Les meves amigues | | | | tranquils |
| | | | | carinyoses |
| | | | | poruga |
| | | | | simpàtics |



- El noi és egoista.
-
-
-
-
-
-

31. Explica com ets.

Exemple:

Sóc alt / alta / baix / baixa.

Tinc els cabells i els ulls

Tinc el nas la boca i les orelles

Sóc simpàtic / simpàtica.....

.....

.....

.....