



Generalitat de Catalunya  
**Consell Interuniversitari de Catalunya**  
**Oficina d'Accés a la Universitat**

# **Accés i admissió a la universitat**

**Proves d'accés a la universitat**  
**Preinscripció universitària 2016**

---

# Accés a la universitat



# Accés a la universitat

## Proves d'accés

**Batxillerat**  
Estudis estrangers homologats

**CFGS**

**Estrangers UE**  
– Credencial –

**> 25**

**> 45**

**> 40**

**PAU**  
Fase General\*

**PAU**  
Fase específica (voluntària)

**Prova\***

**Prova\***

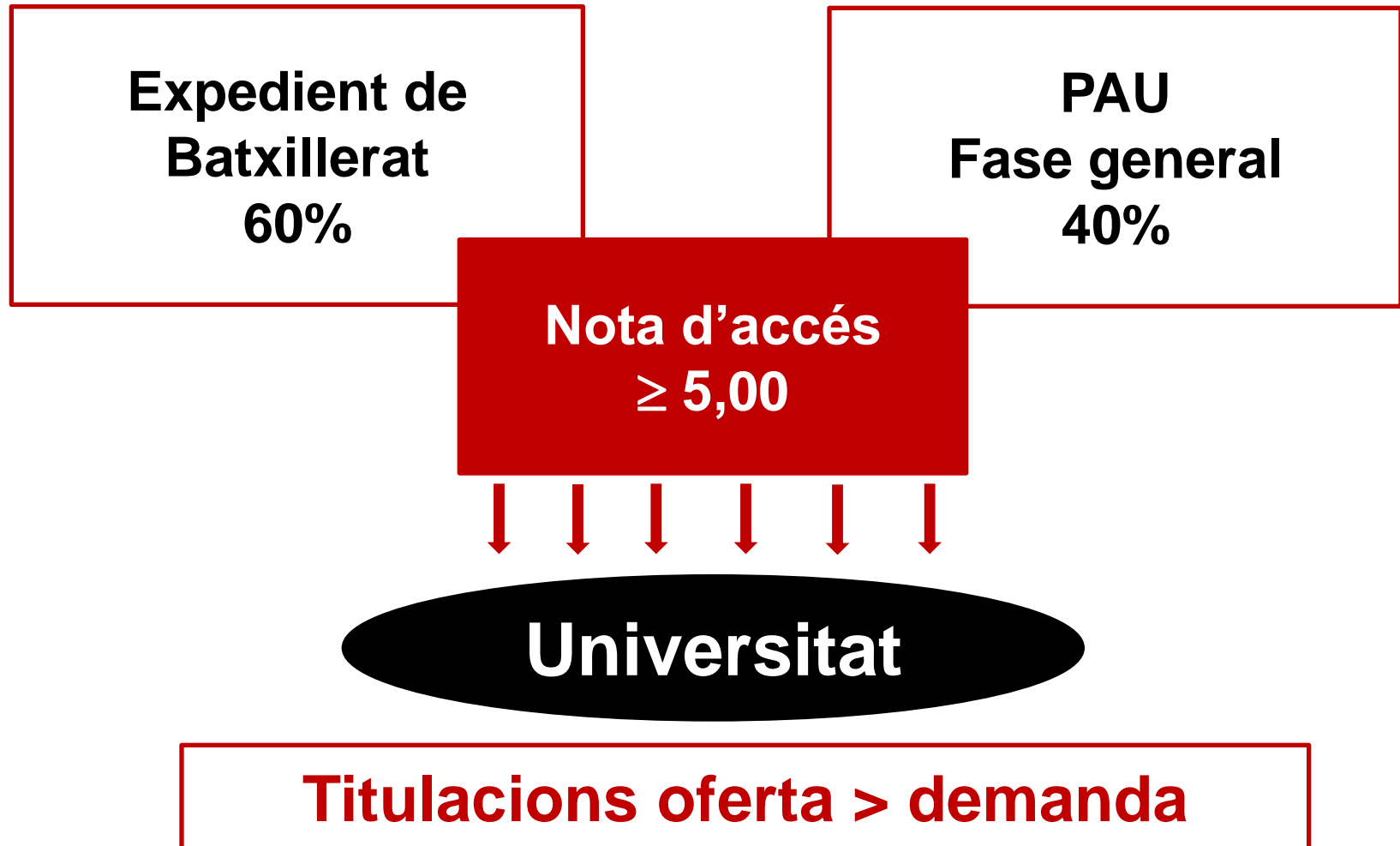
**Entrevista\***

**Titulats**  
universitaris

**Universitat**



# Accés des de batxillerat



# Proves d'accés a la universitat 2016

---

## Calendari proves:

**14, 15 i 16 de juny**

**6, 7 i 8 de setembre**

## Informació matèries:

**<http://universitatsirecerca.gencat.cat/pau>**



# Calendari PAU 2016 – Convocatòria de juny (ordinària)

Prematrícula batxillerat (Alumnes que cursen 2n de batxillerat)	Del 17 (dc.) de febrer al 29 (dl.) de febrer
Matrícula alumnes lliures batxillerat/PAP (Alumnes amb el batxillerat finalitzat)	Del 2 (dl.) al 9 (dl.) de maig
Matrícula alumnes CFGS/PAP	Del 11 (dc.) al 18 (dc.) de maig
Matrícula batxillerat (Alumnes que cursen 2n de batxillerat)	Del 20 (dv.) de maig al 2 (dj.) de juny
Consulta tribunal i lloc d'examen	10 (dv.) de juny
PAU juny	14 (dt.), 15 (dc.) i 16 (dj.) de juny
Tribunal especial incidències	20 (dl.), 21 (dt.) i 22 (dc.) de juny
Resultats de les PAU/PAP	29 (dc.) de juny
Sol·licitud reclamació i doble correcció	Del 29 (dc.) de juny a l'1 (dv.) de juliol
Resultats reclamació i doble correcció	11 (dl.) de juliol
Sol·licitud reclamació a la doble correcció	De l'11 (dl.) al 13 (dc.) de juliol
Resultats reclamació a la doble correcció	19 (dt.) de juliol



# PAU 2016

---

Model complex: obert i més flexible

No hi ha vies d'examen – accés fixades

Cada estudiant defineix la seva pròpia opció d'examen

La modalitat de batxillerat o el títol de tècnic superior no condicionen

La fase específica de les PAU està vinculada al grau



# PAU 2016

---

- **Estructura:** dues fases
  - Fase general: **obligatòria = nota d'accés**
  - Fase específica: **opcional = complement de nota**
- **Qualificació:** independent en les dues fases
- **Convocatòries:** sense límit per aprovar
- **Durada:** tres dies consecutius
  - Hora i mitja per a cada exercici
  - Interval de 30 minuts entre cada un d'ells
  - Horari d'examen matí i tarda





# Fase general de les PAU (només estudiants de batxillerat)

---

**Consta de 5 exercicis**

1. Llengua catalana i literatura
2. Llengua castellana i literatura
3. Llengua estrangera
4. Història / Història de la filosofia
5. **Matèria de modalitat triada per l'estudiant**

**Qualificació: mitjana aritmètica dels 5 exercicis**



# Superació de les PAU

---

## Fase general PAU (només estudiants de batxillerat)

- Mitjana aritmètica dels exercicis de la fase general  $\geq 4$
- Nota  $\geq 5$  com a resultat de la mitjana ponderada de:

60 % nota mitjana de batxillerat  
40% nota de la fase general

**Nota d'accés amb validesa indefinida**



# Convocatòries

---

Hi ha dues convocatòries anuals

La superació de la fase general té validesa indefinida

La superació de les matèries de la fase específica tenen validesa per als dos cursos acadèmics següents

Millora de la nota de la fase general i/o de matèries de la fase específica



## PAU: fase específica

---

- Avalua coneixements en àmbits concrets relacionats amb els estudis que es volen cursar.
- No té un nombre fix d'exercicis.
- Cada estudiant tria les matèries d'examen amb un màxim de 3 per convocatòria (quantas i quines).

**Qualificació per matèria:  
matèria superada amb nota  $\geq 5$**



# Procés de revisió

---

## Doble correcció

Variació de nota: mitjana aritmètica, **pot baixar la nota**

Diferència  $\geq 2$   tercera correcció  mitjana aritmètica

## Reclamació

Revisió d'aspectes formals de la correcció

**L'estudiant podrà veure l'examen 10 dies després d'haver  
finalitzat el procés de doble correcció i reclamació**



# PAU: inscripció a les proves (convocatòria juny)

---

## Alumnes de 2n de batxillerat

### ❖ Prematrícula, s'ha d'especificar:

Del 17 al 29 de febrer

- Dades personals
- Centre on s'estudia el batxillerat
- Matèries:
  - matèria comuna: **història / història de la filosofia**
  - llengua estrangera: alemany / anglès / francès / italià
  - fins a **quatre** matèries de modalitat

### ❖ Matrícula, s'ha de decidir:

Del 20 de maig al 2 de juny

- Fase general i/o fase específica
- Matèries de modalitat (entre les indicades a la prematrícula):
  - quina matèria va a la fase general
  - quantes i quines a la fase específica



# PAU: inscripció a les proves (convocatòria juny)

---

**Alumnes lliures**

**Matrícula: del 2 al 9 de maig**

- ❖ Títol de batxillerat abans del curs 2015 – 2016
- ❖ Han cursat segon de batxillerat a l'estranger
- ❖ Alumnes de sistemes educatius estrangers (Credencial UNED)
- ❖ Millorar nota PAU
- ❖ Prova d'aptitud personal per Grau en Educació infantil i primària



# PAU: inscripció a les proves (convocatòria juny)

---

## Alumnes CFGS

Matrícula: de l'11 al 18 de maig

- ❖ Títol de tècnic superior abans del curs 2015 – 2016
- ❖ Estan cursant segon any del CFGS
- ❖ Volen millorar nota de matèries de la fase específica
- ❖ Prova d'aptitud personal per Grau en Educació infantil i primària

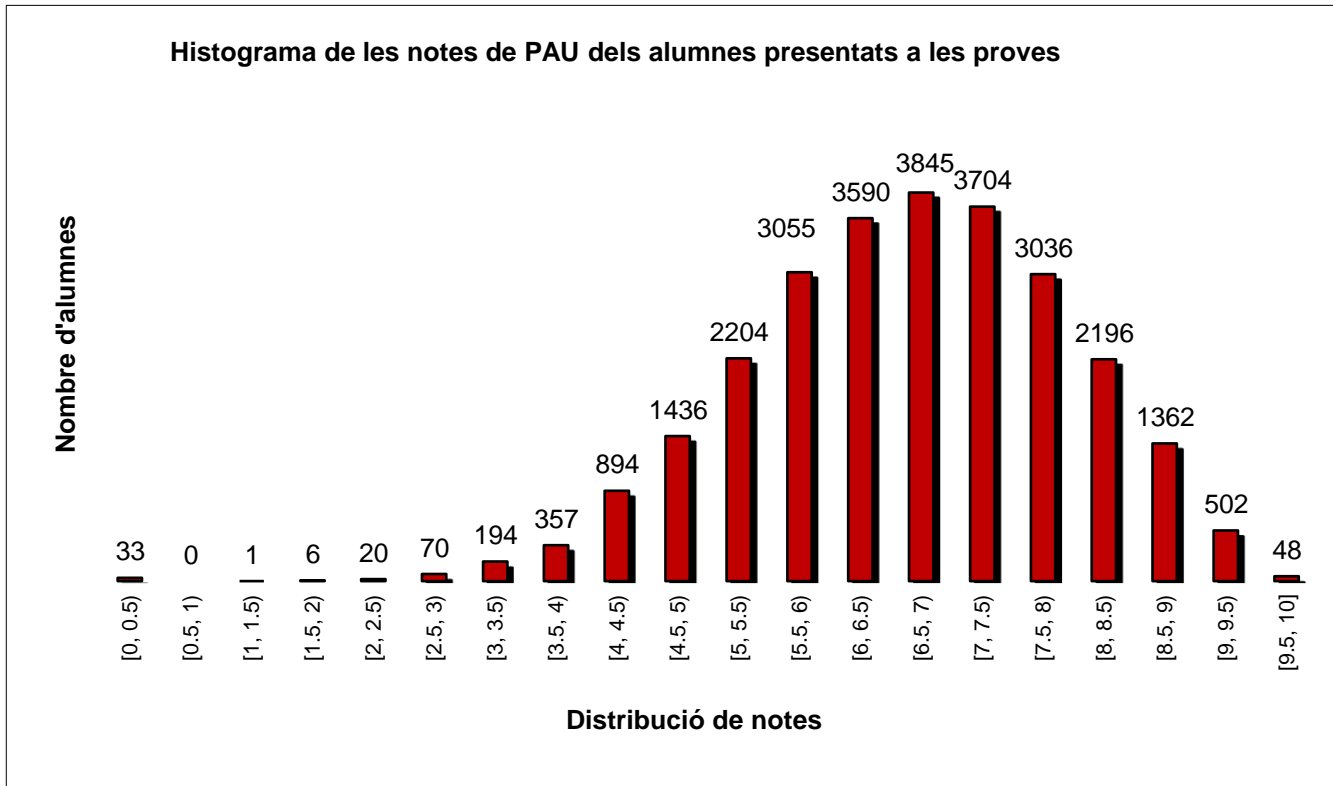
Data límit del lliurament dels certificats: 2 de juny

- Ja titulats: certificat amb qualificació final del CFGS
- Estan cursant segon any del CFGS: acreditar la superació dels mòduls teòrics



# És difícil superar les PAU?

Al 2015 un 96,97% d'alumnes van superar les PAU



**Preparar bé les PAU  
és haver treballat bé  
durant el batxillerat  
o CFGS**



# Distincions de les PAU



Any 2014: 326 alumnes amb distinció de les PAU



Any 2015: 550 alumnes amb distinció de les PAU

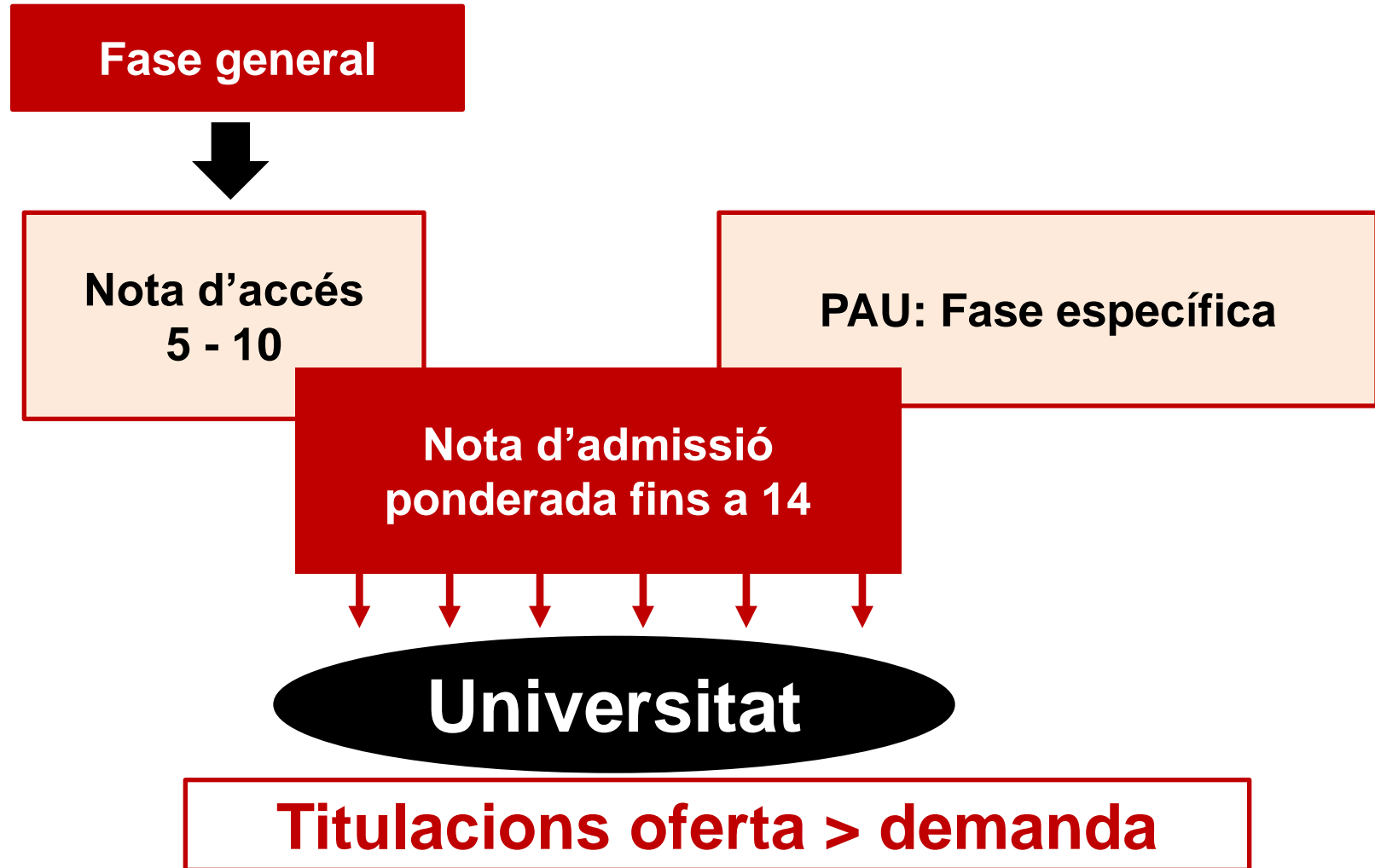


---

# Admissió a la universitat

# Admissió a la universitat

---



# Admissió amb nota ponderada

## Quines matèries ponderen a Catalunya?

**Ordre EDU/340/2009, de 30 de juny**

**20 matèries de modalitat vinculades a les PAU**

## Com ponderen?

**Comissió d'accés i afers estudiantils del CIC**

**Paràmetre de ponderació 0,1: totes les matèries vinculades a cada branca**

**Paràmetre de ponderació 0,2: segons el títol de grau**



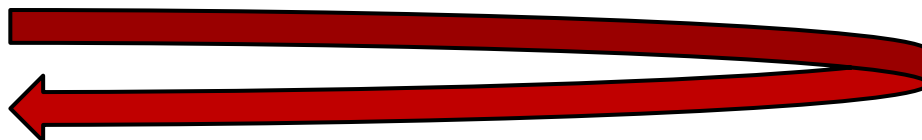
# Matèries ponderables per branca a Catalunya (20)

Matèries de modalitat de batxillerat	Branques de coneixement dels títols de grau				
	Arts i humanitats	Ciències	Ciències de la salut	Ciències socials i jurídiques	Enginyeria i arquitectura
Anàlisi musical					
Biologia					
Ciències de la terra i del medi ambient					
Cultura audiovisual					
Dibuix artístic					
Dibuix tècnic					
Disseny					
Economia de l'empresa					
Electrotècnia					
Física					
Geografia					
Grec					
Història de l'art					
Literatura catalana					
Literatura castellana					
Llatí					
Matemàtiques aplicades a les ciències socials					
Matemàtiques					
Química					
Tecnologia industrial					

# Ponderacions 2016

<http://universitatsirecerca.gencat.cat/preinscripcio>

Admissió des de PAU



Ponderació de les matèries de modalitat de 2n de batxillerat per a l'accés a la universitat a la preinscripció universitària a Catalunya	U n i v e r s i t a t	Anàlisi Musical	Biologia	Ciències de la Terra i mediambientals	Cultura audiovisual	Dibuix artístic	Dibuix tècnic	Disseny	Economia de l'empresa	Electrotècnica	Física	Geografia	Grec	Història de l'art	Llatí	Literatura catalana	Literatura castellana	Matemàtiques	Matemàtiques aplicades a les CC.SS	Química	Tecnologia industrial
		<b>Branca de Ciències de la Salut</b>																			
Biologia humana	UPF		0,2	0,2							0,2							0,2		0,2	
Ciència i producció animal / Veterinària	UdL		0,2	0,1							0,2							0,2		0,2	
Ciència i tecnologia dels aliments	UB		0,2	0,1							0,1							0,1		0,2	
Ciència i tecnologia dels aliments	UAB		0,2	0,1							0,1							0,1		0,2	
Ciències biomèdiques	UAB		0,2	0,1							0,2							0,2		0,2	
Ciències biomèdiques	UdL		0,2	0,1							0,2							0,2		0,2	
Ciències de l'activitat física i de l'esport	UB		0,2	0,1							0,2							0,2		0,2	
Ciències de l'activitat física i de l'esport	UPF		0,2	0,1							0,2							0,2		0,2	
Ciències de l'activitat física i de l'esport	UdL		0,2	0,1							0,2							0,2		0,2	
Ciències de l'activitat física i de l'esport	UdG		0,2	0,1							0,2							0,2		0,2	
Ciències de l'activitat física i de l'esport	URV		0,2	0,1							0,2							0,2		0,2	
Ciències de l'activitat física i de l'esport / Educació primària	UdL	0,2	0,2	0,2	0,1	0,2	0,1	0,1	0,1		0,2	0,2	0,2	0,2	0,2	0,2	0,2	0,2	0,2	0,2	0,2
Ciències de l'activitat física i de l'esport / Fisioteràpia	UPF		0,2	0,1							0,2							0,2		0,2	
Ciències de l'activitat física i de l'esport / Fisioteràpia	UdL		0,2	0,1							0,2							0,2		0,2	

# Nota d'admissió ponderada per a estudiants de batxillerat

## En funció dels estudis a cursar

Incorpora qualificacions de fase específica

Matèries vinculades a la branca de coneixement en què s'adscriu el títol de grau

$$\text{Nota d'admissió} = 0,6 \text{ NMB} + 0,4 \text{ QFG} + a * M1 + b * M2$$

**NMB** = nota mitjana de batxillerat

**QFG** = qualificació fase general de les PAU

**M1, M2** = dues millors qualificacions **ponderades** de matèries superades a la FE

**a, b** = paràmetres de ponderació de les matèries de la fase específica (0,1 - 0,2)





# Exemples d'admissió des de batxillerat / CFGS

## Exemple 1

Nota d'accés		Fase específica		Coeficient de ponderació	
Estudiant de batxillerat	Estudiant de CFGS	Química	5,50	0,2	1,100
Nota mitjana batxillerat (NMB) 9,00	Nota mitjana CFGS: 8,900	Biologia	7,50	0,2	1,500
Qualificació fase general (QFG) 8,75		Física	6,50	0,1	0,650
Nota d'accés = $0,6 \times 9 + 0,4 \times 8,75$ 8,900					
Nota d'accés (ambdós casos) 8,900		Matèries ponderades			2,600
<b>Nota d'admissió = 11,500</b>					

Aquests estudiants volen estudiar al centre d'estudi d'**Odontologia** de la Universitat de Barcelona; de les tres matèries que s'ha examinat a la fase específica, dues –Química i Biologia- són les que la universitat ha considerat més adients per cursar els estudis de grau en odontologia i, per això tenen un coeficient de ponderació de 0,2.

Aquests estudiants tenen una nota d'accés de 8,900 que correspon a la nota d'accés (batxillerat + FG) de les PAU (estudiant de batxillerat) i de la nota mitjana del Cicle Formatiu de Grau Superior (estudiant de CFGS). La suma de la nota d'accés més la ponderació de dues matèries de la fase específica, dona com a resultat una nota d'admissió al centre d'estudi d'Odontologia de la UB de 11,500.

# Exemples d'admissió des de batxillerat / CFGS

## Exemple 2

Nota d'accés		Fase específica		Coeficient de ponderació	
Estudiant de batxillerat	Estudiant de CFGS	Literatura catalana	7,00	0,2	1,400
Nota mitjana batxillerat (NMB) 7,30	Nota mitjana CFGS: 7,100	Grec	8,00	0,1	0,800
Qualificació fase general (QFG) 6,80					
Nota d'accés = $0,6 \times 9 + 0,4 \times 8,75$ 7,100					
Nota d'accés (ambdós casos) 7,100		Matèries ponderades			2,200
<b>Nota d'admissió = 9,300</b>					

Aquests estudiants volen estudiar al centre d'estudi d'**Educació infantil** a la Universitat de Girona; de les dues matèries de les quals s'han examinat a la fase específica, Literatura catalana té un coeficient de ponderació de 0,2 i Grec té un coeficient de ponderació de 0,1.

Aquests estudiants tenen una nota d'accés de 7,100 que correspon a la nota d'accés (batxillerat + FG) de les PAU (estudiant de batxillerat) i de la nota mitjana del Cicle Formatiu de Grau Superior (estudiant de CFGS). La suma de la nota d'accés més la ponderació de dues matèries de la fase específica, dóna com a resultat una nota d'admissió al centre d'estudi d'Educació infantil de la UdG de 9,300.

# Notes de tall juny 2015: intervals

Notes de tall: intervals	Nombre de centres		%		Acumulació %	
	Inici procés	Fi procés	Inici procés	Fi procés	Inici procés	Fi procés
5,000	197	208	42,46%	44,83%	42,46%	44,83%
5,001 a 5,999	39	46	8,41%	9,91%	50,86%	54,74%
6,000 a 6,999	33	38	7,11%	8,19%	57,97%	62,93%
7,000 a 7,999	47	37	10,13%	7,97%	68,10%	70,91%
8,000 a 8,999	49	43	10,56%	9,27%	78,66%	80,17%
9,000 a 9,999	28	30	6,03%	6,47%	84,70%	86,64%
10,000 a 10,999	28	24	6,03%	5,17%	90,73%	91,81%
11,000 a 11,999	27	24	5,82%	5,17%	96,55%	96,98%
12,000 a 12,999	15	13	3,23%	2,80%	99,78%	99,78%
13,000 a 13,999	1	1	0,22%	0,22%	100%	100%



# Preinscripció universitària 2015: centres d'estudi amb nota de tall superior a 12,000 a l'inici del procés

Centre d'estudi	Universitat	Nombre de places	Nota de tall a l'inici del procés	Nota de tall al final del procés
Física / Matemàtiques	UAB	20	13,147	13,147
Física / Matemàtiques	UB	20	12,898	12,878
Medicina (Campus Clínic)	UB	172	12,832	12,832
Filosofia, política i economia	UPF / UAM / UC3M	20	12,784	12,620
Medicina (Campus Bellvitge)	UB	87	12,698	12,642
Medicina	UPF-UAB	60	12,632	12,598
Enginyeria física	UPC	40	12,564	12,564
Bioquímica i biologia molecular / Biotecnologia (simultaneïtat)	URV	10	12,554	11,882
Medicina	UAB	320	12,394	12,364
Estudis internacionals d'economia i empresa - International Business Economics	UPF	90	12,374	12,374
Física / Química (simultaneïtat)	UAB	20	12,290	12,290
Medicina	UdG	80	12,266	12,182



# Reconeixement de crèdits

Possibilitat de convalidació entre cicles formatius de grau superior (CFGs) i part de la càrrega lectiva universitària



## Críteris d'admissió

Descripció	Nivell d'importància
Prova d'aptitud personal (PAP)	Obligatori

## Convalidacions de cicles formatius de grau superior:

Família: Activitats físiques i esportives Cicle formatiu: Animació d'activitats físiques i esportives

Assignatura	Crèdits reconeguts
Esports individuals i d'adversari I	6.0
Esports col·lectius I	6.0

## Ofertes

Ciències de l'activitat física i de l'esport

Nota de tall 1a assignació PAU/CFGs 2015-2016 :9.494 Codi PIN:11007 Places orientatives:150

Ponderacions d'assignatures de la Fase Específica de PAU

Ciències de l'activitat física i de l'esport (internacional)

Places orientatives:5  
Codi PIN:14013

<http://estudisuniversitaris.gencat.cat>



# Preinscripció universitària 2016: calendari

---

Resultats PAU Internet: 29 de juny

Data fi preinscripció universitària: 1 de juliol (provisional)

Resultats de l'assignació: 11 de juliol (provisional)

Matrícula: del 13 al 18 de juliol (provisional)

Activació tràmit «Assignació definitiva»

**De l'11 al 14 de juliol (provisional)**



# Preinscripció universitària 2016: calendari

---

Resultats de la segona assignació: 22 de juliol (provisional)

Matrícula segona assignació: del 25 al 27 de juliol (provisional)

Activació tràmit «Vull continuar en el  
procés de reassignació de places»

**del 22 de juliol a l'1 de setembre (provisional)**



# Preinscripció universitària

## Universitats públiques + UVic - UCC



Preinscripció universitària al web <https://acesnet.gencat.cat>

## UOC + Universitats privades

Universitat Oberta de Catalunya (UOC)

Universitat Ramon Llull (URL)

Universitat Internacional de Catalunya (UIC)

Universitat Abat Oliba CEU (UAO)

Procediments propis d'admissió: presencial, en línia



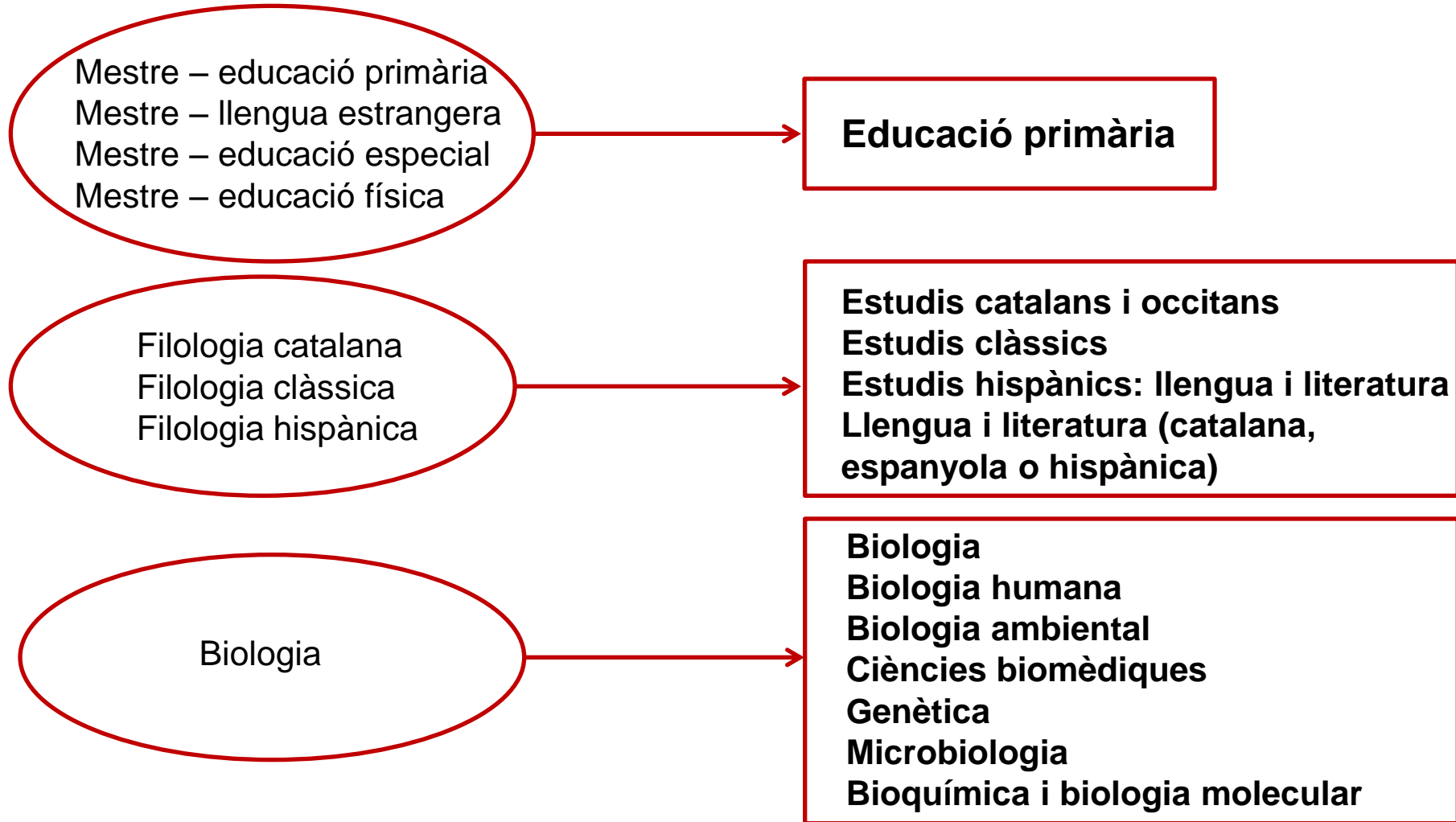
# Reserva de places

<b>Quota general de places</b>	Estudiants amb PAU o assimilats		
	Títols de tècnic superior de formació professional o assimilats		
	Títols de tècnic superior d'arts plàstiques i disseny o assimilats		
	Títols de tècnic esportiu superior o assimilats		
	Estudiants procedents de sistemes educatius d'estats membres i d'altres estats		
	Estudiants de sistemes educatius estrangers amb convalidació parcial d'estudis		
<b>Quotes de reserva de places</b>	Més grans de 25 anys	3% de les places de cada ensenyament	
	Més grans de 45 anys	1% de les places de cada ensenyament	
	Més grans de 40 anys	1% de les places dels centres d'estudi que ofereixi la universitat	
	Titulats universitaris i assimilats	3% de les places de cada ensenyament	
	Estudiants amb discapacitat	5% de les places de cada ensenyament	
	Esportistes d'alt nivell o d'alt rendiment	3% de les places en qualsevol estudi universitari.	
		Als estudis d'educació primària, fisioteràpia i ciències de l'activitat física i de l'esport en tenen reservat el 5%.	



# Antics estudis → Nous graus (exemples)

---



# Proves d'aptitud personal

---

## Prova única a nivell de sistema

- Ciències de l'activitat física i de l'esport (universitats que participen en el procés de preinscripció –excepte Salt-)
- Educació infantil / educació primària

## Prova específica a cada centre

- Cinema i mitjans audiovisuals (ESCAC – UB)
- Educació infantil/ educació primària – Pla de millora de la formació inicial de mestre – 5 anys) Menció en llengua anglesa (UVic – UCC)
- Pilot d'aviació comercial i operacions aèries (CESDA – URV)
- Traducció i interpretació –anglès – (UAB)
- Traducció i interpretació –anglès – (UPF)

# Proves d'aptitud personal

---

## PAP per als estudis de Grau en Educació infantil i primària

### Preinscripció universitària 2016

**Nota  $\geq 5$**  (mitjana aritmètica) dels exercicis de català i castellà de la fase general de les PAU. Les notes particulars d'aquests exercicis han de ser  $\geq 4$

#### Exemples

Llengua catalana: 9  
Llengua castellana: 3

**NO APTE**

Llengua catalana: 6  
Llengua castellana: 4

**APTE**

## Exemple d'assignació

CENTRE		
Nom d'estudi i universitat		Nombre de places
Medicina	UB	2
Medicina	UAB-UPF	1
Medicina	UdG	1

ALUMNES				
	Alumne	Ordre de preferència		
		1	2	3
1	Anna (13,258)	Medicina UB		
2	Joan (12,158)	Medicina UB	Medicina UAB-UPF	
3	Mireia (12,042)	Medicina UB	Medicina UAB-UPF	
4	Daniel (11,714)	Medicina UB	Medicina UAB-UPF	Medicina UdG
5	Elena (11,350)	Medicina UB	Medicina UAB-UPF	Medicina UdG

## Exemple d'assignació




ALUMNES / ORDRE DE PREFERÈNCIES - ASSIGNACIÓ							
Alumne		Ordre de preferències					
		Ordre assig.	1	Ordre assig.	2	Ordre assig.	3
1	Anna (13,258)	Medicina UB	<b>ENTRA / 1 VACANT</b>				
2	Joan (12,158)	Medicina UB	<b>ENTRA / 0 VACANT</b>				
3	Mireia (12,042)	Medicina UB	<b>NO ENTRA centre ple</b>	Medicina UAB-UPF	<b>ENTRA / 0 VACANT</b>		
4	Daniel (11,714)	Medicina UB	<b>NO ENTRA centre ple</b>	Medicina UAB-UPF	<b>NO ENTRA centre ple</b>	Medicina UdG	<b>ENTRA / 0 VACANT</b>
5	Elena (11,350)	Medicina UB	<b>NO ENTRA centre ple</b>	Medicina UAB-UPF	<b>NO ENTRA centre ple</b>	Medicina UdG	<b>NO ENTRA centre ple</b>

## Exemple d'assignació

ALUMNES / ORDRE DE PREFERÈNCIES - ASSIGNACIÓ							
Alumne	Ordre de preferències						
	Ordre assig.	1	Ordre assig.	2	Ordre assig.	3	
1	<del>Anna (13,250)</del>	<del>Medicina UB</del>	<b>S'EN VA / 2 VACANTS</b>				
2	Joan (12,158)	Medicina UB	<b>ENTRA / 1 VACANT</b>	Medicina UB			
3	Mireia (12,042)	Medicina UB	<b>NO ENTRA centre ple</b>	Medicina UAB-UPF	<b>ENTRA / 0 VACANT</b>		
4	Daniel (11,714)	Medicina UB	<b>NO ENTRA centre ple</b>	Medicina UAB-UPF	<b>NO ENTRA centre ple</b>	Medicina UdG	<b>ENTRA / 0 VACANT</b>
5	Elena (11,350)	Medicina UB	<b>NO ENTRA centre ple</b>	Medicina UAB-UPF	<b>NO ENTRA centre ple</b>	Medicina UdG	<b>NO ENTRA centre ple</b>



# Exemple d'assignació

ALUMNES / ORDRE DE PREFERÈNCIES - ASSIGNACIÓ							
Alumne	Ordre de preferències						
	Ordre assig.	1	Ordre assig.	2	Ordre assig.	3	
1	<del>Anna (13,258)</del>	<del>Medicina UB</del>	<b>S'EN VA / 2 VACANTS</b>	<b>NO ES MATRICULA</b>			
2	Joan (12,158)	Medicina UB	<b>ENTRA / 1 VACANT</b>				
3	Mireia (12,042)	Medicina UB	<b>ENTRA / 1 VACANT</b>				
4	Daniel (11,714)	Medicina UB	<b>NO ENTRA centre ple</b>	Medicina UAB-UPF	<b>ENTRA / 0 VACANTS</b>		
5	Elena (11,350)	Medicina UB	<b>NO ENTRA centre ple</b>	Medicina UAB-UPF	<b>NO ENTRA centre ple</b>	Medicina UdG	<b>ENTRA / 0 VACANT</b> 



# Tràmit assignació definitiva

## ALUMNES / ORDRE DE PREFERÈNCIES - ASSIGNACIÓ

Alumne	Ordre de preferències					
	Ordre assig.	1	Ordre assig.	2	Ordre assig.	3
Daniel (11,714)	Medicina UB	<b>NO ENTRA centre ple</b>	Medicina UAB-UPF	<b>NO ENTRA centre ple</b>	Medicina UdG	<b>ENTRA / 0 VACANT</b>

**Activació tràmit «assignació definitiva»**

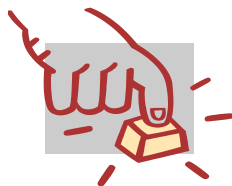
**De l'11 al 14 de juliol (dates provisionals)**



# Tràmit assignació definitiva

## ALUMNES / ORDRE DE PREFERÈNCIES - ASSIGNACIÓ

Alumne	Ordre de preferències					
	Ordre assig.	1	Ordre assig.	2	Ordre assig.	3
Daniel (11,714)	<del>Medicina UB</del>	<b>NO ENTRA centre ple</b>	<del>Medicina UAB-URF</del>	<b>NO ENTRA centre ple</b>	Medicina UdG	<b>ENTRA / 0 VACANT</b>



## ALUMNES / ORDRE DE PREFERÈNCIES - ASSIGNACIÓ

Alumne	Ordre de preferències					
	Ordre assig.	1	Ordre assig.	2	Ordre assig.	3
Daniel (11,714)	Medicina UdG	<b>ENTRA / 0 VACANT</b>				

<http://itinerariuniversitari.gencat.cat>

# Tria b formació és futur

[itinerariuniversitari.gencat.cat](http://itinerariuniversitari.gencat.cat)

1



2



3



4



5



6



7



8



9



10



Vols estudiar a  
les universitats  
de Catalunya?

El Govern de la Generalitat de  
Catalunya posa al teu abast  
diferents eines per guiar-te i  
orientar-te en el procés.



# Beques i ajuts

---

**Quines beques i quins ajuts a l'estudi puc sol·licitar?**

**Beques EQUITAT (AGAUR, Generalitat de Catalunya)**

<http://agaur.gencat.cat>

**Beques de caràcter general i de mobilitat (Ministeri d'educació)**

<https://sede.educacion.gob.es>



## Entrada a Accesnet

Identificador d'usuari (DNI, NIE, passaport):

Codi accesnet:

**ENTRADA**



Nou usuari:

**REGISTRE**

[Heu oblidat el vostre codi accesnet?](#)

## Proves d'accés a la universitat



Hi ha una prova d'accés a la universitat per als estudiants de batxillerat i CFGS, una per a les persones més grans de 25 anys i una altra per als més grans de 45 anys que no disposen d'estudis previs.

### AVISOS I NOVETATS

- [Validació certificat de notes](#)

## Preinscripció universitària



Per accedir a les universitats públiques catalanes i a la Universitat de Vic-Universitat Central de Catalunya, cal formalitzar la preinscripció universitària triant les preferències d'estudi i lliurant la documentació requerida.

### AVISOS I NOVETATS

- Preinscripció universitària. convocatòria febrer 2016: del 2 al 4 de febrer, assignació 8 de febrer, matrícula del 10 al 12 de febrer.

# Posa't a prova: un joc d'ajuda <http://posataprova.gencat.cat>



Generalitat de Catalunya  
gencat.cat

POSA'T A PROVA

Cercar preguntes per tema

Matèria

Esculli una opció...

# http://universitatsirecerca.gencat.cat

Generalitat de Catalunya  
gencat.cat

es en

## Universitats i Recerca

Inici Secretaria Àmbits d'actuació Serveis i tràmits Actualitat Contacte

universitatsirecerca.gencat.cat

El més consultat

- Accés i admissió a la universitat
- El futur parla idiomes
- Estudis universitaris
- Transferència de coneixement



Actualitat

Agenda

Manel Esteller, líder mundial en epigenètica del càncer, rep el Premi Nacional de Recerca 2015, atorgat pel Govern i l'FCRI

23/12/2015 | Arxius adjunts: 4

El Pla de Doctorats Industrials atreu 98 nous projectes

17/12/2015 | Arxius adjunts: 1

Més terminologia bàsica de la recerca, en l'actualització del Tesaurus de termes de recerca en línia

17/12/2015

# Què podeu trobar a les pàgines web?

---

- Informació general i terminis de les PAU
- Com funciona la preinscripció universitària
- Informació de tots els estudis oficials i homologats que s'imparteixen a les universitats catalanes
- Informació sobre l'EEES
- Beques i ajuts (AGAUR)
- Informació sobre el reconeixement de crèdits de CFGS



# Universitat i discapacitat

---



## Universitat i discapacitat a Catalunya

<http://gencat.cat/universitats/unidiscat>



## Inclusió de persones amb discapacitat

[www.fundacionprevent.com](http://www.fundacionprevent.com)

# Serveis relacionats amb l'Administració

---



## Servei d'Acompanyament al Reconeixement Universitari (SARU)

Via Laietana, 2  
08003 Barcelona  
Tel.: 935 526 989  
saru@gencat.cat  
<http://saru.gencat.cat>

Per temes d'ajut al reconeixement de titulacions  
universitàries estrangeres



## Barcelona Centre Universitari

C. Torrent de l'Olla, 219  
08012 Barcelona  
Tel.: 932 389 049 Fax: 932 289 259  
info@bcu.cat  
[www.bcu.cat](http://www.bcu.cat)

Per temes d'allotjament i acollida



## Serveis privats

---



**Informació sobre l'educació superior a Catalunya**

**[www.unportal.net](http://www.unportal.net)**



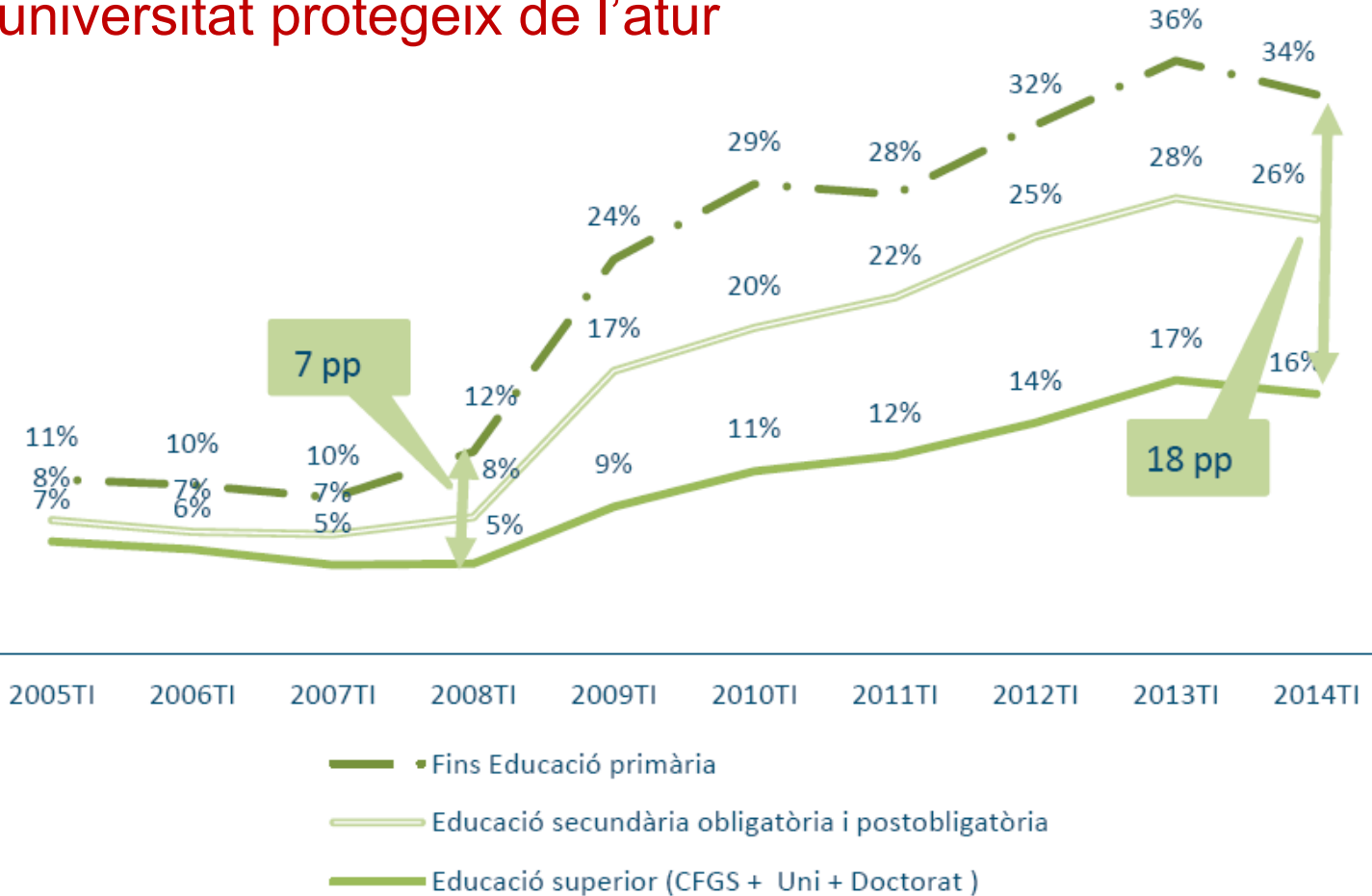
**Informació sobre educació formació i treball**

**[www.educaweb.com](http://www.educaweb.com)**



# Evolució de la taxa d'atur a Catalunya 2014 (\*)

La universitat protegeix de l'atur



(\*) Font: Agència per la Qualitat del Sistema Universitari de Catalunya



Generalitat de Catalunya  
**Consell Interuniversitari de Catalunya**  
**Oficina d'Accés a la Universitat**

<http://gencat.cat>