



Generalitat de Catalunya
Departament d'Ensenyament
**Direcció General de Formació Professional
Inicial i Ensenyaments de Règim Especial**

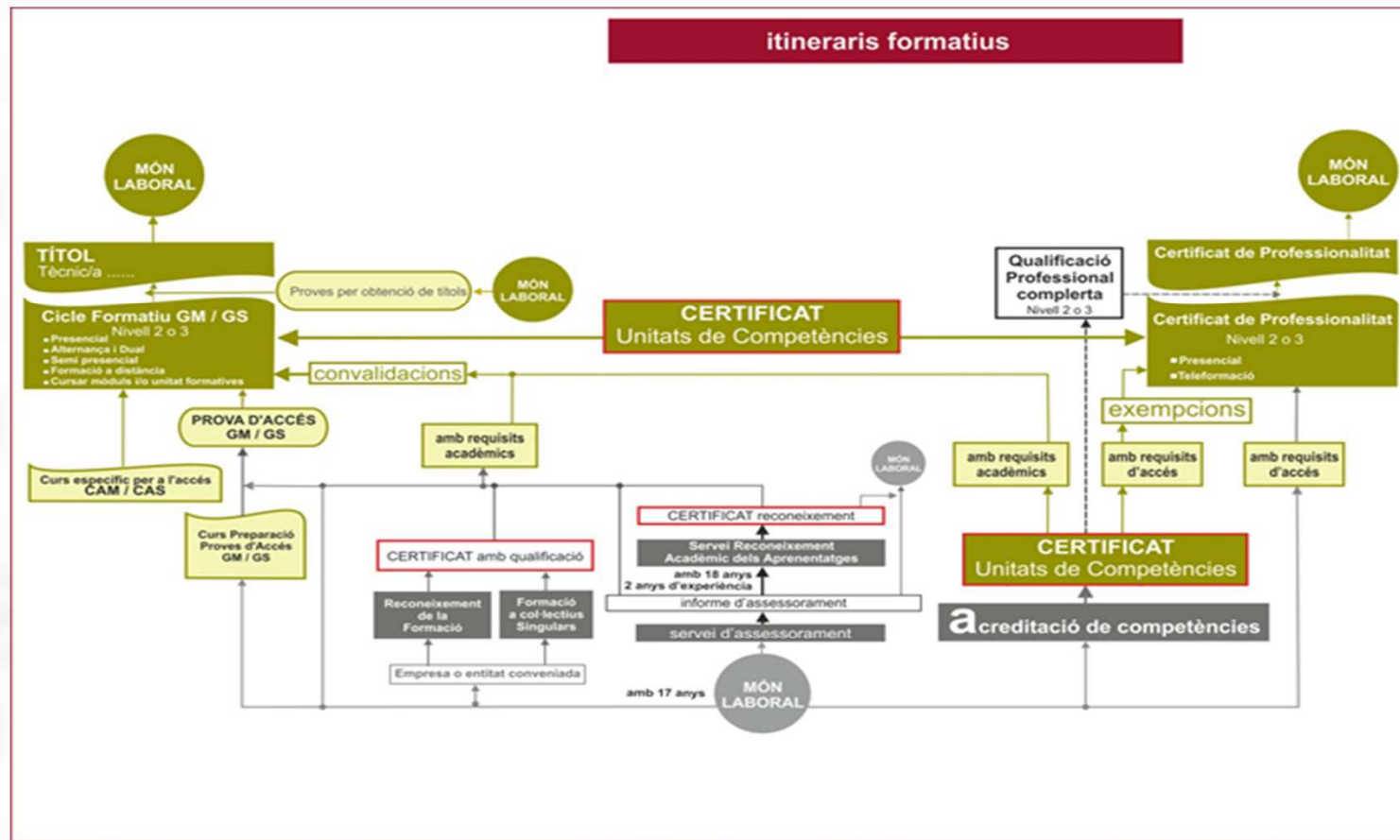
Mesures Flexibilitzadores

**Jornada d'Informació
prèvia al Saló de l'Ensenyament**

Sant Cugat del Vallès, 10 de març de 2015

1. Context

1.1. Sistema integrat de la formació professional



1. Context

1.2. Formació Professional. Elements del sistema i estructuració I

■ La qualificació professional (QP)

És un conjunt de competències professionals amb significació per a l'ocupació que poden ser adquirides mitjançant formació modular o altres tipus de formació així com a través de l'experiència laboral

■ La Unitat de competència (UC)

És un conjunt de coneixements i capacitats que permeten l'exercici de l'activitat professional d'acord a las exigències de la producció i l'ocupació.

Expressa allò que les persones han de ser capaces de fer o demostrar en un entorn de treball i normalment

■ El certificat de professionalitat (CP)

És un document oficial que acredita a qui l'obté que és competent professionalment per desenvolupar una activitat laboral d'acord amb les exigències de la producció i l'ocupació. És a dir, que té els coneixements i habilitats per desenvolupar-la, de forma correcta i d'acord amb les exigències del mercat.



1. Context

1.2. Formació Professional. Elements del sistema i estructuració II

- la **Qualificació Professional** conté varies Unitats de Competència.
- la **Unitat de Competència** està relacionada amb un Mòdul Formatiu.
- el **Mòdul Formatiu** conté una o més Unitats Formatives.
- El **Certificat de professionalitat** està relacionat amb una Qualificació de Nivell del Catàleg de Qualificacions.

Les qualificacions son el referent del perfil professional en:

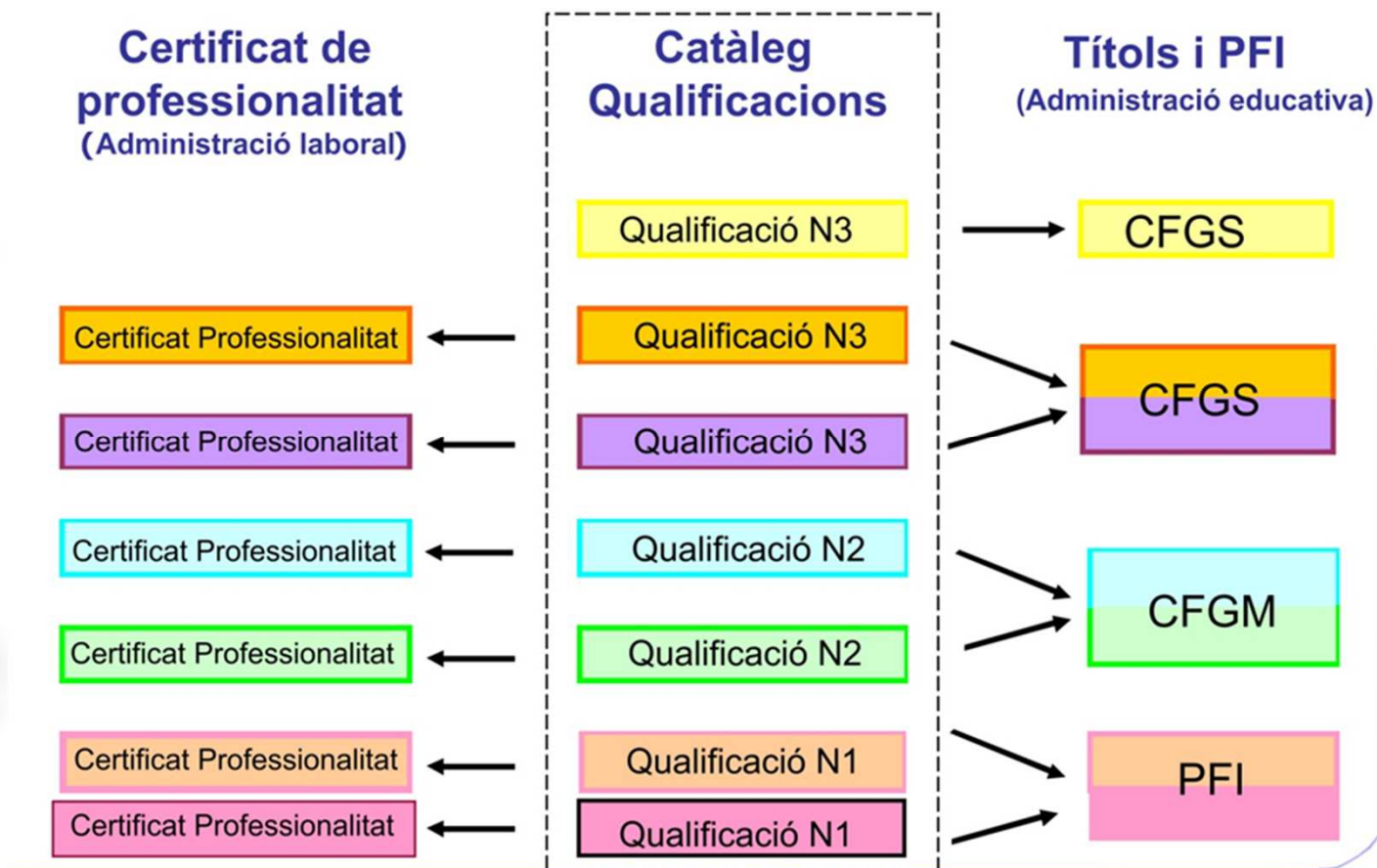
- els programes de Formació i Inserció: **PFI** (qualificacions de N1)
- els **cicles formatius de grau mitjà** (qualificacions de N2)
- els **cicles formatius de grau superior** (qualificacions de N3)
- els **certificats de professionalitat que estableixi** l'administració laboral (certificats de N1, N2 i N3)

Les unitats de competència són l'element de transferència entre els sistemes de formació professional: PFI, títols i certificats de professionalitat



1. Context

1.3. Correspondència entre CF i Certificats de professionalitat



1. Context

1.4. Formació Professional. Organització de la formació I

- El disseny, tant dels títols d'FP com dels certificats de professionalitat, està basat en **l'assoliment d'unitats de competència**. Això permet a les persones que obtenen un **certificat de professionalitat** demanar la correspondència amb el títol equivalent i a l'inrevés.
- Aquesta correspondència entre tots dos sistemes garanteix que **una persona que ha cursat un certificat de professionalitat podrà accedir als estudis d'FP** equivalents amb les convalidacions que corresponguin si té els requisits d'accés.
- De la mateixa manera, **una persona que ha cursat part dels estudis d'FP podrà obtenir el corresponent certificat de professionalitat** en el cas que les competències assolides siguin coincidents.



1. Context

1.4. Organització de la formació II



Context

1.3. DECRET 284/2011, d'1 de març, d'ordenació general de la formació professional inicial estableix les finalitats i característiques dels ensenyaments de formació professional

Finalitats

- Satisfer les **necessitats de formació i de qualificació professional** de les persones
- Impulsar i aprofundir en la cooperació i participació de les **empreses i les seves organitzacions**
- Facilitar **l'accés** a la qualificació, la **millora de la qualificació assolida**, i l'orientació al llarg de la vida.

Característiques

- Adequació a les **diferents situacions** de les **persones** destinatàries
- Capitalització de les competències
- Adaptació a les necessitats de **mobilitat laboral** i adaptació a les qualificacions
- **Connexió** entre les ofertes formatives i les possibles actuacions
- **Articulació dels mòduls professionals**
- Inclusió en el **sistema integrat** de qualificacions i formació professional

Actuacions

- **Proves d'accés** i la seva preparació
- Capitalització de les competències
- Adaptació a les necessitats de **mobilitat laboral** i adaptació a les qualificacions
- **Connexió** entre les ofertes formatives i les possibles actuacions
- **Articulació dels mòduls professionals**
- Inclusió en el **sistema integrat** de qualificacions i formació professional



2. Finalitat de les "Mesures flexibilitzadores"

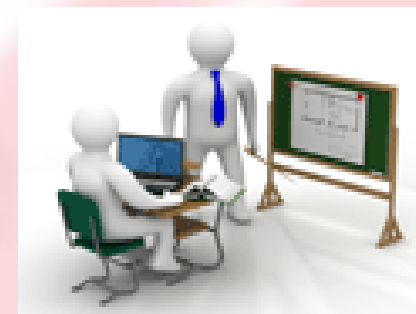
Al llarg de la vida les persones es troben davant reptes i decisions que poden afectar al seu **futur laboral i professional**.



La **conciliació** entre la vida laboral o altres condicionants no sempre és fàcil, per assolir un **objectiu professional** a curt o mig termini.



En aquest context, **les mesures flexibilitzadores**, tenen com a finalitat, millorar la formació, possibilitar l'adaptació a les situacions personals i professionals de les persones i millorar l'oferta i la qualitat de l'educació



2. Mesures flexibilitzadores



A Assessorament

Servei de d'assessorament en la formació professional

R Reconeixement

Reconeixement acadèmic dels aprenentatges assolits mitjançant l'experiència laboral o en activitats socials

Proves d'accés

Proves d'obtenció del títol

Acredita't

Procediment d'avaluació i acreditació de competències professionals adquirides mitjançant l'experiència laboral o vies no formals de formació

FP

Semipresencial

FP

Matrícula parcial

Servei d'assessorament en l'FP

Tinc experiència laboral en un sector, però no dispo de titulació...

Que puc fer?

Qui em pot assessorar?

On trobo informació?


El servei d'assessorament ofereix un **servei personalitzat que ajuda a les persones a definir i assolir el seu objectiu professional i/o acadèmic.**

Consisteix en un servei que presta un centre voluntàriament a la persona interessada i que conclou amb el lliurament d'un **informe d'assessorament**, **requisit indispensable** per presentar-se **al servei de reconeixement acadèmic** dels aprenentatges assolits mitjançant l'experiència laboral i on hi constaran:

- les recomanacions de la persona assessora
- l'itinerari formatiu i professional
- El Dossier de la trajectòria professional

Servei d'assessorament en l'FP FAQ



Qui pot accedir al servei?	<ul style="list-style-type: none"> ▪ Persones adultes amb experiència laboral que estiguin interessades a millorar la seva qualificació i que vulguin rebre assessorament personalitzat per aconseguir-ho. 	
Què m'ofereix?	<ul style="list-style-type: none"> ▪ Disposar de l'informe d'assessorament, requisit previ al servei de reconeixement ▪ Disposar de forma individual d'un assessor especialista en una família professional que m'ajudarà a identificar les meves capacitats, interessos i el meu objectiu professional i establir una estratègia 	
Quina durada té?	<ul style="list-style-type: none"> ▪ Es desenvolupa en 3 sessions 	
Quin preu té?	<ul style="list-style-type: none"> ▪ 60 euros en centres educatius públics dependents del Departament d'Ensenyament. ▪ Els centres d'altra titularitat estableixen el preu i el fan públic al seu web 	
On trobo informació?	<ul style="list-style-type: none"> ▪ Al web del Departament  	<ul style="list-style-type: none"> ▪ A la pàgina WEB dels centres

Servei de reconeixement acadèmic dels aprenentatges assolits mitjançant l'experiència laboral o en activitats socials



Disposo de l'informe d'assessorament, vull reconèixer la meva experiència

És un servei que presta un centre voluntàriament a la persona interessada que permet a les persones adultes **posar en valor els aprenentatges** que han adquirit i volen obtenir la **correspondència amb els ensenyaments de formació professional del sistema educatiu**.

És **imprescindible** disposar de **l'informe del servei d'assessorament**

Consisteix en una entrevista professional entre la persona i els avaluadors del centre educatiu de forma individualitzada i conclou amb un **certificat oficial de reconeixement expedit pel centre educatiu**



Servei de reconeixement acadèmic dels aprenentatges assolits mitjançant l'experiència laboral o en activitats socials **FAQ**



Qui pot accedir al servei?	<ul style="list-style-type: none">Les persones que han complert 18 anys i poden acreditar una experiència laboral o en activitats socials d'almenys 2 anys en el sector relacionat amb el cicle formatiu objecte de reconeixement, i que disposin de l'informe d'assessorament
Què m'ofereix?	<ul style="list-style-type: none">Reconèixer acadèmicament els treballs i/o feines que una persona ha realitzat durant la seva vida laboral.Un certificat oficial expedit pel centre educatiu on hi constaran les unitats formatives i mòduls reconegudes.
Quina durada té?	<ul style="list-style-type: none">1 sessió on es desenvolupa l'entrevista professional
Quin preu té?	<ul style="list-style-type: none">Als centres educatius dependents del Departament d'Ensenyament, 18€ per Unitat Formativa que es vol reconèixer (disposa de exempcions i bonificacions segons normativa)En el cas dels centres d'altra titularitat, es determina el preu de servei i es fa públic.
On trobo informació?	<ul style="list-style-type: none">Al web del Departament d'Ensenyament: http://queestudiar.gencat.cat/ca/estudis/formacio_professional/mes_ures_flexibilitzadores/A la pàgina WEB dels centres



Continuïtat

I després del reconeixement...que?

Disposo d'un certificat oficial de reconeixement on consten les UF reconegudes i/o els mòduls professionals reconeguts

Que puc fer?





Actuacions posteriors al servei de reconeixement

- a) Per a persones que **SI disposen** de requisits d'accés als cicles formatius
- **Matrícula ordinària en un centre educatiu.** Presentant el certificat de reconeixement, li faran les **convalidacions pertinents** de les UF o mòduls reconeguts.
 - El centre podrà emetre un **certificat oficial de notes** on hi constaran les UF o mòduls professionals convalidades, les unitats de competència associades al mòdul i les exempcions que disposi la persona interessada.
 - Per cursar els mòduls o UF no reconegudes, la persona interessada disposa de diferents opcions (mesures flexibilitzadores) que li facilitaran poder dur a terme la seva formació.
 - **Proves per a l'obtenció del títol**
 - **Pot contemplar-se l'opció de fer la formació a distància**
- b) Per a persones que **NO disposen** de requisits d'accés als CF:
- **Proves d'accés** als cicles formatius
 - **Curs específic d'accés als cicles formatius**





Matrícula parcial/Semipresencial

Les persones que es vulguin matricular en un centre poden sol·licitar cursar els seus estudis, si reuneixen les condicions, en les següents opcions:

Matrícula parcial

- **Finalitzat el procés de matrícula, cas que restin vacants en determinats mòduls o unitats formatives, els centres educatius han d'admetre la matrícula de persones interessades en cursar parcialment un cicle, per mòduls o unitats formatives soltes.**
- La persona interessada haurà de dirigir-se a la secretaria del centre d'acord amb el calendari establert.

Semi presencial

- Per a les persones que no poden assistir presencialment a totes les hores lectives per feina, per tenir cura d'altres persones o per qualsevol altra circumstància excepcional, s'obre la **possibilitat d'assistir de manera parcial a les classes (com a mínim al 50% de la durada de cada unitat formativa i/o mòdul professional)** complementant la resta d'hores amb tasques de manera autònoma, supervisada pel tutor, i sense el lligam horari de l'escola.
- Els continguts cursats de manera semi presencial s'avaluen de manera presencial.





Proves per a l'obtenció del títol

Per a persones que **SI disposen** de requisits d'accés als cicles formatius

- El Departament d'Ensenyament convoca anualment les proves per a l'obtenció de títols **de determinats cicles formatius de formació professional inicial** perquè les persones que s'han format al llarg de la vida, dintre i fora del sistema educatiu, o que han volgut **adquirir, actualitzar i completar coneixements i competències**, tinguin l'oportunitat d'obtenir directament el títol de formació professional corresponent.
- La comissió avaluadora expedeix un certificat on consten els mòduls professionals o unitats formatives superades, exemptes o convalidades.
- Les persones inscrites que tenen superats, exemptos o convalidats els mòduls professionals del cicle formatiu poden sol·licitar l'expedició del títol corresponent al centre on han completat el procés d'obtenció de títol

[A la pàgina WEB del Departament, trobareu tota la informació necessària.](#)

[Estudiar a Catalunya/ proves](#)





Proves d'accés als cicles formatius I

Per a persones que **NO disposen** de requisits d'accés als CF:

- Per a les persones que no disposen dels requisits, el Departament d'Ensenyament convoca periòdicament les proves d'accés, que permeten acreditar unes aptituds mínimes per tal d'accedir posteriorment als cicles formatius de formació professional.
- L'objectiu de la prova és que l'aspirant demostrï que posseeix les capacitats, els coneixements i les habilitats, així com el domini suficient de les llengües oficials per cursar amb aprofitament els ensenyaments pels quals s'opti.
- La convocatòria i el calendari de matriculació a les proves es publiquen en començar l'any i les proves tenen lloc durant el mes de maig, abans que comenci la preinscripció als centres de formació professional inicial.
- Destinatari, objecte i requisits de participació

[A la pàgina WEB del Departament, trobareu tota la informació necessària.](#)

[Estudiar a Catalunya/ proves](#)





Proves d'accés als cicles formatius II. Preparació

Per a persones que **NO disposen** de requisits d'accés

- Per a les **persones que volen preparar les proves d'accés als cicles formatius** existeixen varies opcions:
 - Curs de preparació de la part comuna de les proves per a l'accés als cicles formatius de grau superior
 - Formació per a les proves d'accés a cicles formatius de grau mitjà
 - Formació per a les proves d'accés a cicles formatius de grau superior

[A la pàgina WEB del Departament, trobareu tota la informació necessària.](#)

[Estudiar a Catalunya/ proves](#)





Curs específic accés als CFGM i als CFGS

b) Per a persones que **NO disposen** de requisits d'accés als CF:

- Aquests estudis permeten a les persones que el superen l'accés directe als cicles de formació professional inicial;

	Requisits/ Edat Mínima	Efectes
Curs específic accés als CFGM	<ul style="list-style-type: none">• No ESO o equivalent• Complir com a mínim 17 anys, l'any en què es matriculen del curs	<ul style="list-style-type: none">• Accés directe a qualsevol cicle de grau mitjà de formació professional inicial.
Curs específic accés als CFGS	<ul style="list-style-type: none">• Cal tenir el títol de tècnic d'un cicle de CFGM	<ul style="list-style-type: none">• Accés directe als cicles formatius de formació professional inicial de grau superior

[A la pàgina WEB del Departament, trobareu tota la informació necessària.](#)

[Inici > Estudis Cursos específics d'accés als cicles > Curs d'accés a cicles de grau superior](#)



Assoleix el teu objectiu professional



Servei d'assessorament en la formació professional

Servei personalitzat que ajuda a les persones a definir i assolir el seu objectiu professional. Conclou amb el lliurament de l'informe d'assessorament, que conté 3 documents i que és requisit per presentar-se al servei de reconeixement acadèmic dels aprenentatges assolits mitjançant l'experiència laboral

Informe d'assessorament

Recomanacions de la persona assessora	Itinerari formatiu i professional.	Dossier de la trajectòria professional
---------------------------------------	------------------------------------	--



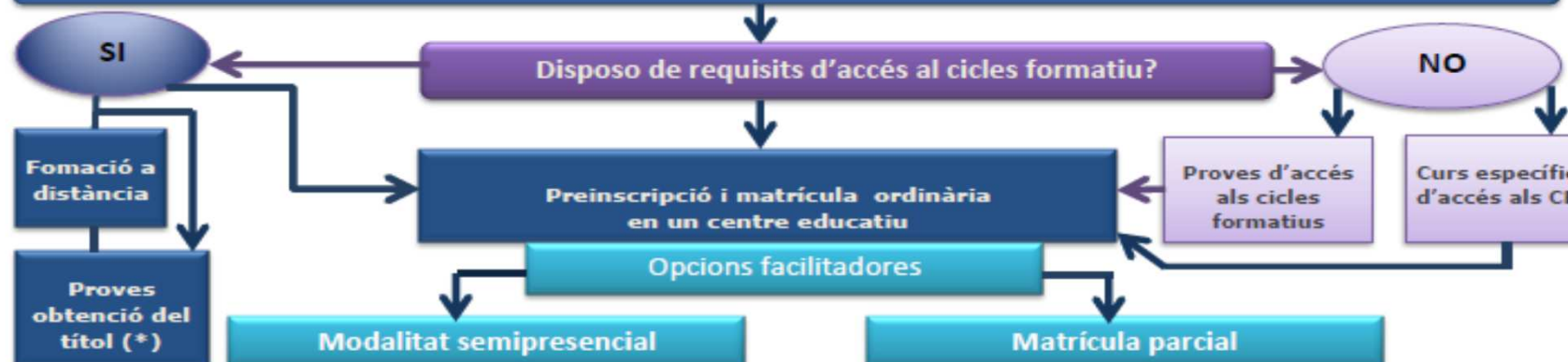
Posa en valor la teva experiència



Servei de reconeixement dels aprenentatges assolits mitjançant l'experiència laboral o en activitats socials

La finalitat és posar en valor aquells aprenentatges que ha adquirit i obtenir la correspondència amb els ensenyaments de formació professional del sistema educatiu. Consisteix en una entrevista entre la persona i els avaluadors del centre educatiu de forma individualitzada. Conclou amb un certificat oficial expedit pel centre educatiu.

Certificat on constaran les unitats formatives o mòduls reconeguts.






Procediment d'acreditació de competències I

- Aquest procediment incideix en les competències del Departament d'Ensenyament i del Departament d'Empresa i Ocupació, motiu pel qual ambdós departaments duen a terme conjuntament la convocatòria.
- S'acreditaran aquelles Unitats de Competència (UC) de la/les Qualificació/ns Professional/s (QP) que hagin estat avaluades positivament.
- Es convoquen **determinades Qualificacions Professionals** en base a les necessitats del mercat laboral, que poden variar en cada convocatòria.





Procediment d'acreditació de competències. FAQ

Qui pot accedir al servei?	<ul style="list-style-type: none"> ▪ Persones amb nacionalitat espanyola, o que han obtingut el certificat de registre de ciutadania comunitària o la targeta de familiar de ciutadà de la Unió Europea o són titulars d'una autorització de residència o treball a Espanya en vigor i que tenen 20 anys complerts a la fi del termini de preinscripció. ▪ Justificar, almenys 3 anys, amb un mínim de 2.000 hores (250 dies), relacionades amb l'àmbit, en els últims 10 anys transcorreguts abans de realitzar-se la convocatòria, o justificar, almenys haver cursat 300 hores de formació, en els últims 10 anys abans de realitzar-se la convocatòria.
Quina durada té?	<ul style="list-style-type: none"> ▪ A cada participant se'l convocarà a unes 4 - 5 sessions després de la sessió informativa: ▪ Fase d'assessorament (2 a 3 sessions) ▪ Fase d'avaluació (1 a 2 sessions) ▪ Fase d'acreditació (1 sessió)
Què m'ofereix?	<ul style="list-style-type: none"> ▪ Acreditació de UC en relació a qualificacions professionals ▪ Permetrà obtenir una certificació acumulable per a l'obtenció, segons correspongui, d'un certificat de professionalitat i accedir, si es disposa els requisits, a un títol de formació professional o d'ambdós.
Quin preu té?	<ul style="list-style-type: none"> ▪ Inscripció a l'etapa d'assessorament, per a cada QF: 26,00 euros. ▪ Inscripció a l'etapa d'avaluació, per a cada UC: 13,00 euros.
On trobo informació?	<ul style="list-style-type: none"> ▪ Web del Departament <div style="display: flex; align-items: center; justify-content: center;">  <ul style="list-style-type: none"> ▪ WEB dels centres ▪ WEB ICQP ▪ Punts d'Informació </div>



4. Quadre comparatiu "Servei de Reconeixement"/Acredita't

- **Descripció**
- **Accés**
- **Organització**
- **Oferta**
- **Periodicitat**
- **Centres**
- **Requisits**
- **Import**
- **Bonificacions del preu públic**
- **Informació i canals de comunicació**
- **Desenvolupament del procés**
- **Certificacions**
- **Actuacions posteriors**



ACCÉS A TITULACIONS PER A PERSONES AMB EXPERIÈNCIA LABORAL I/O FORMACIÓ



Descripció



- Procediment que permet a les persones que el segueixen obtenir una certificació capitalitzable per a l'obtenció, segons correspongui, d'un **certificat de professionalitat**, d'un **títol de formació professional** o d'ambdós.
- Servei que presta el centre educatiu, a sol·licitud de la persona usuària, de forma individual que permet a les persones adultes posar en valor aquells aprenentatges que han adquirit i obtenir la correspondència amb els ensenyaments de formació professional del sistema educatiu.
- Precisa de **l'informe d'assessorament**



ACCÉS A TITULACIONS PER A PERSONES AMB EXPERIÈNCIA LABORAL I/O FORMACIÓ



Descripció



- Acreditació de UC en relació a qualificacions professionals
- Comportarà l'emissió per part del centre d'un **certificat** on constaran les UC acreditades

- Reconeixement en relació a mòduls professionals, o unitats formatives dels títols de formació professional
- Comportarà l'emissió per part del centre d'un **certificat** on constaran les unitats formatives o mòduls reconeguts



ACCÉS A TITULACIONS PER A PERSONES AMB EXPERIÈNCIA LABORAL I/O FORMACIÓ



Acredita't

Accés

- Experiència laboral i/o Formació



- Experiència laboral

Organització

- Departament d'Ensenyament i Departament d'Empresa i Ocupació (Comissió Inter departamental)

- Departament d'Ensenyament

Oferta

- L'oferta és realitza per qualificacions professionals
- Les places es designen des de la Comissió interdepartamental**

- L'oferta de l'assessorament es fa per **famílies professionals**
- L'oferta del servei de reconeixement es fa **per cicles formatius dels títols d'FP**
- Determinada pel centre educatiu**



ACCÉS A TITULACIONS PER A PERSONES AMB EXPERIÈNCIA LABORAL I/O FORMACIÓ



Periodicitat



- Establerta per convocatòria
- Sense data determinada**
- Cada curs escolar, Durant els mesos d'octubre i febrer els centres poden obrir un termini de sol·licituds. Aquest termini es podrà ampliar si al centre hi resten places vacants

Centres educatius

- Centres que designin, respectivament, la Direcció General de Formació Professional Inicial i Ensenyaments de Règim Especial i el SOC
- Centres del Sistema educatiu que volen participar en el servei, que imparteixen ensenyaments dels cicles que oferten.



ACCÉS A TITULACIONS PER A PERSONES AMB EXPERIÈNCIA LABORAL I/O FORMACIÓ



Acredita't

Requisits



- Nacionalitat espanyola, o certificat de registre de ciutadania comunitària, targeta de familiar de ciutadà o ciutadana de la Unió Europea o titular d'una autorització de residència o, de residència i treball a Espanya en vigor
- Tenir 20 anys complerts a la fi del termini de preinscripció.
- Justificar, almenys 3 anys d'experiència en l'àmbit professional, amb un mínim de 2.000 hores (250 dies), relacionades amb l'àmbit, en els últims 10 anys, ● justificar, almenys haver cursat 300 hores de formació en l'àmbit, en els últims 10 anys
- Haver complert 18 anys
- Acreditar experiència laboral o en activitats socials d'almenys 2 anys en el sector.
- Haver rebut el servei d'assessorament previ per al mateix cicle formatiu, aportant l'informe d'assessorament



ACCÉS A TITULACIONS PER A PERSONES AMB EXPERIÈNCIA LABORAL I/O FORMACIÓ



Import



- ❑ Inscripció a la fase d'assessorament, per a cada àmbit de qualificació professional: **26€**
- ❑ Import fase d'avaluació: **13€/UC**

- ❑ Import del servei d'Assessorament: **60€**
- ❑ Import del servei de Reconeixement: **18€/UF**

Bonificacions del preu públic.	<ul style="list-style-type: none">▶ Tots els centres❖ 50% del preu públic❖ Membres de famílies nombroses de categoria general, i de famílies monoparentals.❖ Persones que, a la data de la inscripció, acreditin trobar-se en situació legal de desocupació	<ul style="list-style-type: none">▶ Centres dependents del Departament❖ 50% del preu públic❖ Membres de famílies nombroses de categoria general, i de famílies monoparentals, sense que ambdues bonificacions siguin acumulables.
---------------------------------------	--	---



ACCÉS A TITULACIONS PER A PERSONES AMB EXPERIÈNCIA LABORAL I/O FORMACIÓ



Import



Exempcions del preu públic.	<ul style="list-style-type: none">▶ Tots els centres❖ 100% del preu públic❖ Les persones membres de famílies nombroses de categoria especial.❖ Les persones que posseeixin la declaració legal de minusvàlua en un grau igual o superior al 33%.❖ Les persones subjectes a mesures privatives de llibertat.❖ Les víctimes d'actes terroristes, els seus cònjuges i els seus fills.❖ Els subjectes passius en situació d'atur demandants d'ocupació que no perceben cap prestació econòmica	<ul style="list-style-type: none">▶ Centres depenents del Departament❖ 100% del preu públic❖ Les persones membres de famílies nombroses de categoria especial.❖ Les persones que posseeixin la declaració legal de minusvàlua en un grau igual o superior al 33%.❖ Les persones subjectes a mesures privatives de llibertat.❖ Les víctimes d'actes terroristes, els seus cònjuges i els seus fills.
------------------------------------	--	--



ACCÉS A TITULACIONS PER A PERSONES AMB EXPERIÈNCIA LABORAL I/O FORMACIÓ



Informació i canals de comunicació



- WEB www.gencat.cat/acreditat
- Punts d'informació i orientació
- WEB centres
- Oficina Virtual de Tràmits
- Informació general del procediment i dels centres que hi participen a la WEB del Departament d'Ensenyament www.gencat.cat
- El centre informa al WEB de l'oferta del servei, cicles formatius, nombre de places que s'ofereix per a cada cicle formatiu i la informació necessària per la persona que vulgui sol·licitar el servei

ACCÉS A TITULACIONS PER A PERSONES AMB EXPERIÈNCIA LABORAL I/O FORMACIÓ



Desenvolupament del procés



Fases del procediment

- Fase d'assessorament.
- Fase d'avaluació.
- Fase d'acreditació.
- Anàlisi de l'informe d'assessorament i de la documentació presentada per l'aspirant de la junta de reconeixement i de Lliurament d'altra documentació, si escau
- Entrevista a la persona usuària.

ACCÉS A TITULACIONS PER A PERSONES AMB EXPERIÈNCIA LABORAL I/O FORMACIÓ



Certificacions



- Les comissions avaluadores expediran un certificat amb l'acreditació de les unitats de competència.
- El centre emet un certificat de reconeixement amb les UF reconegudes.



5. Formació a distància (*)

Per a persones que **SI disposen** de requisits d'accés als cicles formatius

- En aquest cas, s'ofereix capacitació professional a persones que volen rebre la formació de manera no presencial, per diferents motius.
- La sol·licitud es pot fer a **Institut Obert de Catalunya (IOC)** i centres privats autoritzats, la matrícula s'efectua per semestres.
- Per poder estudiar a l'IOC només cal tenir un ordinador amb connexió a Internet i els coneixements informàtics suficients per fer servir un processador de textos, navegar per Internet i enviar i rebre missatges de correu electrònic.
- Seguir els estudis en línia a través d'una plataforma.
- Es poden combinar mòduls o unitats formatives del mateix cicle formatiu entre les dues modalitats,
- La presència dels alumnes només és necessària a les proves per a l'avaluació final i, si escau, a les jornades tècniques.
- Es pot canviar de la modalitat a distància a la presencial, o a l'inrevés, en el següent període de preinscripció.

(*) No és una mesura flexibilitzadora

Formació a distància



Requisits

- Poden accedir a l'Institut Obert de Catalunya totes les persones que volen estudiar de manera no presencial i tenen més **de 18 anys**.
- També hi poden estudiar les persones que tenen entre **16 i 18 anys** i es troben en una o més d'una de les **circumstàncies següents**:
 - viure a l'estranger o lluny d'un centre d'ensenyament,
 - tenir una discapacitat, o pertànyer a un col·lectiu especial (esportistes d'alt nivell, músics, etc.),
 - altres circumstàncies que ha de valorar la direcció del centre
- De manera **excepcional**, també hi poden estudiar persones **de menys de 16 anys però ho han de sol·licitar** a la Direcció General d'Atenció a la Comunitat Educativa del Departament d'Ensenyament.



Servei de reconeixement

Previsió de major demanda

- **Serveis socioculturals i a la comunitat**
- **Activitats físiques i esportives**
- **Administració i gestió**
- **Sanitat**



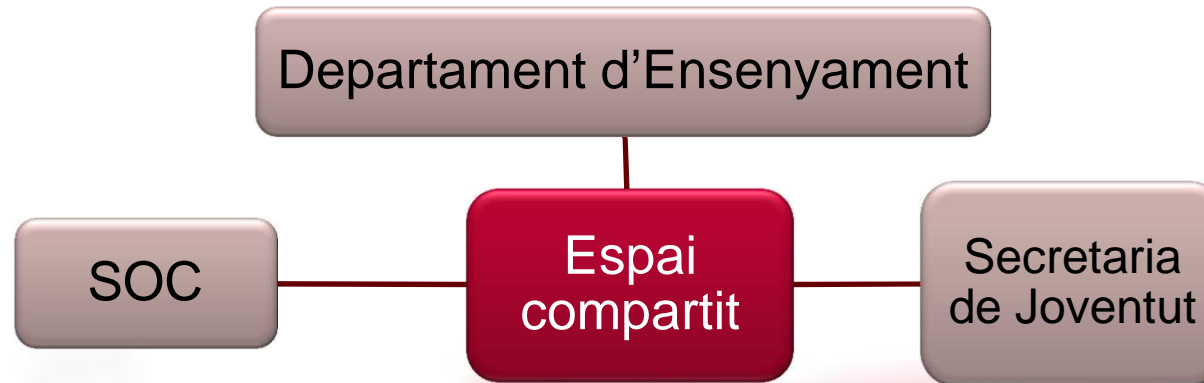
Acreditació de competències

Previsió propera convocatòria

- Dependència
- Condicionament físic
- Fitnes aquàtic
- loga
- Guia en medi natural
- Socorrisme
- Biocides
- Trasllat sanitari
- Instal·lacions elèctriques
- Gas
- Igualtat
- Gossos d'assistència



Estand Formació al llarg de la vida



Informació sobre l'accés a diferents titulacions
Xerrades puntuals informatives





Generalitat de Catalunya
Departament d'Ensenyament
**Direcció General de Formació Professional
Inicial i Ensenyaments de Règim Especial**

Gracies per la vostra atenció