



# Preinscripció 2015

## Accés i admissió a la universitat



# ACCÉS A LA UNIVERSITAT



Generalitat de Catalunya  
**Consell Interuniversitari de Catalunya**  
Oficina d'Accés a la Universitat

Dra. Pilar Gómez  
Dr. Jesús M. Prujà

\* = requisit obligatori

# PROVES D'ACCÉS

voluntària

ESTUDIS ESTRANGERS HOMOLOGATS

BATXILLERAT

MG 25

MG 45

PROVA\*

PROVA\*

PAU-Fase general \*

CFGS

MG 40

Entrevista\*

PAU-Fase específica

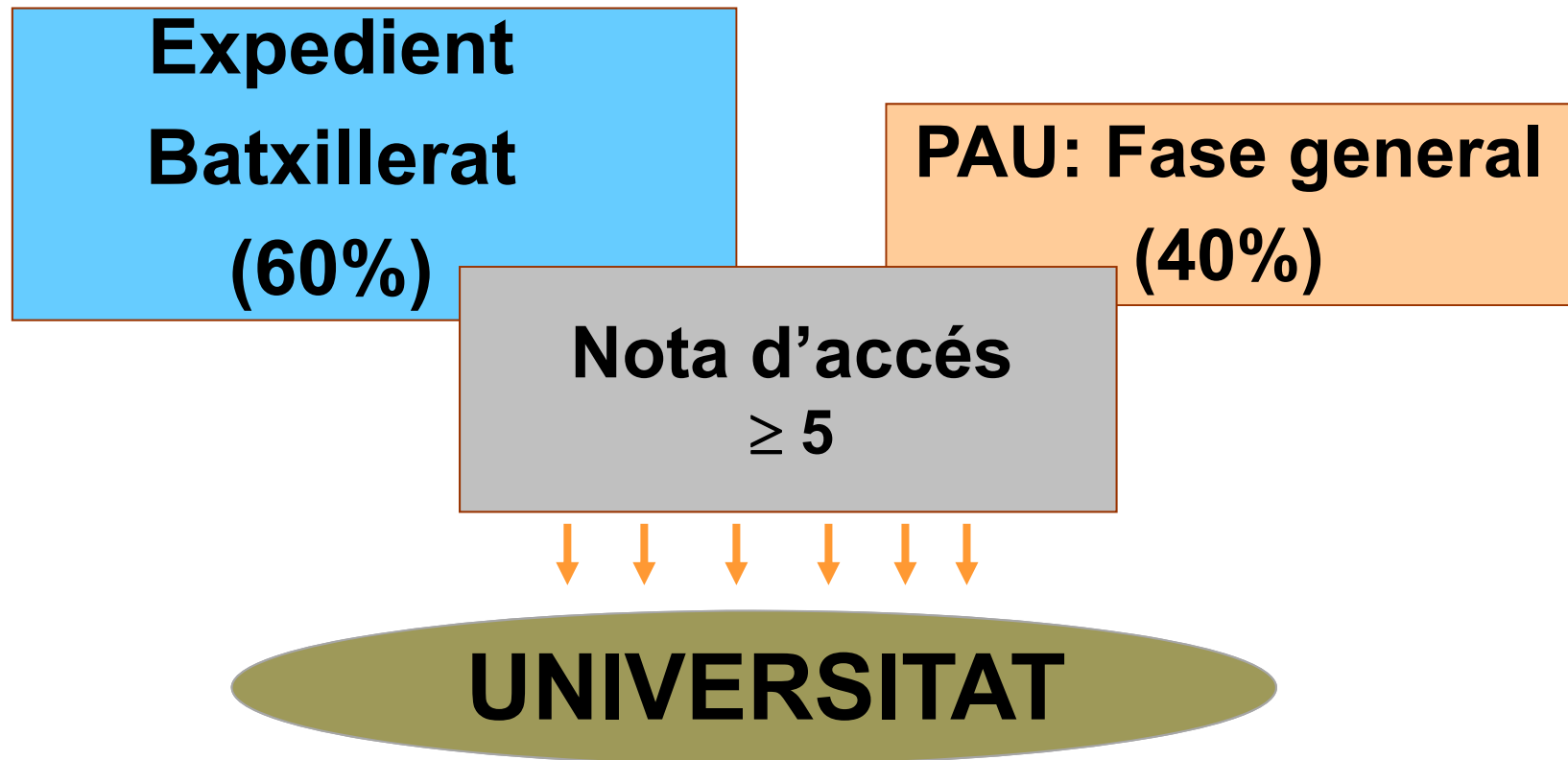
ESTUDIANTS ESTRANGERS

Credencial UNED\*

TITULATS UNIVERSITARIS

UNIVERSITAT

## ACCÉS DES DE BATXILLERAT



**TITULACIONS OFERTA > DEMANDA**



# PROVES D'ACCÉS A LA UNIVERSITAT 2015

## CALENDARI PROVES:

**9, 10, 11 juny**

**2, 3, 4 setembre**

## INFORMACIÓ MATÈRIES:

**<http://gencat.cat/universitats/pau>**



## CALENDARI PAU – Convocatòria de juny 2015

PROVES D'ACCÉS A LA UNIVERSITAT CONVOCATÒRIA ORDINÀRIA JUNY 2015	
<b>Prematrícula batxillerat (*)</b> (Alumnes que cursen 2n de batxillerat)	Del 18 (dc.) de febrer al 2 (dl.) de març
<b>Matrícula alumnes lliures batxillerat/PAP (*)</b> (Alumnes amb el batxillerat finalitzat)	Del 4 (dl.) a l'11 (dl.) de maig
<b>Matrícula alumnes CFGS/PAP (*)</b>	Del 13 (dc.) al 19 (dt.) de maig
<b>Matrícula batxillerat (*)</b> (Alumnes que cursen 2n de batxillerat)	Del 21 de maig a l'1 de juny
<b>Consulta tribunal i lloc d'examen (*)</b>	5 (dv.) de juny
<b>PAU juny</b>	9 (dt.), 10 (dc.) i 11 (dj.) de juny
<b>Tribunal especial incidències</b>	16 (dt.), 17 (dc.) i 18 (dj.) de juny
<b>Resultats de les PAU/PAP</b>	26 (dv.) de juny
<b>Sol·licitud reclamació i doble correcció (*)</b>	Del 26 (dv.) al 29 (dl.) de juny
<b>Resultats reclamació i doble correcció</b>	7 (dt.) de juliol
<b>Sol·licitud reclamació a la doble correcció</b>	Del 7 (dt.) al 9 (dj.) de juliol
<b>Resultats reclamació a la doble correcció</b>	14 (dt.) de juliol

## PAU 2015

**MODEL COMPLEX: OBERT I MÉS FLEXIBLE**

**NO HI HA VIES EXAMEN - ACCÉS FIXADES**

**CADA ESTUDIANT DEFINEIX LA SEVA PRÒPIA OPCIÓ  
D'EXAMEN**

**MODALITAT DE BATXILLERAT O TÍTOL DE TÈCNIC  
SUPERIOR NO CONDICIONA**

**FASE ESPECÍFICA VINCULA AL GRAU**

## PAU 2015

- **ESTRUCTURA:** Dues fases.

Fase general: **obligatòria = nota d'accés.**

Fase específica: **opcional = complement de nota.**

- **QUALIFICACIÓ:** Independent en les dues fases.

- **CONVOCATÒRIES:** Sense límit per aprovar.

- **DURADA:** Tres dies consecutius  
Hora i mitja per a cada exercici.  
Interval de 30 minuts entre cada un d'ells.  
Horari d'examen **matí i tarda**





## FASE GENERAL DE LES PAU (només estudiants de Batxillerat)

### CONSTA DE CINC EXERCICIS

1. Llengua catalana i literatura.
2. Llengua castellana i literatura.
3. Llengua estrangera.
4. Història / Història de la filosofia.
5. **Matèria de modalitat triada per l'estudiant.**

**Qualificació: mitjana aritmètica dels 5 exercicis**



## SUPERACIÓ DE LA PAU

### FASE GENERAL PAU (només estudiants de Batxillerat)

Mitjana aritmètica dels exercicis fase general:  $\geq 4$   
una nota  $\geq 5$  com a resultat de la mitjana ponderada de:

60% nota mitjana de batxillerat  
40% nota de la fase general

**NOTA D'ACCÉS AMB VALIDESA INDEFINIDA**



## **CONVOCATÒRIES**

**Hi ha dues convocatòries anuals.**

**La superació de la fase general té validesa indefinida.**

**Les qualificacions de les matèries de la fase específica tenen validesa per als dos cursos acadèmics següents.**

**Millora de nota de la fase general i/o matèries fase específica.**



## **PAU: FASE ESPECÍFICA**

- **Avalua coneixements en àmbits concrets relacionats amb els estudis que es volen cursar.**
- **No té un nombre fix d'exercicis.**
- **Cada estudiant tria les matèries d'examen amb un màxim de 3 per convocatòria (quantas i quines).**

**Qualificació per matèria:  
matèria superada amb nota  $\geq 5$**

## PROCÉS DE REVISIÓ

### DOBLE CORRECCIÓ

Variació de nota: mitjana aritmètica, POT BAIXAR NOTA

Diferència  $\geq 2$  ➡ tercera correcció ➡ mitjana aritmètica

### RECLAMACIÓ

Aspectes formals de la correcció

L'estudiant podrà veure l'examen 10 dies després d'haver finalitzat el procés de doble correcció i reclamació



## PAU: Inscripció a les proves

### ➤ PREMATRÍCULA, s'ha d'especificar

- a) Dades personals.
- b) Centre on s'estudia el batxillerat.
- c) Matèries:

18 de febrer al 2 de març

- matèria comuna: **Història / Història de la filosofia.**
- llengua estrangera: alemany / anglès / francès / italià.
- fins a **quatre** matèries de modalitat.

### ➤ MATRÍCULA, s'ha de decidir

- a) Fase general i/o Fase específica.
- b) Matèria de modalitat (entre les indicades a la prematrícula):
  - quina a Fase general
  - quantes i quines a Fase específica

21 de maig a l'1 de juny

**ALUMNES 2n Batxillerat**



## PAU: Inscripció a les proves

### CONVOCATÒRIA JUNY

#### ALUMNES LLIURES

Matrícula: del 4 al 11 de maig

- ✓ Títol de batxillerat abans del curs 2014-2015
- ✓ Han cursat segon de batxillerat a l'estranger.
- ✓ Alumnes de sistemes educatius estrangers (credencial UNED).
- ✓ Millorar nota PAU.

#### ALUMNES CFGS

Matrícula: 13 al 19 de maig

#### ALUMNES 2n Batxillerat

Prematrícula i matrícula



## PAU: Inscripció a les proves

### CONVOCATÒRIA JUNY

#### ALUMNES CFGS

Matrícula: 13 al 19 de maig

- ✓ Títol de Tècnic Superior abans del curs 2014-2015.
- ✓ Estan cursant el segon any del CFGS.
- ✓ Millorar nota de matèries de Fase específica.

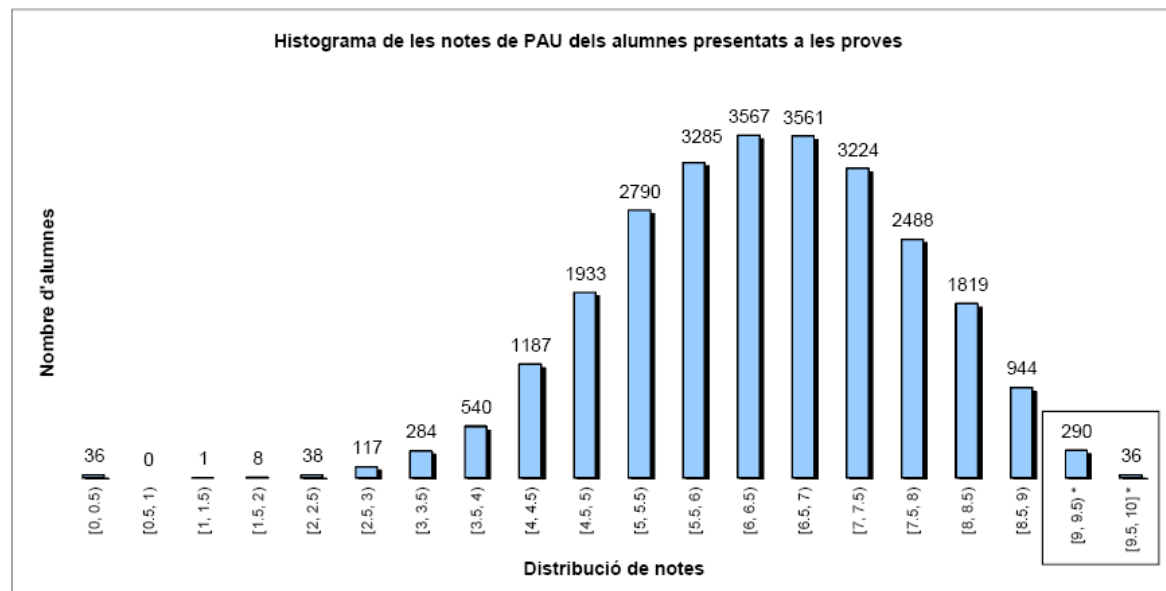
Certificat: data límit 1 de juny

- ✓ Ja titulats: certificat amb qualificació final del CFGS.
- ✓ Estan cursant el segon any del CFGS: acreditar superació mòduls teòrics.



# ÉS DIFÍCIL SUPERAR LES PAU?

EL 2014 UN 95,63% D'ALUMNES VAN SUPERAR LES PAU



**PREPARAR BÉ LES PAU  
ÉS HAVER TREBALLAT BÉ  
DURANT EL BATXILLERAT O  
CFGS**

## DISTINCIONS DE LES PAU



2013: 226 alumnes amb  
Distinció de les PAU

2014: 326 alumnes amb  
Distinció de les PAU





# ADMISSIÓ A LA UNIVERSITAT



Generalitat de Catalunya  
**Consell Interuniversitari de Catalunya**  
Oficina d'Accés a la Universitat

Dra. Pilar Gómez  
Dr. Jesús M. Prujà

## ADMISSIÓ

Fase general



**Nota d'accés**  
**5-10**

**PAU: Fase específica**

**Nota d'admissió ponderada**  
**fins a 14**



**UNIVERSITAT**

**TITULACIONS OFERTA > DEMANDA**



## **ADMISSIÓ AMB NOTA PONDERADA**

### **QUINES MATÈRIES PONDEREN A CATALUNYA?**

**Ordre EDU/340/2009, de 30 de juny**

**20 MATÈRIES DE MODALITAT VINCULADES A LES PAU**

### **COM PONDEREN?**

**Comissió d'Accés i Afers Estudiantils del CIC**

**paràmetre de ponderació 0,1: totes les matèries vinculades a cada branca**

**paràmetre de ponderació 0,2: segons el títol de grau**

## MATÈRIES PONDERABLES PER BRANCA A CATALUNYA (20)

MATÈRIES DE MODALITAT DE BATXILLERAT	BRANQUES DE CONEIXEMENT DELS TÍTOLS DE GRAU				
	Arts i Humanitats	Ciències	Ciències de la Salut	Ciències Socials i Jurídiques	Enginyeria i Arquitectura
Anàlisi musical					
Biologia					
Ciències de la terra i del medi ambient					
Cultura audiovisual					
Dibuix artístic					
Dibuix tècnic					
Disseny					
Economia de l'empresa					
Electrotècnia					
Física					
Geografia					
Grec					
Història de l'art					
Literatura catalana					
Literatura castellana					
Llatí					
Matemàtiques aplicades a les ciències socials					
Matemàtiques					
Química					
Tecnologia industrial					

# PONDERACIONS 2015

<http://gencat.cat/universitats/preinscripcio>

Admissió des de PAU

Ponderació de les matèries de modalitat de 2n de batxillerat per a l'accés a la universitat a la preinscripció universitària de l'any 2015 a Catalunya	U n i v e r s i t a t	Anàlisi Musical	Biologia	Ciències de la Terra i mediambientals	Cultura audiovisual	Dibuix artístic	Dibuix tècnic	Disseny	Economia de l'empresa	Electrotècnia	Física	Geografia	Grec	Història de l'art	Llatí	Literatura catalana	Literatura castellana	Matemàtiques	Matemàtiques aplicades a les CC.SS	Química	Tecnologia industrial
<b>Branca de Ciències de la Salut</b>																					
Biologia humana	UPF		0,2	0,2							0,2								0,2		0,2
Ciència i salut animal	UdL		0,2	0,1							0,1								0,1		0,2
Ciència i tecnologia dels aliments	UB		0,2	0,1							0,1								0,1		0,2
Ciència i tecnologia dels aliments	UAB		0,2	0,1							0,1								0,1		0,2
Ciències biomèdiques	UAB		0,2	0,1							0,2								0,2		0,2
Ciències biomèdiques	UdL		0,2	0,1							0,2								0,2		0,2
Ciències de l'activitat física i de l'esport	UB		0,2	0,1							0,2								0,2		0,2
Ciències de l'activitat física i de l'esport	UPF		0,2	0,1							0,2								0,2		0,2
Ciències de l'activitat física i de l'esport	UdG		0,2	0,1							0,2								0,2		0,2
Ciències de l'activitat física i de l'esport	URV		0,2	0,1							0,2								0,2		0,2
Ciències de l'activitat física i de l'esport	UdL		0,2	0,1							0,2								0,2		0,2

# NOTA D'ADMISSIÓ PONDERADA PER A ESTUDIANTS DE BATXILLERAT

## En funció dels estudis a cursar

Incorpora qualificacions de Fase específica

Matèries vinculades a la branca de coneixement en què s'inscriu el títol de Grau

$$\text{Nota d'admissió} = \\ = 0,6 \text{ NMB} + 0,4 \text{ QFG} + a^* \text{ M1} + b^* \text{ M2}$$

**NMB** = nota mitjana de batxillerat

**QFG** = qualificació fase general

**M1, M2** = dues millors qualificacions **ponderades** de matèries superades en la FE

**a, b** = paràmetres de ponderació de les matèries de la fase específica (0,1 - 0,2)





## EXEMPLES D'ADMISSIÓ DES DE BATXILLERAT / CFGS

### Exemple 1

Nota d'accés		Fase Específica		Coeficient de ponderació	
<b>Estudiant de Batxillerat</b>	<b>Estudiant de CFGS</b>	Química	5,50	0,2	1,100
<b>Nota mitjana Batxillerat (NMB)</b> 9,00	<b>Nota Mitjana CFGS:</b> 8,900	Biologia	7,50	0,2	1,500
<b>Qualificació Fase General (QFG)</b> 8,75		Física	6,50	0,1	0,650
<b>Nota Accés = 0,6 x 9 + 0,4 x 8,75</b> 8,900					
<b>Nota d'Accés (ambdós casos) 8,900</b>		<b>Matèries ponderades</b>			2,600
<b>Nota d'Admissió 11,500</b>					

Aquests estudiants volen estudiar al centre d'estudi d'**Odontologia** de la Universitat de Barcelona; de les tres matèries que s'ha examinat a la fase específica, dues –Química i Biologia– són les que la universitat ha considerat més adients per cursar els estudis de grau en odontologia i, per això tenen un coeficient de ponderació de 0,2.

Aquests estudiants tenen una nota d'accés de 8,900 que correspon a la nota d'accés (batxillerat + FG) de les PAU (estudiant de batxillerat) i de la nota mitjana del Cicle Formatiu de Grau Superior (estudiant de CFGS). La suma de la nota d'accés més la ponderació de dues matèries de la fase específica, dona com a resultat una nota d'admissió al centre d'estudi d'Odontologia de la UB de 11,500.



## EXEMPLES D'ADMISSIÓ DES DE BATXILLERAT / CFGS

### Exemple 2

Nota d'accés		Fase Específica		Coeficient de ponderació	
<b>Estudiant de Batxillerat</b>	<b>Estudiant de CFGS</b>	Literatura catalana	7,00	0,2	1,400
<b>Nota mitjana Batxillerat (NMB)</b> 7,30	<b>Nota Mitjana CFGS:</b> 7,100	Grec	8,00	0,1	0,800
<b>Qualificació Fase General (QFG)</b> 6,80					
<b>Nota Accés = <math>0,6 \times 7,30 + 0,4 \times 6,80</math></b> 7,100					
<b>Nota d'Accés (ambdós casos) 7,100</b>		<b>Matèries ponderades</b>			2,200
<b>Nota d'Admissió 9,300</b>					

Aquests estudiants volen estudiar al centre d'estudi d'**Educació infantil** a la Universitat de Girona; de les dues matèries de les quals s'han examinat a la fase específica, Literatura catalana té un coeficient de ponderació de 0,2 i Grec té un coeficient de ponderació de 0,1.

Aquests estudiants tenen una nota d'accés de 7,100 que correspon a la nota d'accés (batxillerat + FG) de les PAU (estudiant de batxillerat) i de la nota mitjana del Cicle Formatiu de Grau Superior (estudiant de CFGS). La suma de la nota d'accés més la ponderació de dues matèries de la fase específica, dona com a resultat una nota d'admissió al centre d'estudi d'Educació infantil de la UdG de 9,300.

## NOTES DE TALL JUNY 2014: INTERVALS

Notes de tall: intervals	Nombre de centres		%		Acumulació %	
	Inici procés	Fi procés	Inici procés	Fi procés	Inici procés	Fi procés
<b>5,000</b>	195	211	44,42%	48,06%	41,87%	48,06%
<b>5,001 a 5,999</b>	42	47	9,57%	10,71%	51,44%	58,77%
<b>6,000 a 6,999</b>	39	32	8,88%	7,29%	60,32%	66,06%
<b>7,000 a 7,999</b>	47	50	10,71%	11,39%	71,03%	77,45%
<b>8,000 a 8,999</b>	40	32	9,11%	7,29%	80,14%	84,74%
<b>9,000 a 9,999</b>	24	17	5,47%	3,87%	85,61%	88,61%
<b>10,000 a 10,999</b>	19	20	4,33%	4,56%	89,93%	93,17%
<b>11,000 a 11,999</b>	23	23	5,24%	5,24%	95,17%	98,41%
<b>12,000 a 12,999</b>	10	7	2,28%	1,59%	97,45%	100,00%

## PREINSCRIPCIÓ 2014: Centres d'estudi amb nota de tall superior a 12,000 a l'inici del procés

Centre d'estudi	Universitat	Nombre de places	Nota de tall a l'inici del procés	Nota de tall al final del procés
Física / Matemàtiques	UAB	20	12,741	12,741
Física / Matemàtiques	UB	20	12,562	12,466
Medicina	UB	259	12,460	12,394
Medicina	UPF	60	12,356	12,288
Medicina	UAB	320	12,152	12,063
Enginyeria física	UPC	40	12,094	12,094
Medicina	UdG	80	12,058	11,919
Medicina	UdL	120	12,044	11,907
Medicina	URV	125	12,042	11,968
Enginyeria en tecnologies aeroespacials	UPC	60	12,003	12,003

## REONEIXEMENT DE CRÈDITS

### Possibilitat de convalidació entre Cicles Formatius de Grau Superior i part de la càrrega lectiva universitària

L'ESTUDI    COM S'IMPARTEIX    COM S'ESTRUCTURA    **COM S'ACCEDEIX**    ON S'IMPARTEIX    MÓN LABORAL    INSTITUCIONS D'INTERÈS

Ofertes

**Ciència i salut animal**

Nota de tall 1a assignació PAU/CFGS 2014-2015 : 8.25    Codi PIN: 61001    Places orientatives: 60

Ponderacions d'assignatures de la Fase Específica de PAU

**Convalidacions de cicles formatius de grau superior:**

Família: Agrària / Activitats agràries    Cicle formatiu: Gestió i organització d'empreses agropecuàries

Assignatura	Crèdits reconeguts
Introducció a la producció animal	6.0
Marketing i comercialització de productes i subproductes d'origen animal	6.0
Agronomia	6.0
Producció i utilització de pastures i farratges	6.0
Economia rural i de l'empresa	6.0

[estudisuniversitaris.gencat.cat](http://estudisuniversitaris.gencat.cat)

## PREINSCRIPCIÓ UNIVERSITÀRIA 2015 - Calendari

Resultats PAU internet:

**26 de juny**

Data fi preinscripció universitària:

**3 de juliol (provisional)**

Resultats de l'assignació:

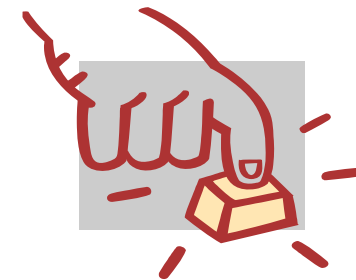
**10 juliol (provisional)**

Matrícula:

**14 al 17 de juliol (provisional)**

Activació TRÀMIT «Assignació definitiva»

**10 al 14 de juliol (provisional)**



# PREINSCRIPCIÓ UNIVERSITÀRIA 2015 - Calendari

Resultats de la 2a assignació:

**23 de juliol** (provisional)

Matrícula 2a assignació:

**24 al 28 de juliol** (provisional)

Activació TRÀMIT «Vull continuar en el procés de reassignació de places»

**23 de juliol al 1 de setembre** (provisional)



# PREINSCRIPCIÓ UNIVERSITÀRIA

## Preinscripció universitària

Universitats públiques  
+  
UVic - UCC



<https://accesnet.gencat.cat>

Procediments propis d'admissió:  
presencial, on-line



UOC  
+  
Universitats privades

Universitat de Barcelona (UB)  Universitat de Barcelona

Universitat Autònoma de Barcelona (UAB)  Universitat Autònoma de Barcelona

Universitat Politècnica de Catalunya (UPC)  UNIVERSITAT POLITÈCNICA DE CATALUNYA BARCELONATECH

Universitat Pompeu Fabra (UPF)  Universitat Pompeu Fabra Barcelona

Universitat de Lleida (UdL)  Universitat de Lleida

Universitat de Girona (UdG)  Universitat de Girona

Universitat Rovira i Virgili (URV)  UNIVERSITAT ROVIRA I VIRGILI

Universitat de Vic – Universitat Central de Catalunya (UVic - UCC)  UNIVERSITAT DE VIC UNIVERSITAT CENTRAL DE CATALUNYA

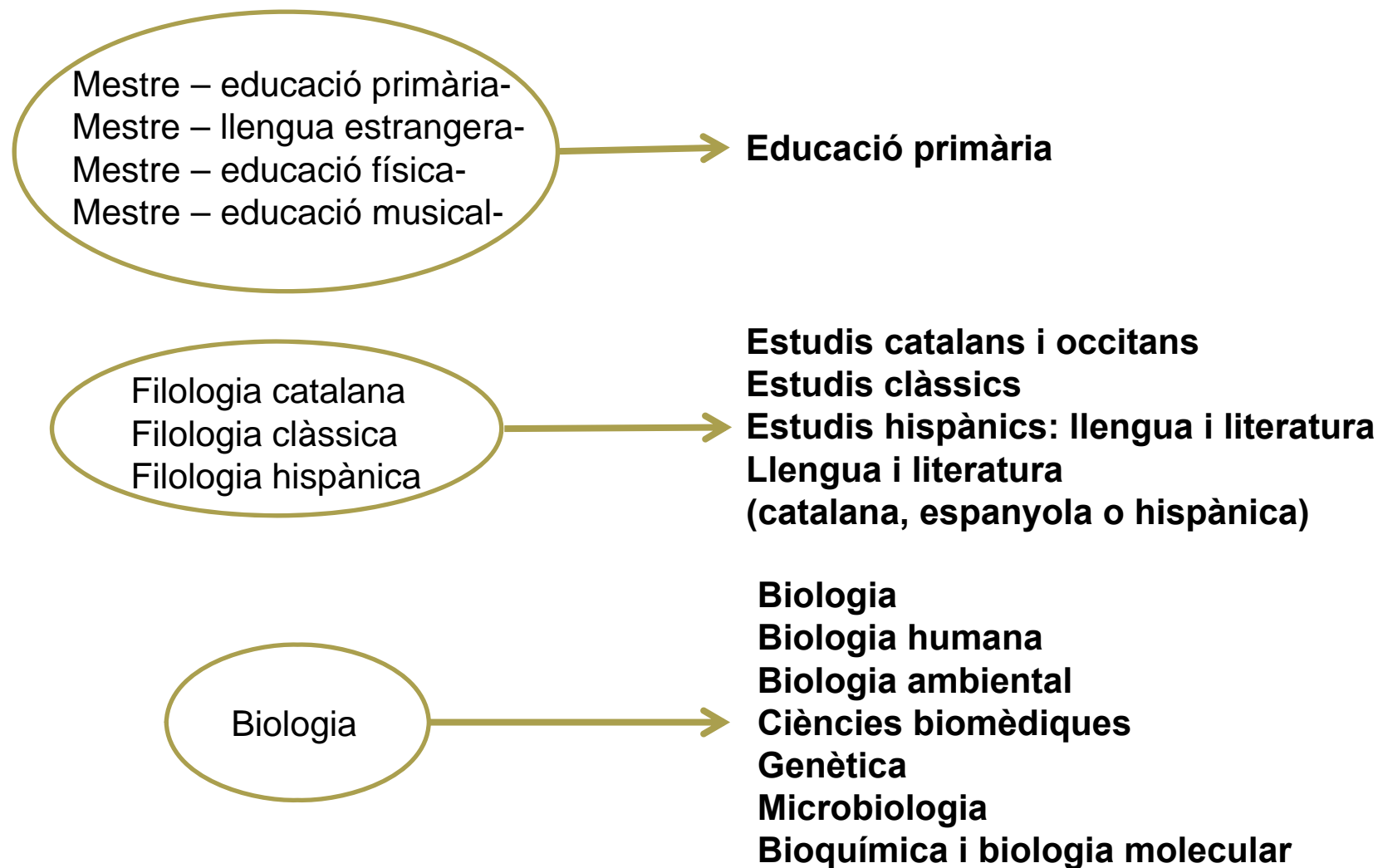
Universitat Oberta de Catalunya (UOC)  
Universitat Ramon Llull (URL)  
Universitat Internacional de Catalunya (UIC)  
Universitat Abat Oliba CEU (UAO)



## RESERVA DE PLACES

<b>Quota general de places</b>	Estudiants amb PAU o assimilats	
	Títols de tècnic superior de formació professional o assimilats	
	Títols de tècnic superior d'arts plàstiques i disseny o assimilats	
	Títols de tècnic esportiu superior o assimilats	
	Estudiants procedents de sistemes educatius d'estats membres i d'altres estats	
	Estudiants de sistemes educatius estrangers amb convalidació parcial d'estudis	
<b>Quotes de reserva de places</b>	Més grans de 25 anys	3 % de les places de cada ensenyament
	Més grans de 45 anys	1 % de les places de cada ensenyament
	Més grans de 40 anys	1 % de les places dels centres d'estudi que ofereixi la universitat
	Titulats universitaris i assimilats	3 % de les places de cada ensenyament
	Estudiants amb discapacitat	5 % de les places de cada ensenyament
	Esportistes d'alt nivell o d'alt rendiment	3 % de les places en qualsevol estudi universitari. Els estudis d'educació primària, fisioteràpia i ciències de l'activitat física i de l'esport en tenen reservat el 5 %

## ANTICS ESTUDIS → NOUS GRAUS (exemples)



## PROVES D'APTITUD PERSONAL

### Prova única a nivell de sistema

- Ciències de l'activitat física i de l'esport (Universitats que participen en el procés de la Preinscripció universitària) **NOVETAT!**
- Educació infantil / Educació primària

### Prova específica a cada centre

- Cinema i mitjans audiovisuals (ESCAC - UB)
- Educació Infantil / Educació Primària (Pla de millora de la formació inicial de mestre - 5 anys) / Menció en Llengua Anglesa (UVic - UCC)
- Pilot d'aviació comercial i operacions aèries (CESDA - URV)
- Traducció i interpretació -anglès- (UAB)
- Traducció i interpretació -anglès- (UPF)

## PROVES D'APTITUD PERSONAL

### PAP per als estudis de Mestre en Educació infantil i educació primària

#### Preinscripció 2015

**NOTA  $\geq$  a 5** (mitjana aritmètica) dels exercicis de català i castellà de la Fase General de les PAU. Les notes particulars d'aquests exercicis han de ser  $\geq$  4

#### Exemples

Llengua Catalana: 9  
Llengua Castellana: 3 } (**NO APTE**)

Llengua Catalana: 6  
Llengua Castellana: 4 } (**APTE**)

## EXEMPLE D'ASSIGNACIÓ

CENTRE					
Nom d'estudi i universitat			Nombre de places		
Medicina			UB		2
Medicina			UAB-UPF		1
Medicina			UdG		1
ALUMNES					
	Alumne	Ordre de preferència			
		1	2	3	
1	Anna (13,258)	Medicina UB			
2	Joan (12,158)	Medicina UB	Medicina UAB-UPF		
3	Mireia (12,042)	Medicina UB	Medicina UAB-UPF		
4	Daniel (11,714)	Medicina UB	Medicina UAB-UPF	Medicina UdG	
5	Elena (11,350)	Medicina UB	Medicina UAB-UPF	Medicina UdG	



## ALUMNES / ORDRE DE PREFERÈNCIES - ASSIGNACIÓ

	Alumne	Ordre de preferències					
		Ordre assig	1	Ordre assig	2	Ordre assig	3
1	Anna (13,258)	Medicina UB	<b>Entra / 1 vacant</b>				
2	Joan (12,158)	Medicina UB	<b>Entra / 0 vacant</b>				
3	Mireia (12,042)	Medicina UB	No Entra <b>Centre ple</b>	Medicina UAB- UPF	<b>Entra / 0 vacants</b>		
4	Daniel (11,714)	Medicina UB	No Entra <b>Centre ple</b>	Medicina UAB- UPF	No Entra <b>Centre ple</b>	Medicina UdG	<b>Entra / 0 vacants</b>
5	Elena (11,350)	Medicina UB	No Entra <b>Centre ple</b>	Medicina UAB- UPF	No Entra <b>Centre ple</b>	Medicina UdG	No Entra <b>Centre ple</b>

# ALUMNES / ORDRE DE PREFERÈNCIES - ASSIGNACIÓ

	Alumne	Ordre de preferències					
		Ordre assig	1	Ordre assig	2	Ordre assig	3
1	<del>Anna (13,258)</del>	<del>Medicina (UB)</del>	<b>Se'n va / 2 vacants</b>				
2	Joan (12,158)	Medicina (UB)	<b>Entra / 1 vacant</b>				
3	Mireia (12,042)	Medicina (UB)	No Entra <b>Centre ple</b>	Medicina UAB- UPF	<b>Entra / 0 vacants</b>		
4	Daniel (11,714)	Medicina (UB)	No Entra <b>Centre ple</b>	Medicina UAB- UPF	No Entra <b>Centre ple</b>	Medicina UdG	<b>Entra / 0 vacants</b>
5	Elena (11,350)	Medicina (UB)	No Entra <b>Centre ple</b>	Medicina UAB- UPF	No Entra <b>Centre ple</b>	Medicina UdG	No Entra <b>Centre ple</b>

# ALUMNES / ORDRE DE PREFERÈNCIES - ASSIGNACIÓ

	Alumne	Ordre de preferències					
		Ordre assig	1	Ordre assig	2	Ordre assig	3
1	<del>Anna (13,258)</del>	<del>Medicina (UB)</del>	<b>Se'n va / 2 vacants</b>	<b>NO ES MATRICULA</b>			
2	Joan (12,158)	Medicina (UB)	<b>Entra / 1 vacant</b>				
3	Mireia (12,042)	Medicina (UB)	<b>Entra / 1 vacant</b>	←			
4	Daniel (11,714)	Medicina (UB)	No Entra <b>Centre ple</b>	Medicina UAB- UPF	<b>Entra / 0 vacant</b>	←	
5	Elena (11,350)	Medicina (UB)	No Entra <b>Centre ple</b>	Medicina UAB- UPF	No Entra <b>Centre ple</b>	Medicina UdG	<b>Entra / 0 vacant</b> →





## TRÀMIT <<ASSIGNACIÓ DEFINITIVA>>

### ALUMNES / ORDRE DE PREFERÈNCIES - ASSIGNACIÓ

Alumne	Ordre de preferències					
	Ordre assig	1a	Ordre assig	2a	Ordre assig	3a
Daniel (11,714)	Medicina UB	No Entra Centre ple	Medicina UAB-UPF	No Entra Centre ple	Medicina UdG	Entra / 0 vacants

Activació TRÀMIT «Assignació definitiva»  
**10 al 14 de juliol (provisional)**



## TRÀMIT <<ASSIGNACIÓ DEFINITIVA>>

### ALUMNES / ORDRE DE PREFERÈNCIES - ASSIGNACIÓ

Alumne	Ordre de preferències					
	Ordre assig	1a	Ordre assig	2a	Ordre assig	3a
Daniel (11,714)	<del>Medicina UB</del>	No Entra <b>Centre ple</b>	<del>Medicina UAB-UPF</del>	No Entra <b>Centre ple</b>	Medicina UdG	<b>Entra / 0 vacants</b>



### ALUMNES / ORDRE DE PREFERÈNCIES - ASSIGNACIÓ

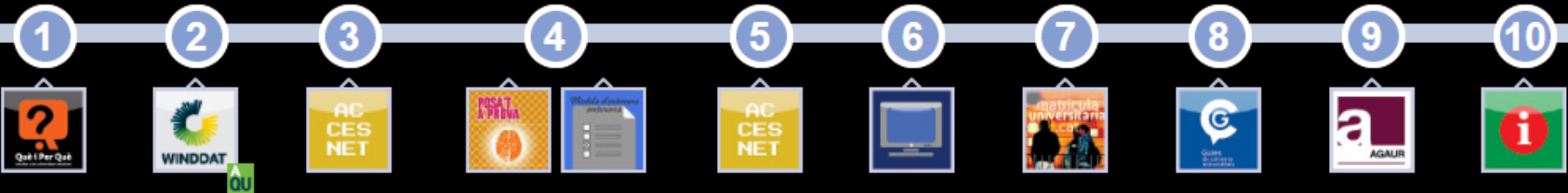
Alumne	Ordre de preferències					
	Ordre assig	1a	Ordre assig	2a	Ordre assig	3a
Daniel (11,714)	Medicina UdG	<b>Entra / 0 vacants</b>				



[itinerariuniversitari.gencat.cat](http://itinerariuniversitari.gencat.cat)

# Tria b formació és futur

[itinerariuniversitari.gencat.cat](http://itinerariuniversitari.gencat.cat)



Vols estudiar a  
les universitats  
de Catalunya?

El Govern de la Generalitat de  
Catalunya posa al teu abast  
diferents eines per guiar-te i  
orientar-te en el procés.

# BEQUES I AJUTS

**Quines beques i quins ajuts a l'estudi puc sol·licitar?**

**Beques EQUITAT (AGAUR, Generalitat de Catalunya)**

[www.gencat.cat/agaur](http://www.gencat.cat/agaur)

**Beques de caràcter general i de mobilitat (Ministeri d'Educació)**

<https://sede.educacion.gob.es>

# <https://acesnet.gencat.cat>



**!** Consulta de resultats de la preinscripció universitària convocatòria de febrer 2015

## Entrada a acesnet

Identificador d'usuari (DNI, passaport):

Codi acesnet:

**ENTRADA**



Nou usuari:

**REGISTRE**



[Heu oblidat el vostre codi acesnet?](#)

## Proves d'accés a la universitat



Hi ha una prova d'accés a la universitat per als estudiants de batxillerat i CFGS, una per a les persones més grans de 25 anys i una altra per als més grans de 45 anys que no disposen d'estudis previs.

### AVISOS I NOVETATS

- Matrícula a les proves d'accés a la universitat per a més grans de 25 anys. Convocatòria 2015: del 18 de febrer al 2 de març. **Últim dia per efectuar el pagament: 3 de març.**
- Matrícula a les proves d'accés a la universitat per a més grans de 45 anys. Convocatòria 2015: del 18 de febrer al 2 de març. **Últim dia per efectuar el pagament: 3 de març.**

## Preinscripció universitària




Per accedir a les universitats públiques catalanes i a la Universitat de Vic-Universitat Central de Catalunya cal formalitzar la preinscripció universitària triant les preferències d'estudi i lliurant la documentació requerida.

### AVISOS I NOVETATS

- Matrícula a les proves d'accés a la universitat per a més grans de 40 anys amb acreditació d'experiència laboral o professional. Convocatòria 2015: del 18 de febrer al 2 de març. **Últim dia per efectuar el pagament: 3 de març.**

# POSA'T A PROVA: Un joc d'ajuda <http://gencat.cat/universitats/pau>

 Generalitat de Catalunya  
gencat.cat



Posa't a prova és una oferta educativa de tests interactius amb qüestions de diferents matèries de les **PAU\***, per incentivar l'estudi i l'autoavaluació. Per conèixer el funcionament de l'aplicació, consulteu l'apartat d'**ajuda**.

\*Posa't a prova ofereix preguntes tipus test per a estimular l'estudi i verificar el grau de preparació. Si voleu veure exàmens de les darreres PAU i criteris d'avaluació, consulteu l'apartat d'**exàmens** del web de les Proves d'Accés a la Universitat (<http://gencat.cat/universitats/pau>).

## Novetat !

 Generalitat de Catalunya  
**Consell Interuniversitari de Catalunya**  
Oficina d'Accés a la Universitat

### Cercar preguntes per tema

Matèria

Esculli una opció...



### Cercar preguntes per número

Número



### Configuració

Fas servir lector de pantalla?

Dra. Pilar Gómez  
Dr. Jesús M. Prujà

# http://universitatsirecerca.gencat.cat

## Departament d'Economia i Coneixement > Coneixement: Universitats i Recerca

### UNIVERSITATS I RECERCA



Secretaria d'Universitats i Recerca

Serveis i tràmits

Àmbits d'actuació

▶ **Accés i admissió a la universitat**

▶ Estudis universitaris

▶ Ajuts i beques

▶ Ciència i societat

▶ Les llengües a la universitat

▶ Treballar i estudiar al sistema  
d'universitats i recerca de Catalunya

▶ Informació internacional

### Presentació QPQ

gencat.cat



Amb l'objectiu de facilitar-te la tria dels estudis universitaris, el web **Què i per què estudiar a les universitats catalanes? (QPQ)** posa al teu abast la informació i les eines necessàries perquè planifiquis el teu futur acadèmic.

### Accés i admissió a la universitat



Aquí podeu trobar la informació general i els terminis de les proves d'accés a la universitat (per a estudiants de batxillerat, de cicles formatius de grau superior, més grans de 25 anys, i més grans de 45 anys), com també informació del funcionament de la preinscripció universitària.

### Estudis universitaris



En el marc de l'espai europeu d'educació superior, l'estructura actual dels estudis universitaris fixa tres cicles conduents a l'obtenció dels corresponents títols universitaris oficials de grau, màster universitari i doctorat.

### Directe a...

Agència de Gestió d'Ajuts Universitaris

- » EURAXESS
- » PRI Catalunya
- » Estudiar a Catalunya
- » Web Serra Hünter Programme

### Destacats

- Espai web Què i Per què estudiar a les universitats catalanes
- Commemoració del tricentenari
- Pla de doctorats industrials
- Comunitat Virtual dels PRJ
- Programa Balsells-Generalitat 2014

### Itinerari universitari

## Tria la formació és futur

[itinerariuniversitari.gencat.cat](http://itinerariuniversitari.gencat.cat)

Vols estudiar a les universitats de Catalunya? Posem al teu abast diferents eines que t'acompanyaran al llarg dels teus estudis. Segueix-les!

▶ Itinerari universitari

## **QUÈ PODEU TROBAR A LES PÀGINES WEB**

- **Informació general i terminis de les PAU**
- **Com funciona la preinscripció universitària**
- **Informació de tots els estudis oficials i homologats que s'imparteixen a les universitats catalanes**
- **Informació sobre l'EEES**
- **Beques i ajuts (AGAUR)**
- **Informació sobre el reconeixement de crèdits de CFGS**







## UNIVERSITAT I DISCAPACITAT A CATALUNYA

[gencat.cat/universitats/unidiscat](http://gencat.cat/universitats/unidiscat)



Inclusió de persones amb discapacitat  
[www.fundacionprevent.com](http://www.fundacionprevent.com)

## Serveis relacionats amb l'Administració



**Servei d'Acompanyament al Reconeixement  
Universitari (SARU)**  
Via Laietana, 2  
08003 Barcelona  
Tel.: 93 552 69 89  
saru@gencat.cat  
<http://saru.gencat.cat>

Per temes d'ajut al reconeixement de titulacions  
universitàries estrangeres



**Barcelona Centre Universitari**  
C. Torrent de l'Olla, 219  
08012 Barcelona  
Tel.: 932 389 049 Fax: 932 289 259  
info@bcu.cat  
[www.bcu.cat](http://www.bcu.cat)

Per temes d'allotjament i acollida

## SERVEIS PRIVATS



Informació sobre l'educació superior a Catalunya

[www.unportal.net](http://www.unportal.net)



Informació sobre educació, formació i treball

[www.educaweb.com](http://www.educaweb.com)

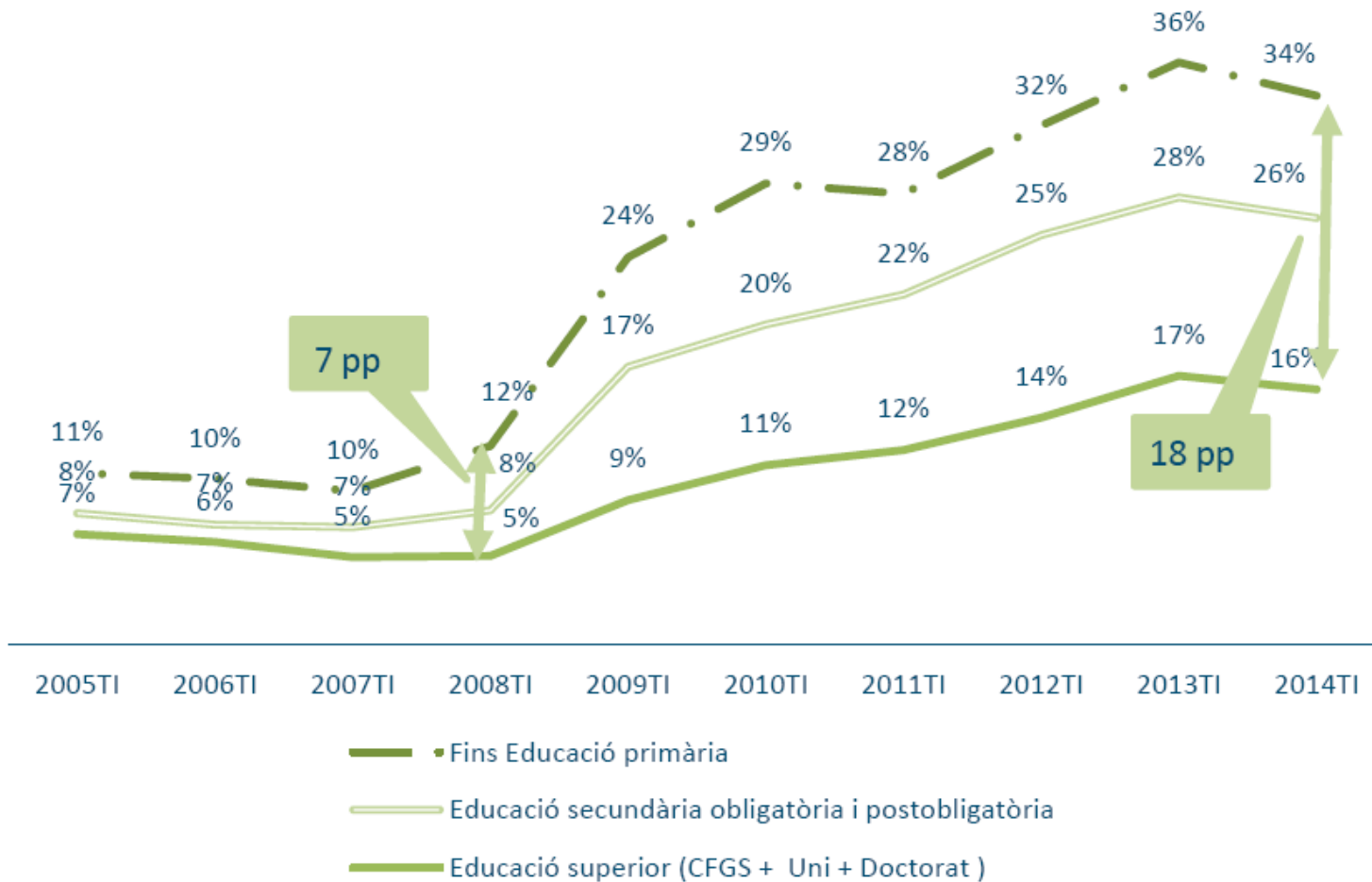


Generalitat de Catalunya  
Consell Interuniversitari de Catalunya  
Oficina d'Accés a la Universitat

Dra. Pilar Gómez  
Dr. Jesús M. Prujà

# EVOLUCIÓ DE LA TAXA D'ATUR A CATALUNYA 2014 (\*)

## La universitat protegeix de l'atur





Generalitat de Catalunya  
**Consell Interuniversitari de Catalunya**  
Oficina d'Accés a la Universitat

Dra. Pilar Gómez  
Dr. Jesús M. Prujà