

Proves d'accés a cicles formatius de grau superior d'arts plàstiques i disseny
Setembre 2020

Part específica

GSAPD

Dades de la persona aspirant
Cognoms i nom
DNI

Qualificació

Estructura de la prova

1. La prova s'inicia amb una presentació d'una durada màxima de 30 minuts. Els objectius d'aquesta presentació són: motivar, inspirar i despertar la curiositat de l'alumnat.
2. L'aspirant, després de la presentació, selecciona una de les tres opcions en funció de les seves habilitats i/o interessos (marqueu l'opció escollida):
 - A) Comunicació i disseny
 - B) Expressió artística
 - C) Art i tecnologia
3. El contingut de la prova va referit a les matèries de modalitat del Batxillerat d'arts, relacionats amb els blocs següents: fonaments de l'art i del disseny, la cultura audiovisual i els seus mitjans, els sistemes de representació tècnica i les tècniques d'expressió bidimensional i tridimensional.
4. La durada total de la prova és de 3 hores i mitja: 30 minuts de presentació i 3 hores per a la realització pràctica.

Criteris d'avaluació

<input type="checkbox"/>	Analitza la proposta i realitza una reflexió crítica sobre el seu desenvolupament (1,5 punts)
<input type="checkbox"/>	Integra criteris funcionals, simbòlics i/o estètics en el seu projecte (1,5 punts)
<input type="checkbox"/>	Aplica correctament les tècniques d'expressió plàstica i altres recursos (2 punts)
<input type="checkbox"/>	Presenta una proposta amb aspectes interessants, amb una empremta personal original (2 punts)
<input type="checkbox"/>	Domina els mitjans expressius i de representació, ja siguin analògics o digitals (1,5 punts)
<input type="checkbox"/>	Presenta una proposta final personal coherent amb l'enunciat (2 punts)
<input type="checkbox"/>	

A) COMUNICACIÓ I DISSENY

Enunciat: Minimal pòster film

Dissenyeu un pòster que faci referència a una pel·lícula o sèrie amb els mínims elements possibles.

Ha de figurar com a mínim el títol. Podeu usar fins a tres colors.

Procés de treball

Per fer-ho, seguïu el guió de treball següent:

1. Observeu i analitzeu les imatges de diferents dissenyadors sobre una mateixa pel·lícula o sèrie
2. Escolliu la pel·lícula o sèrie sobre la qual vulgueu treballar
3. Preneu els elements representatius que millor expliquin el contingut o tema
4. Realitzeu diferents esbossos i escolliu el que més us satisfaci
5. En un DIN A3 vertical realitzeu el pòster definitiu
6. Redacteu un text, de vint línies com a màxim, amb el raonament detallat del procés que heu seguit, explicant quins criteris heu utilitzat aplicat en el disseny i la gràfica del pòster.

Tingueu en compte les observacions següents

Es valorarà:

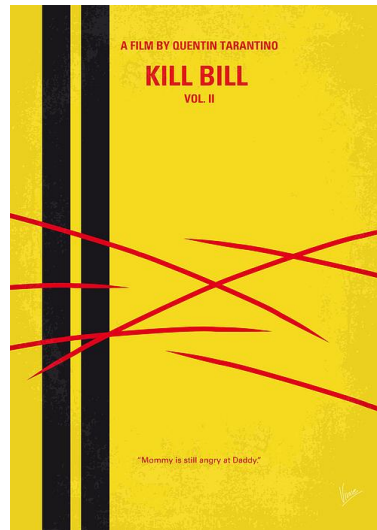
- la imatge sintètica, que ha de ser clara i pregnant
- el disseny tipogràfic i/o el lettering (retolació) manual del títol
- l'ús del color com a element expressiu
- la composició
- la creativitat
- la capacitat per comunicar el tema principal de la pel·lícula o sèrie

Tingueu cura:

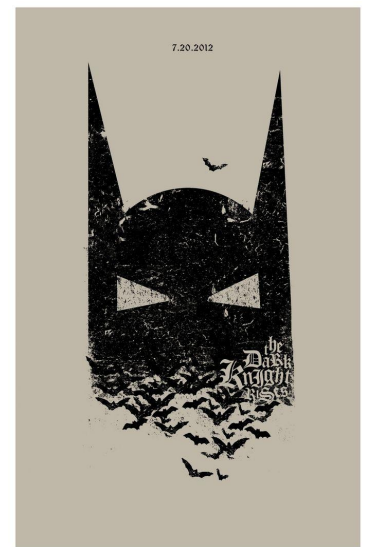
- en la distribució dels elements, és important el treball de composició
 - en adequar el vostre treball de creació al temps de què disposeu
-

Imatges de referència

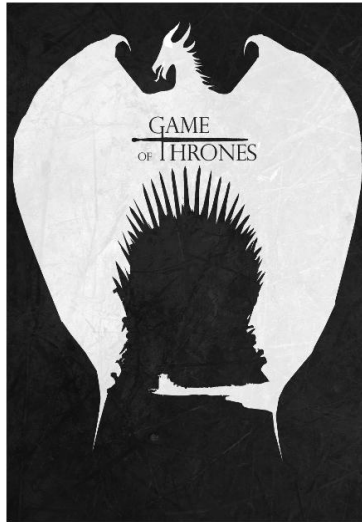
Imatge 1. "Kill Bill"



Imatge 2. "The dark knight"



Imatge 3. "Game of thrones"



B) EXPRESSIÓ ARTÍSTICA

Enunciat: Dibuix d'un espai interior

Realitzeu una composició original on el tema principal sigui un espai interior. Teniu com a punt de partida una de les fotografies A, B i C, que tot i ser imatges amb blanc i negre els heu d'afegir color.

En aquesta composició hi poden aparèixer altres elements que considereu necessaris. Podeu prendre com a referència estilística les imatges 1, 2, 3, 4, 5 i 6 per tal d'obtenir un resultat expressiu.

Procés de treball

Per fer-ho, seguïu el guió de treball següent:

1. Feu un mínim de dos esbossos preparatoris.
2. Desenvolpeu la composició a color en un full DINA A3, que podeu col·locar en posició vertical o horitzontal.
3. Redacteu un text, de vint línies com a màxim, amb la descripció (compositiva, cromàtica i semàntica) de la imatge resultant i del procés de creació. Relacioneu la vostra imatge amb el model que heu pres com a referent

Tingueu en compte les observacions següents

Es valorarà:

- L'aportació de recursos en l'estilització i tractament de les formes i la transformació de l'element principal triat
- La versemblança de la representació, en el cas d'una representació figurativa
- La capacitat de relacionar els objectes entre ells i amb el fons
- El treball de composició

Tingueu cura:

- En el tractament del color, la lluminositat i l'ambientació en la representació de l'escena
- En mantenir les proporcions adequades entre els elements que apareguin en la composició
- En adequar el vostre treball de creació al temps de què disposeu

Podeu usar:

- Les imatges A, B, i C, us poden servir de punt de partida (no cal copiar-les de forma mimètica).
- Les imatges de referència estilística 1, 2, 3, 4, 5 i 6, però no es poden copiar ni parcialment ni totalment, però us poden servir per cercar solucions formals en l'estilització o transformació.

Imatges punt de partida

A)



B)

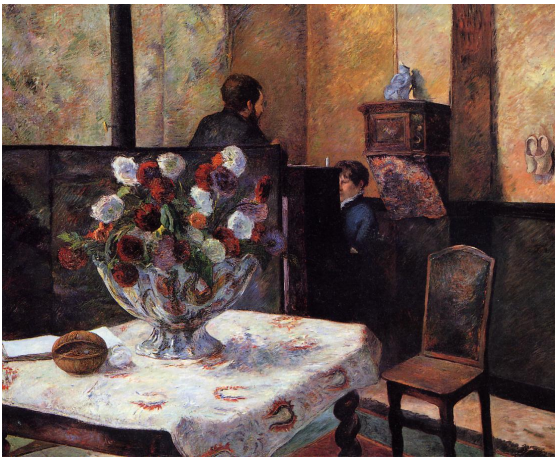


C)



Imatges de referència

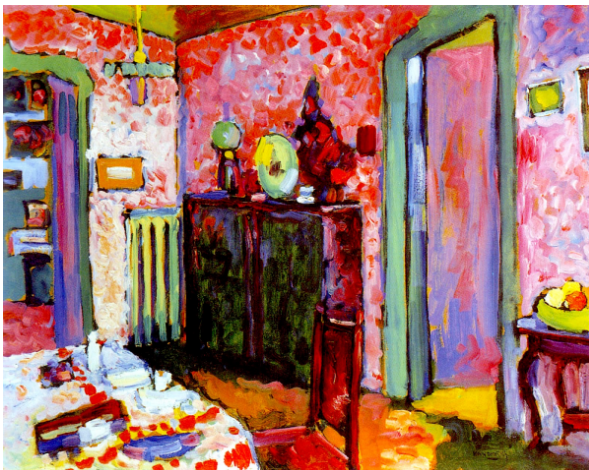
Imatge 1. Paul Gauguin. "Casa de l'artista a París", 1881.
Oli sobre llenç, 130x162 cm.



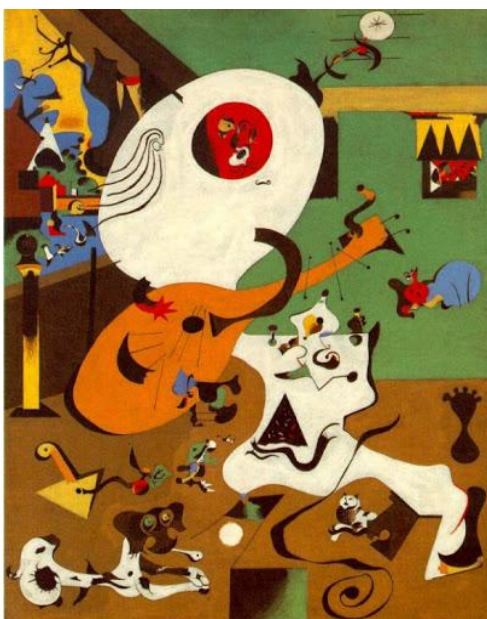
Imatge 2. Henri Matisse. "Peixera amb peixos vermells", 1914.
Oli sobre llenç, 147x97 cm.



Imatge 3. Wassily Kandinsky. "Interior", 1909.
Oli sobre cartró, 50x65 cm.



Imatge 4. Joan Miró. "Interior holandés", 1928.
Oli sobre llenç, 92 x 73 cm.



Imatge 5. Pablo Picasso. "El taller", 1955.
Oli sobre llenç, 80,9 x 64,9 cm.





Generalitat de Catalunya
Departament d'Educació

C) ART I TECNOLOGIA

Enunciat: Construcció a partir d'un cub

A partir d'una làmina de cartolina DIN-A3, heu de construir (tancar) un volum que acoti un espai (cub obert, incomplet, deformat o desestructurat) a partir de talls i plecs.

Heu de construir un espai que mostri un interior transitable, prenent com a exemples les escultures de Jorge Oteiza, imatges 1, 2 i 3.

El cos resultant s'ha de poder recolzar en un pla horitzontal.

Dibuixeu la peça proposada en dièdric europeu acotat, desenvolupeu-la en el pla i construïu-la.

Procés de treball

Per fer-ho, seguïu el guió de treball següent:

1. Dibuixeu a mà alçada un mínim de dos esbossos partint d'un cub.
2. Desenvolupeu en el pla el cub per tal de construir-lo i manipular-lo posteriorment
3. Cal lliurar la figura construïda
4. Dibuixeu la figura en sistema dièdric europeu amb les vistes necessàries per a la seva comprensió, diferencieu les arestes vistes de les ocultes, atorgueu valors de línia, i acoteu-la. Indiqueu l'escala gràfica escollida
5. Redacteu un text, de vint línies com a màxim, on heu de fer una descripció de la figura: estructura, composició, pes, equilibri, la relació proporcional entre les formes que la componen i el raonament detallat del procés que heu seguit per a la seva configuració i construcció.

Tingueu en compte les observacions següents

Es valorarà:

- el rigor gràfic en els dibuixos, la definició precisa i objectiva de la representació
- l'aplicació dels criteris de normalització europea en la representació de les vistes i l'acotació
- la indicació de l'escala emprada
- la pulcritud en l'execució

Tingueu cura:

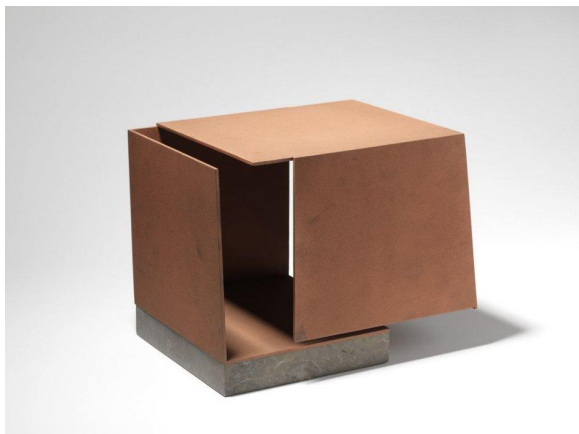
- en el disseny de la figura, que ha de ser estable sobre una de les cares
- en la claredat i qualitat del dibuix, aspectes com la netedat i l'adequada utilització de l'espai del paper
- en deixar l'explicitació del procés (línies i construccions auxiliars) amb la diferenciació en el valor de les línies en la construcció de la figura, tant en el plegat com en la unió de les parts
- en adequar el vostre treball de creació al temps de què disposeu

Imatges

Imatge 1. Jorge Oteiza. "Caixa buida"



Imatge 2. Jorge Oteiza. "Caixa metafísica composta per dos trïedres"



Imatge 3. Jorge Oteiza. "Desocupació no cúbica de l'espai"

