

## Part específica

## GSAPD

Dades de la persona aspirant
Cognoms i nom
DNI

Qualificació

### Estructura de la prova

---

1. La prova s'inicia amb una presentació d'una durada màxima de 30 minuts. Els objectius d'aquesta presentació són: motivar, inspirar i despertar la curiositat de l'alumnat.

2. L'aspirant, després de la presentació, selecciona una de les tres opcions en funció de les seves habilitats i/o interessos (marqueu l'opció escollida):

- A) Comunicació i disseny
- B) Expressió artística
- C) Art i tecnologia

3. El contingut de la prova va referit a les matèries de modalitat del Batxillerat d'arts, relacionats amb els blocs següents: fonaments de l'art i del disseny, la cultura audiovisual i els seus mitjans, els sistemes de representació tècnica i les tècniques d'expressió bidimensional i tridimensional.

4. La durada total de la prova és de 3 hores i mitja: 30 minuts de presentació i 3 hores per a la realització pràctica.

### Criteris d'avaluació

---

<input type="checkbox"/>	Analitza la proposta i realitza una reflexió crítica sobre el seu desenvolupament (1,5 punts)
<input type="checkbox"/>	Integra criteris funcionals, simbòlics i/o estètics en el seu projecte (1,5 punts)
<input type="checkbox"/>	Aplica correctament les tècniques d'expressió plàstica i altres recursos (2 punts)
<input type="checkbox"/>	Presenta una proposta amb aspectes interessants, amb una empremta personal original (2 punts)
<input type="checkbox"/>	Domina els mitjans expressius i de representació, ja siguin analògics o digitals (1,5 punts)
<input type="checkbox"/>	Presenta una proposta final personal coherent amb l'enunciat (2 punts)
<input type="checkbox"/>	

---

## **A) COMUNICACIÓ I DISSENY**

---

### **Enunciat: Animac. Cartell Festival d'animació de Lleida**

A la ciutat de Lleida es celebra anualment la Mostra Internacional de Cinema d'Animació de Catalunya, "Animac". Aquesta mostra està organitzada per l'Ajuntament de Lleida i amb el suport de l'ICEC – Institut Català de les Empreses Culturals, l'ICAA – Instituto de la Cinematografía y las Artes Audiovisuales – i CaixaForum Lleida, entre altres col·laboradors. És l'esdeveniment de referència per al cinema d'animació a Espanya.

Cada edició gira al voltant d'un tema principal. Dissenyeu el cartell d'una futura edició d'Animac, on el fil conductor és l'escalfament global i el lema Global warming. (Les imatges 1, 2, 3 i 4, de cartells d'anys anteriors us poden servir de referència)

### **Característiques del cartell:**

- el format és vertical, DIN A3
- no hi ha limitació de colors
- ha d'incloure el text: Animac / Global warming / 2021/ Del 25 al 28 de febrer/ Mostra Internacional de Cinema d'Animació/ Lleida (Podeu variar l'ordre)

### **Procés de treball**

**Per fer-ho, seguiu el guió de treball següent:**

1. Desenvolpeu diferents esbossos del cartell, la imatge i la tipografia dels textos
2. La proposta definitiva del cartell en format vertical, DIN A3
3. Redacteu un text, de vint línies com a màxim, amb el raonament detallat del procés que heu seguit, explicant quins criteris heu aplicat en el disseny i la gràfica del cartell.

### **Tingueu en compte les observacions següents**

**Es valorarà:**

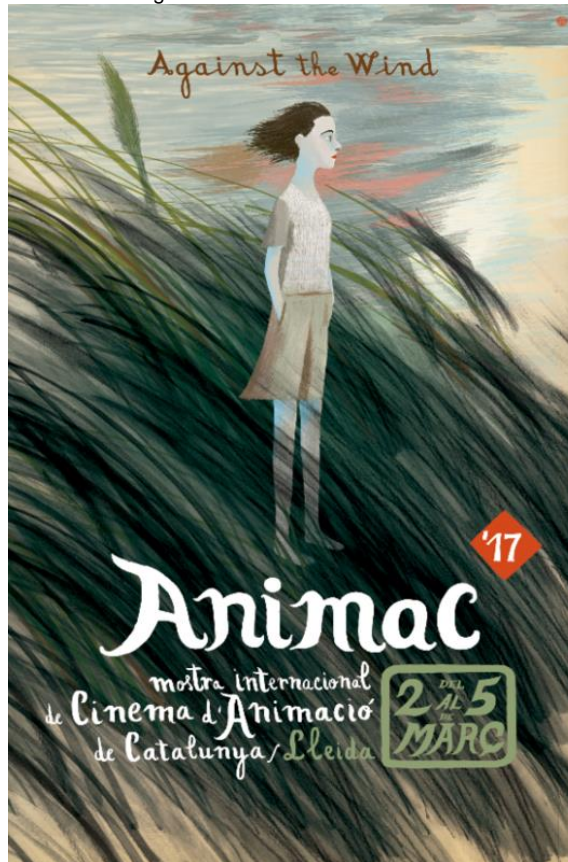
- la imatge, que ha de ser clara i pregnant
- el disseny tipogràfic i/o el lettering (retolació) manual
- l'ús del color
- la composició
- la creativitat
- la capacitat per comunicar el tema principal de l'edició i el caràcter de la Mostra

**Tingueu cura:**

- en la distribució dels elements, és important el treball de composició
- en la jerarquia de la informació
- en adequar el vostre treball de creació al temps de què disposeu

**Imatges de referencia**

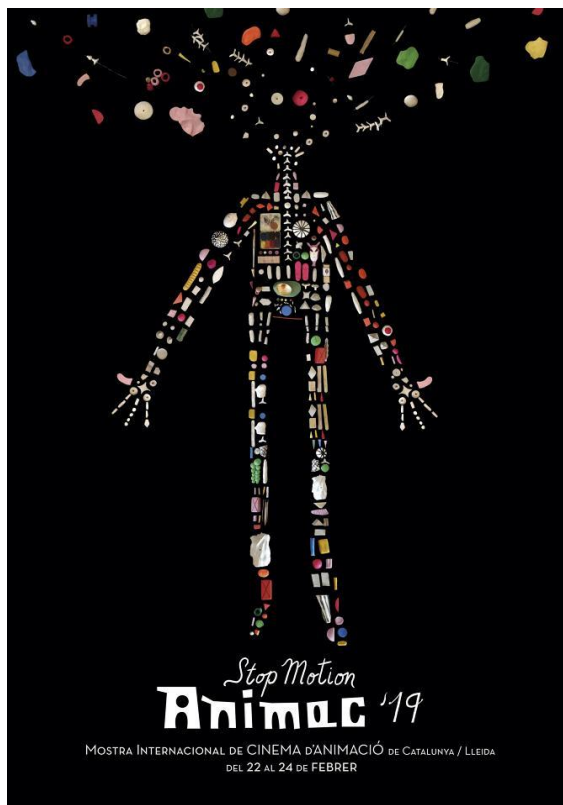
Carles Porta. Against the Wind



Carles Porta. Music



Carles Porta. Stop motion



Carles Porta. Time Capsule



## **B) EXPRESSIÓ ARTÍSTICA**

---

### **Enunciat: Paisatge amb roques**

Realitzeu una composició original on un paisatge amb roques tingui tot el protagonisme. En aquesta composició poden aparèixer altres elements que considereu necessaris.

Per resoldre aquesta obra teniu les imatges A, B i C com a possibles models. Podeu prendre com a referents estilístics les imatges 1, 2, 3, 4, 5, 6, 7 i 8 per tal d'obtenir un resultat més expressiu.

Heu de donar a aquest espai i als elements un tractament personal/subjectiu per tal d'obtenir un resultat expressiu.

### **Procés de treball**

**Per fer-ho, seguïu el guió de treball següent:**

1. Feu amb llapis un mínim de dos esbossos preparatoris
2. Desenvolpeu la composició a color en un full DINA A3, que podeu col·locar en posició vertical o horitzontal
3. Redacteu un text, de vint línies com a màxim, amb la descripció (compositiva, cromàtica i semàntica) de la imatge resultant i del procés de creació. Relacioneu la vostra imatge amb el model que heu pres com a referent.

### **Tingueu en compte les observacions següents**

**Es valorarà:**

- L'aportació de recursos en l'estilització i tractament de les formes i la transformació de l'element principal triat
- La versemblança de la representació, en el cas d'una representació figurativa
- La capacitat de relacionar els objectes entre ells i amb el fons
- El treball de composició

**Tingueu cura:**

- En el tractament del color, la lluminositat i l'ambientació en la representació de l'escena
- En mantenir les proporcions adequades entre els elements que apareguin en la composició
- En adequar el vostre treball de creació al temps de què disposeu

**Podeu usar:**

- Les imatges 1, 2, 3, 4, 5, 6, 7 i 8 us poden servir de referència, però no es poden copiar ni parcialment ni totalment, sinó que heu de cercar solucions formals personals en la estilització/transformació dels elements que apareguin al paisatge.

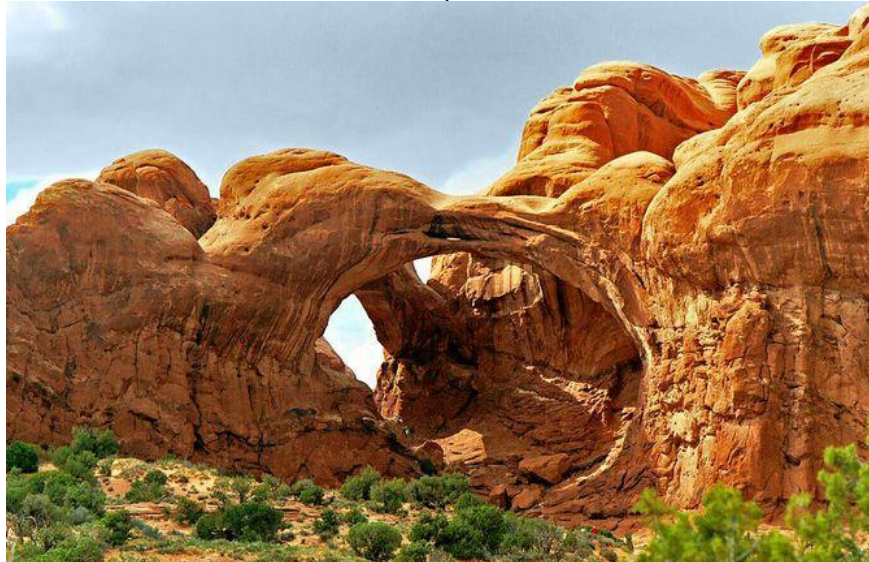


Imatges model

A)



B)



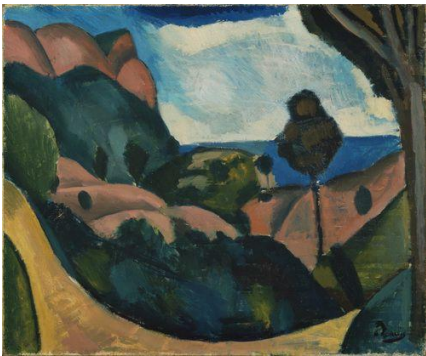
C)



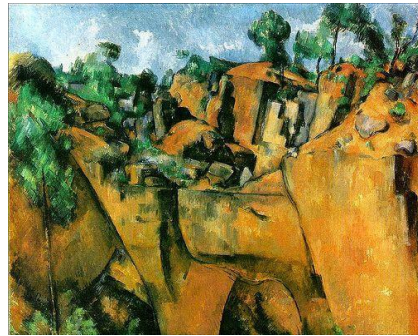


## Imatges de referència

**Imatge 1.** André Derain. "Paisatge a prop de Cassis", 1907. Oli sobre tela, 46x54.9 cm.



**Imatge 2.** Paul Cézanne. "Pedrera de Bibemus", 1898-1900. Oli sobre tela, 65x82 cm.



**Imatge 3.** Vincent Van Gogh. "Turó amb roques", 1888. Oli sobre tela, 54 x 65 cm



**Imatge 4.** David Hockney, "Estudi del Grand Canyon", 1998, oli sobre on 9 teles, 100,33 x 166,37 cm.



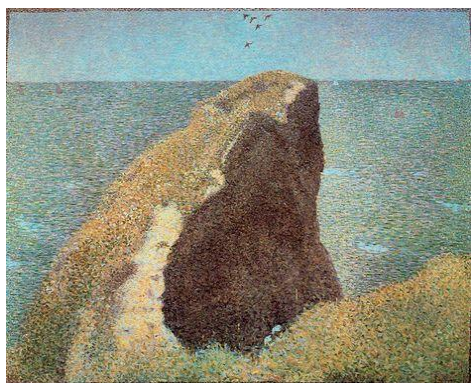
**Imatge 5.** Johan Christian Dahl. "Megalith Grave a l'hivern" 1824-25. Oli sobre tela 75 x 106 cm.



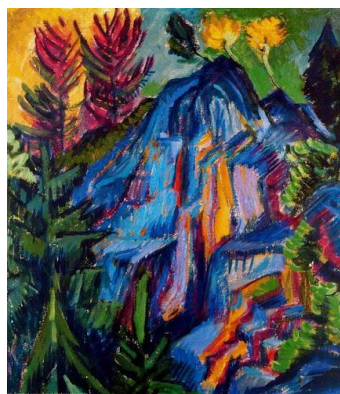
**Imatge 6.** Salvador Dalí. "Penya-segats" 1926. Oli sobre tela. 27 x 41 cm.



**Imatge 7.** Georges Seurat. "Le Bec du Hoc" 1885. Oli sobre tela. 64,8 x 81,6 cm



**Imatge 8.** Ernst Ludwig Kirchner. "Paisatge amb roques blaves" 1919 Oli sobre tela. 70 x 60,5 cm.



## **C) ART I TECNOLOGIA**

---

### **Enunciat: lletres volumètriques**

Prenent com a exemples les imatges 1, 2, 3, 4 i 5, feu una composició espacial amb tres lletres volumètriques.

També podeu utilitzar signes tipogràfics o de puntuació. Aquests elements es poden repetir. Penseu la composició i la seva distribució espacial. La volumetria resultant ha de ser estable. Les lletres poden anar totes juntes en un sol cos, en un suport o distribuïdes en un espai.

Dibuixeu la composició en dièdric acotat. Desenvolpeu cadascun dels elements en un pla i feu una maqueta de la composició.

### **Procés de treball**

#### **Per fer-ho, seguiu el guió de treball següent:**

1. Dibuixeu a mà alçada un mínim de dos esbossos de la vostra proposta, i dues possibles composicions alternatives
2. Trieu l'escala gràfica per tal de dibuixar la composició a l'espai i la figura escollida en sistema dièdric amb les vistes necessàries per a la seva comprensió, diferencieu les arestes vistes de les ocultes, atorgueu valors de línia, i acoteu-la. Indiqueu l'escala.
3. Desenvolpeu en el pla les lletres, o signes tipogràfics i de puntuació, per tal de construir-les posteriorment.
4. Cal lliurar la maqueta de la figura construïda.
5. Redacteu un text, de vint línies com a màxim, on heu de fer una descripció de la figura: estructura, composició, pes, equilibri, la relació proporcional entre les formes que la componen i el raonament detallat del procés que heu seguit per a la seva configuració i construcció.

### **Tingueu en compte les observacions seqüents**

#### **Es valorarà:**

- el rigor gràfic en els dibuixos, la definició precisa i objectiva de la representació
- l'aplicació dels criteris de normalització europea en la representació de les vistes i l'acotació
- la indicació de l'escala emprada
- la pulcritud en l'execució

#### **Tingueu cura:**

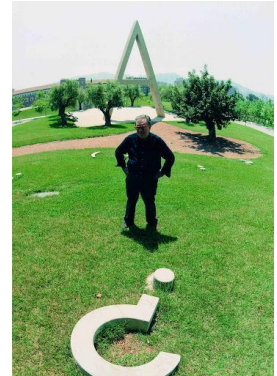
- en el disseny de la figura, que ha de ser estable sobre una de les bases
- en la claredat i qualitat del dibuix, aspectes com la netedat i l'adequada utilització de l'espai del paper
- en deixar l'explicitació del procés (línies i construccions auxiliars) amb la diferenciació en el valor de les línies
- en la construcció de la figura, tant en el plegat com en la unió de les parts
- en adequar el vostre treball de creació al temps de què disposeu



**Imatges de referència**

---

**Imatge 1.** Joan Brossa. "Poema visual transitable en tres temps" 1984, Horta. Barcelona



**Imatge 3.** Francesc Torres Monsó "Lletres toves" 1980 Girona

**Imatge 2.** Robert Indiana "Love" 1970. Nova York



**Imatge 5.** Juan Jareño. "Escultura de l'anagrama de Gijón" 2011 Gijón

