



Part específica

GMAPM

Dades de la persona aspirant
Cognoms i nom
DNI

Qualificació

Estructura de la prova

1. La prova s'inicia amb una presentació d'una durada màxima de 30 minuts. Els objectius d'aquesta presentació són: motivar, inspirar i despertar la curiositat de l'alumnat.
2. L'aspirant, després de la presentació, selecciona una de les dues opcions en funció de les seves habilitats i/o interessos (marqueu l'opció escollida):
 - A)
 - B)
3. El contingut va referit a les tres dimensions que agrupen els continguts clau de la matèria d'Educació visual i plàstica de l'Educació Secundària Obligatòria: Percepció i escolta, Expressió, representació i creació, i, Societat i cultura.
4. La durada total de la prova és de 2 hores i mitja: 30 minuts de presentació i 2 hores per a la realització pràctica.

Criteris d'avaluació

<input type="checkbox"/>	Analitza la proposta i dona resposta a l'enunciat (1 punts)
<input type="checkbox"/>	Genera diferents esbossos i argumenta la seva opció (2 punts)
<input type="checkbox"/>	Aplica correctament les tècniques d'expressió plàstica i altres recursos (2 punts)
<input type="checkbox"/>	Presenta una proposta amb aspectes interessants, amb una empremta personal original (2 punts)
<input type="checkbox"/>	Aporta referents i contextualitza la seva proposta (2 punts)
<input type="checkbox"/>	Compleix els mínims formals en la presentació del resultat (1 punts)
<input type="checkbox"/>	



A) Enunciat: Droides

Prenent com a exemples les imatges dels Droides d'Star Wars que us facilitem, creeu un "droide" fantàstic. Dibuixeu un paisatge futurista de fons. Heu d'afegir al dibuix el color i els grafismes que considereu. Cal que poseu un nom al "droide" i que expliqueu quins són els seus trets característics. Tot el dibuix ha d'ocupar un A3, podeu deixar un marge de 2 centímetres per dibuixar la vinyeta.

Procés de treball

Per fer-ho, seguiu el guió de treball següent:

1. Realitzeu diferents esbossos del "droide" a llapis.
2. Dibuixeu els trets característics o els seus atributs.
3. Dibuixeu el resultat final en un A3
3. Integreu el vostre "droide" en una escena dibuixant un paisatge futurista de fons.
4. Acoloriu el dibuix i retoleu el nom del "droide" al peu de la imatge.
5. Feu un escrit de no més de 10 línies amb una descripció del vostre treball, el procés de creació que heu seguit i una explicació dels trets característics del "droide".

Tingueu en compte les observacions següents

Es valorarà:

- la pulcritud en l'execució
- l'adequada utilització de l'espai del paper
- la capacitat de dibuixar el "droide" i l'escena de forma versemblant
- el treball de composició.

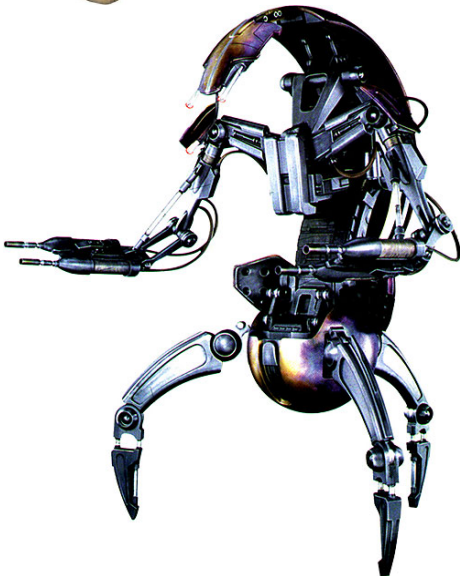
Tingueu cura:

- en adequar vostre treball de creació al temps de què disposeu.



Imatges

DROIDES





B) Enunciat: Paviment. Composició modular

El projecte consisteix en el disseny d'un paviment a partir d'una mateixa peça modular. Tot el dibuix ha d'ocupar un DIN A3.

Procés de treball

Per fer-ho, seguïu el guió de treball següent:

1. Observeu les imatges que us proporcionen com a models
2. Feu diversos esbossos del mòdul integrat en diferents posicions dintre una xarxa modular de forma que generi composicions en el paviment
3. Escolliu el resultat que més us satisfaci
4. Dibuixeu el mòdul i les seves possibles combinacions amb eines de precisió dintre d'una xarxa modular en la meitat d'un DIN A3.
5. Dibuixeu a mà alçada en perspectiva cònica central del paviment en l'altra meitat del DIN A3.
6. Feu un escrit de no més de 10 línies amb una descripció del vostre treball, el procés de creació que heu seguit i una explicació de la idea que voleu transmetre.

Tingueu en compte les observacions següents

Es valorarà:

- el rigor gràfic en els dibuixos.
- l'aplicació del color i la gama cromàtica escollida.
- la pulcritud en l'execució.
- el treball de composició modular.
- la capacitat de trobar una solució visual a la proposta plantejada.
- l'execució proporcionada del paviment en la perspectiva cònica central.

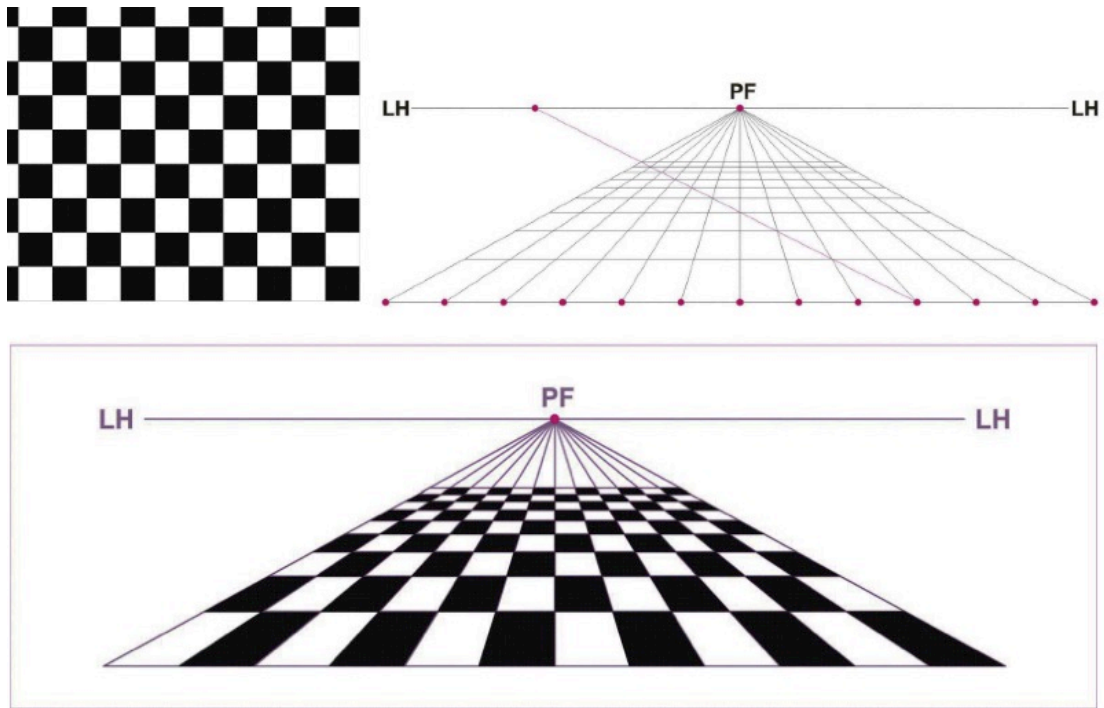
Tingueu cura:

- en el disseny del mòdul (deixeu l'explicitació del procés de construcció del mòdul, línies i construccions auxiliars, amb la diferenciació en el valor de les línies)
- en la claredat i qualitat del dibuix, aspectes com la netedat i l'adequada utilització de l'espai paper.
- en adequar el vostre treball de creació al temps de què disposeu.



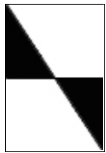
Imatges

Xarxa modular i perspectiva cònica central:

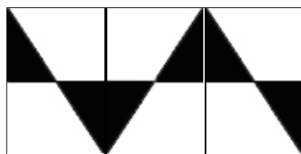
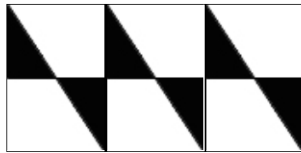


Representació en un A3:

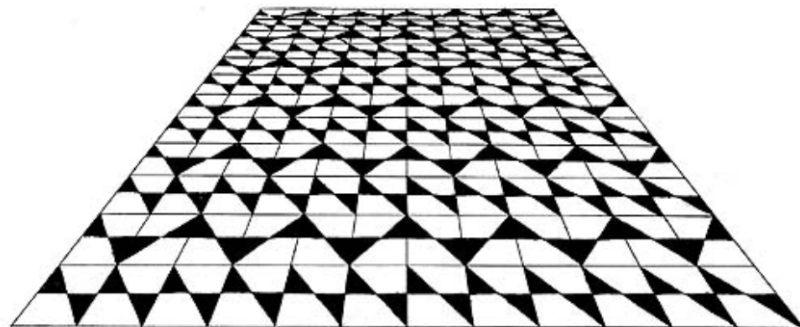
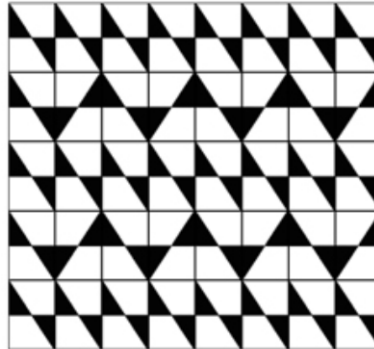
Mòdul



Combinació 1 i 2



Xarxa modular



Perspectiva cònica central

