



Generalitat de Catalunya
Departament d'Educació
**Consell Superior d'Avaluació
del Sistema Educatiu**

El nivell en l'expressió oral com a indicador de desigualtat

Prova d'expressió oral 4t d'eso

<http://csda.gencat.cat/ca/arees-actuacio/publicacions/informes-avaluacio/23-avaluacio-expressio-oral/>

4/03/2021

La prova

- Prova de competència en l'expressió oral en tres llengües :
 - català
 - castellà
 - anglès
- Qüestionari de context. Preguntes relacionades amb:
 - origen geogràfic de l'alumnat.
 - família (llengua, context socioeconòmic, capital cultural)
 - context escolar

La prova

Mostra de 51 centres

- Nombre d'alumnes que han fet la prova
 - Total: 2688, repartits en:
 - català: 1522
 - castellà: 1543
 - anglès: 1720
- Nombre d'alumnes que ha fet el qüestionari de context: 2859.

Aplicació

Distribució horària

- Català/ castellà:** 2 alumnes x 15' (8 al. / hora)
- Llengües estrangeres (anglès):** 2 alumnes x 10' (10 al. / hora)

Funcions dels professors:

- Professor 1:
 - interactua amb l'alumne. Explica la tasca
- Professor 2:
 - avalua (al full de registre)
 - grava

Estructura de la prova

□ Part 1

- Presentació d'imatges: vídeo o fotografies.
 - Introdueixen temàtica:
 - els mòbils
 - crítica d'una pel·lícula
 - música
- Preguntes individuals de forma alterna.

□ Part 2

- Tasca a realitzar:
 - exposició a alumnes (català)
 - crítica de cine / sèrie TV (castellà)
 - comprar regal companya (anglès)

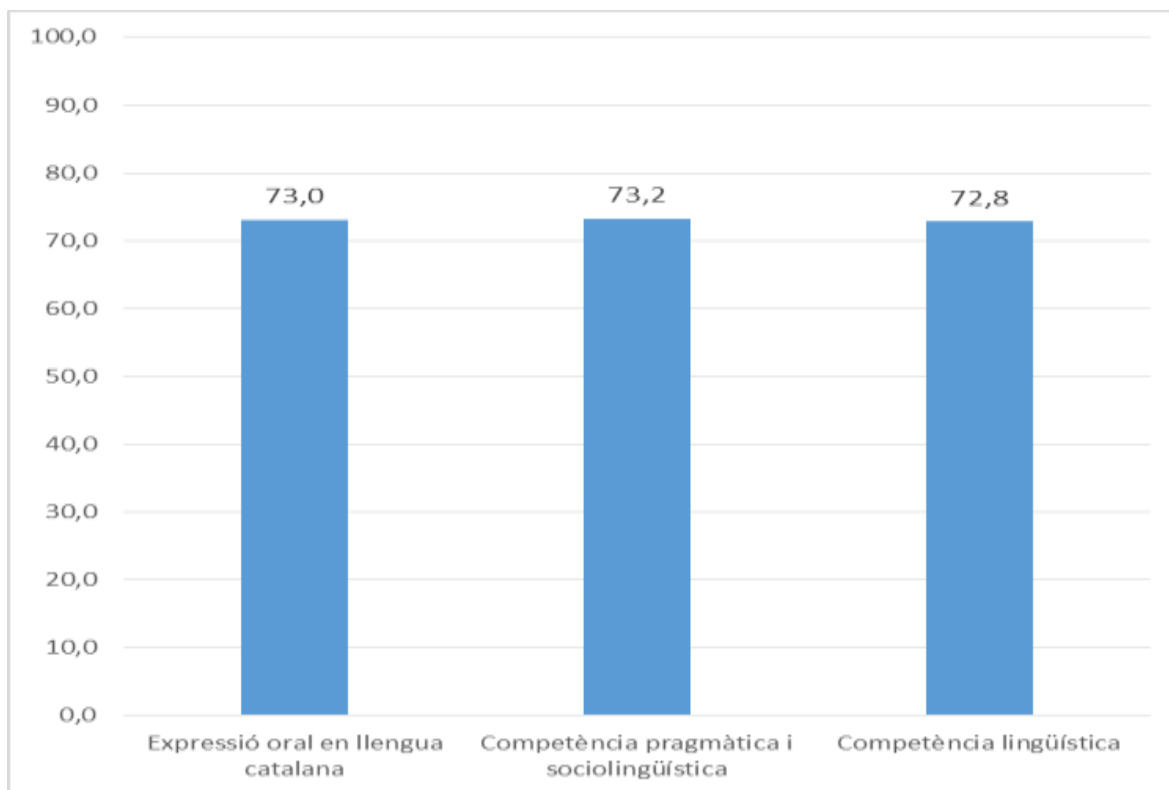
Anàlisi del discurs

La prova: aspectes avaluats

- Competència pragmàtica i sociolingüística:
 - adequació
 - estructura del text: introducció, desenvolupament i conclusió
 - interacció
- Competència lingüística:
 - lèxic
 - morfosintaxi
 - fluïdesa: pronunciació i gesticulació

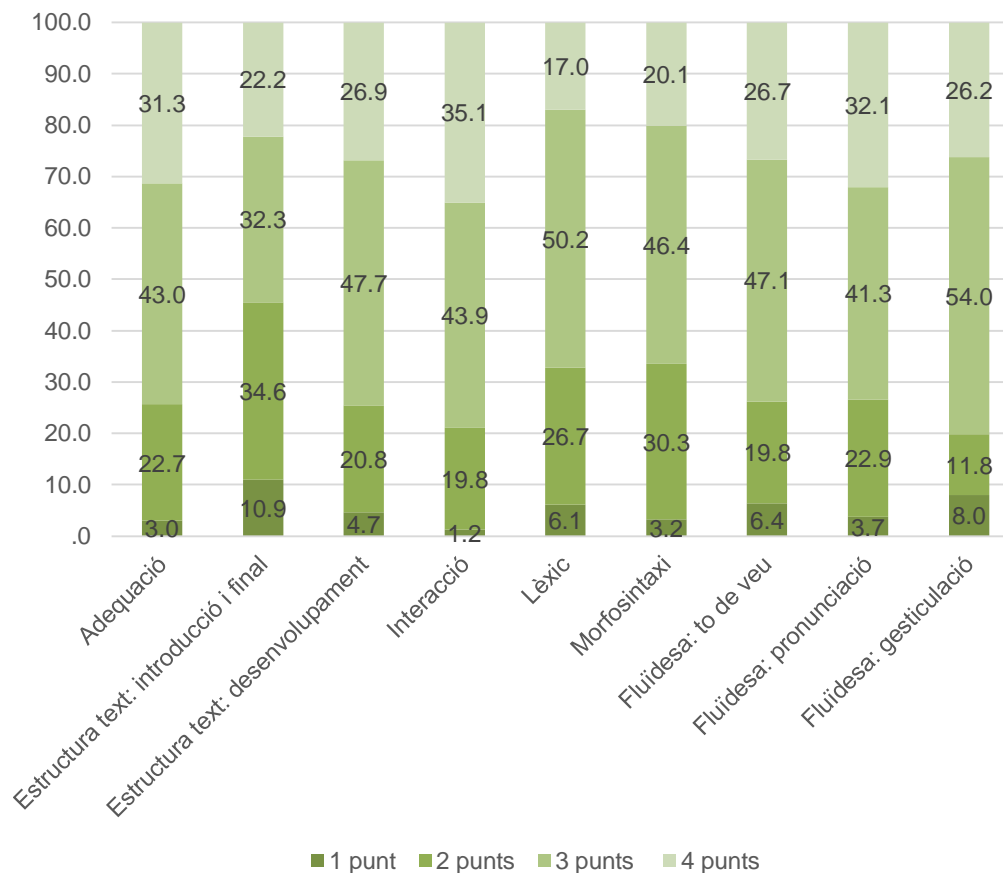
Els resultats de l'avaluació

COMPETÈNCIA LLENGUA CATALANA - EXPRESSIÓ ORAL



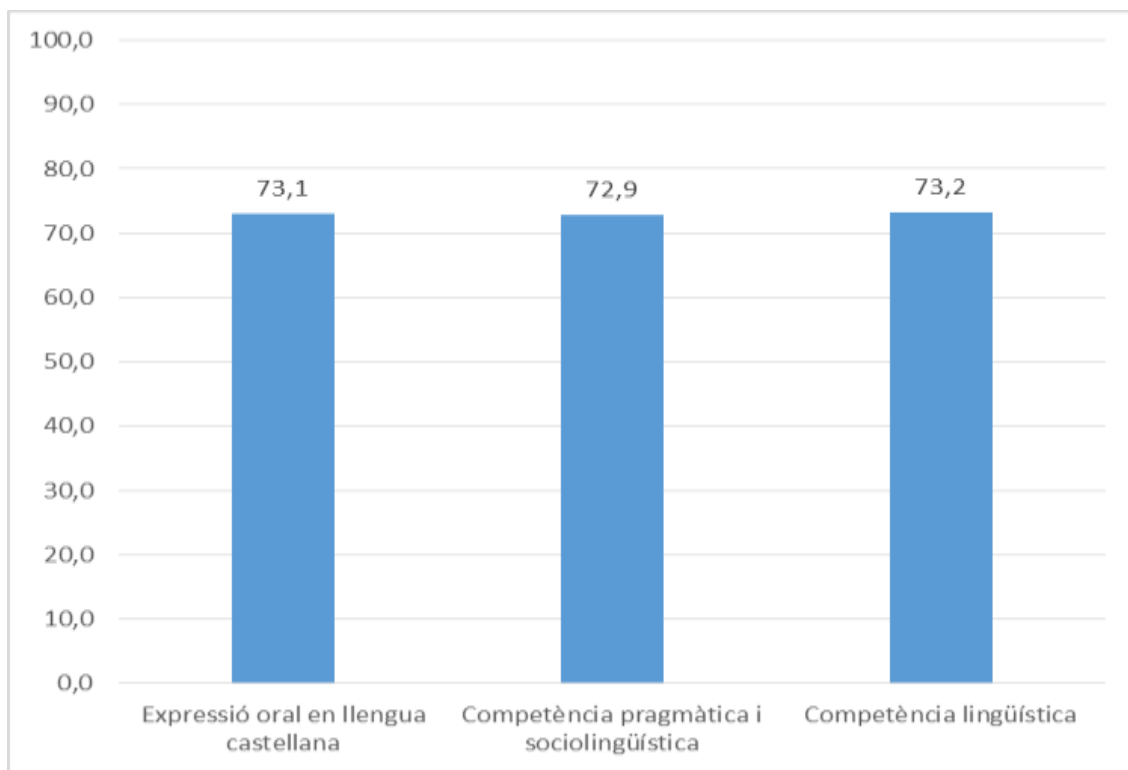
Els resultats de l'avaluació

Resultats de llengua catalana



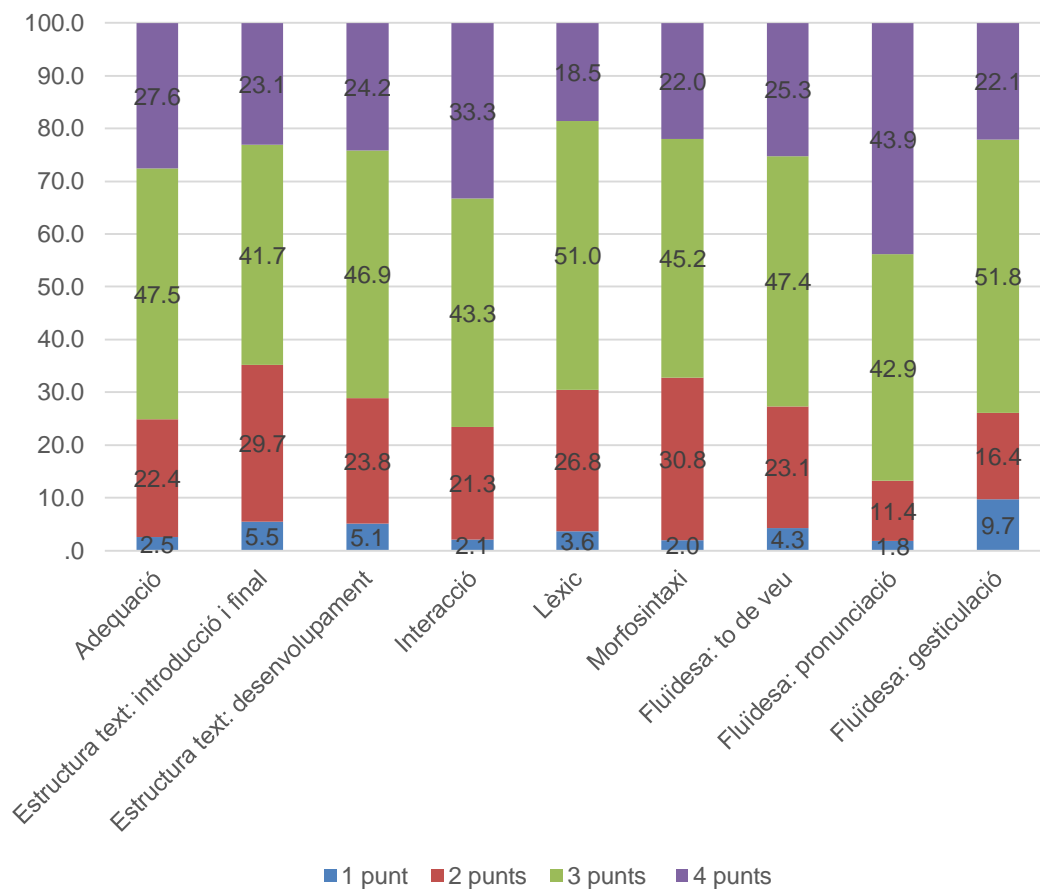
Els resultats de l'avaluació

COMPETÈNCIA LLENGUA CASTELLANA - EXPRESSIÓ ORAL

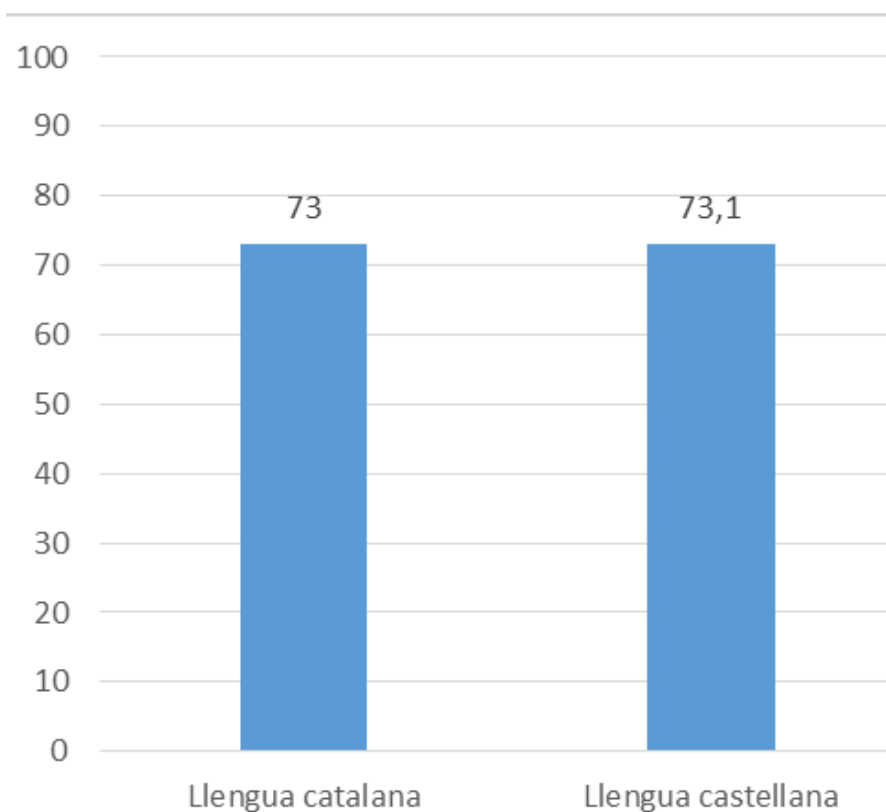


Els resultats de l'avaluació

LLENGUA CASTELLANA



Anàlisi de resultats: català i castellà



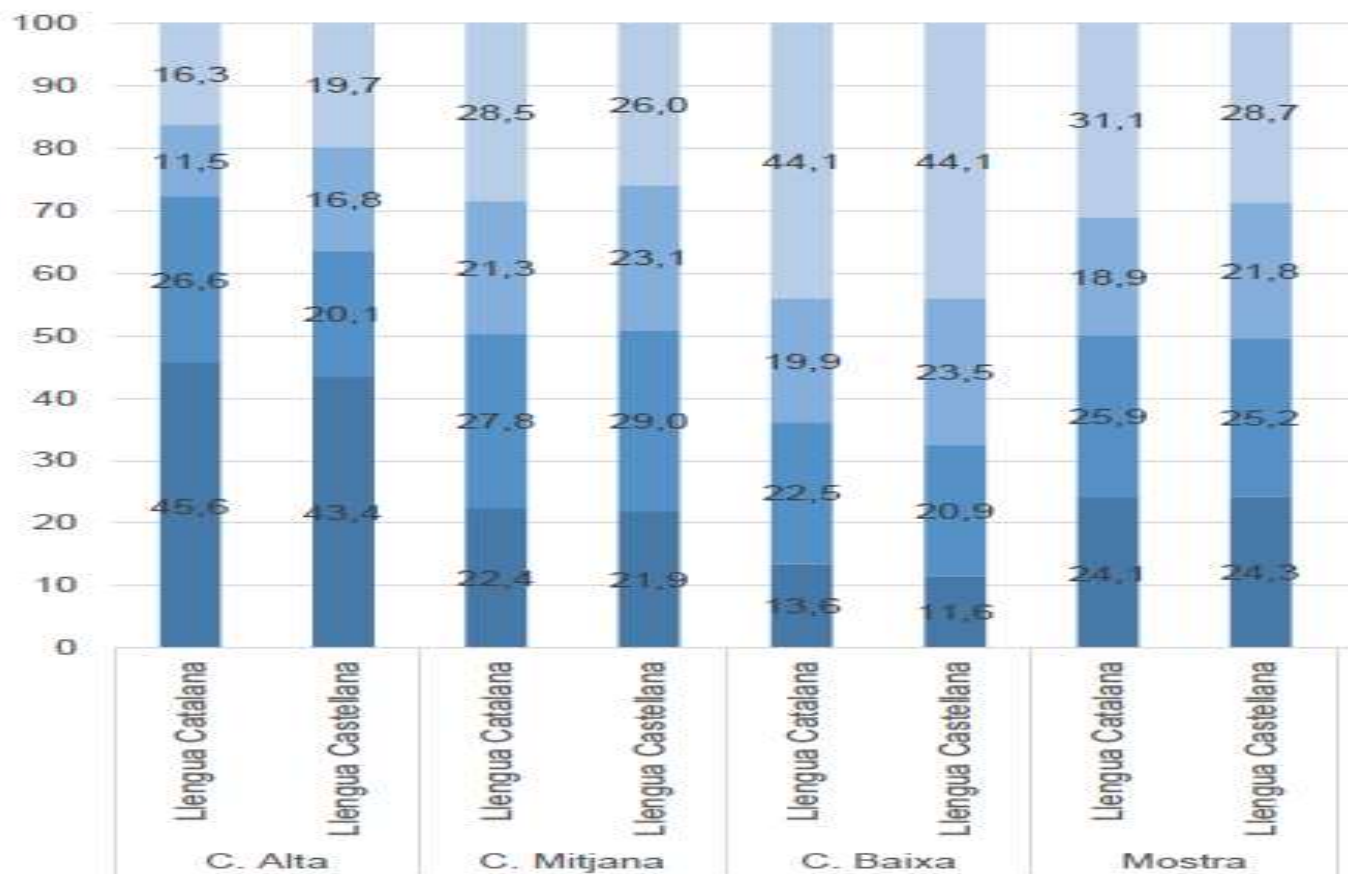
Anàlisi de resultats: català i castellà

Els resultats: català i castellà

- Català / castellà presenta resultats iguals: 73 i 73,1
 - Ambdues llengües poden ser utilitzades per igual per TOT l'alumnat.
 - L'ús de les llengües sembla mantenir el principi d'equitat: tots els alumnes de la mostra poden comunicar-se en català –llengua vehicular de l'educació-, sigui quina sigui la seva llengua de comunicació (català / castellà / altres).
- Els problemes de l'ús social del català no s'origina en el centre educatiu, sinó fora d'ell.

Anàlisi de resultats: català i castellà

Els resultats de català i castellà per complexitat dels centres



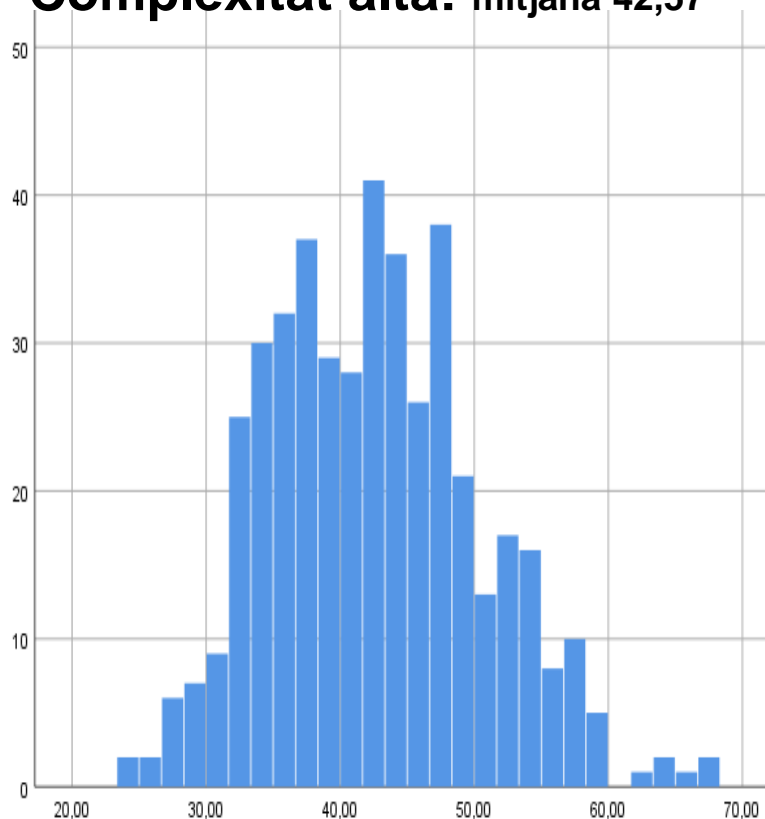
Anàlisi de resultats: català i castellà

L'excel·lència

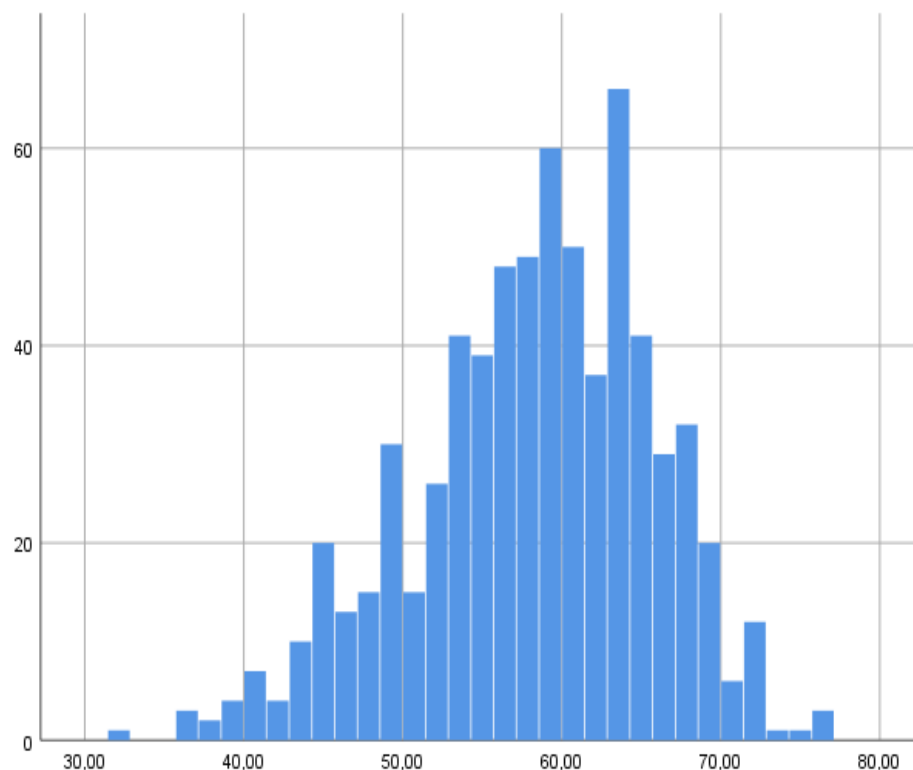
- L'excel·lència es concentra en centres de **baixa complexitat**:
 - Q4 Puntuació superior en centres d'alta complexitat:
 - català: 16,3
 - castellà 19,7
 - Q4 Puntuació superior en centres de baixa complexitat:
 - català: 44,1
 - castellà: 44,1

Histograma índex socioeconòmic

Complexitat alta: mitjana 42,57

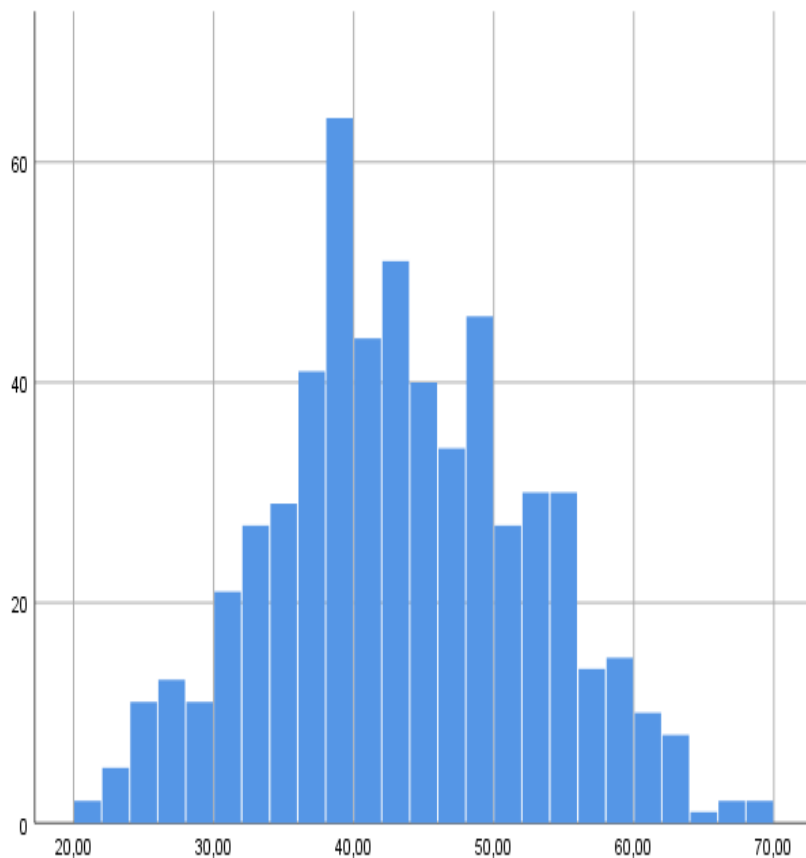


Complexitat baixa: mitjana 58,20

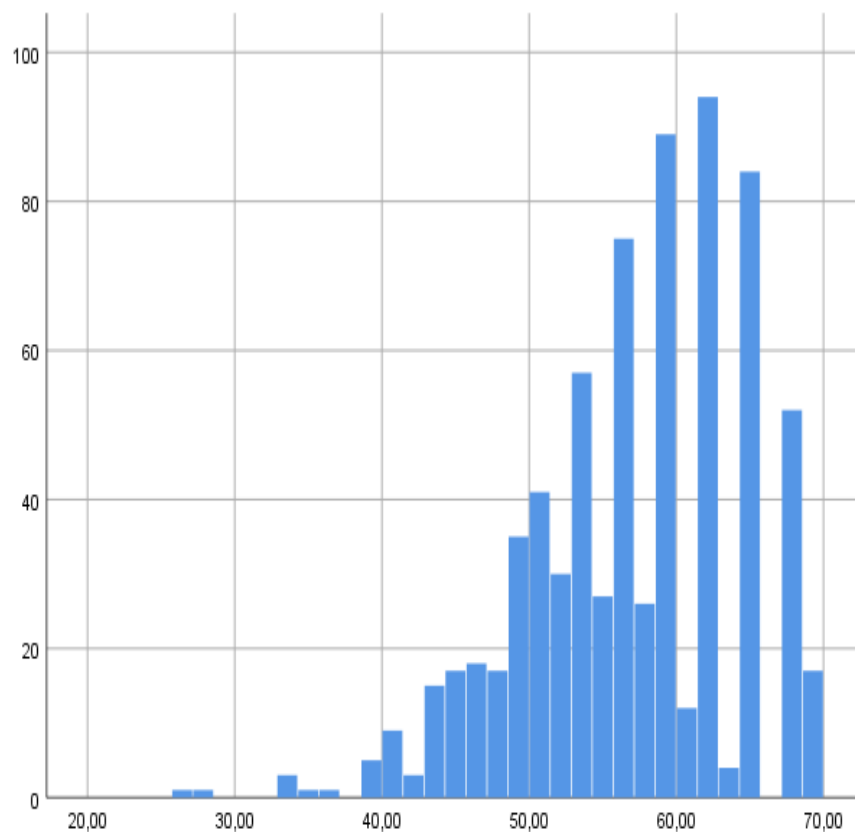


Histograma índex sociocultural

Complexitat alta: mitjana 43,41

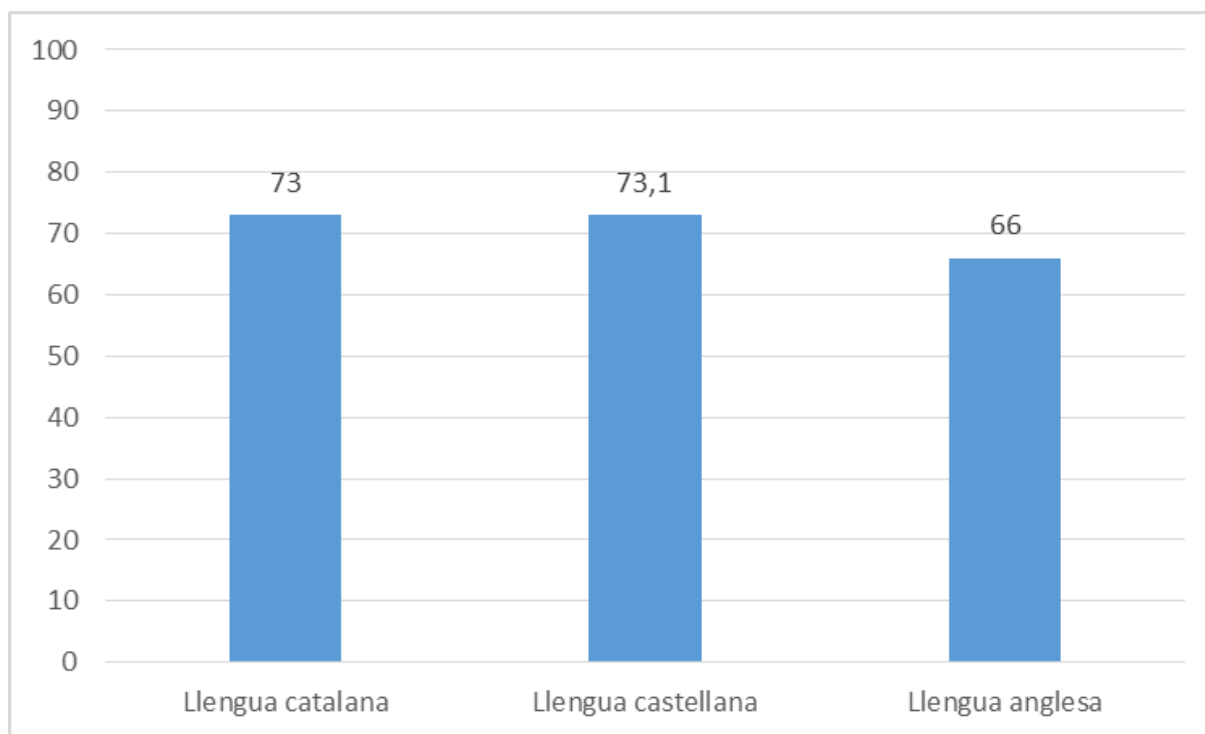


Complexitat baixa: mitjana 56,96



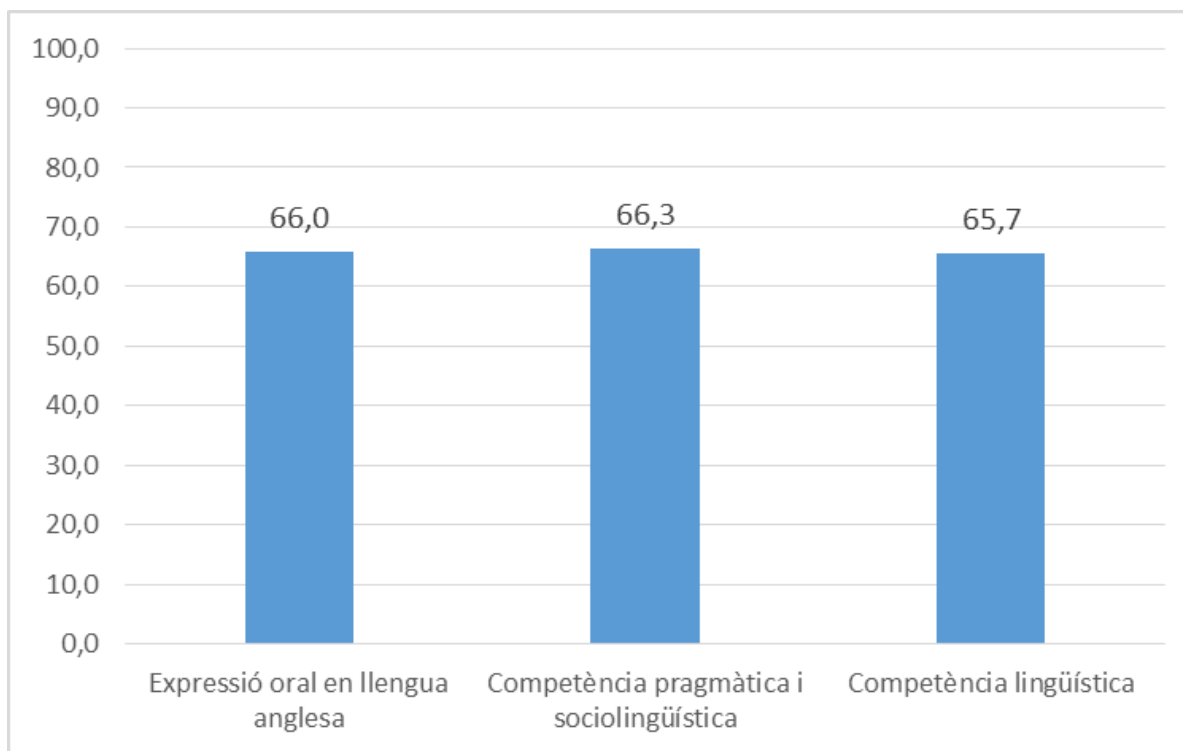
Anàlisi de resultats: llengua estrangera (anglès)

Assoliment més baix de la competència en llengua estrangera respecte de català i castellà



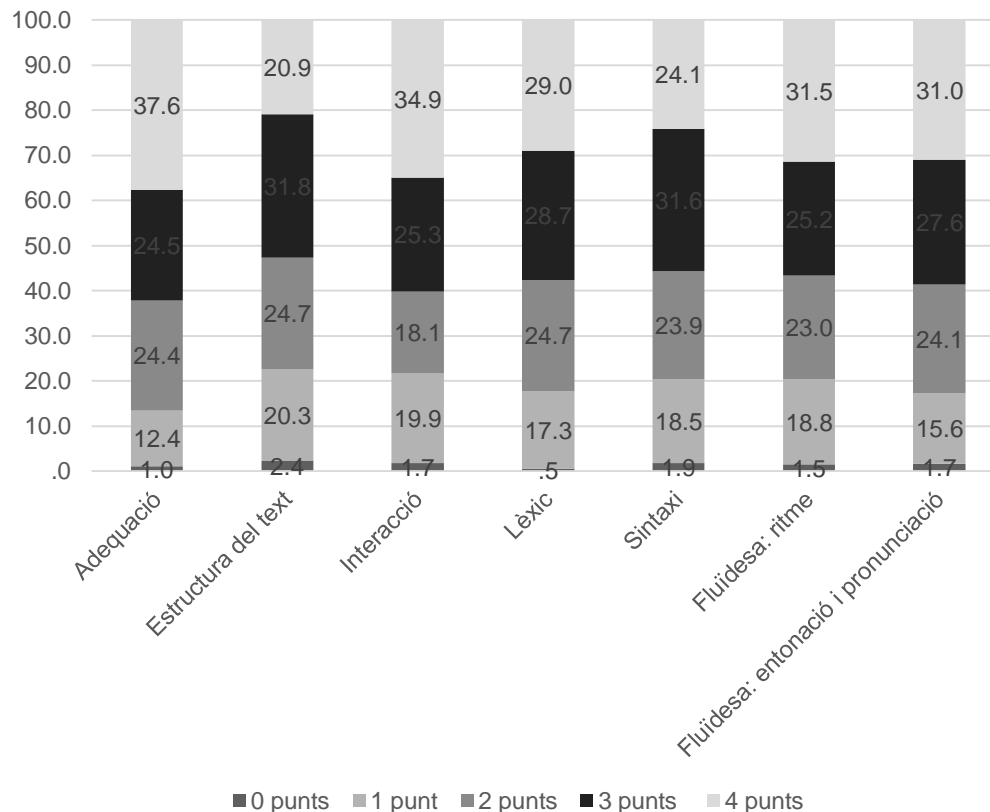
Els resultats de l'avaluació

COMPETÈNCIA LLENGUA ESTRANGERA (ANGLÈS) - EXPRESSIÓ ORAL



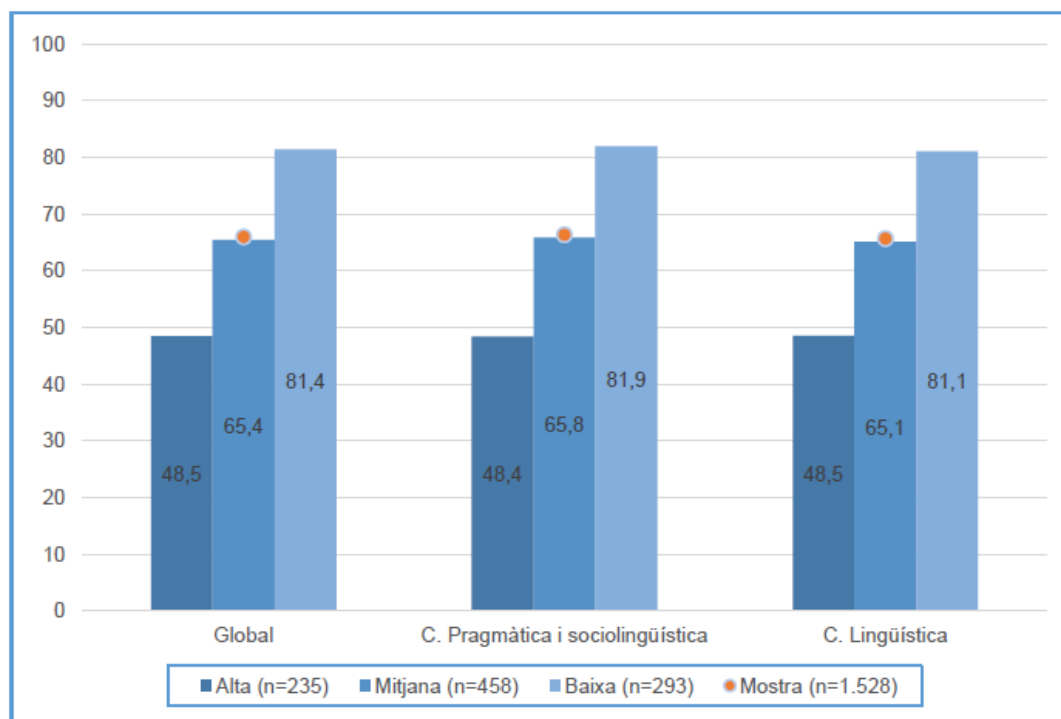
Els resultats de l'avaluació

LLENGUA ESTRANGERA (ANGLÈS)



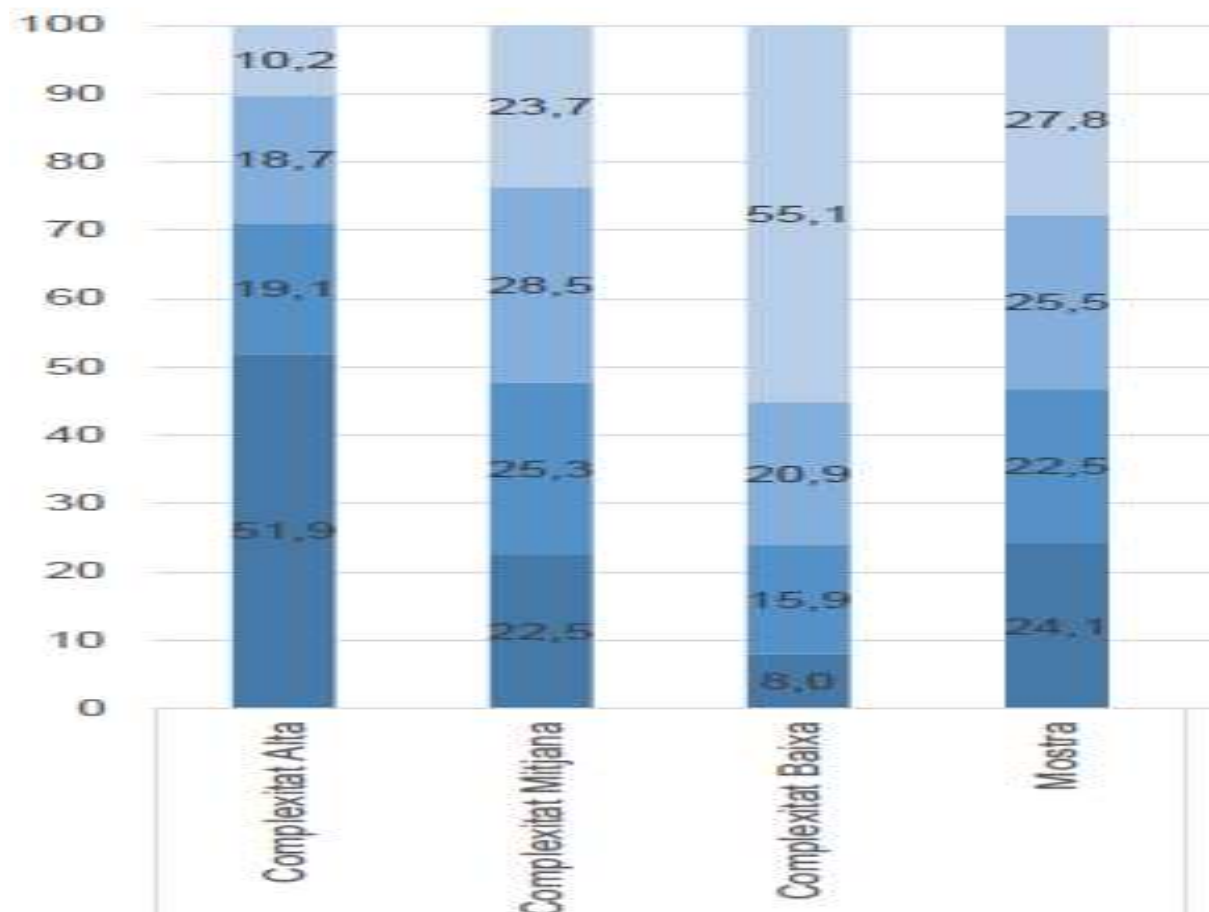
Anàlisi de resultats: llengua estrangera (anglès)

- La complexitat del centre determina el domini de la competència.
- Entre els centres d'alta complexitat i de baixa complexitat hi ha una diferència de 30 punts.



Anàlisi de resultats: llengua estrangera (anglès)

- La diferència més accentuada està en l'excel·lència.



Anàlisi de resultats: llengua estrangera (anglès)

□ Causes:

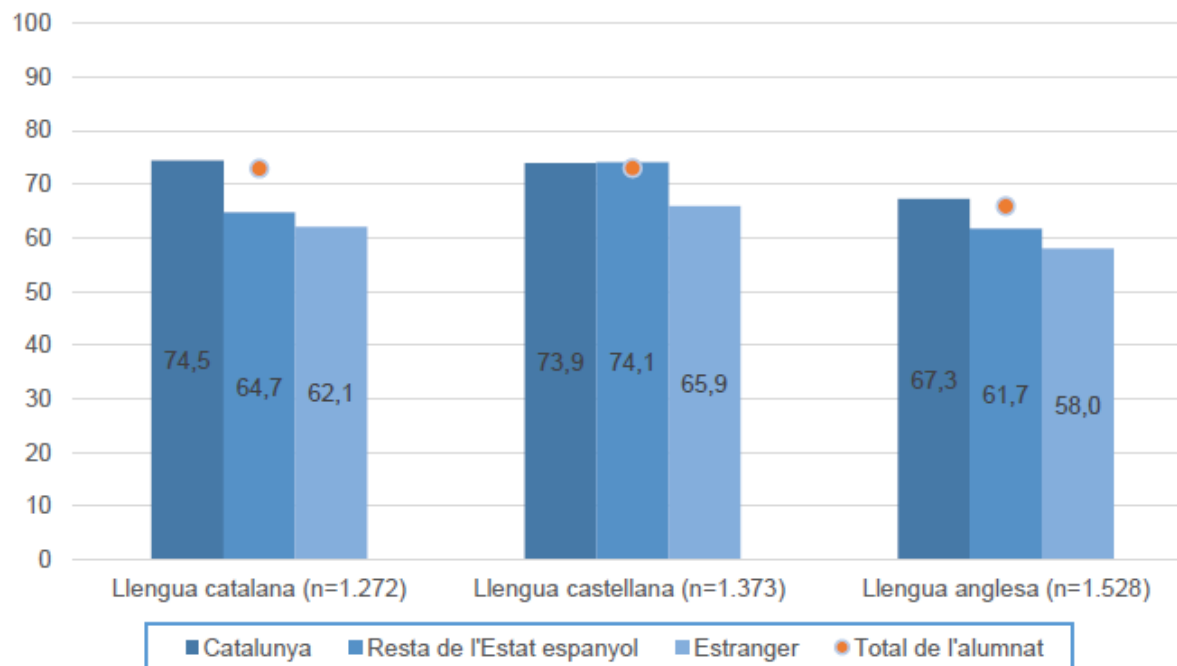
- El centre no cobreix tot l'ensenyament de la llengua.
- Només arriben a l'excel·lència aquelles famílies que poden pagar extres: acadèmies, estades immersió lingüística, centres anglòfons privats, etc.

□ La llengua estrangera, indicador de l'escletxa social a l'ensenyament.

Competència oral i equitat

Factors geogràfics que incideixen en els resultats

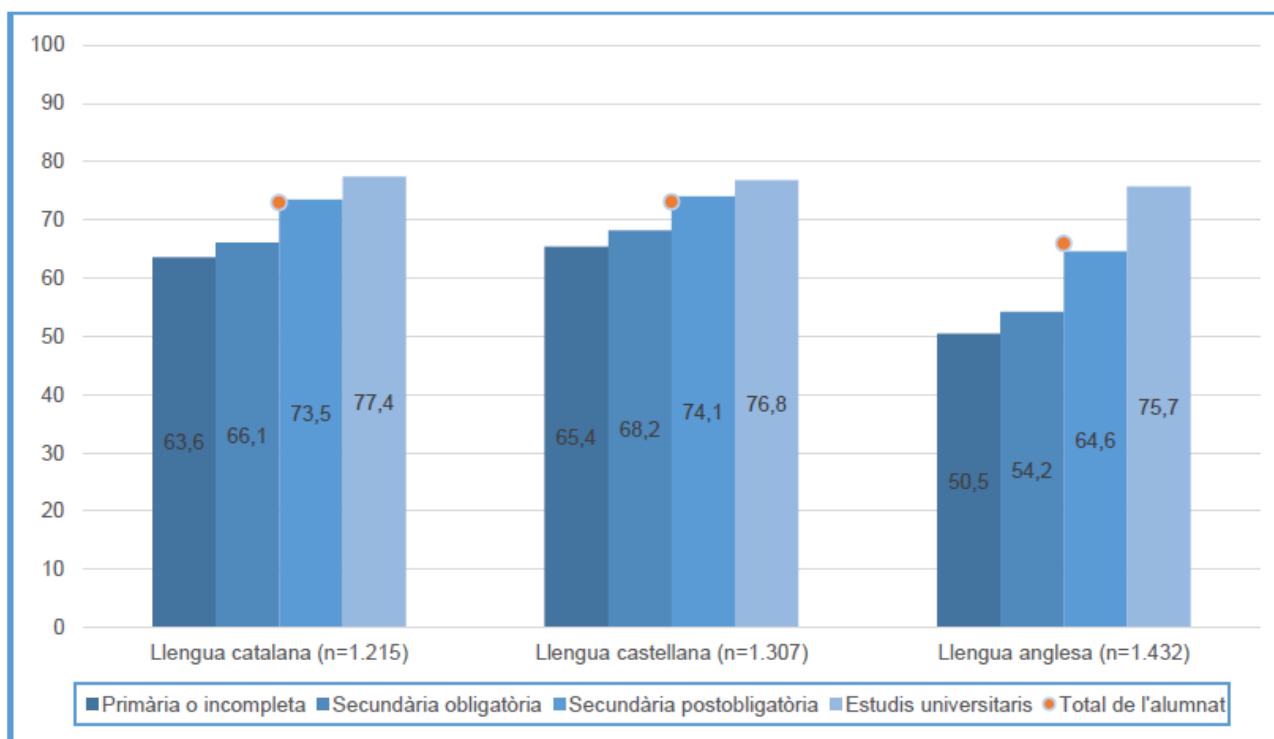
- Alumnes nascuts o no a Catalunya



Competència oral i equitat

Factors familiars que incideixen en els resultats

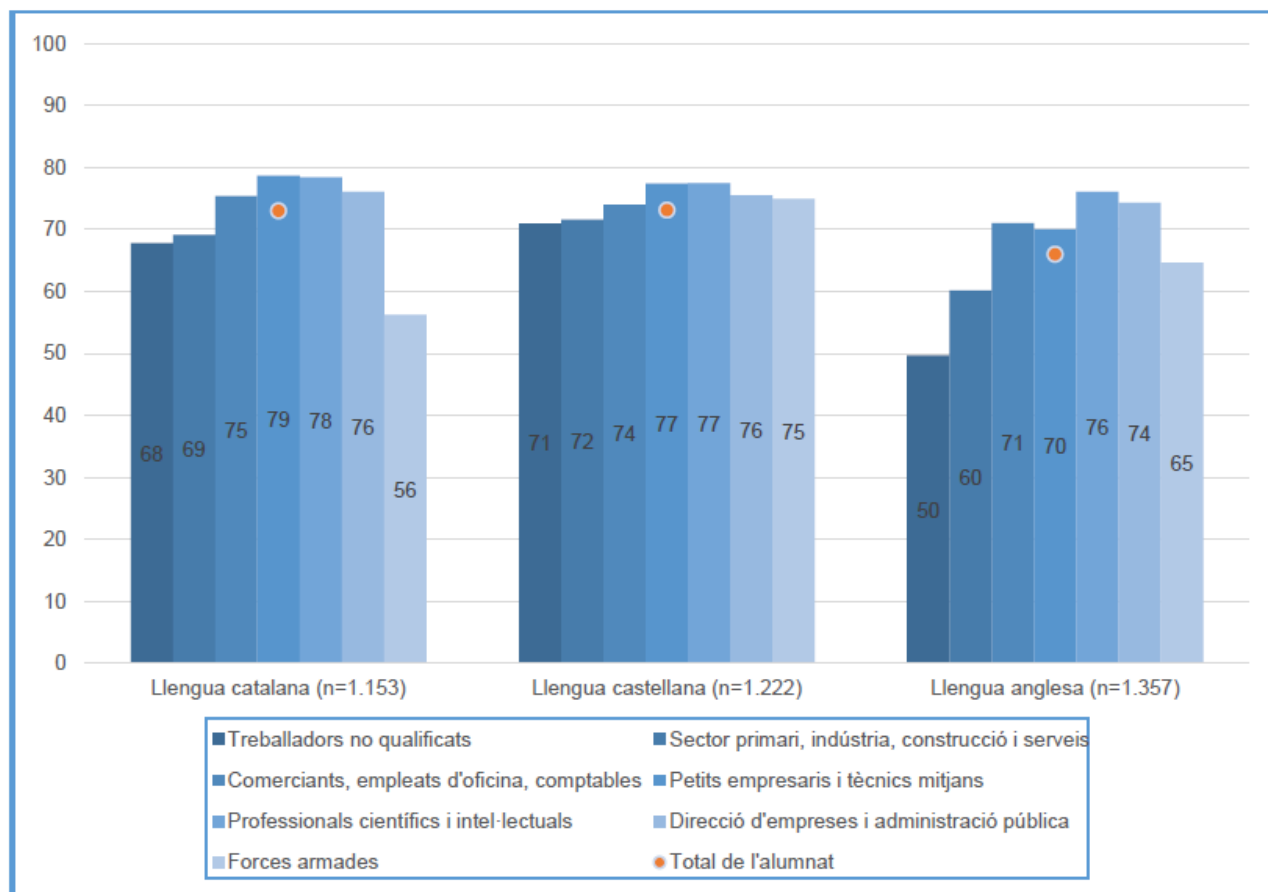
- **Nivell d'estudis dels pares**



Competència oral i equitat

Factors familiars que incideixen en els resultats

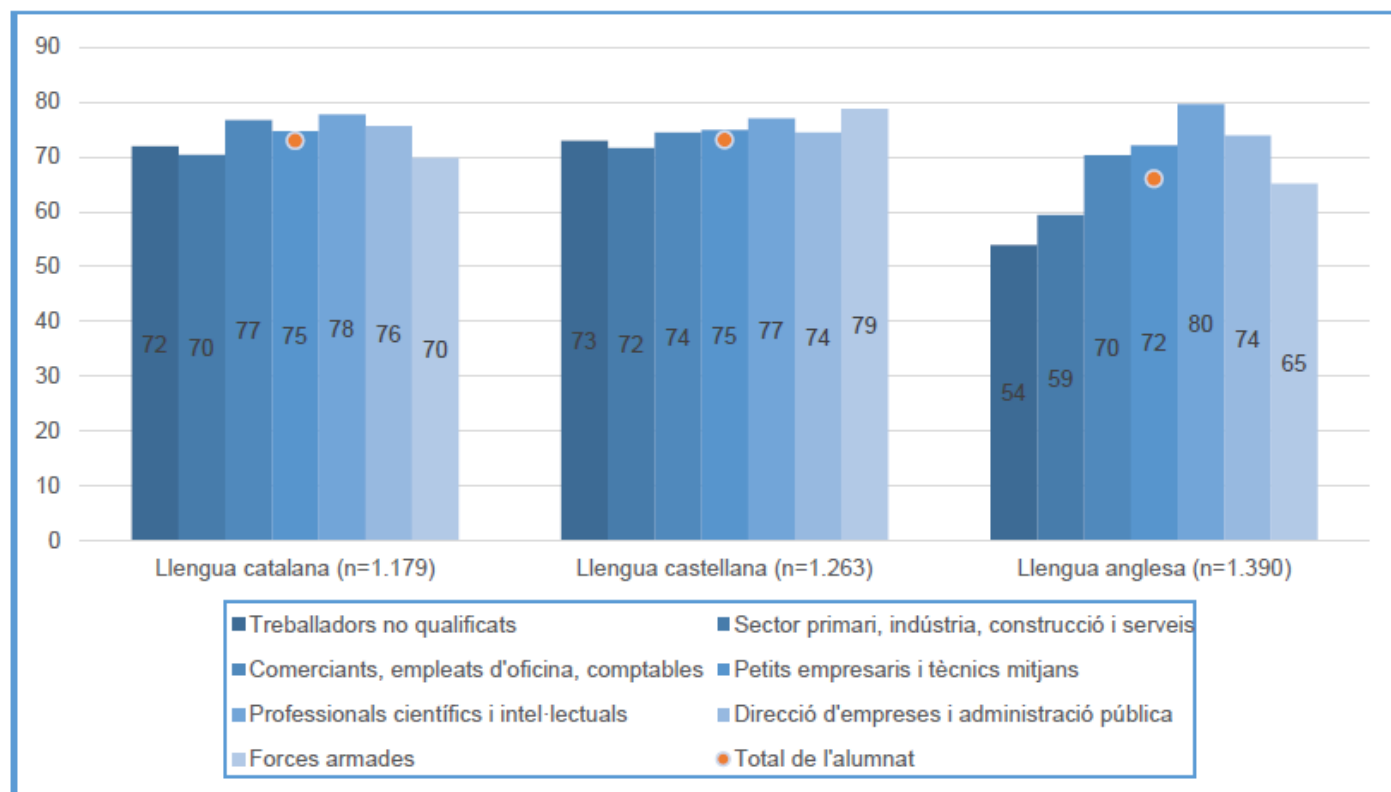
□ Profesió de les mares



Competència oral i equitat

Factors familiars que incideixen en els resultats

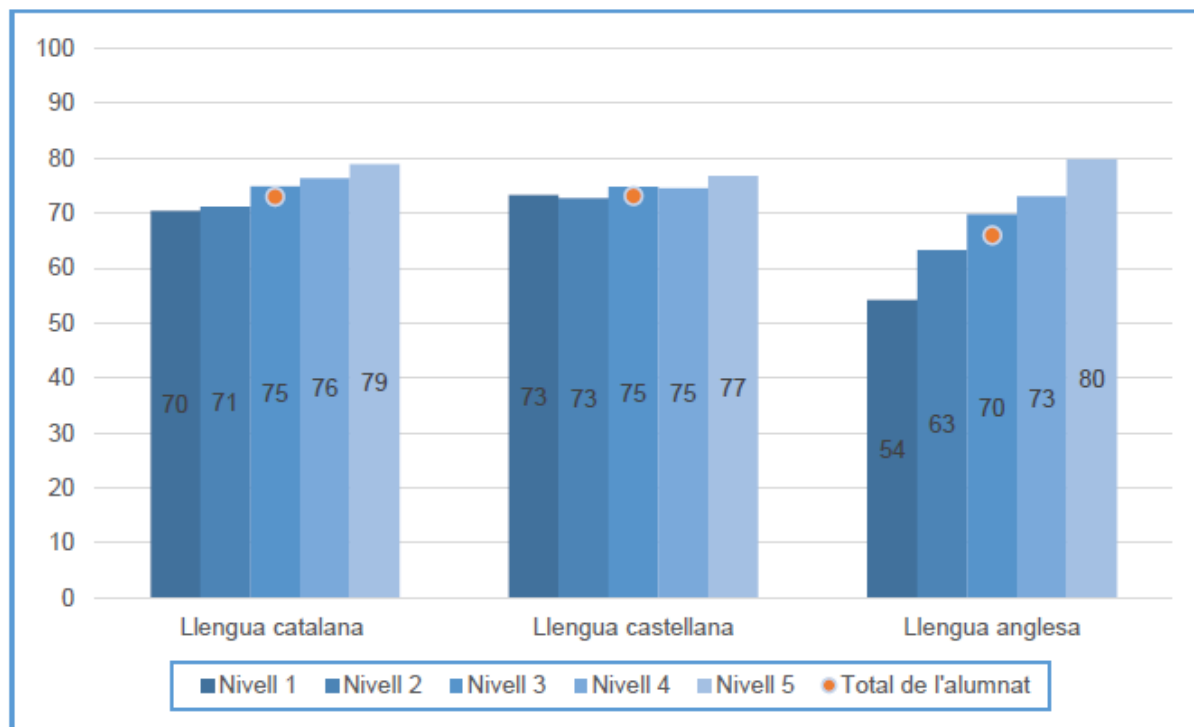
- Menor influència de la professió dels pares (excepte anglès)



Competència oral i equitat

Factors familiars que incideixen en els resultats

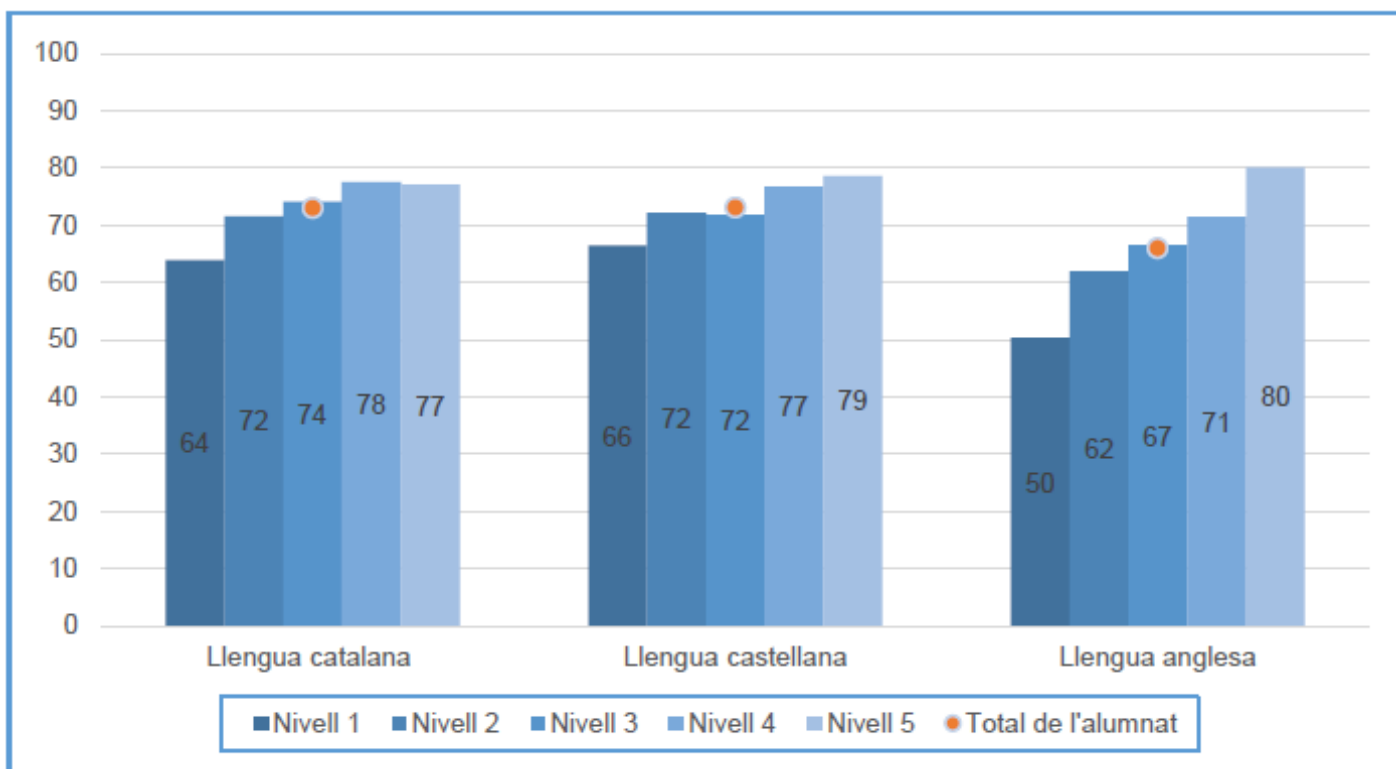
- **Nivell socioeconòmic (especialment anglès)**



Competència oral i equitat

Factors familiars que incideixen en els resultats

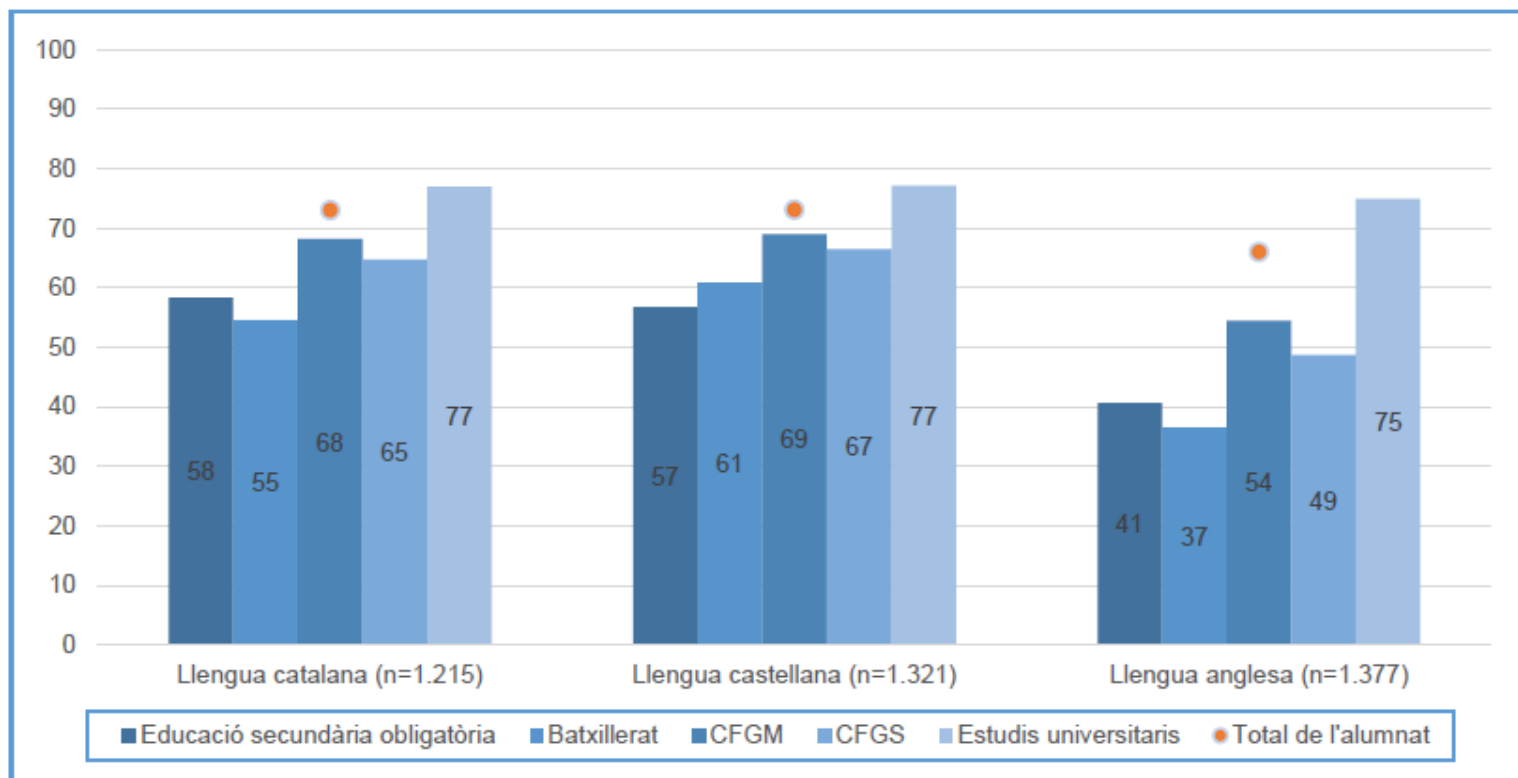
- El capital cultural (especialment anglès)



Competència oral i equitat

Factors personals que incideixen en els resultats

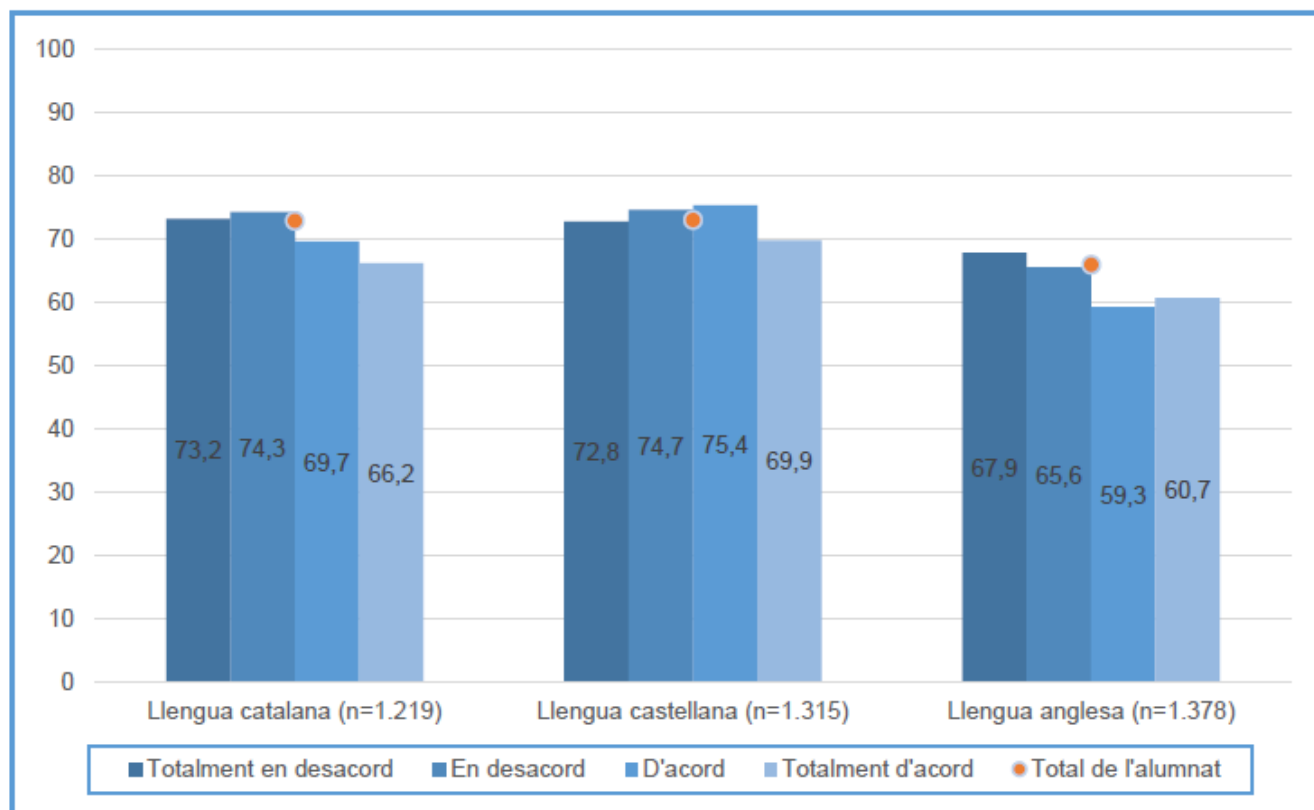
- Expectatives acadèmiques del propi alumnat



Competència oral i equitat

Factors emocionals que incideixen en els resultats

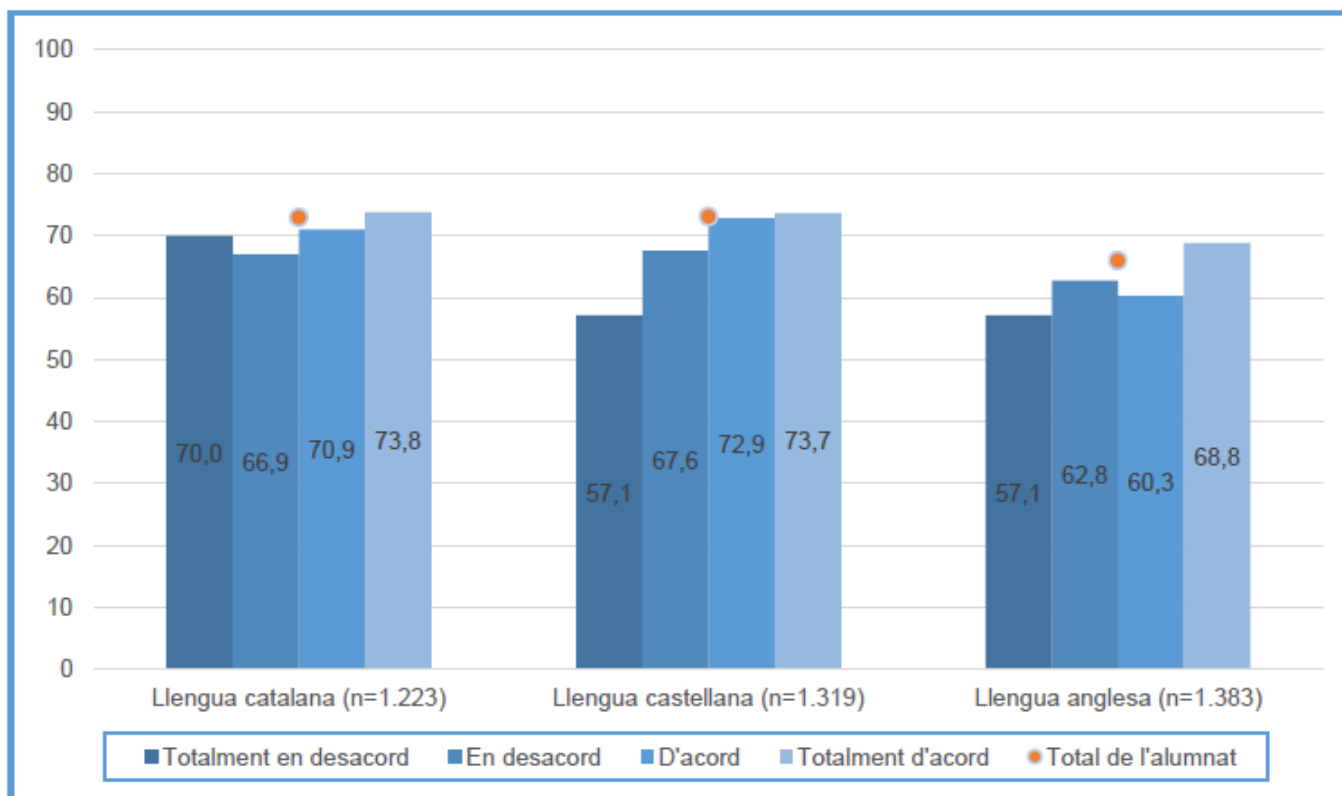
- Sensació de solitud al centre: *Al centre em sento sol o sola*



Competència oral i equitat

Factors emocionals que incideixen en els resultats

- Amistats al centre: *Al centres tinc amics i/o amigues*





Generalitat de Catalunya
Departament d'Educació
**Consell Superior d'Avaluació
del Sistema Educatiu**

Moltes gràcies